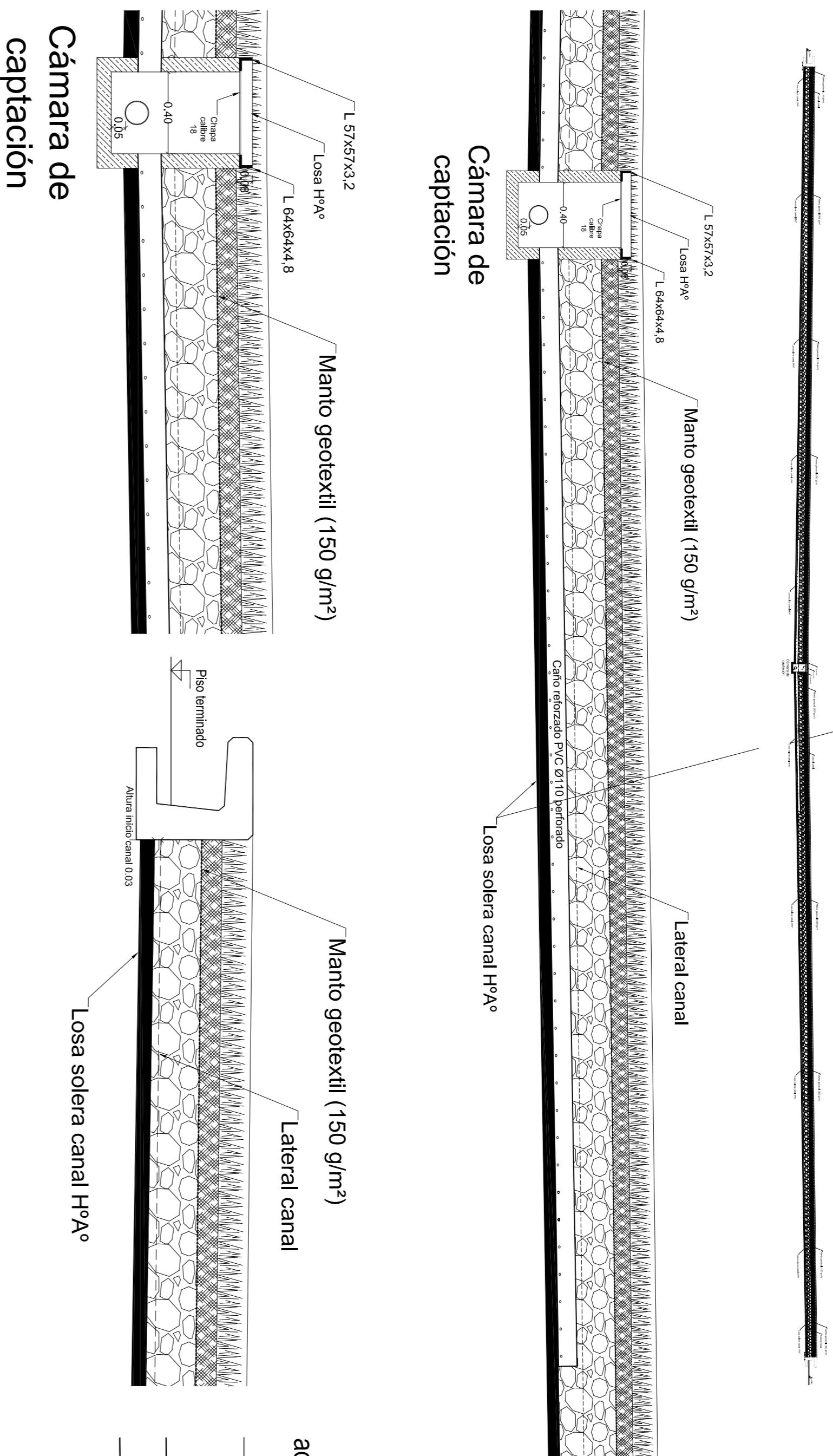
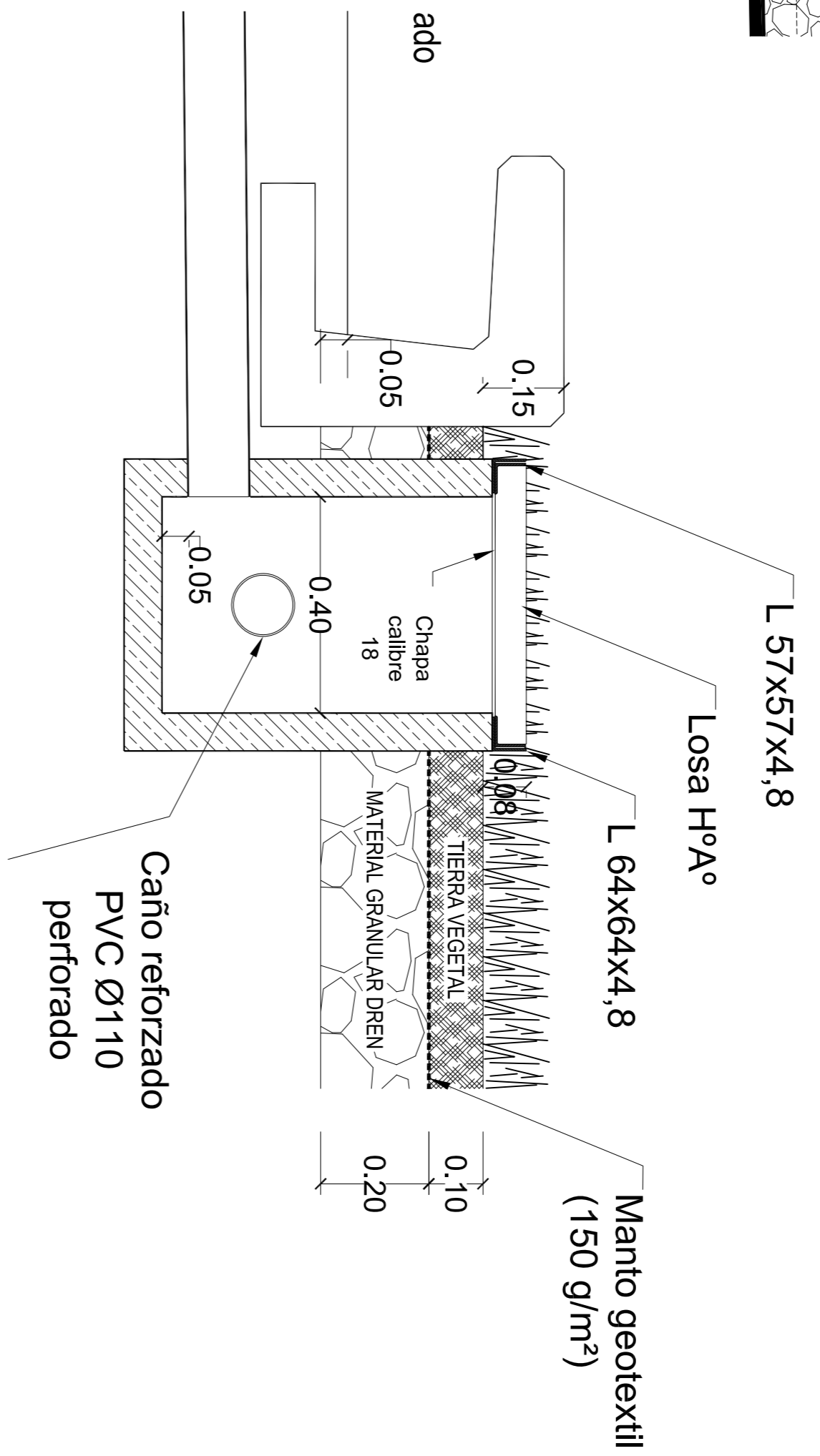


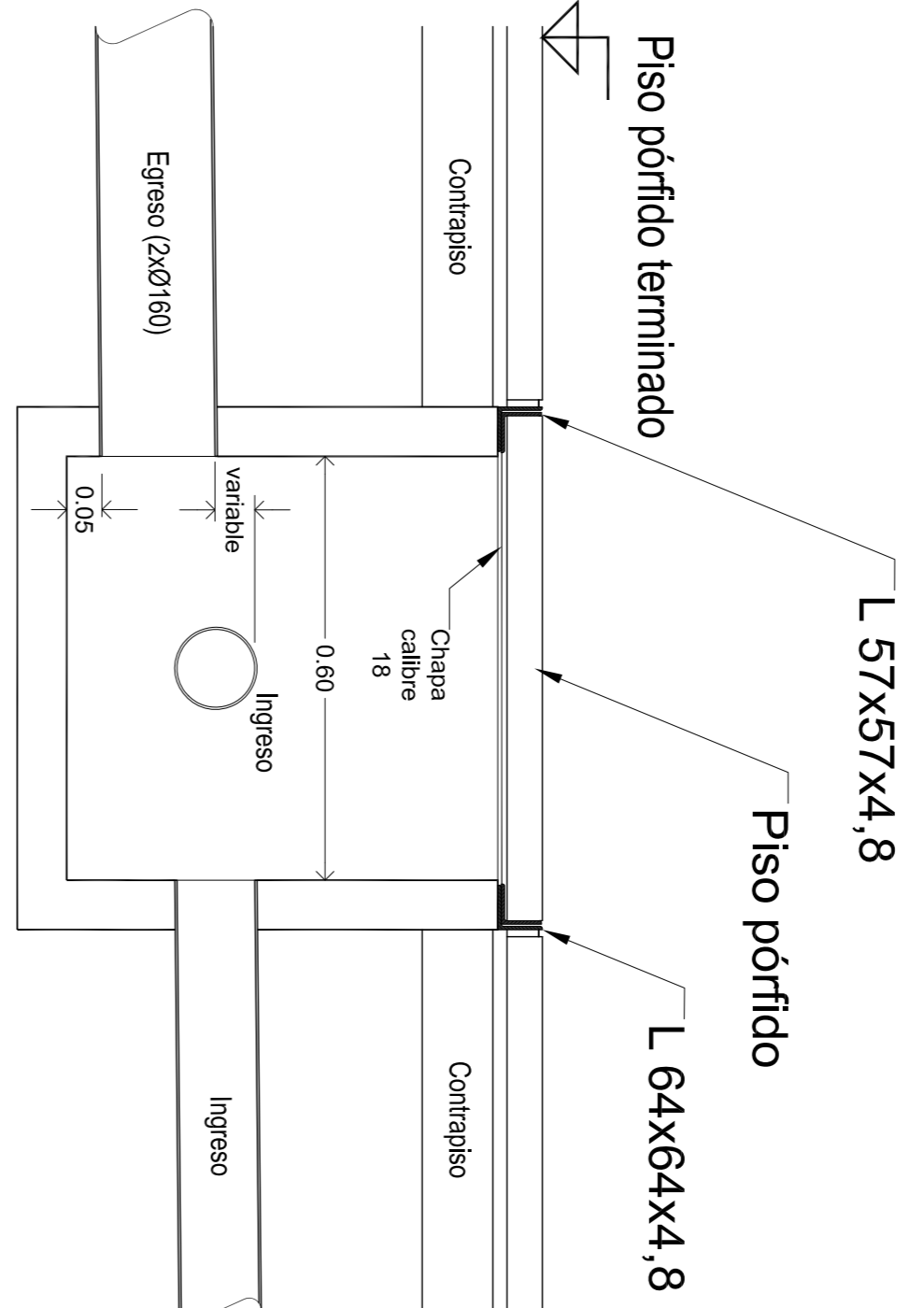
Sección longitudinal genérica por el eje de los canales de captación (vista hacia el sur)



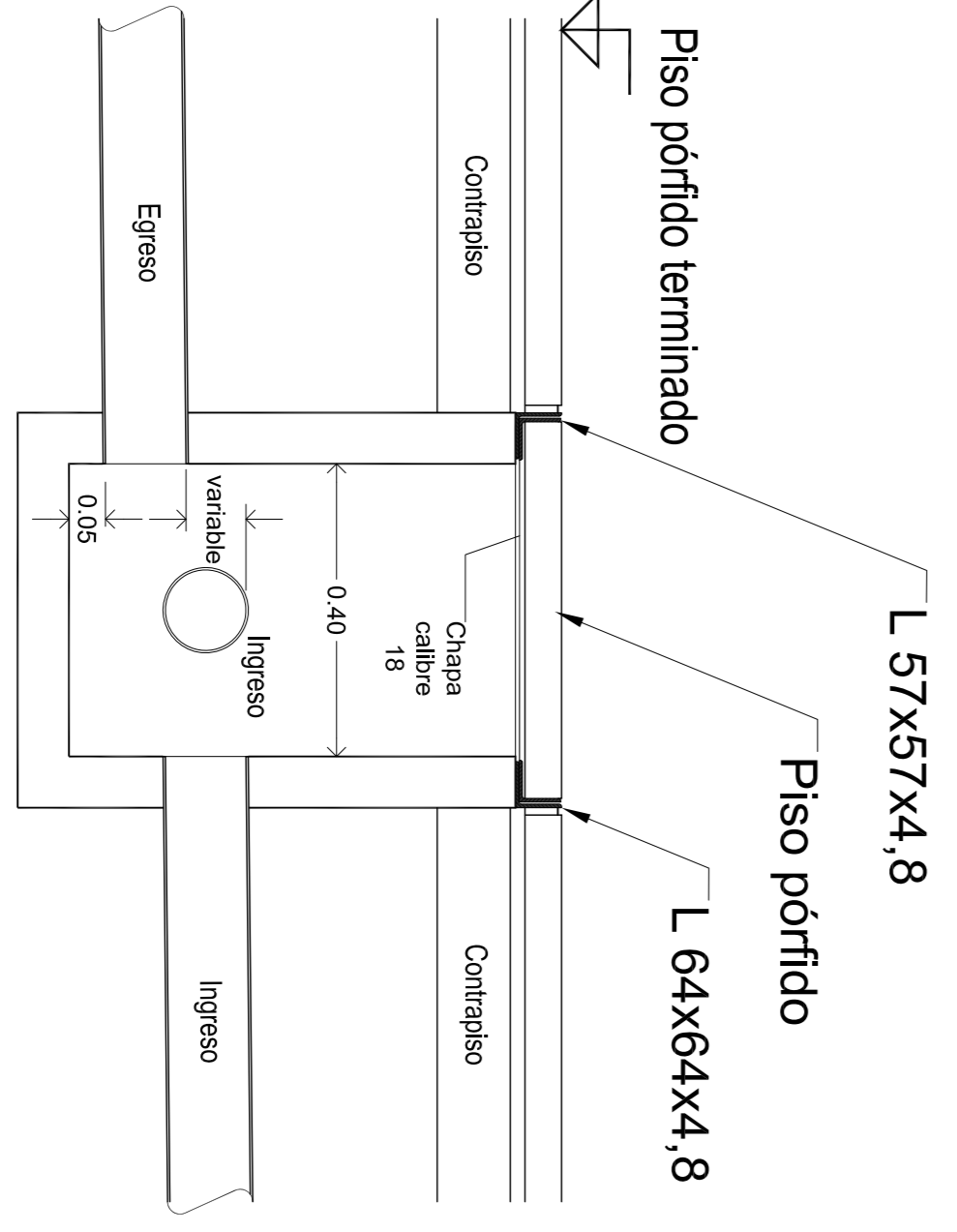
Sección transversal genérica cámaras de captación (0.40x0.40)



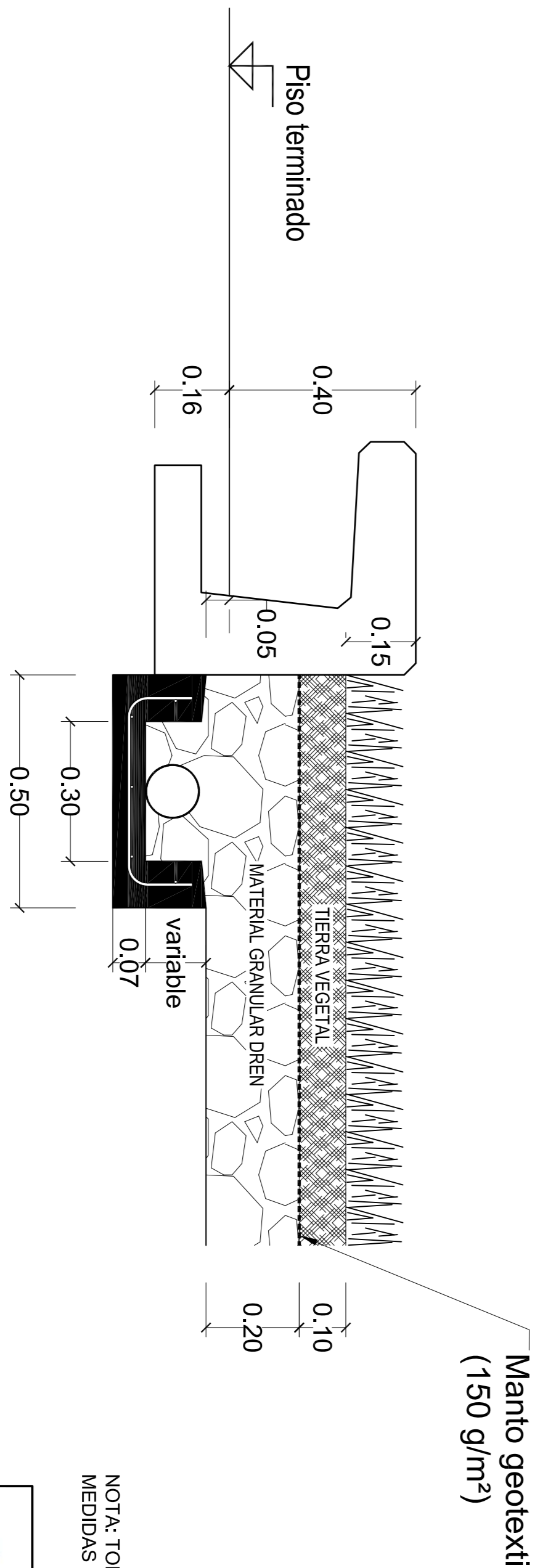
Sección transversal genérica cámaras de inspección 0.60x0.60



Sección transversal genérica cámaras de inspección 0.40x0.40



Sección transversal genérica canales de captación



NOTA: TODAS LAS MEDIDAS SERAN VERIFICADAS EN OBRA. LOS AJUSTES DE MEDIDAS SERAN DEFINIDOS POR LA INSPECCION DE OBRA.

	MUNICIPALIDAD DE SAN MIGUEL DE TUCUMÁN SECRETARÍA DE OBRAS PÚBLICAS		SUBSECRETARÍA DE GESTIÓN ASO. URB. LOBO CHALKAN DISTRITO DE SAN MIGUEL DE TUCUMÁN	
	DIRECCIÓN DE PLANEACIÓN URBANÍSTICA AMBIENTAL DIRECCIÓN DE OBRAS PÚBLICAS		ASO. URB. LOBO CHALKAN DISTRITO DE SAN MIGUEL DE TUCUMÁN	
JEERARQUIZACION Y PUESTA EN VALOR DE LA PLAZA INDEPENDENCIA Y SU ENTORNO				
PLANO: DRENEJOS Y NIVELES - DETALLES				
MUNICIPIO S.M. DE TUCUMÁN	Fecha: 2017	Escala: S/E	Tipo: ESTUDIOS Y PROYECTOS	Referencia: Plano Nº E02