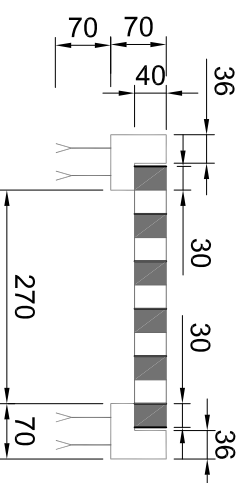
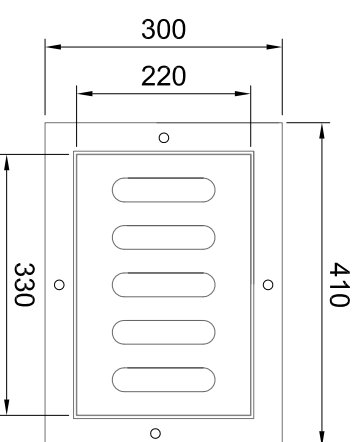
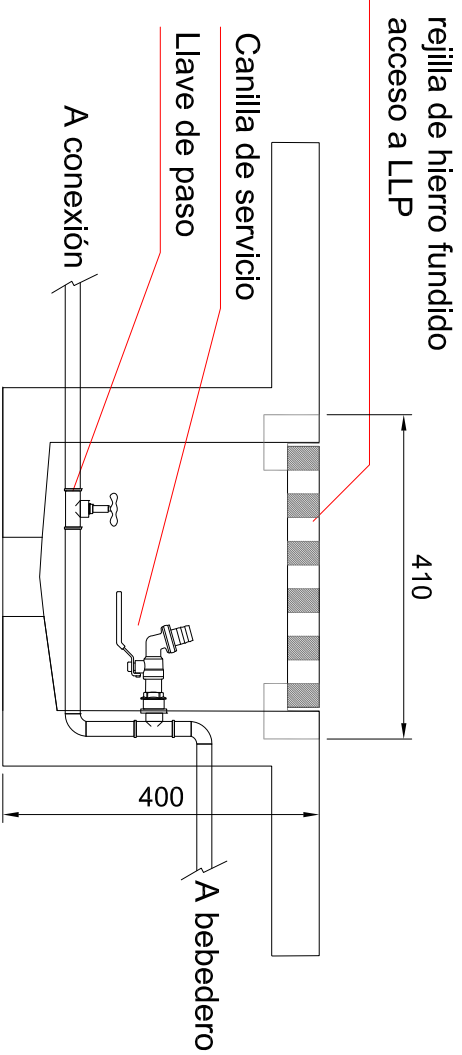


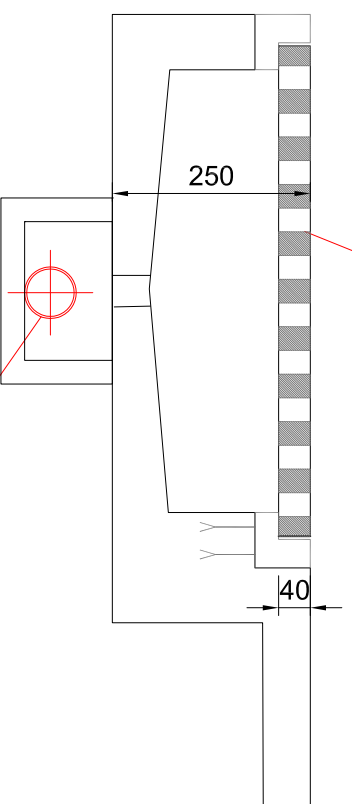
DETALLE BEBEDERO

Especificaciones técnicas:

- Materiales: Fundición de hierro con pintura en polvo termoconvertible polyester transparente
- Medidas: 22cm x 120 cm x 121cm
- Fijación: Empotrado en dado de hormigón realizado in situ.



rejilla de desagüe de hierro fundido



REJA BEBEDERO


CARACTERÍSTICAS:

HIERRO FUNDIDO - ASTM 048 - TENSIÓN DE ROTURA 1700 kg/cm² - MATRIZ GRAFITO LAMINAR PERLÍTICO
 FERRITA MÁXIMA ADMISIBLE 15% - DUREZA BRINELL 170 a 229
 TRABAJAR BAJO PROCEDIMIENTOS ESTÁNDARES DE CALIDAD - BASADO EN NORMAS DE CALIDAD ISO 9001/2000



Imagen ilustrativa

NOTA: TODAS LAS MEDIDAS SERAN VERIFICADAS EN OBRA. LOS AJUSTES DE MEDIDAS SERAN DEFINIDOS POR LA INSPECCION DE OBRA.

 MUNICIPIO S.M. DE TUCUMAN	MUNICIPALIDAD DE SAN MIGUEL DE TUCUMAN SECRETARIA DE OBRAS PUBLICOS		Secretario: ING. LUIS CHRESTIA Sub Secretario: ARO. LUIS LOBO CHAKLIAN	
	DIRECCION DE PLANIFICACION URBANISTICO AMBIENTAL		Directora: ARO. ISABEL SALAS	
JERARQUIZACION Y PUESTA EN VALOR DE LA PLAZA INDEPENDENCIA Y SU ENTORNO PLANO: DETALLE BEBEDERO		Jefe Departamento: ARO. MARCELO BECCARI		Proyecto de arquitectura: ARO. MARCELO BECCARI
Fecha: 2017	Escala: S/E	Dibujos: DEPARTAMENTOS: PLANIFICACION URBANA I ESTUDIOS Y PROYECTOS I	Relevamiento:	Plano N°: E06