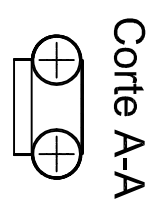
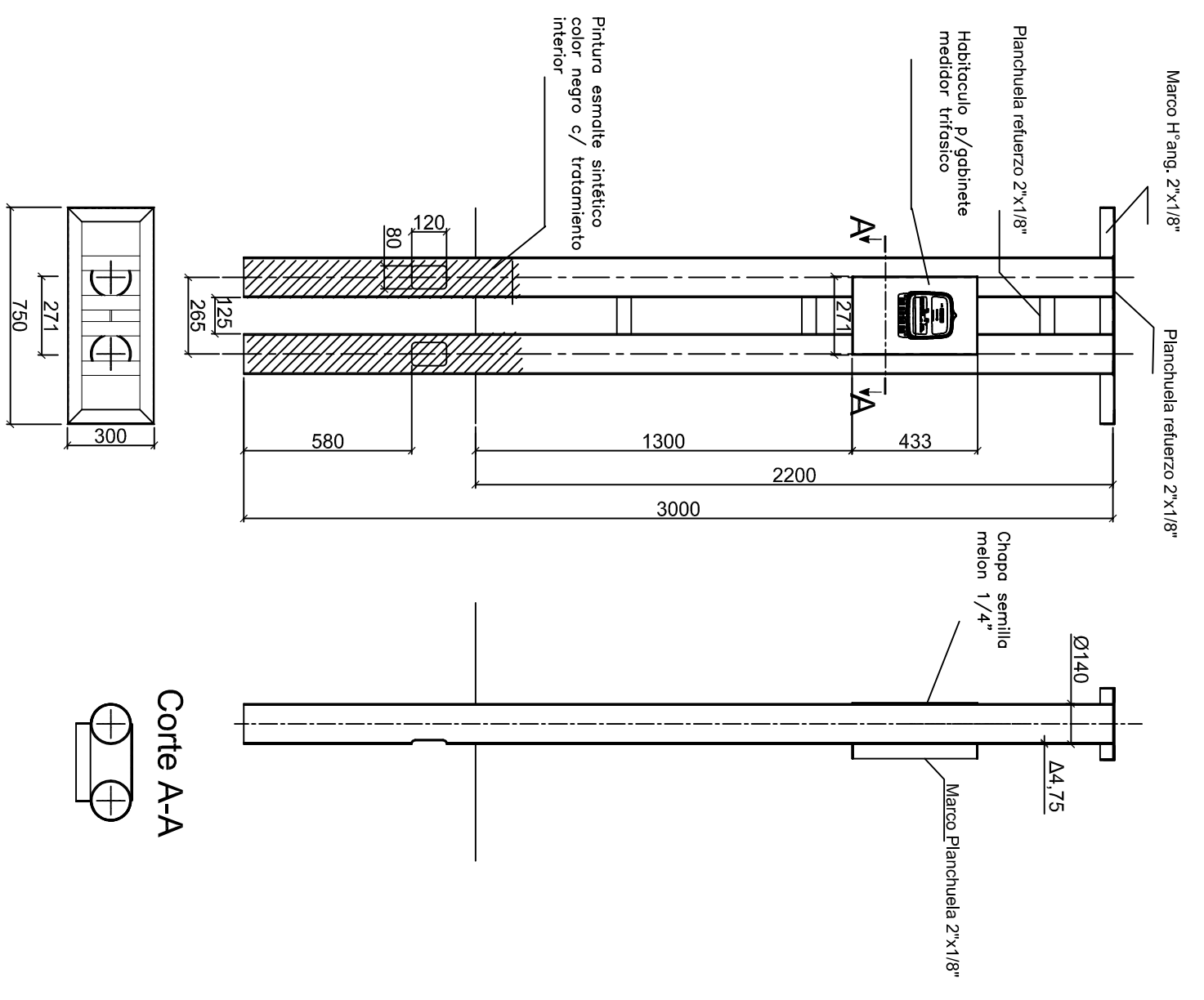


**REFERENCIAS:**

- 1- COLUMNA SOPORTE GABINETE (CAÑO Ø140 - e 4.25)
- 2- ALOJAMIENTO GABINETE MEDIDOR TRIFÁSICO
- 3- BASTIDOR SOPORTE PARA GABINETE TABLERO
- 4- GABINETE APTO INTEMPERIE IP65 C/SOBRETECHO
- 5- BASE HºSº
- 6- CAÑO PVC 2" ACOMETIDA Y SALIDA DE CONDUCTORES
- 7- PUESTA A TIERRA (Jab. Fe/Cu 5/8" x 1.50 mts)



GOBIERNO DE LA  
PROVINCIA DEL CHACO



MUNICIPALIDAD DE LA  
CIUDAD DE BARRANQUERAS

Obra: PAVIMENTO URBANO BARRANQUERAS  
 Tramo: CALLES VARIAS  
 Objeto: CONSTRUCCION DE CALZADA DE HORMIGON-DESAGÜES-SEÑALIZACION E ILUMINACION

**ILUMINACION**

**PLANO INSTALACION  
TABLERO COMANDO**

Proyecto:	<b>PLANO INSTALACION TABLERO COMANDO</b>	Escala: S/ESC
Revisó:		PLANO N°:
Dibujo:	Aprobó	Fecha
		T C 4