

## VISTA AÉREA DEL CONJUNTO



## DATOS DE LA PARCELA

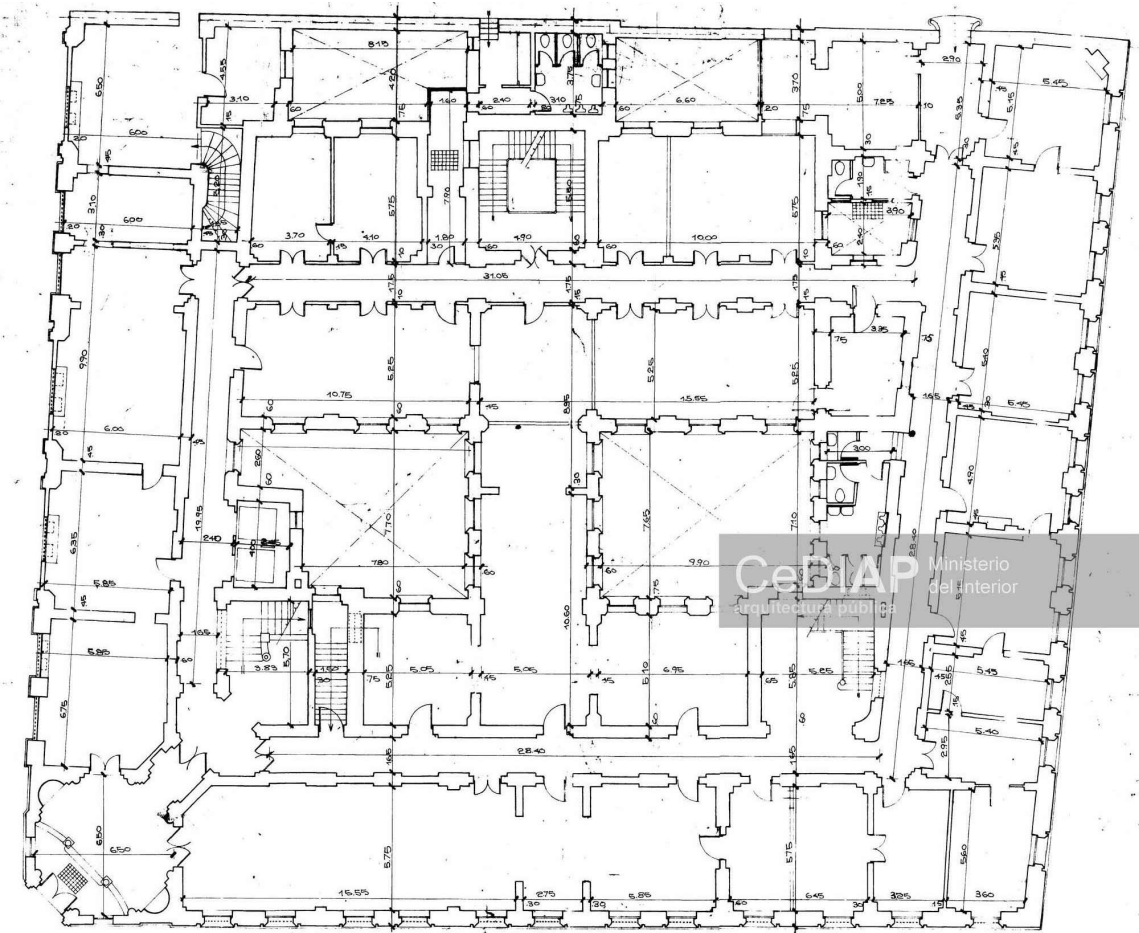
**BARRIO:** San Nicolás

**COMUNA:** 1

**CÓDIGO DE PLANEAMIENTO URBANO:** APH 51

**SUPERFICIE TOTAL (M2):** 1.846 m<sup>2</sup>

**SUPERFICIE CUBIERTA (M2):** 11.607 m<sup>2</sup>



PLANTA BAJA

PLANO NO APTO PARA CONSTRUCCION.

EL PRESENTE PLANO ES INDICATIVO. LA CONTRATISTA CONFECCIONARA LOS PLANOS DEFINITIVOS, QUE DEBERAN SER APROBADOS POR LA INSPECCION DE OBRA. EL PLANO PRESENTADO POR LA CONTRATISTA ESTARA EN UN TODO DE ACUERDO CON LA NORMATIVA VIGENTE. TODAS LAS MEDIDAS Y NIVELES SE VERIFICARAN EN OBRA POR EL CONTRATISTA. TODOS LOS DETALLES CONSTRUCTIVOS SERAN COORDINADOS Y COMPATIBILIZADOS EN OBRA.

NOTAS	REVISION	FECHA	DESCRIPCION

Secretaría de Planificación Territorial y Coordinación de Obra Pública  
Dirección Nacional de Planificación y Diseño de Obra Pública



Beneficiario:

Obra: EDIFICIOS SEDE DEL MINISTERIO DEL INTERIOR, OBRAS PÚBLICAS Y VIVIENDA - EX FERROCARRIL

Plano: LOCALIZACIÓN

Fecha: 26-10-2018

Escala:

Revisó:

Plano N°

1