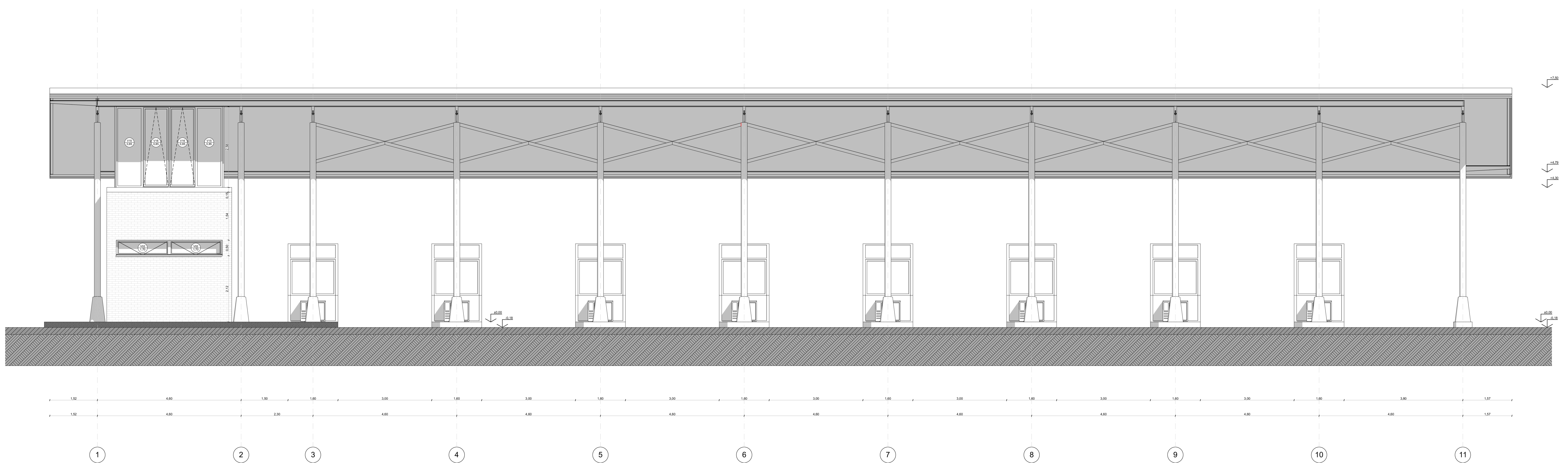


E1. Vista A-A



E1. Vista B-B

NOTAS:
 1. El presente plano de secciones y cortes debe ser aprobado por el Comité de Dirección de la Obra Pública y el Comité de Dirección de la Obra Pública.
 2. El presente plano de secciones y cortes debe ser aprobado por el Comité de Dirección de la Obra Pública y el Comité de Dirección de la Obra Pública.
 3. El presente plano de secciones y cortes debe ser aprobado por el Comité de Dirección de la Obra Pública y el Comité de Dirección de la Obra Pública.

PLANO NO APTO PARA CONSTRUCCIÓN

MODIFICACIONES	FECHA	DESCRIPCION