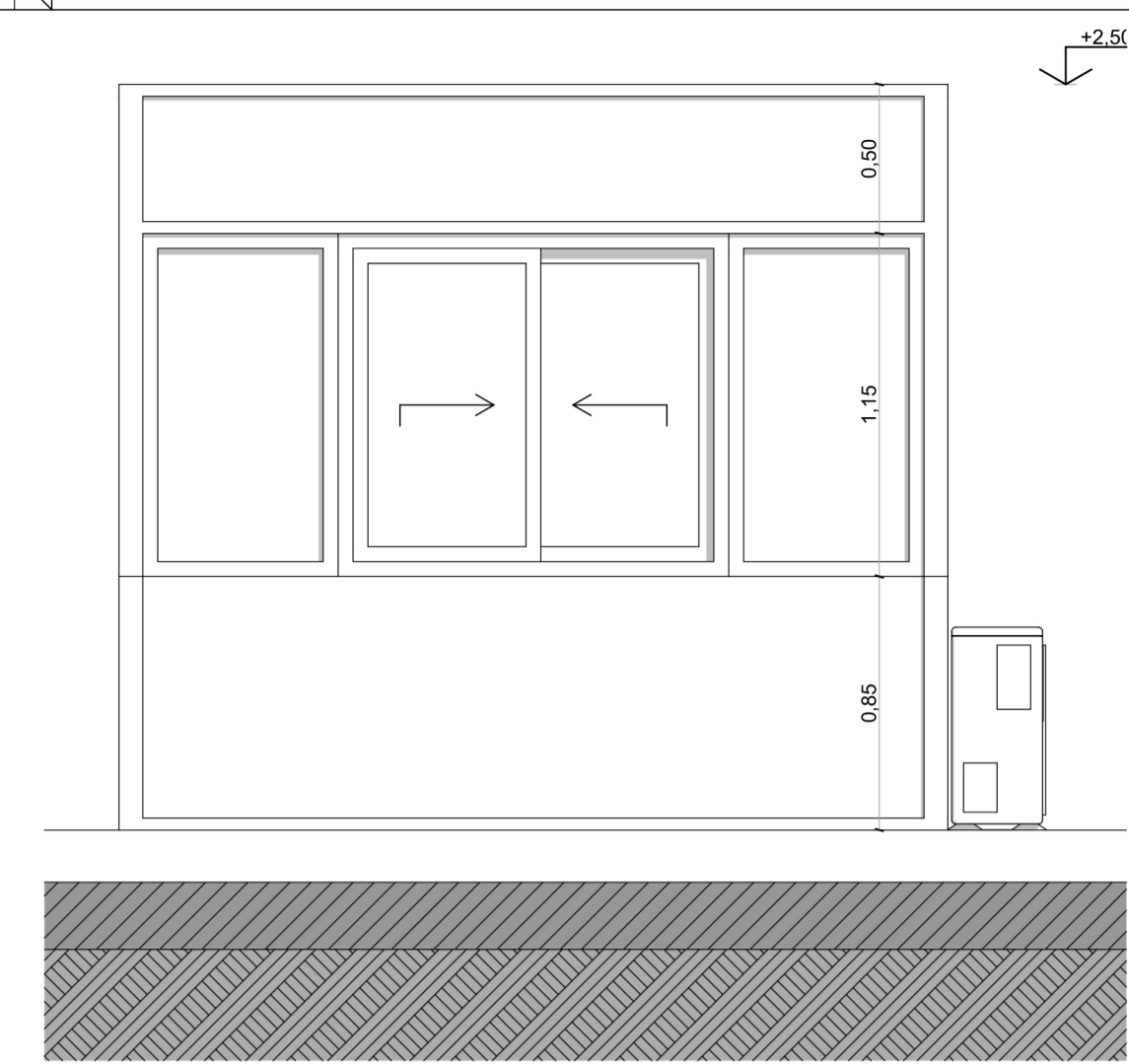
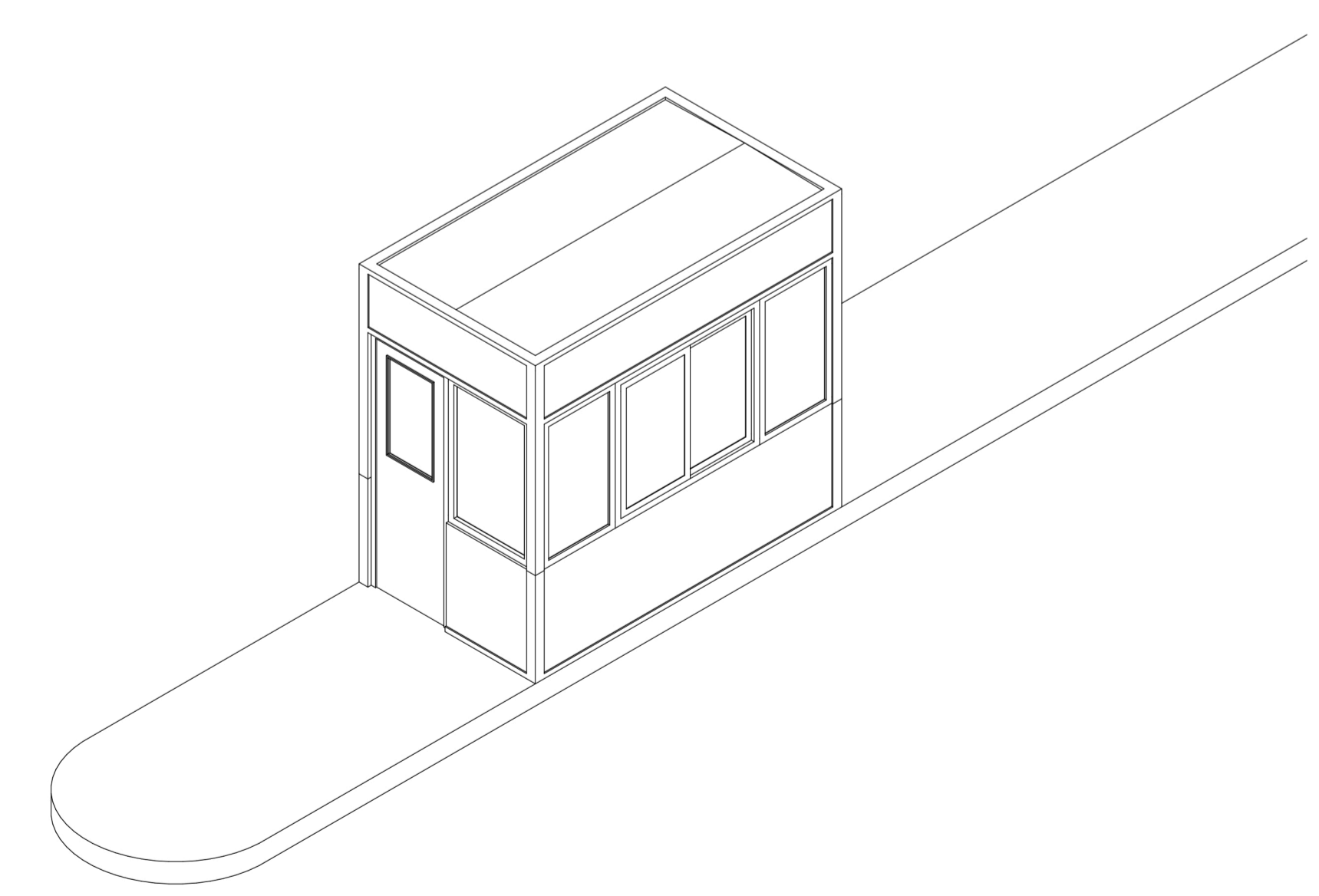


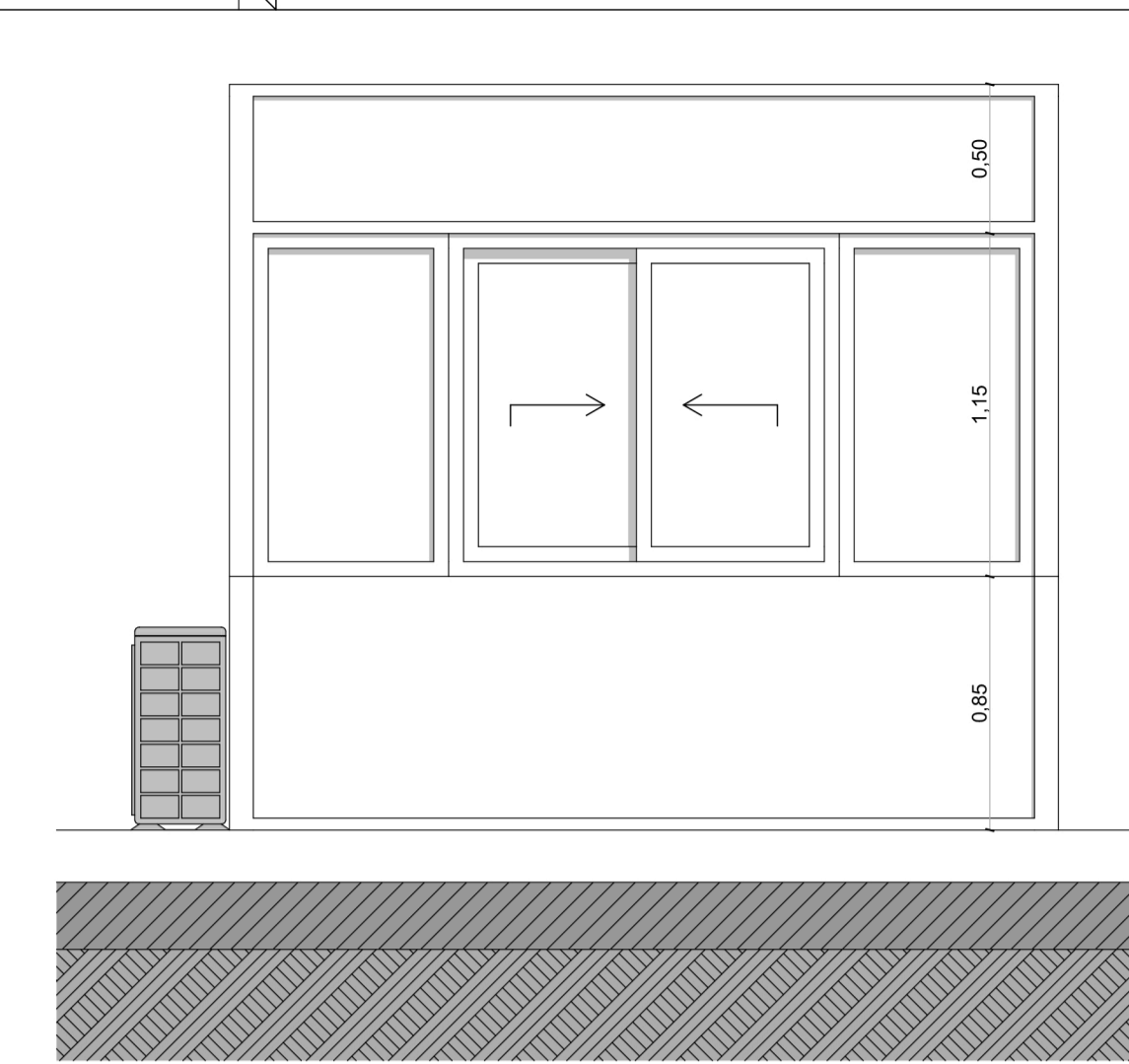
Planta Baja

Planta Antepecho Cabinas

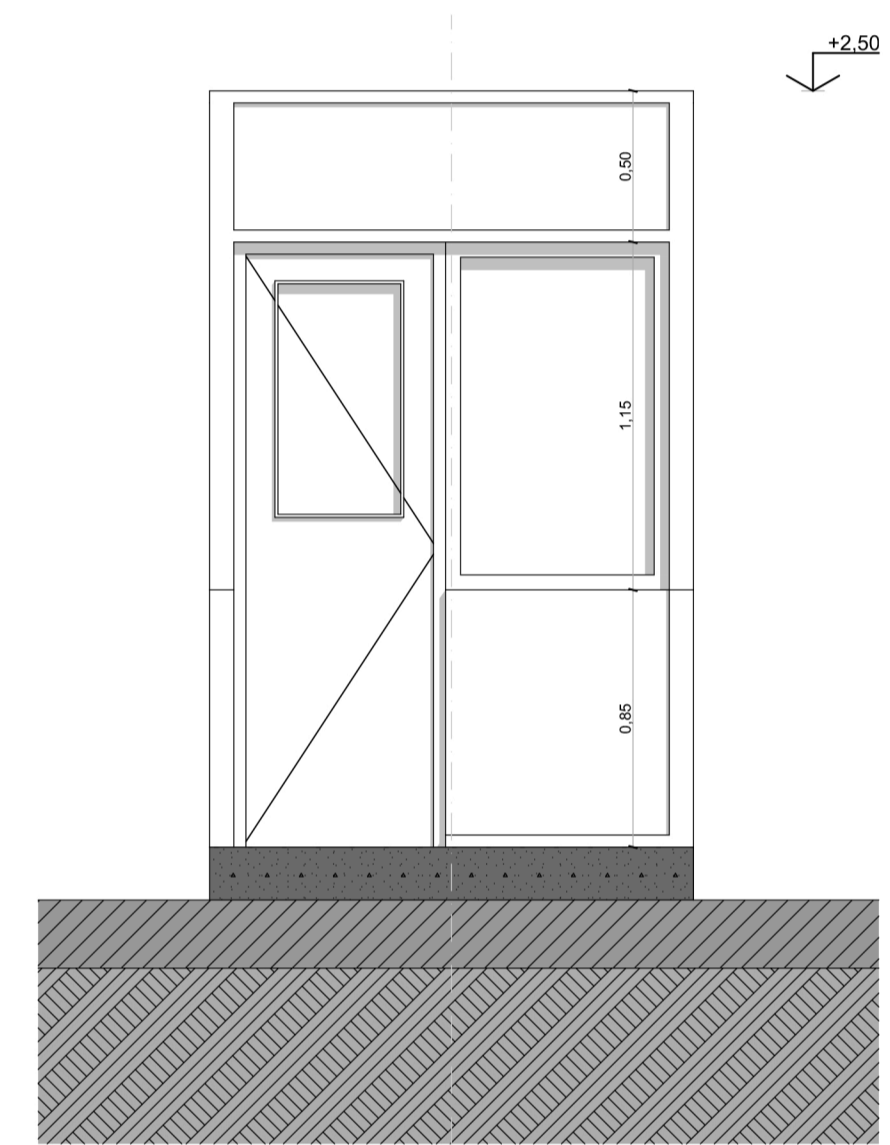
Planta Alta



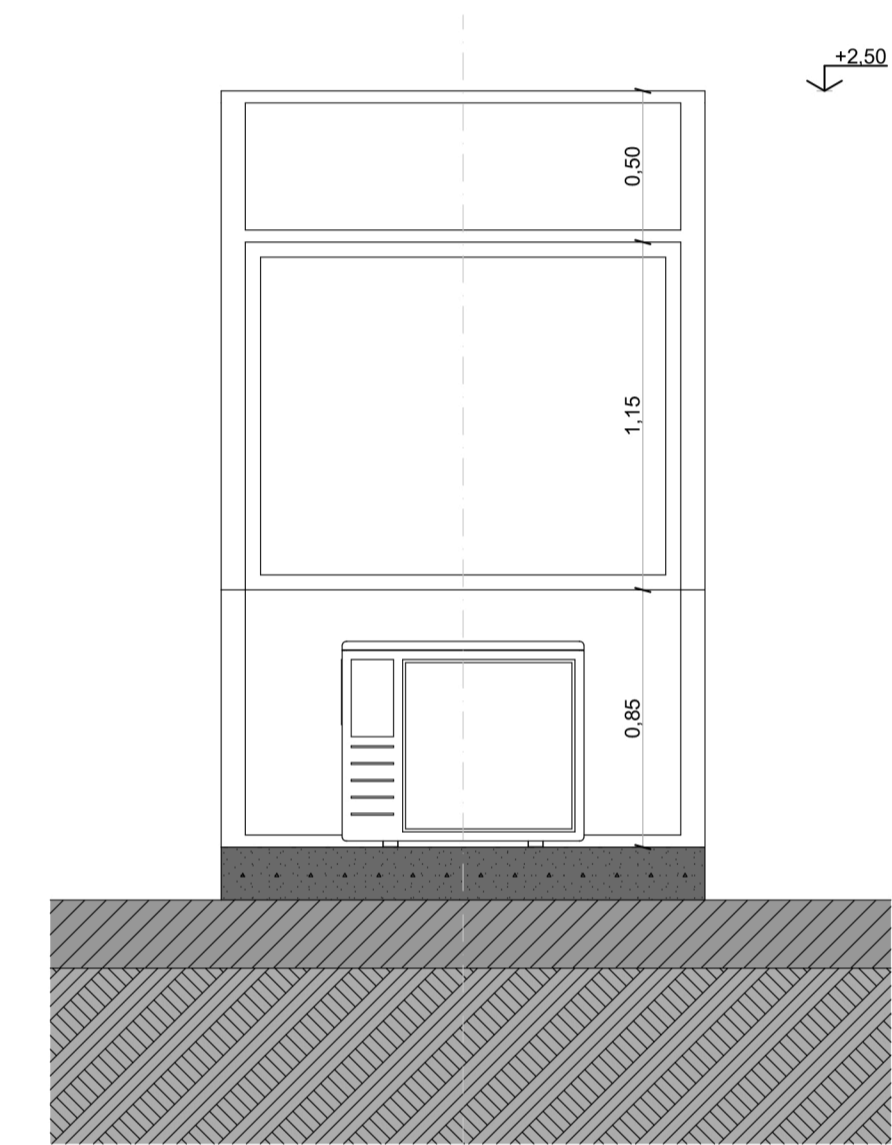
E1.D Vista 1



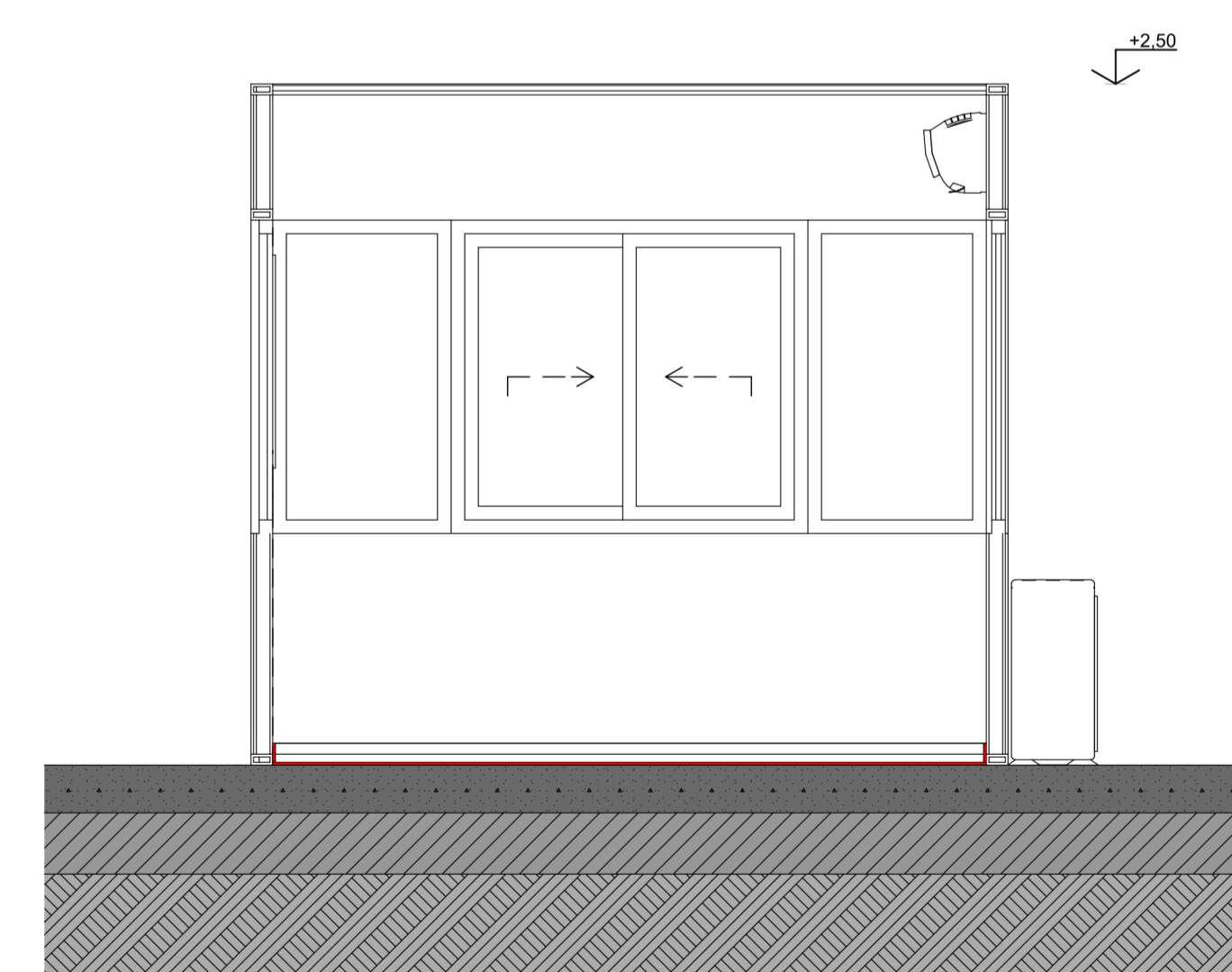
E1.D Vista 2



E1.D Vista A



E1.D Vista B



E1.D Corte 1

- Descripción:**
- Estructura de acero conformada por: columnas de 80x80x2 mm., tubos estructurales de techo de 80x40x2mm, tubos estructurales interiores de 80x80x2mm.
 - Tabiques y cubierta: panel sandwich de chapa con aislación. Terminación: Pintura poliuretánica hasta 0.85mts. color azul PANTONE 7691C y color blanco el resto de la cabina.
 - Carpinterías: marco aluminio anodizado blanco con vidrios de seguridad 3+3 tonalizados.
 - Solado: tubo estructural 60x40x2mm, placas fenólicas de 18mm y goma antideslizante.
 - Artefacto de iluminación tipo Plafón LED
 - Equipo de aire acondicionado 2000 Fri.
 - Tablero eléctrico y circuitos independientes

NOTAS: EL PRESENTE PLANO ES INDICATIVO. LA CONTRATISTA CONFECCIONARÁ LOS PLANOS DE DETALLE DEFINITIVO QUE DEBERÁN SER APROBADOS POR LA D.G. Y LA SUPERVISIÓN DE OBRA. EL PLANO PRESENTADO POR LA CONTRATISTA ESTARÁ EN TODAS LAS MEDIDAS Y NIVELES SE VERIFICARÁ EN OBRA POR EL CONTRATISTA. TODOS LOS DETALLES CONFLICTIVOS SERÁN COORDINADOS Y COMPARTILIZADOS EN OBRA.

PLANO NO APTO PARA CONSTRUCCION.

MODIFICACIONES:	REVISIÓN	FECHA	DESCRIPCIÓN

PLANILLA DE CARPINTERÍAS			
DESIGNACIÓN	P01	P02	P02
TIPO	Puerta	Puerta	Puerta
DIMENSIONES	1,18x4,15	0,90x2,10	0,90x2,10
CANTIDAD	1	1	2
ORIENTACIÓN	R	R	L
MARCO	Sistema de perfiles de aluminio. Ancho de marco 45mm. Color blanco anodizado. Aislación en la base.	Chapa doblada BWG N°16. Ajustable según espesor de la mampostería donde se aloja. Pintado con antióxido (2 manos) y esmalte sintético color blanco (2 manos)	Chapa doblada BWG N°16. Ajustable según espesor de la mampostería donde se aloja. Pintado con antióxido (2 manos) y esmalte sintético color blanco (2 manos)
HOJA	Vidrio laminado 4+4	De abrir tipo placa. Enchapada ambas caras con laminado plástico sobre MDF 2". Encolado sintético en prensa. Relleno nido de abeja celulósico. Tapacantos de madera maciza. Refuerzos para cerradura.	De abrir tipo placa. Enchapada ambas caras con laminado plástico sobre MDF 2". Encolado sintético en prensa. Relleno nido de abeja celulósico. Tapacantos de madera maciza. Refuerzos para cerradura.
HERRAJES	Barra antipánico.	Tres bisagras pomelas. Cerradura doble paleta. Manija doble balancín con bocallaves. Tornillos de fijación y accionamiento de retroceso.	Tres bisagras pomelas. Cerradura doble paleta. Manija doble balancín con bocallaves. Tornillos de fijación y accionamiento de retroceso.
CIERRE	Doble contacto con burletes EPDM	Doble contacto	Doble contacto
VISTA			
PLANTA			

PLANILLA DE CARPINTERÍAS															
DESIGNACIÓN	V01	V02	V03	V04	V05	V06	V07	V08	V09	V10	V11	V12	V13	V14	V15
TIPO	Ventana	Ventana	Ventana	Ventana	Ventana	Ventana	Ventana	Ventana	Ventana	Ventana	Ventana	Ventana	Ventana	Ventana	Ventana
DIMENSIONES	1,18x4,15	1,70x0,50	0,85x0,50	0,85x0,50	1,18x0,72	1,18x0,92	1,18x1,13	1,18x1,34	1,18x1,55	1,18x1,76	1,18x1,96	1,18x2,17	1,18x2,38	1,18x2,59	0,85x2,58
CANTIDAD	1	2	2	2	2	2	2	2	2	2	2	2	2	2	2
MARCO	Sistema de perfiles de aluminio. Ancho de marco 45mm. Color blanco anodizado. Aislación en la base.	Sistema de perfiles de aluminio. Ancho de marco 45mm. Color blanco anodizado.	Sistema de perfiles de aluminio. Ancho de marco 45mm. Color blanco anodizado.	Sistema de perfiles de aluminio. Ancho de marco 45mm. Color blanco anodizado.	Sistema de perfiles de aluminio. Ancho de marco 45mm. Color blanco anodizado.	Sistema de perfiles de aluminio. Ancho de marco 45mm. Color blanco anodizado.	Sistema de perfiles de aluminio. Ancho de marco 45mm. Color blanco anodizado.	Sistema de perfiles de aluminio. Ancho de marco 45mm. Color blanco anodizado.	Sistema de perfiles de aluminio. Ancho de marco 45mm. Color blanco anodizado.	Sistema de perfiles de aluminio. Ancho de marco 45mm. Color blanco anodizado.	Sistema de perfiles de aluminio. Ancho de marco 45mm. Color blanco anodizado.	Sistema de perfiles de aluminio. Ancho de marco 45mm. Color blanco anodizado.	Sistema de perfiles de aluminio. Ancho de marco 45mm. Color blanco anodizado.	Sistema de perfiles de aluminio. Ancho de marco 45mm. Color blanco anodizado.	Sistema de perfiles de aluminio. Ancho de marco 45mm. Color blanco anodizado.
VIDRIO	Vidrio laminado 4+4	Vidrio laminado 4+4	Vidrio laminado 4+4	Vidrio laminado 4+4	Vidrio laminado 4+4	Vidrio laminado 4+4	Vidrio laminado 4+4	Vidrio laminado 4+4	Vidrio laminado 4+4	Vidrio laminado 4+4	Vidrio laminado 4+4	Vidrio laminado 4+4	Vidrio laminado 4+4	Vidrio laminado 4+4	Vidrio laminado 4+4
CIERRE	Paño fijo	Accionamiento de cadena hacia el exterior a control remoto. Doble contacto con burletes EPDM	Paño fijo	Accionamiento de cadena hacia el exterior a control remoto. Doble contacto con burletes EPDM	Paño fijo	Paño fijo	Paño fijo	Paño fijo	Paño fijo	Paño fijo	Paño fijo	Paño fijo	Paño fijo	Paño fijo	Paño fijo
VISTA															
PLANTA															

PLANILLA DE CARPINTERÍAS	
DESIGNACIÓN	V16
TIPO	Ventana
DIMENSIONES	0,85x2,58
CANTIDAD	2
MARCO	Sistema de perfiles de aluminio. Ancho de marco 45mm. Color blanco anodizado.
VIDRIO	Vidrio laminado 4+4
CIERRE	Accionamiento de cadena hacia el exterior a control remoto. Doble contacto con burletes EPDM
VISTA	
PLANTA	

REFERENCIAS

L
Izquierda
R
Derecha

OBSERVACIONES

El contratista deberá verificar las medidas en obra previamente a la fabricación

NOTAS: EL PRESENTE PLANO ES INDICATIVO. LA CONTRATISTA CONFECCIONARA LOS PLANOS DE DETALLE DEFINITIVO, QUE DEBERAN SER APROBADOS POR LA D.O.OMY Y LA INSPECCION DE OBRA. EL PLANO PRESENTADO POR LA CONTRATISTA ESTARA EN TODO DE AQUELLO CON LA NORMATIVA VIGENTE. TODAS LAS MEDIDAS Y NIVELES SE VERIFICARAN EN OBRA POR EL CONTRATISTA. TODOS LOS DETALLES CONSTRUCTIVOS SERAN COORDINADOS Y COMPATIBILIZADOS EN OBRA

PLANO NO APTO PARA CONSTRUCCION.

MODIFICACIONES:

REVISION	FECHA	DESCRIPCION

Ministerio del Interior, Obras Públicas y Vivienda
Secretaría de Planificación Territorial y Coordinación de Obra Pública
Dirección Nacional de Planificación y Diseño de Obra Pública



Obra: Proyecto de Renovación, ampliación y modernización del Centro de Frontera Paso de los Libres
Plano: E1 - Edificio Migraciones - Planilla de carpintería

Plano N° CF-PL

Fecha: 2019 Eq. de Proyecto: Dibujó: Revisó: Escala: 1:1

E1.A12