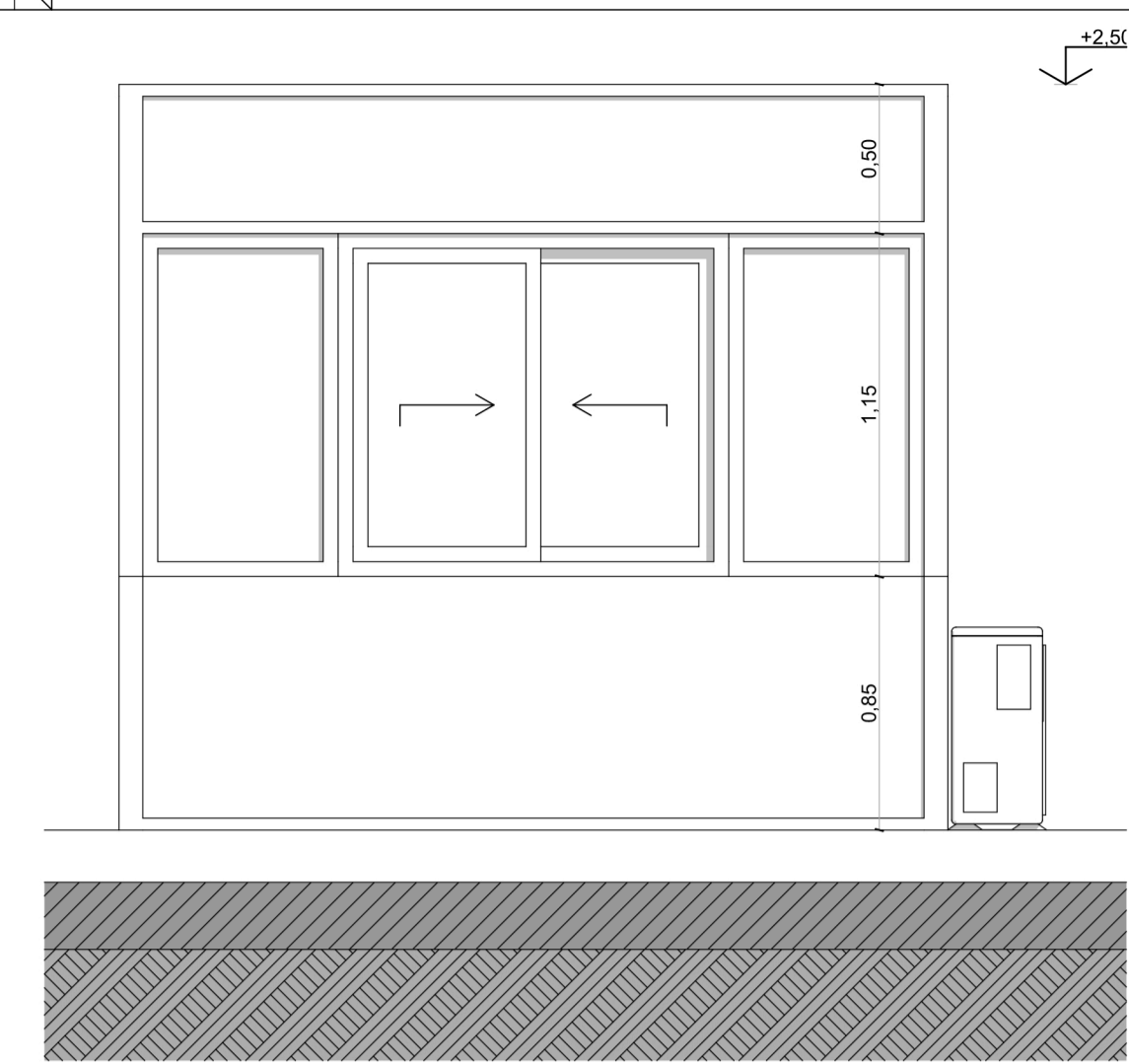
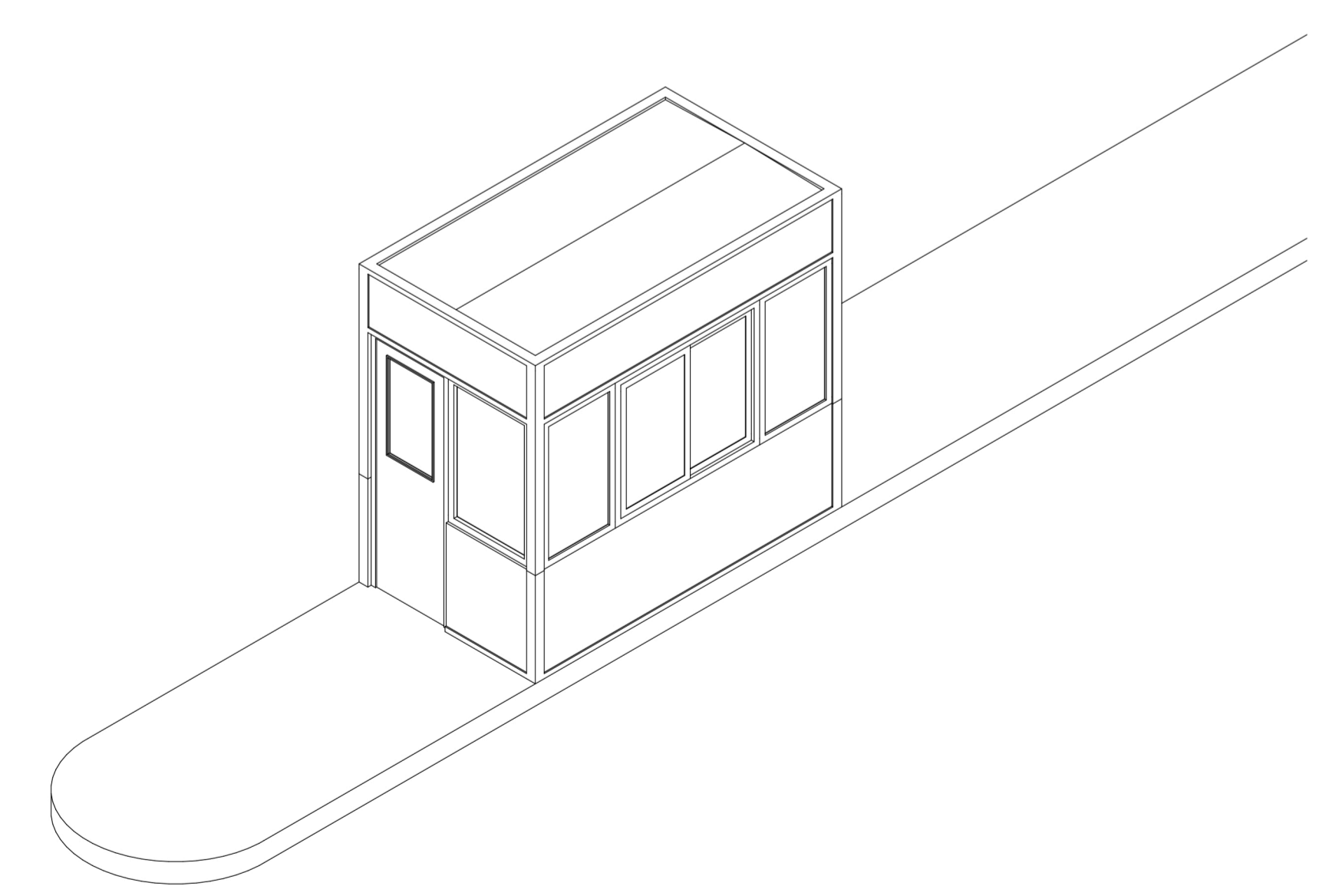


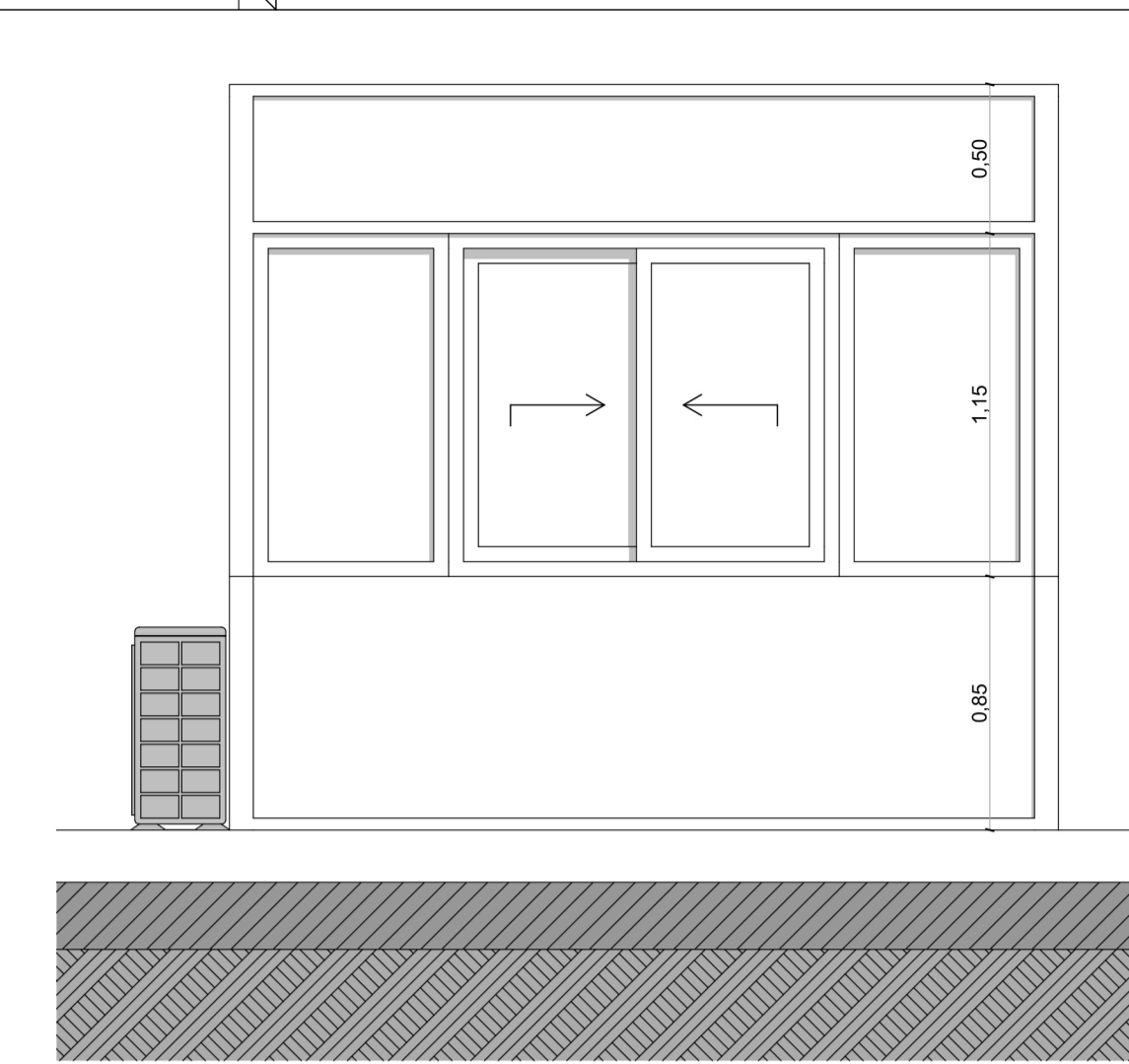
Planta Baja

Planta Antepecho Cabinas

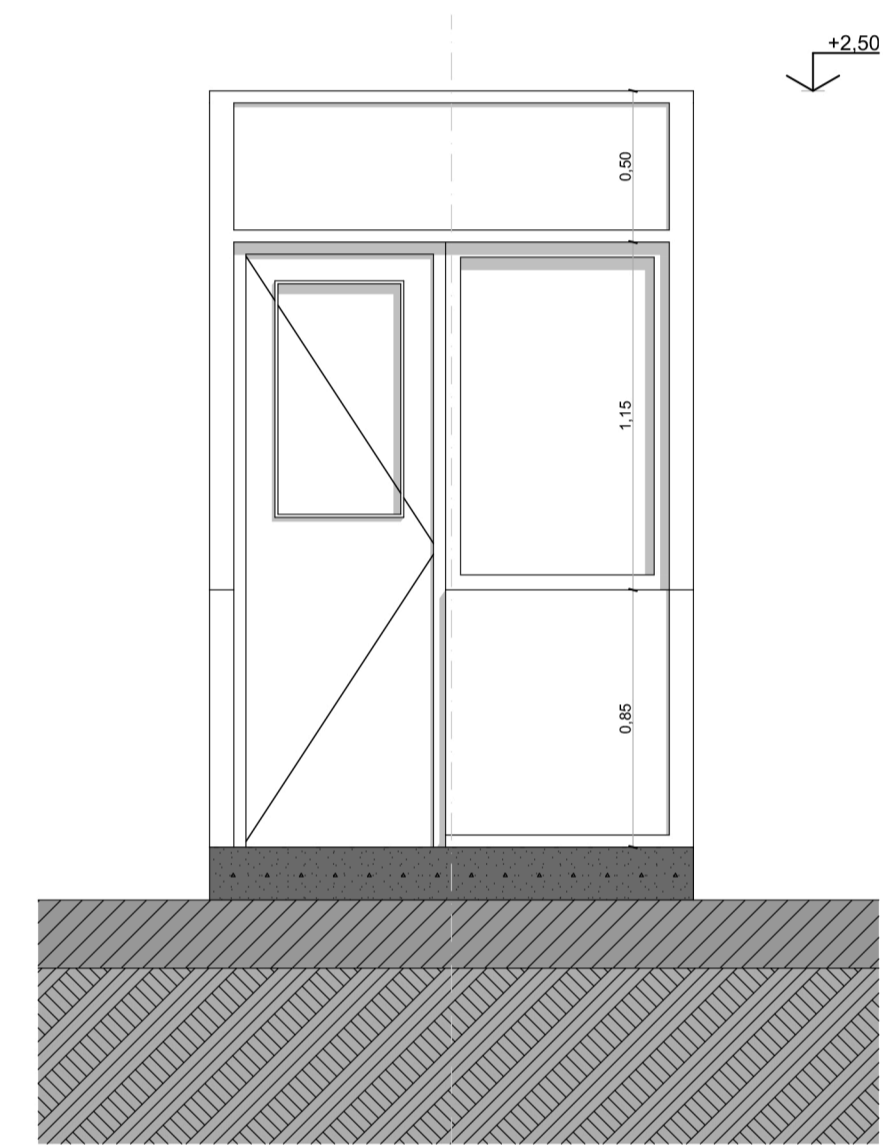
Planta Alta



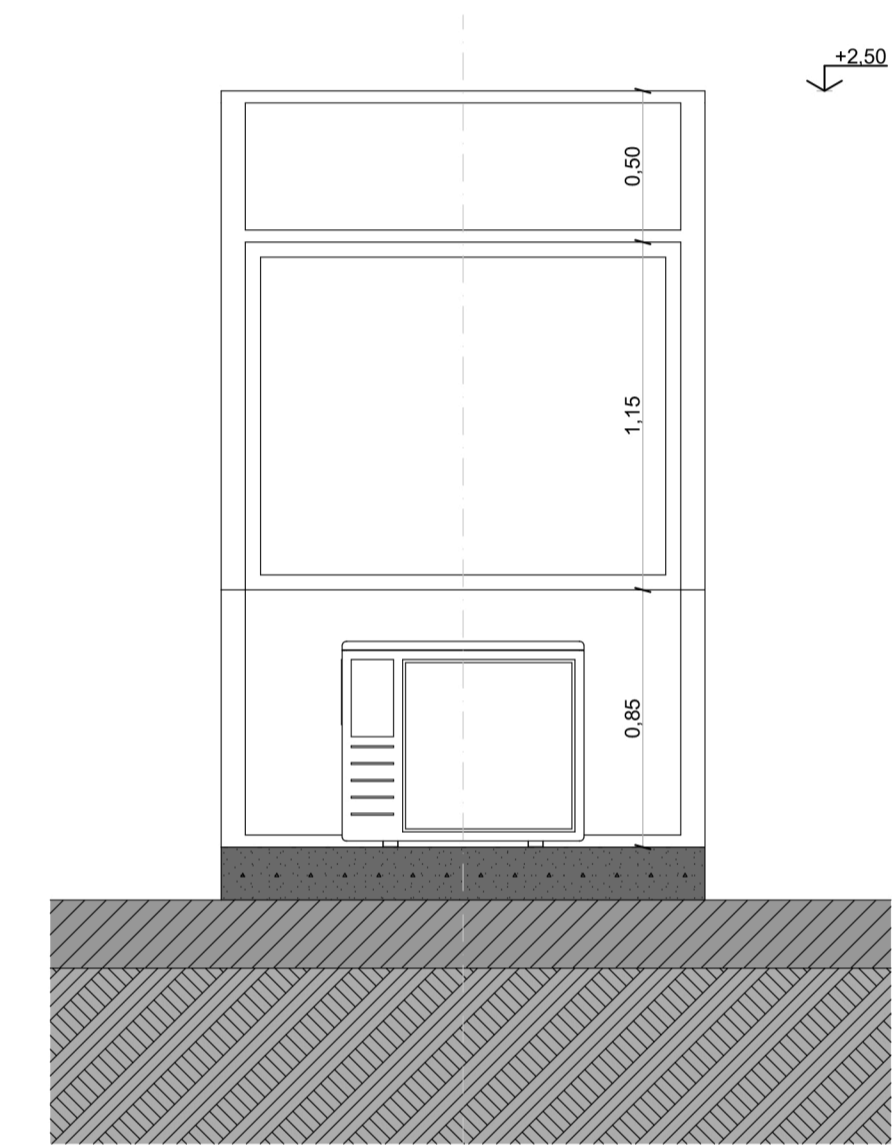
E1.D Vista 1



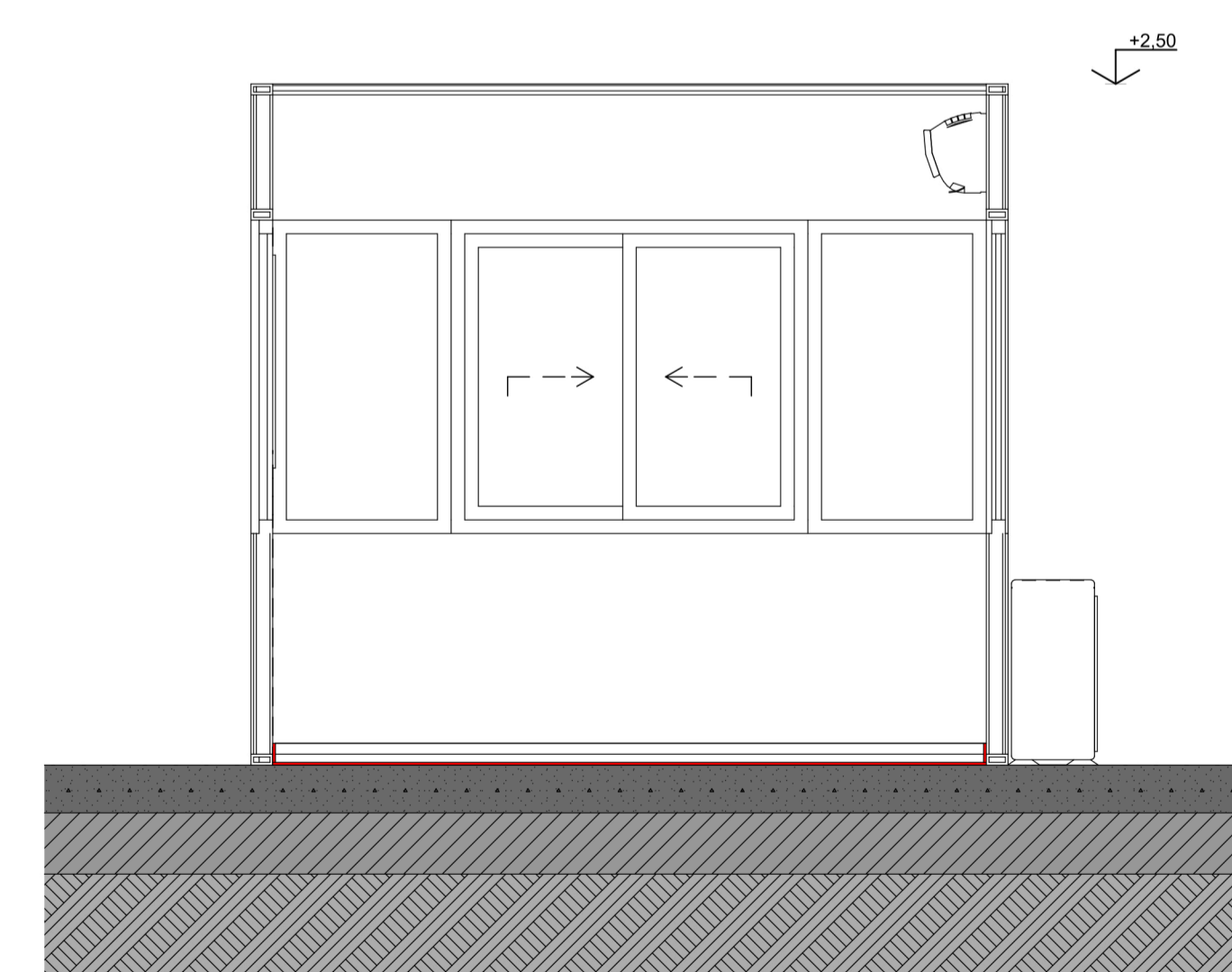
E1.D Vista 2



E1.D Vista A



E1.D Vista B



E1.D Corte 1

- Descripción:**
- Estructura de acero conformada por: columnas de 80x80x2 mm., tubos estructurales de techo de 80x40x2mm, tubos estructurales interiores de 80x80x2mm.
  - Tabiques y cubierta: panel sandwich de chapa con aislación. Terminación: Pintura poliuretánica hasta 0.85mts. color azul PANTONE 7691C y color blanco el resto de la cabina.
  - Carpinterías: marco aluminio anodizado blanco con vidrios de seguridad 3+3 tonalizados.
  - Solado: tubo estructural 60x40x2mm, placas fenólicas de 18mm y goma antideslizante.
  - Artefacto de iluminación tipo Plafón LED
  - Equipo de aire acondicionado 2000 Fri.
  - Tablero eléctrico y circuitos independientes

NOTAS: EL PRESENTE PLANO ES INDICATIVO. LA CONTRATISTA CONFECCIONARÁ LOS PLANOS DE DETALLE DEFINITIVO QUE DEBERÁN SER APROBADOS POR LA D.G. Y LA SUPERVISIÓN DE OBRA. EL PLANO PRESENTADO POR LA CONTRATISTA ESTARÁ EN TODAS LAS MEDIDAS Y NIVELES SE VERIFICARÁ EN OBRA POR EL CONTRATISTA. TODOS LOS DETALLES CONFLICTIVOS SERÁN COORDINADOS Y COMPARTIBILIZADOS EN OBRA.

PLANO NO APTO PARA CONSTRUCCION.

MODIFICACIONES:	REVISIÓN	FECHA	DESCRIPCIÓN