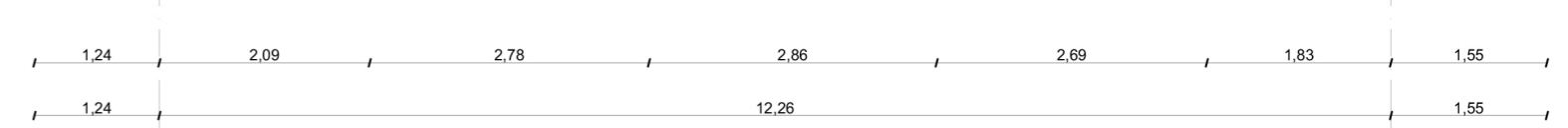
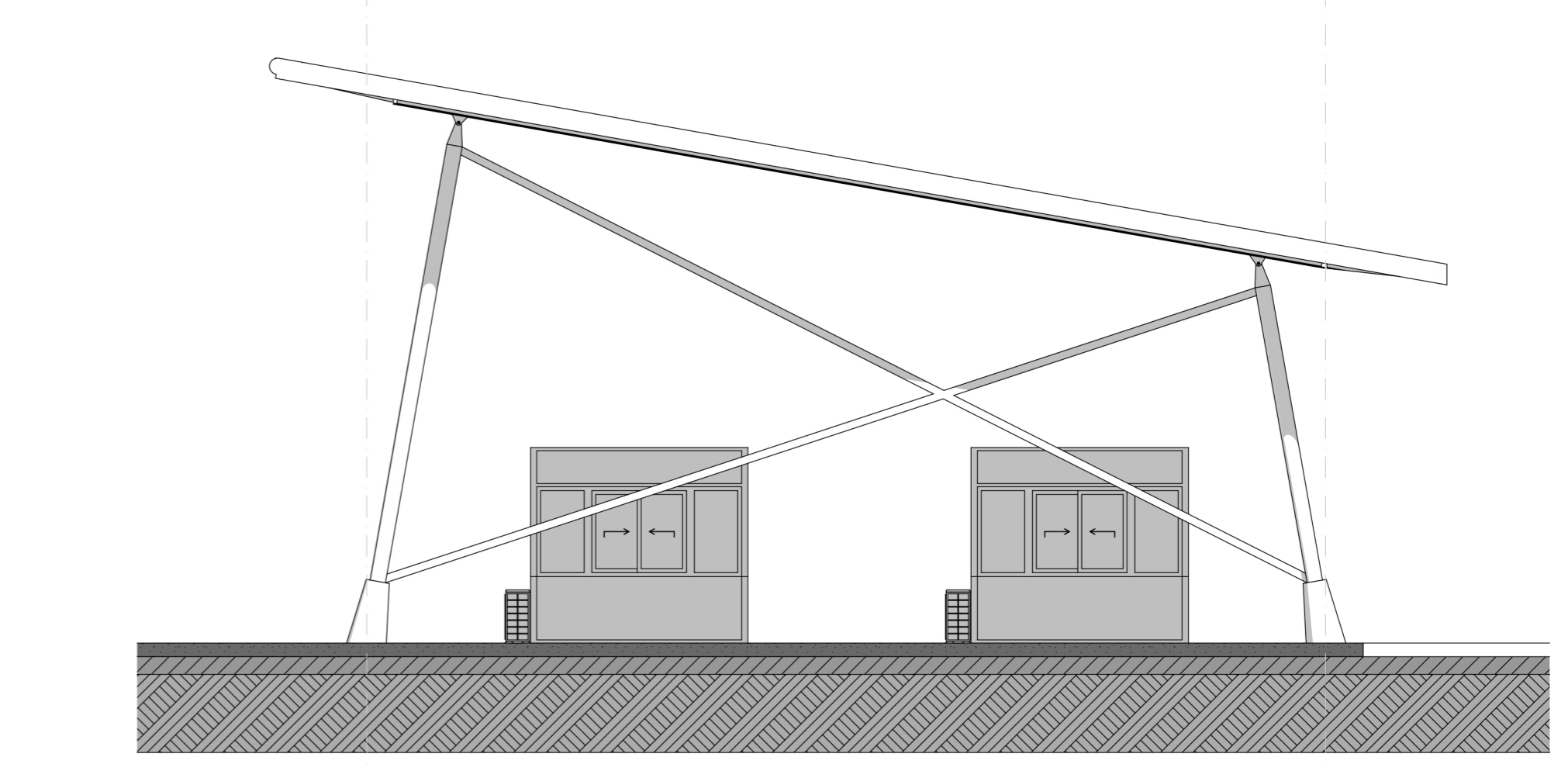
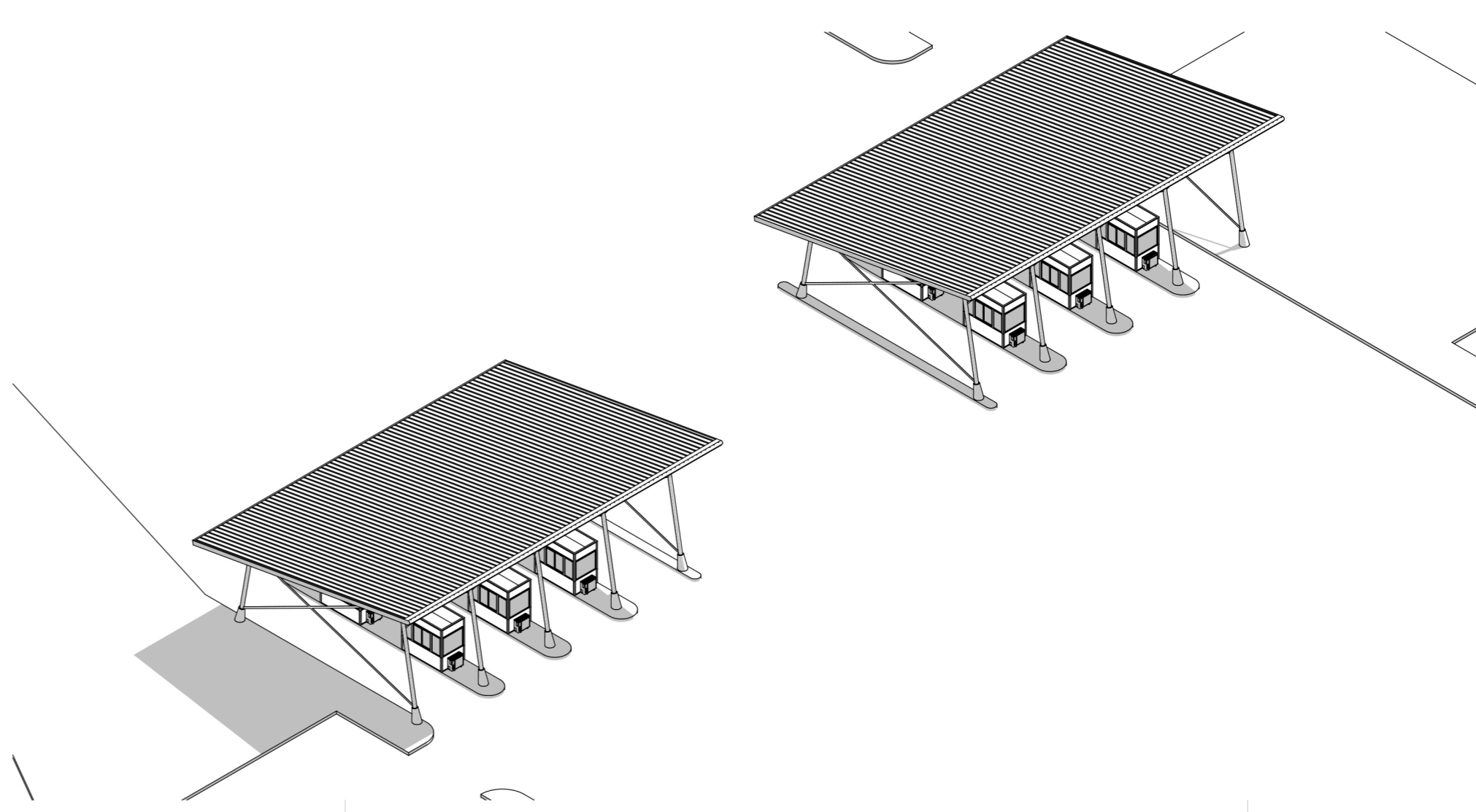


A B

E3. Vista 1-1



B A

E3. Vista 2-2

NOTAS: EL PRESENTE PLANO ES INDICATIVO. LA CONTRATISTA CONFECCIONARA LOS PLANOS DE DETALLE DEFINITIVO, QUE DEBERAN SER APROBADOS POR LA D.G.O.M. Y LA INSPECCION DE OBRA. EL PLANO PRESENTADO POR LA CONTRATISTA ESTARA EN TODO DE ACUERDO CON LA NORMATIVA VIGENTE. TODAS LAS MEDIDAS Y NIVELES SE VERIFICARAN EN OBRA POR EL CONTRATISTA. TODOS LOS DETALLES CONSTRUCTIVOS SERAN COORDINADOS Y COMPATIBILIZADOS EN OBRA.

PLANO NO APTO PARA CONSTRUCCION.

MODIFICACIONES:	REVISION	FECHA	DESCRIPCION

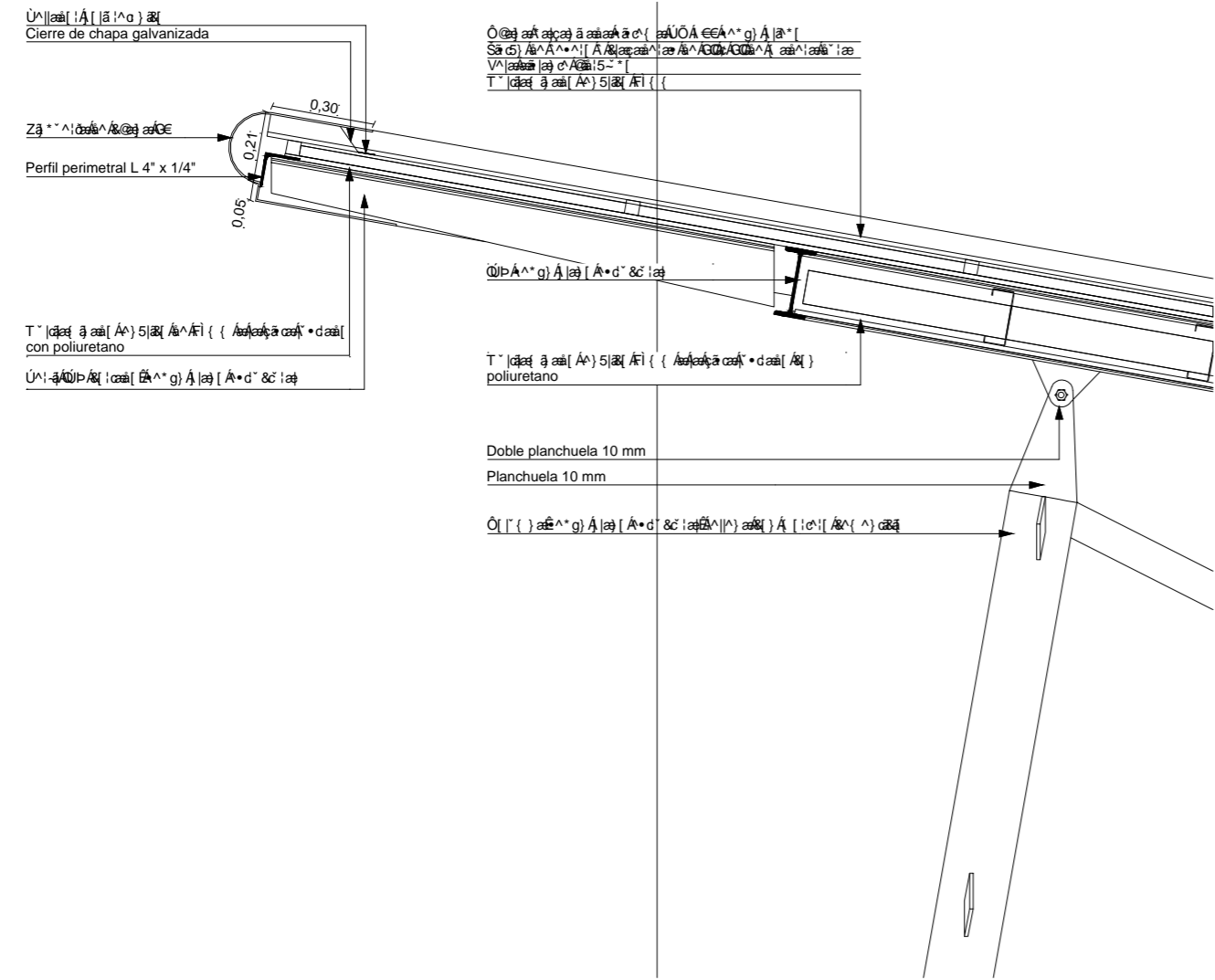
Ministerio del Interior, Obras Públicas y Vivienda
 Secretaría de Planificación Territorial y Coordinación de Obra Pública
 Dirección Nacional de Planificación y Diseño de Obra Pública

Obra: Proyecto de Renovación, ampliación y modernización del Centro de Frontera Paso de los Libres
 Plano: E3 - Cabinas Ingreso - Vistas Transversales

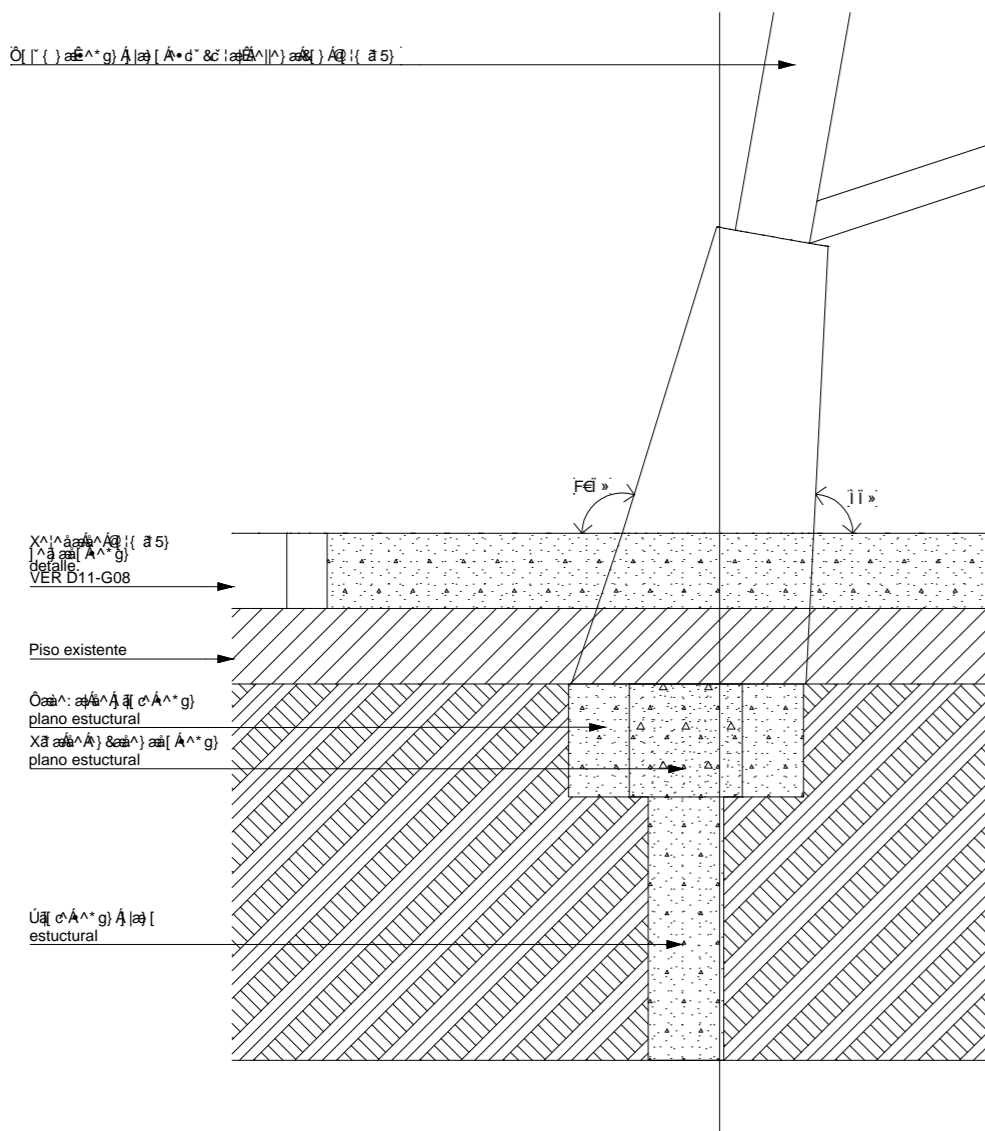
Fecha: 2019 Eq. de Proyecto: Dibujó: Revisó: Escala: 1:75

Plano N° CF-PL
E3.A05

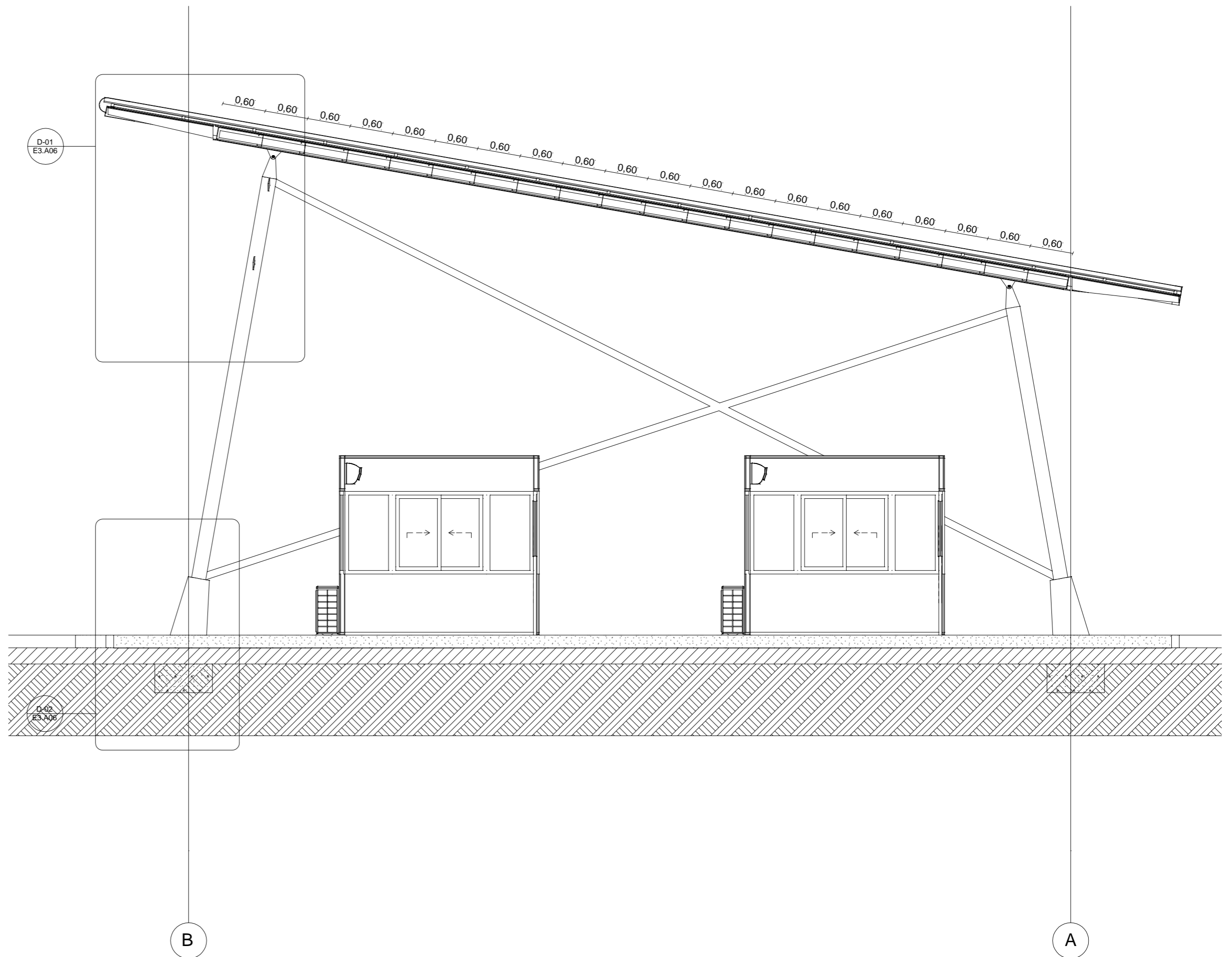
DIMENSIONES EN MILIMETROS (ISO A2 (594 X 420))



E3. D-01



E3. D-02



E3. Corte 1-1

NOTAS: EL PRESENTE PLANO ES INDICATIVO. LA CONTRATISTA CONFECCIONARA LOS PLANOS DE DETALLE DEFINITIVO, QUE DEBERAN SER APROBADOS POR LA D.G. OMA Y LA INSPECCION DE OBRA. EL PLANO PRESENTADO POR LA CONTRATISTA ESTARA EN TODO DE ACUERDO CON LA NORMATIVA VIGENTE. TODAS LAS MEDIDAS Y NIVELES SE VERIFICARAN EN OBRA POR EL CONTRATISTA. TODOS LOS DETALLES CONSTRUCTIVOS SERAN COORDINADOS Y COMPROMETIDOS EN OBRA.

PLANO NO APTO PARA CONSTRUCCION.

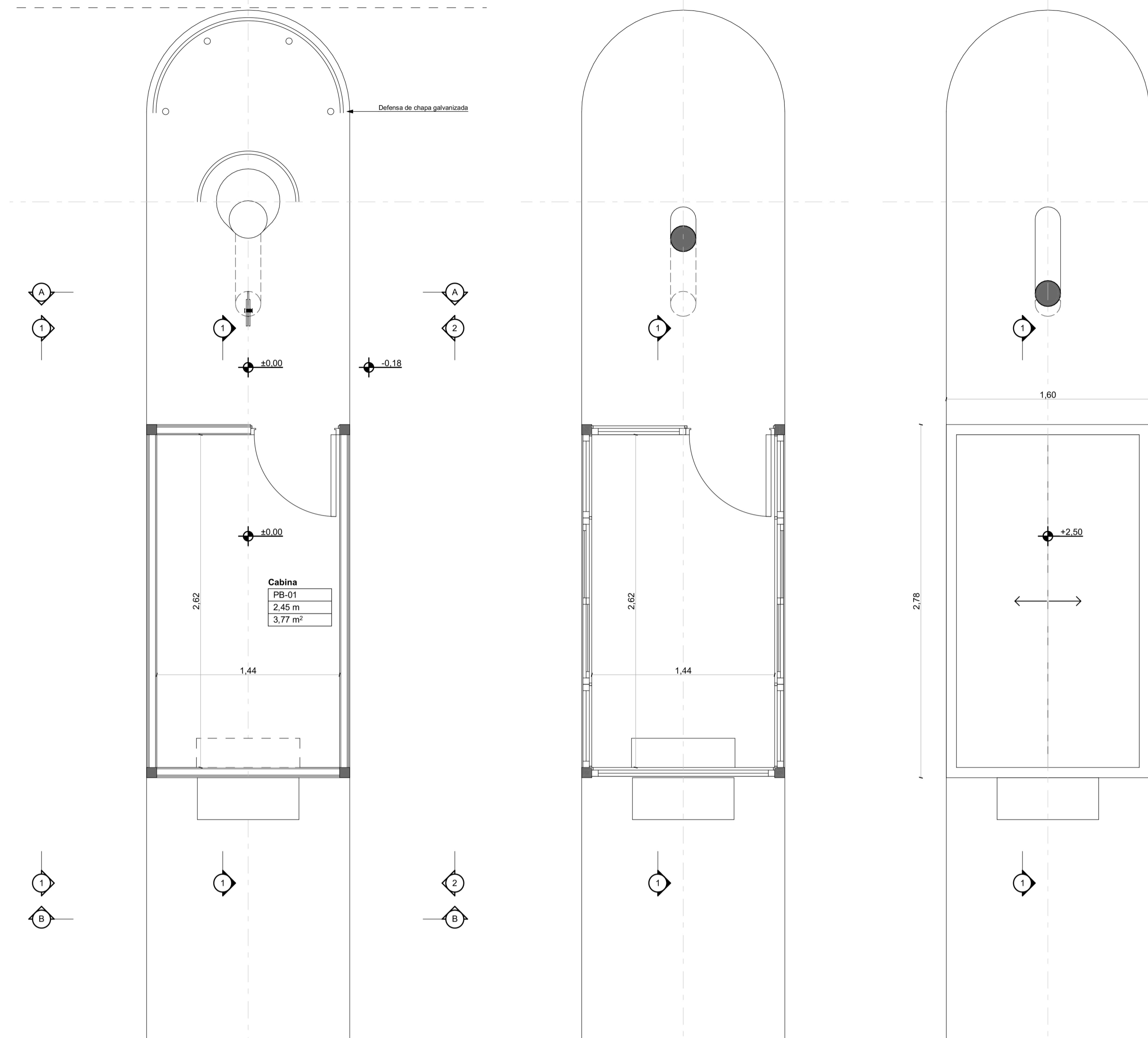
MODIFICACIONES:	REVISION	FECHA	DESCRIPCION

Ministerio del Interior, Obras Públicas y Vivienda
 Secretaría de Planificación Territorial y Coordinación de Obra Pública
 Dirección Nacional de Planificación y Diseño de Obra Pública

Plano: E3 - Cabinas Ingreso - Corte Transversal

Fecha: 2019 Eq. de Proyecto: Oñ 15K Úca 5K Escala: 1:50, 1:20

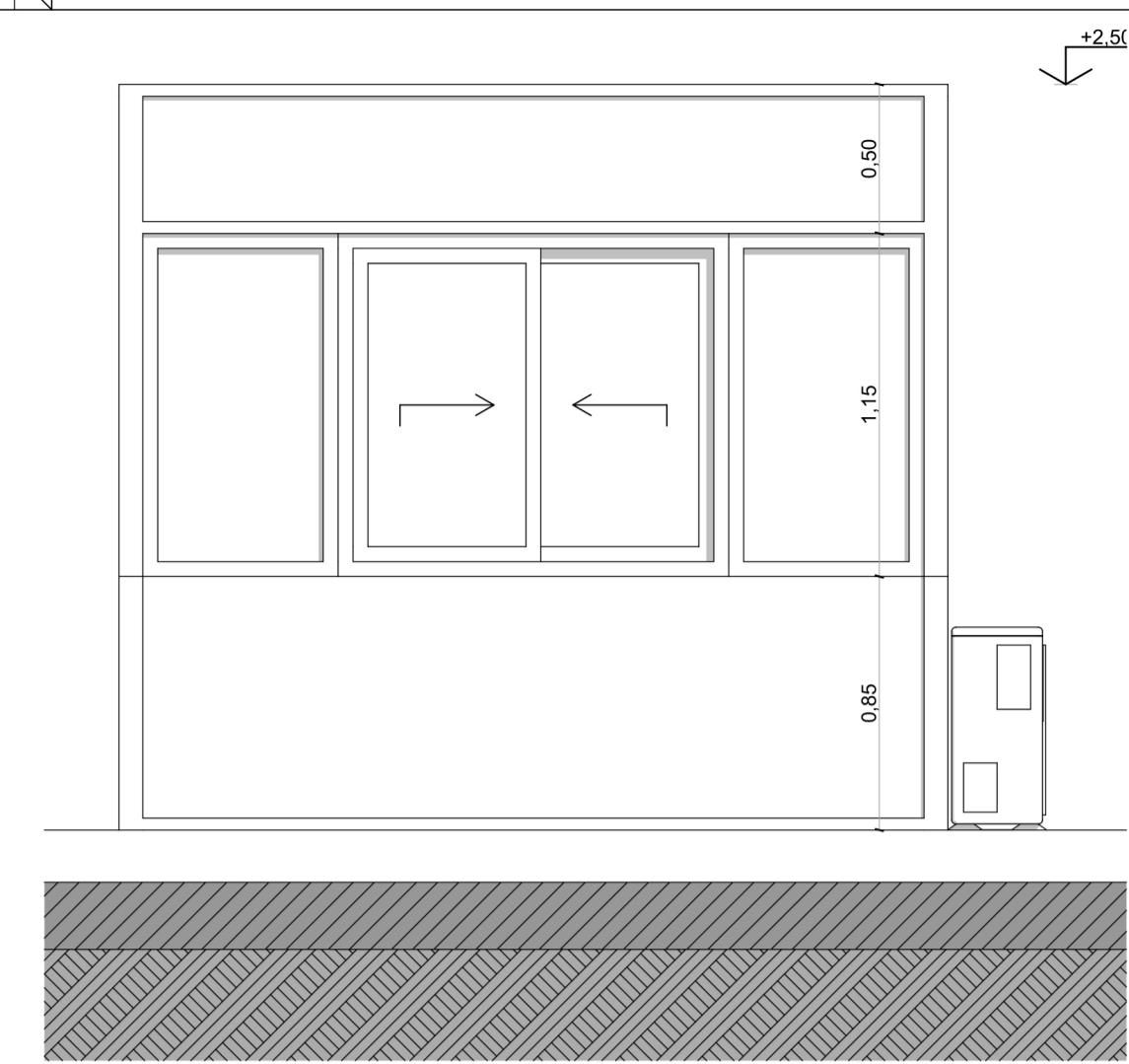
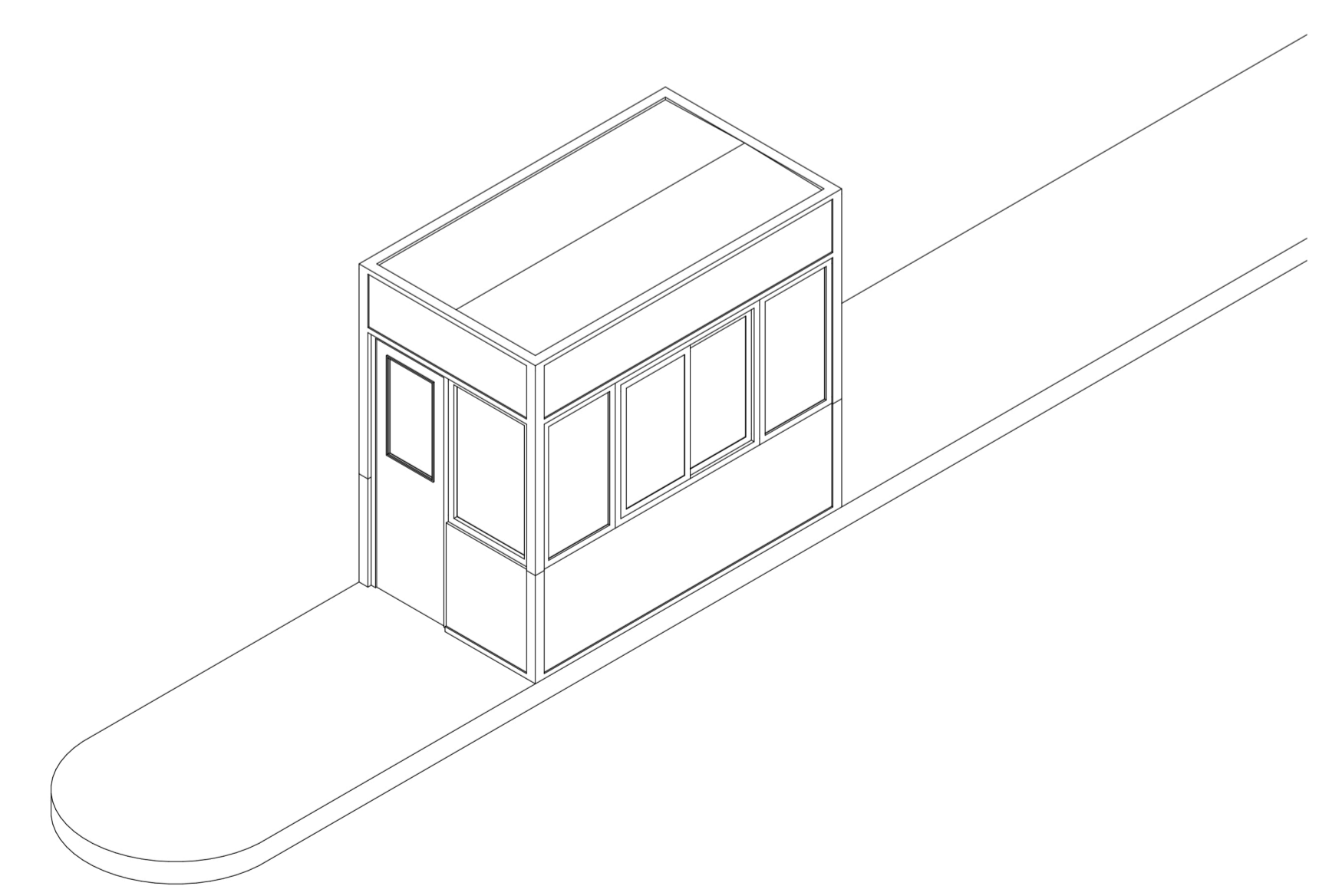
E3.A06



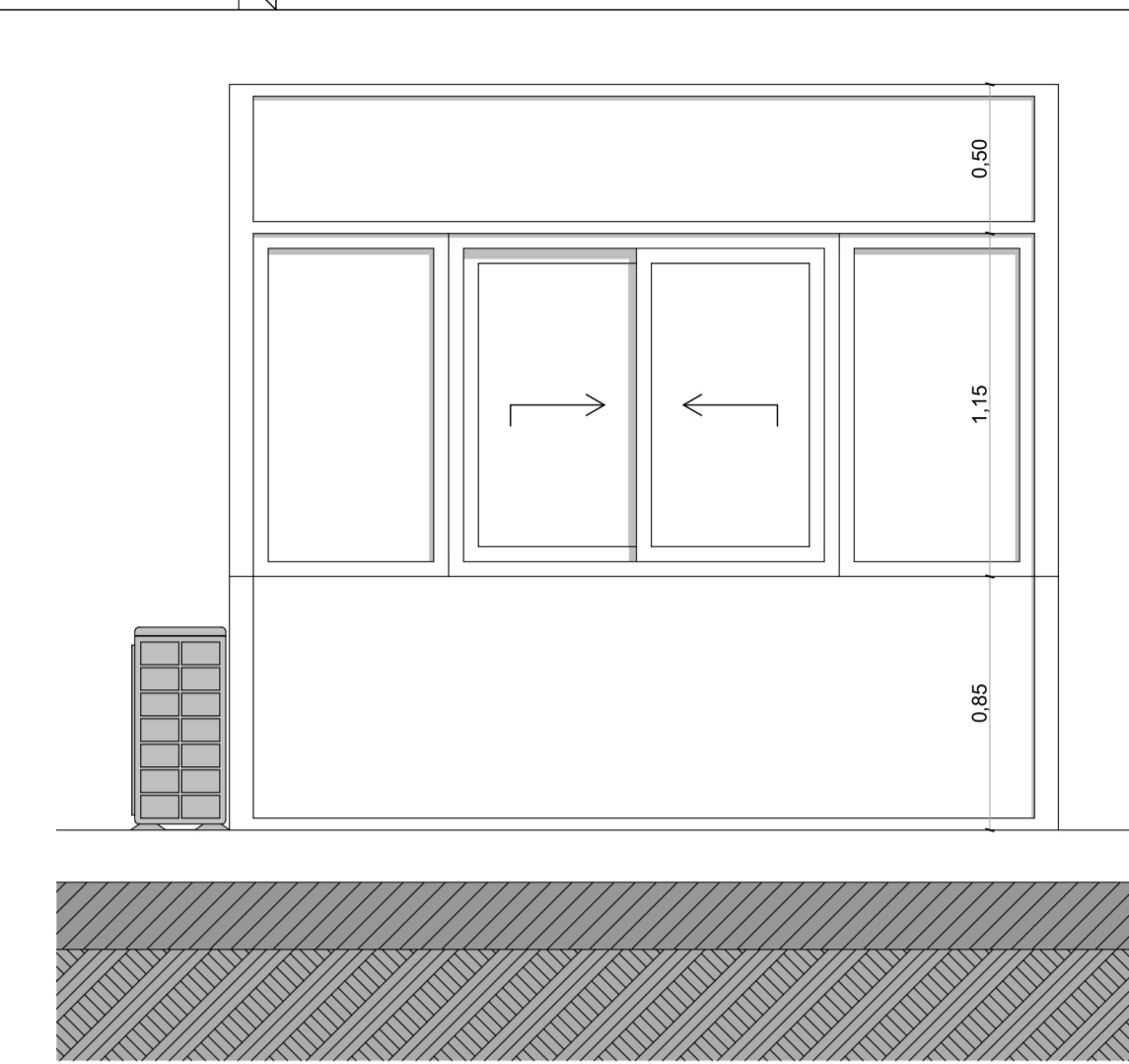
Planta Baja

Planta Antepecho Cabinas

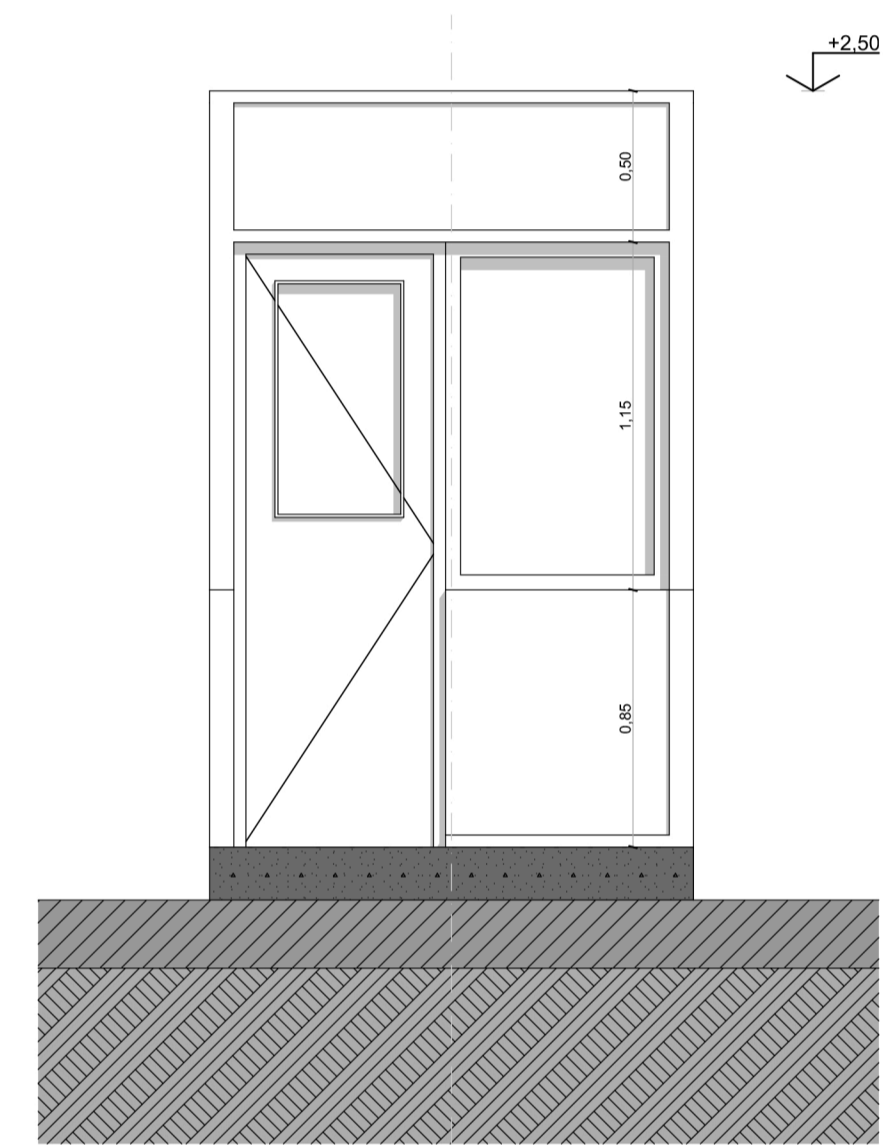
Planta Alta



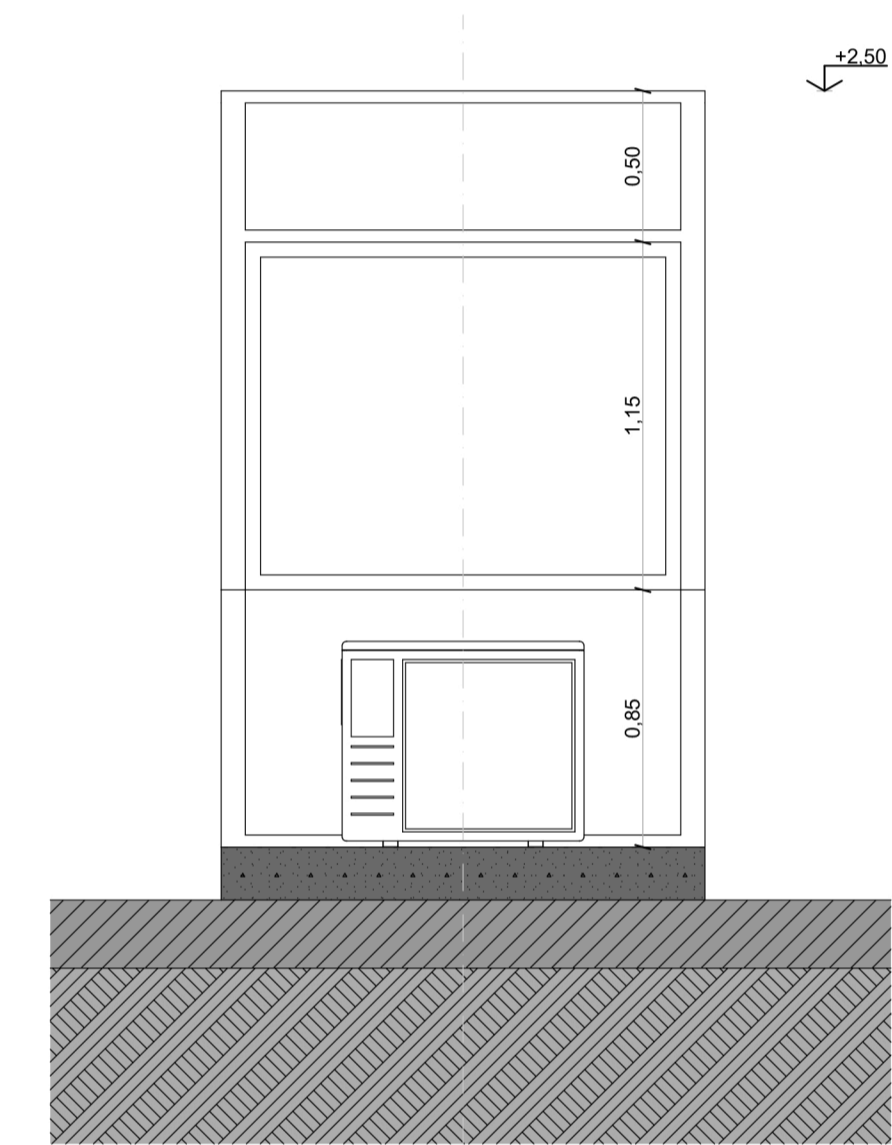
E1.D Vista 1



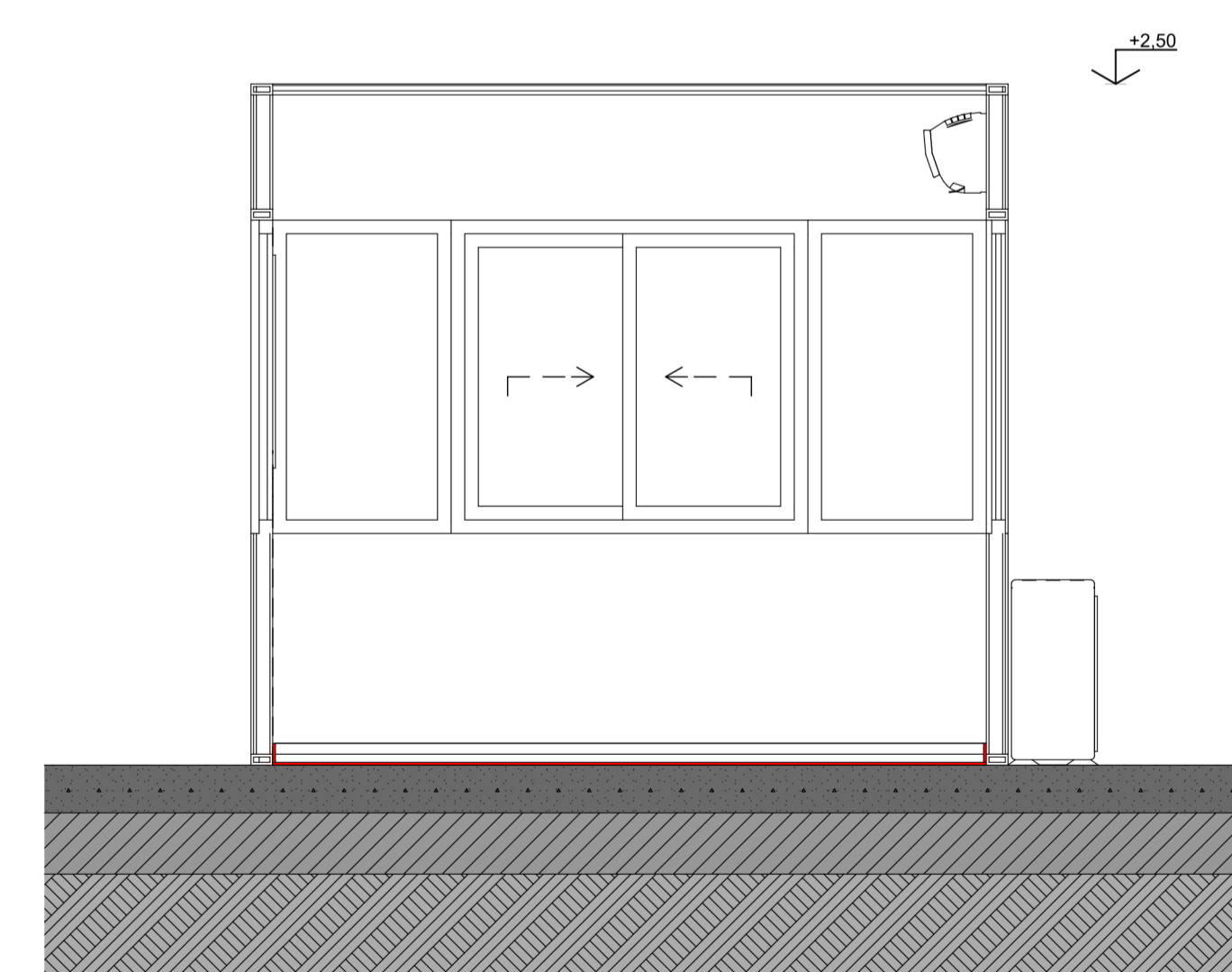
E1.D Vista 2



E1.D Vista A



E1.D Vista B



E1.D Corte 1

- Descripción:**
- Estructura de acero conformada por: columnas de 80x80x2 mm., tubos estructurales de techo de 80x40x2mm, tubos estructurales interiores de 80x80x2mm.
 - Tabiques y cubierta: panel sandwich de chapa con aislación.
 - Terminación: Pintura poliuretánica hasta 0.85mts. color azul PANTONE 7691C y color blanco el resto de la cabina.
 - Carpinterías: marco aluminio anodizado blanco con vidrios de seguridad 3+3 tonalizados.
 - Solado: tubo estructural 60x40x2mm, placas fenólicas de 18mm y goma antideslizante.
 - Artefacto de iluminación tipo Plafón LED
 - Equipo de aire acondicionado 2000 Fri.
 - Tablero eléctrico y circuitos independientes

NOTAS: EL PRESENTE PLANO ES INDICATIVO. LA CONTRATISTA CONFECCIONARÁ LOS PLANOS DE DETALLE DEFINITIVO QUE DEBERÁN SER APROBADOS POR LA D.G. Y LA SUPERVISIÓN DE OBRA. EL PLANO PRESENTADO POR LA CONTRATISTA ESTARÁ EN UN TOPOGRÁFICO ACERECADO CON LA MONUMENTACIÓN VISANTE. TODAS LAS MEDIDAS Y NIVELES SE VERIFICARÁN EN OBRA POR EL CONTRATISTA. TODOS LOS DETALLES CONFLICTIVOS SERÁN COORDINADOS Y COMPARTILIZADOS EN OBRA.

PLANO NO APTO PARA CONSTRUCCIÓN.

MODIFICACIONES:	REVISIÓN	FECHA	DESCRIPCIÓN