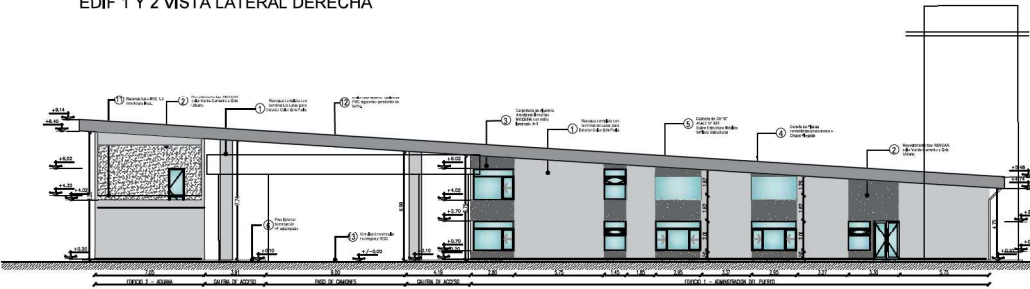
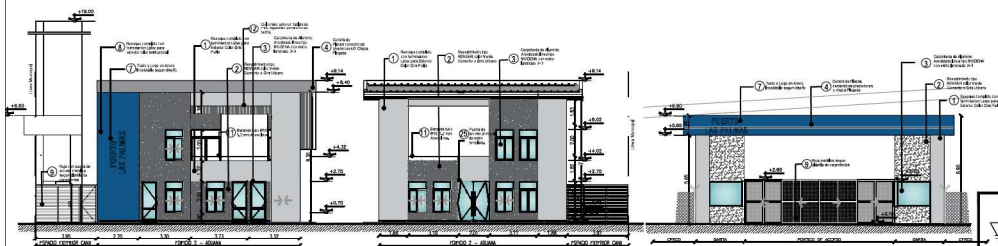


EDIF 1 Y 2 VISTA LATERAL DERECHA



EDIF 2 Y 1 VISTA LATERAL IZQUIERDA



EDIF.2 VISTA CONTRAFRENTE

EDIF 2 VISTA FRENTE

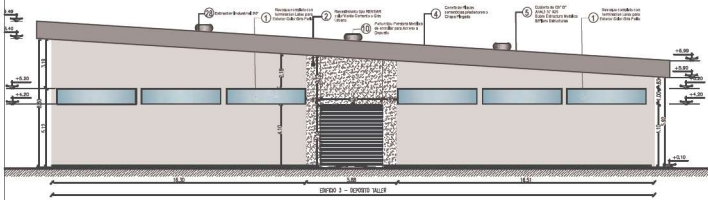
VISTA FRENTE PÓRTICO ACCESO

REFERENCIA

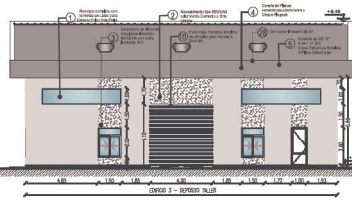
- 1- REVOQUE COMPLETO CON TERMINACION LATEX PARA EXTERIOR COLOR GRIS PERLA
- 2- REVESTIMIENTO TIPO REVEAR O SIMILAR COLOR VERDE CEMENTO O GRIS URBANO
- 3- CARPINTERIA DE ALUMINIO ANODIZADO LINEA MODERNA CON VIDRIO LAMINADO 3-3
- 4- CENERIA DE PLACAS CEMENTICIAS MIXTENDRES O CHAPA PLEGADA
- 5- CUBIERTA DE CH' 67x114x1" S/S SOBRE ESTRUCTURA METALICA SIPLANO ESTRUCTURAS
- 6- PISO EXTERIOR TERMINACION H' ESTAMPADO O PEINADO
- 7- TEXTO Y LOGO EN ACERO INOXIDABLE SEGUN DISEÑO
- 8- REVOQUE COMPLETO CON TERMINACION LATEX PARA EXTERIOR COLOR INSTITUCIONAL
- 9- REJA CON PUERTA DE ACCESO METALICA SEGUN PLANILLA DE CARPINTERIAS
- 10- PORTON TIPO PERSIANA METALICA DE ENROLLAR PARA ACCESO A DEPÓSITO
- 11- BARANDA METALICA TUBO DE Ø50 DE DIAMETRO - 12MM DE ACERO INOXIDABLE
- 12- CIELORASO EXTERIOR: TABLAS DE PVC SIGUEJUDO PENDIENTE DE TECHO,
- 13- CIRCULACION VEHICULAR HORMIGÓN Y RDC
- 14- MAMPONERÍA DE LADRILLO COMÚN, E 0,20M, F 0,15M
- 15- PANELES SANITARIOS DE ALUMINIO ANODIZADO
- 16- BOMBONES INTERNAS: TABLONES DE PLACA DE ROCA DE YESO Y ESTRUCTURA METALICA DE ALUMINIO
- 17- REVESTIMIENTO CERÁMICO 0,50x0,50
- 18- CIELORASO ARTICULADO, PLACAS DE ROCA DE YESO 0,60x0,60, COLOCADO HORIZONTAL
- 19- CIELORASO ARTICULADO, PLACAS DE ROCA DE YESO 0,60x0,60, SIGUEJUDO PENDIENTE DE TECHO,
- 20- TERMINACION INTERIOR: PINTURA LÁTEX INT. LAVABLE, COLOR A DEFINIR.
- 21- BARANDA: ESTRUCTURA METALICA Y MALLA METAL DESPLEGADO, TERMINACION CONVERTIDOR DE ÓXIDO GRIS.
- 22- ESCALERA METALICA SEGUN DETALLE.
- 23- LOSA DE H'Y" SEGUN CÁLCULO
- 24- ENTREPISO METALICO Y ENTABLONADO DE MADERA
- 25- PISO Y ZUGA O PORCELANATO LINEA A DEFINIR
- 26- CAJALETA DE CHAPA PLEGADA, CENERIA DE BORDO DE CHAPA PLEGADA
- 27- PISO TERRAZA: LOSETA DE CEMENTO TIPO 'BLANQUIVO' 50x50
- 28- EXTRACTOR INDUSTRIAL 30"
- 29- POSTE OLÍMPICO PREMOLEADO, CIERRE SUPERIOR OTENIDO DE ALAMBRE GALVANIZADO DE PUJA EN TRES HILERAS
- 30- SUPORTE ESTRUCTURA METALICA PISMO CUBIERTA DE ESTACIONAMIENTO.
- 31- PUERTA ALUMINIO ANODIZADO CIEGA, PASO VIDRIO SUPERIOR.
- 32- PANEL CORREDIZO DE MDF, CORREDERA METALICA.
- 33- PUERTA ALUMINIO ANODIZADO CIEGA, CON BARRAL DE ACCESO OISCAP.
- 34- MOSTRADOR DE ATENCION: TABLA DE MDF LAMINADO.
- 35- ESTRUCTURA PARA TORRE TANQUE
- 36- INYECCION ESPUMA DE POLIURETANO INYECTADA E-12CM

 PUERTO LAS PALMAS		PROYECTO	CONSTRUCCIÓN DE TERMINAL DE CARGAS PLP	PLANO N°:
		TÍTULO DE PLANO	VISTAS EDIFICIO 1, 2 Y PORTICO DE ACCESO	1.90
ESCALA	1:200	DESBUJO	Dir de proyecto- MILYSP	
FECHA	11/2020	UBICACION	LAS PALMAS	

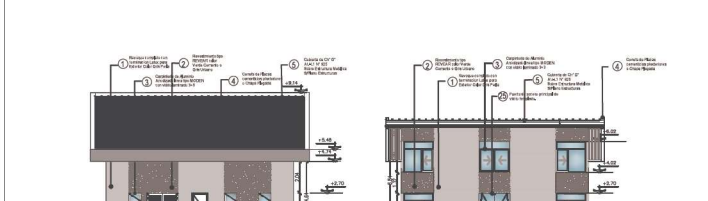
VISTA LATERAL DERECHA



VISTA LATERAL CONTRAFRENTE



VISTA LATERAL IZQUIERDA



VISTA LATERAL FRENTE



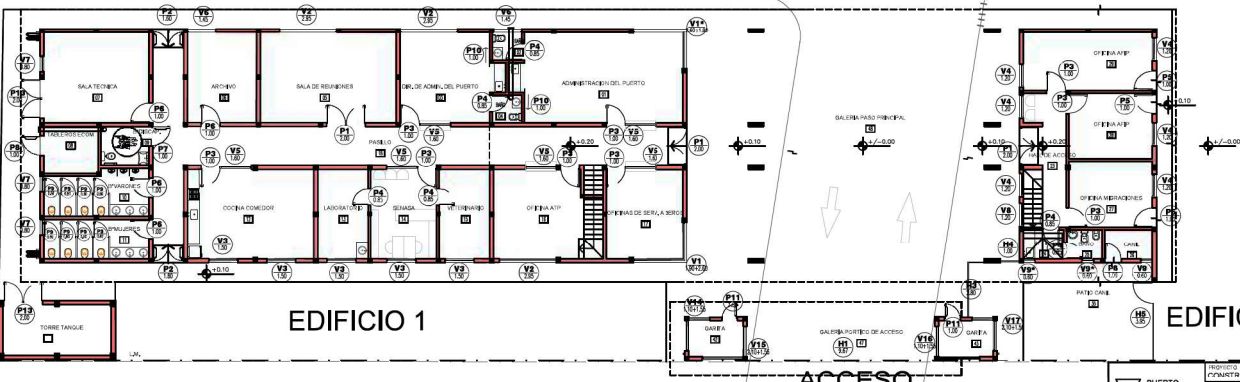
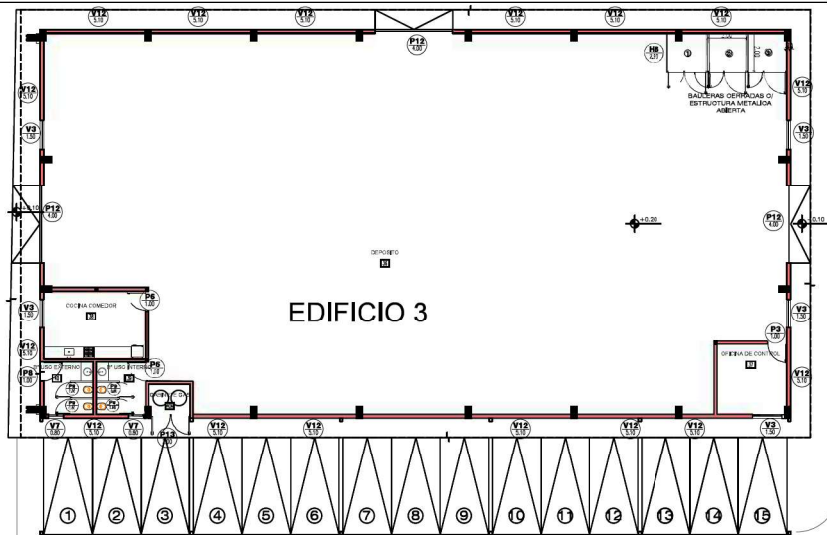
EDIF 1 VISTA CONTRAFRENTE

EDIF 1 VISTA FRENTE

REFERENCIA

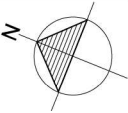
- 1- REVOQUE COMPLETO CON TERMINACION LATEX PARA EXTERIOR COLOR GRIS PERLA
- 2- REVESTIMIENTO TIPO REVEAR O SIMILAR COLOR VERDE CEMENTO O GRIS URBANO
- 3- CARPINTERIA DE ALUMINIO ANODIZADO LINEA MODERNA CON VIDRIO LAMINADO 3+3
- 4- GENERA DE PLACAS CEMENTICAS PRETEXTURADAS O CHAPA PLEGADA
- 5- CUBIERTA DE 04" GALVALUM 1" R25 SOBRE ESTRUCTURA METALICA SIPLANO ESTRUCTURAS
- 6- PISO EXTERIOR TERMINACION Hº ESTAMPADO O PEINADO
- 7- TEXTO Y LOGO EN ACERO INOXIDABLE SEGUN DISEÑO
- 8- REVOQUE COMPLETO CON TERMINACION LATEX PARA EXTERIOR COLOR INSTITUCIONAL
- 9- REJA CON PUERTA DE ACCESO METALICA SEGUN PLANILLA DE CARPINTERIAS
- 10- PORTON TIPO PERSIANA METALICA DE ENROLLAR PARA ACCESO A DEPOSITO
- 11- BARANDA METALICA: TUBO DE 6.50 DE DIAMETRO - 1.20M DE ACERO INOXIDABLE
- 12- CIELORRASO EXTERIOR: TABLAS DE PVC SIGUIENDO PENDIENTE DE TECHO.
- 13- CIRCULACION VEHICULAR HORMIGON Y RDC
- 14- MAMPOSTERIA DE LADRILLO COMUN, E. 6.20M, J. E. 0.15M
- 15- PANELES SANITARIOS DE ALUMINIO ANODIZADO
- 16- DIVISORIOS INTERNOS: TRABAJOS DE PLACA DE YESO Y ESTRUCTURA METALICA DE ALUMINIO
- 17- REVESTIMIENTO CERAMICO 0.50*0.50
- 18- CIELORRASO ARTICULADO, PLACAS DE ROCA DE YESO 0.80*0.80, COLOCADO HORIZONTAL
- 19- CIELORRASO ARTICULADO, PLACAS DE ROCA DE YESO 0.80*0.80, SIGUIENDO PENDIENTE DE TECHO.
- 20- TERMINACION INTERIOR: PINTURA LATEX INT. LAVABLE, COLOR A DEFINIR.
- 21- BARANDA: ESTRUCTURA METALICA Y MALLA METAL DESPLEGADA, TERMINACION CONVERTIDO DE OXIDO GRIS.
- 22- ESCALERA METALICA SEGUN DETALLE.
- 23- LOSA DE HºA SEGUN CALCULO
- 24- ENTREPISO METALICO Y ENTABLONADO DE MADERA
- 25- PISO Y ZOCALOS PORCELANATO LINEA A DEFINIR
- 26- MANILERA DE CHARRA FI FONIA PINCHA DE BORDE DE CHARRA FI FONIA
- 27- PISO TERRAZA LOSETA DE CEMENTO TIPO 'BLANCO' 50*50
- 28- EXTRACTOR INDUSTRIAL 30"
- 29- POSTE OLIMPICO PREMOLEADO, CIERRE SUPERIOR OTORNADO DE ALAMBRE GALVANIZADO DE PUA EN TRES HILERAS
- 30- POSELE ESTRUCTURA METALICA PREMOLEADA DE ESTACIONAMIENTO.
- 31- PUERTA ALUMINIO ANODIZADO CIEGA, PAÑO VIDRIO SUPERIOR.
- 32- PANEL CORRIDO DE MDF, CORREDERA METALICA.
- 33- PUERTA ALUMINIO ANODIZADO CIEGA, CON BARRA DE ACCESO DISCAP.
- 34- MOSTRADOR DE ATENCION: TABLA DE MDF LAMINADO.
- 35- ESTRUCTURA PARA TORRE TANQUE
- 36- AISLACION ESPUMA DE POLIURETANO INYECTADA E=2CM

<p>PUERTO LAS PALMAS</p>	PROYECTO CONSTRUCCIÓN DE TERMINAL DE CARGAS PLP		PLANO N°: 1.100
	TITULO DE PLANO VISTAS EDIFICIO 3 y 1		
	ESCALA 1:200	DIBUJÓ: Dir de proyecto- MILYSP	
	FECHA 11/2020	UBICACION: LAS PALMAS	

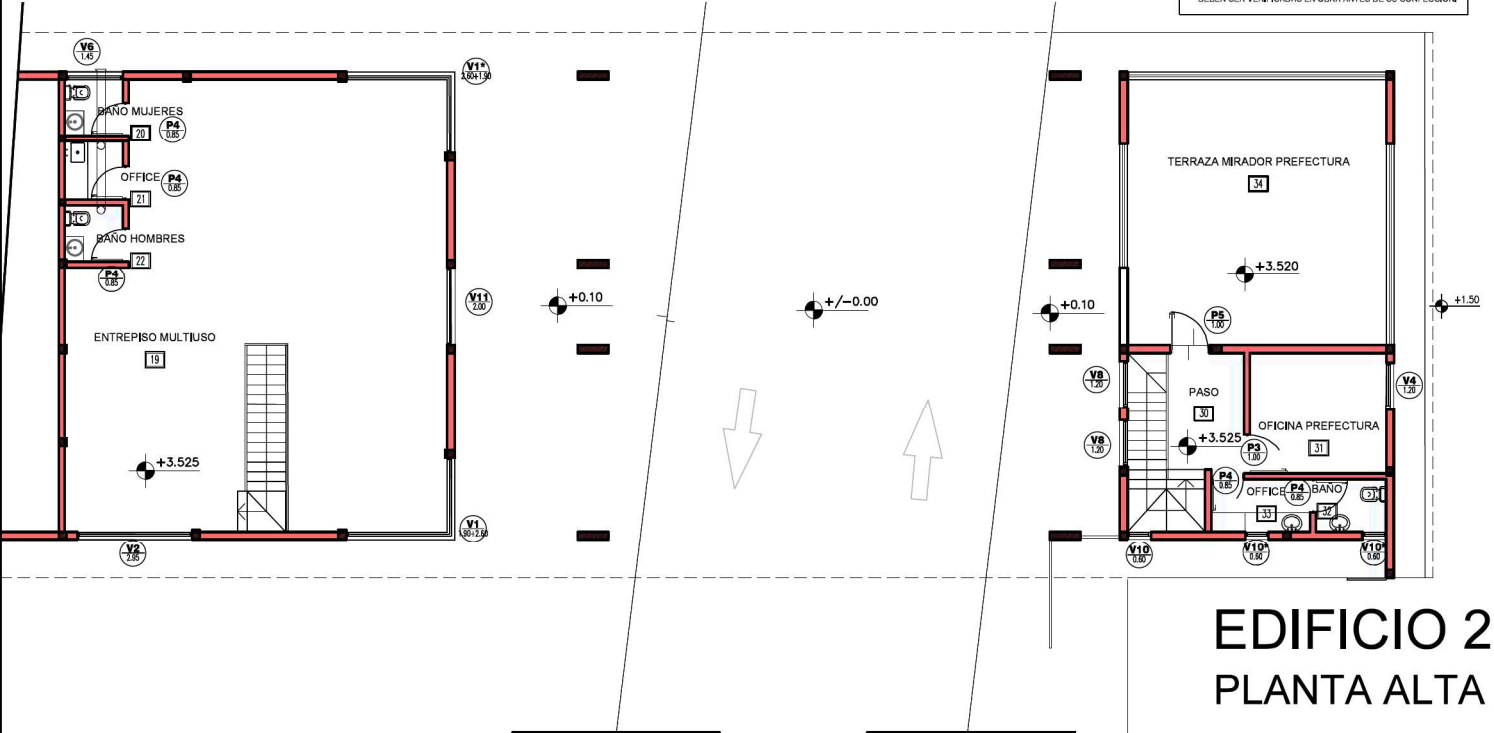


*TODAS LAS MEDIDAS DE CARPINTERIAS PROPUESTAS DEBEN SER VERIFICADAS EN OBRA ANTES DE SU CONFECCION.

	PROYECTO	CONSTRUCCION DE TERMINAL DE PASAJEROS D	PLANO N°
	ESTADIO	PLANTA DE CARPINTERIA	2.10
	ESCALA	1:100	Dir de proyecto: M.J.S.P
	FECHA	19/02/2022	PUERTO LAS PALMAS



*TODAS LAS MEDIDAS DE CARPINTERIAS PROPUESTAS DEBEN SER VERIFICADAS EN OBRA ANTES DE SU CONFECCION.



EDIFICIO 2 PLANTA ALTA

 PUERTO LAS PALMAS	PROYECTO CONSTRUCCIÓN DE TERMINAL DE CARGAS PLP		PLANO N°: 2.20
	TITULO DE PLANO PLANTA DE CARPINTERÍA - PLANTA ALTA		
	ESCALA 1:100	DIBUJO: Dir de proyecto- MILySP	
	FECHA 11/2020	UBICACION: LAS PALMAS	

IF-2021-56779232-APN-SSPDER#MI

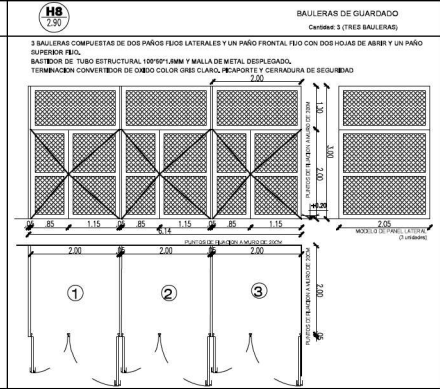
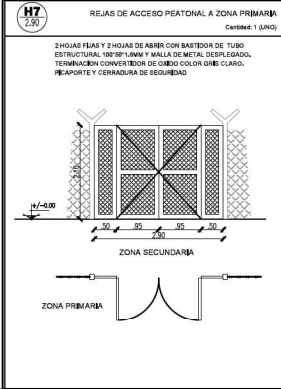
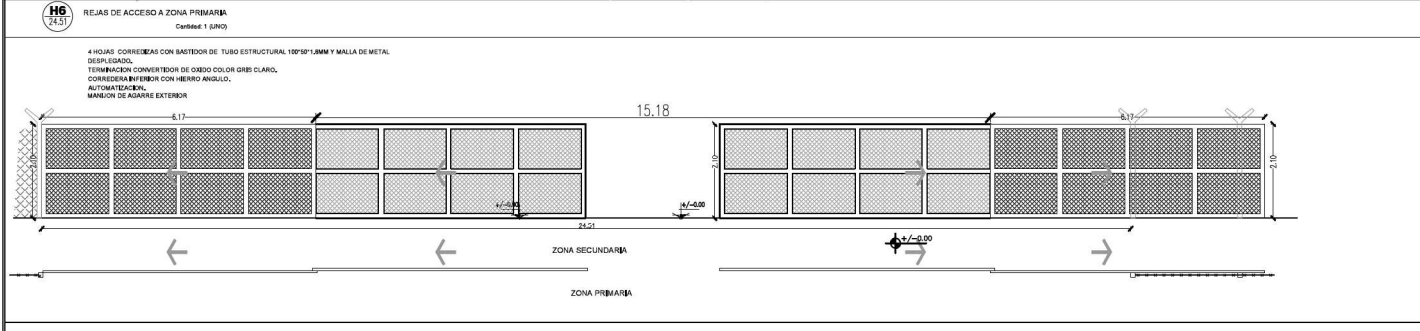
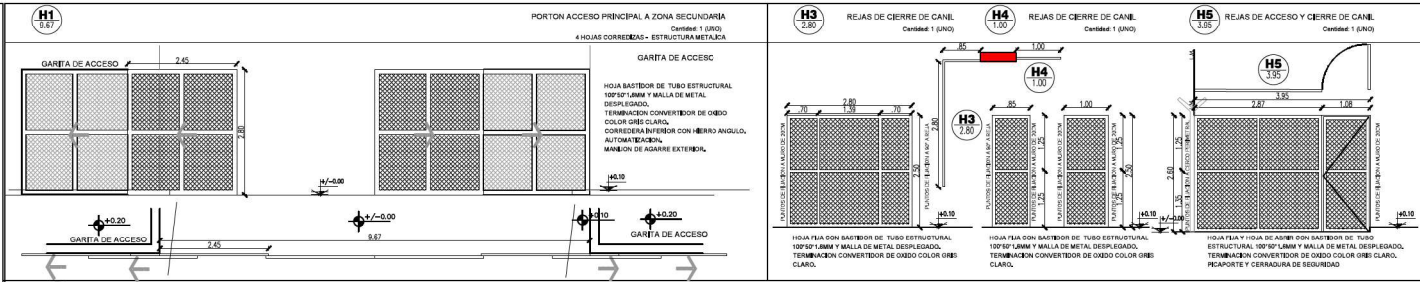
	P1 PUERTA DOBLE VIDRIO PILONARIO PRINCIPAL Cantidad: 3 (tres)	P2 PUERTA DOBLE VIDRIO PILONARIO SECUNDARIO Cantidad: 2 (dos)	P3 PUERTA O VENTANO PILONARIO Cantidad: 11 (once)	P4 PUERTA PLACA PILONARIO PRINCIPAL Cantidad: 11 (once)	P5 PUERTA O VENTANO PILONARIO PRINCIPAL Cantidad: 11 (once)	P6 PUERTA PLACA PILONARIO PRINCIPAL Cantidad: 11 (once)	P7 PUERTA PLACA PILONARIO PRINCIPAL Cantidad: 11 (once)	P8 PUERTA PLACA PILONARIO PRINCIPAL Cantidad: 11 (once)	P9 PUERTA PLACA PILONARIO PRINCIPAL Cantidad: 11 (once)	P10 PUERTA PLACA PILONARIO PRINCIPAL Cantidad: 11 (once)	P11 PUERTA O VENTANO PILONARIO PRINCIPAL Cantidad: 11 (once)
Forma de Abrir	Del tipo de abrir a batiente.	Del tipo de abrir a batiente.	Del tipo de abrir a batiente.	Del tipo de abrir a batiente.	Del tipo de abrir a batiente.	Del tipo de abrir a batiente.	Del tipo de abrir a batiente.	Del tipo de abrir a batiente.	Del tipo de abrir a batiente.	Del tipo de abrir a batiente.	Del tipo de abrir a batiente.
Marco	Acero inoxidable.	De aluminio anodizado, línea extruñada.	De aluminio anodizado, línea extruñada.	De aluminio anodizado, línea extruñada.	De aluminio anodizado, línea extruñada.	De aluminio anodizado, línea extruñada.	De aluminio anodizado, línea extruñada.	De aluminio anodizado, línea extruñada.	De aluminio anodizado, línea extruñada.	De aluminio anodizado, línea extruñada.	De aluminio anodizado, línea extruñada.
Hoja	Vidrio templado con cámara interior y sustituto de cámara exterior con espesor total de 20 mm.	Quadrado de aluminio anodizado línea extruñada con espesor total de 20 mm.	Quadrado de aluminio anodizado línea extruñada con espesor total de 20 mm.	Quadrado de aluminio anodizado línea extruñada con espesor total de 20 mm.	Quadrado de aluminio anodizado línea extruñada con espesor total de 20 mm.	Quadrado de aluminio anodizado línea extruñada con espesor total de 20 mm.	Quadrado de aluminio anodizado línea extruñada con espesor total de 20 mm.	Quadrado de aluminio anodizado línea extruñada con espesor total de 20 mm.	Quadrado de aluminio anodizado línea extruñada con espesor total de 20 mm.	Quadrado de aluminio anodizado línea extruñada con espesor total de 20 mm.	Quadrado de aluminio anodizado línea extruñada con espesor total de 20 mm.
Vidrio	Vidrio templado 10mm, mediano.	Vidrio de Seguridad (DUAL) 10mm + 3mm, mediano.	Vidrio de Seguridad (DUAL) 10mm + 3mm, mediano.	Vidrio de Seguridad (DUAL) 10mm + 3mm, mediano.	Vidrio de Seguridad (DUAL) 10mm + 3mm, mediano.	Vidrio de Seguridad (DUAL) 10mm + 3mm, mediano.	Vidrio de Seguridad (DUAL) 10mm + 3mm, mediano.	Vidrio de Seguridad (DUAL) 10mm + 3mm, mediano.	Vidrio de Seguridad (DUAL) 10mm + 3mm, mediano.	Vidrio de Seguridad (DUAL) 10mm + 3mm, mediano.	Vidrio de Seguridad (DUAL) 10mm + 3mm, mediano.
Contravidrio		Integrado al marco de aluminio anodizado línea extruñada.	Integrado al marco de aluminio anodizado línea extruñada.	Integrado al marco de aluminio anodizado línea extruñada.	Integrado al marco de aluminio anodizado línea extruñada.	Integrado al marco de aluminio anodizado línea extruñada.	Integrado al marco de aluminio anodizado línea extruñada.	Integrado al marco de aluminio anodizado línea extruñada.	Integrado al marco de aluminio anodizado línea extruñada.	Integrado al marco de aluminio anodizado línea extruñada.	Integrado al marco de aluminio anodizado línea extruñada.
Herrajes	Perfilado de aluminio anodizado línea extruñada con espesor total de 20 mm.	Integrado al marco de aluminio anodizado línea extruñada.	Integrado al marco de aluminio anodizado línea extruñada.	Integrado al marco de aluminio anodizado línea extruñada.	Integrado al marco de aluminio anodizado línea extruñada.	Integrado al marco de aluminio anodizado línea extruñada.	Integrado al marco de aluminio anodizado línea extruñada.	Integrado al marco de aluminio anodizado línea extruñada.	Integrado al marco de aluminio anodizado línea extruñada.	Integrado al marco de aluminio anodizado línea extruñada.	Integrado al marco de aluminio anodizado línea extruñada.
Terminación	Perfilado de aluminio anodizado línea extruñada.	Perfilado de aluminio anodizado línea extruñada.	Perfilado de aluminio anodizado línea extruñada.	Perfilado de aluminio anodizado línea extruñada.	Perfilado de aluminio anodizado línea extruñada.	Perfilado de aluminio anodizado línea extruñada.	Perfilado de aluminio anodizado línea extruñada.	Perfilado de aluminio anodizado línea extruñada.	Perfilado de aluminio anodizado línea extruñada.	Perfilado de aluminio anodizado línea extruñada.	Perfilado de aluminio anodizado línea extruñada.
Seguridad	***										
Otros											

	P12 PERMANENTE DE ENROLLAR DIRECCIONAL Cantidad: 3 (tres)	P13 PUERTA CELOSIA Cantidad: 3 (tres)
Forma de Abrir	Del tipo de abrir a batiente.	Del tipo de abrir a batiente.
Marco	Acero inoxidable.	De aluminio anodizado línea extruñada.
Hoja	Aluminio anodizado línea extruñada con espesor total de 20 mm.	Aluminio anodizado línea extruñada con espesor total de 20 mm.
Vidrio	Vidrio templado 10mm, mediano.	Vidrio templado 10mm, mediano.
Contravidrio		
Herrajes	Perfilado de aluminio anodizado línea extruñada con espesor total de 20 mm.	Perfilado de aluminio anodizado línea extruñada con espesor total de 20 mm.
Terminación	Perfilado de aluminio anodizado línea extruñada.	Perfilado de aluminio anodizado línea extruñada.
Seguridad	***	
Otros	***	

	V1 CARP. EN FACHADA Cantidad: 2 (dos)	V2 CARP. EN FACHADA Cantidad: 2 (dos)
Forma de Abrir	Del tipo de abrir a batiente.	Del tipo de abrir a batiente.
Marco	Acero inoxidable.	Acero inoxidable.
Hoja	Vidrio templado con cámara interior y sustituto de cámara exterior con espesor total de 20 mm.	Vidrio templado con cámara interior y sustituto de cámara exterior con espesor total de 20 mm.
Vidrio	Vidrio templado 10mm, mediano.	Vidrio templado 10mm, mediano.
Contravidrio	Integrado al marco de aluminio anodizado línea extruñada.	Integrado al marco de aluminio anodizado línea extruñada.
Herrajes	Perfilado de aluminio anodizado línea extruñada con espesor total de 20 mm.	Perfilado de aluminio anodizado línea extruñada con espesor total de 20 mm.
Terminación	Perfilado de aluminio anodizado línea extruñada.	Perfilado de aluminio anodizado línea extruñada.
Seguridad	***	
Otros		

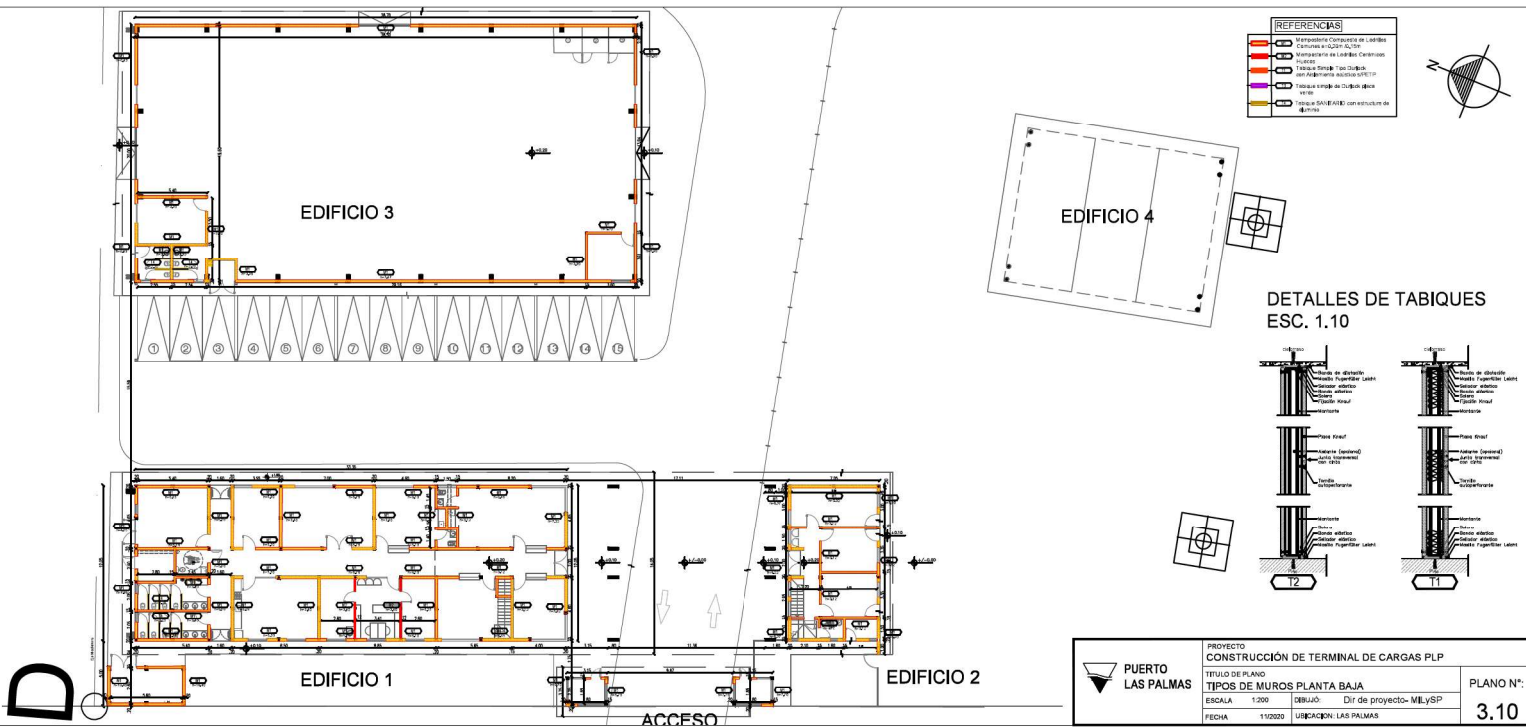
*TODAS LAS MEDIDAS DE CARPINTERIAS PROPUESTAS DEBEN SER VERIFICADAS EN OBRA ANTES DE SU CONFECCION.

	PROYECTO	PUERTO LAS PALMAS	FECHA DE EMISIÓN	15/05/2022	FECHA DE ACTUALIZACIÓN	15/05/2022
	CLIENTE	INSTITUCIÓN DE EDUCACIÓN SUPERIOR DE LAS PALMAS	PROYECTO	PUERTO LAS PALMAS	FECHA DE EMISIÓN	15/05/2022
	PROYECTO	PUERTO LAS PALMAS	FECHA DE EMISIÓN	15/05/2022	FECHA DE ACTUALIZACIÓN	15/05/2022
	FECHA DE EMISIÓN	15/05/2022	FECHA DE ACTUALIZACIÓN	15/05/2022	FECHA DE EMISIÓN	15/05/2022

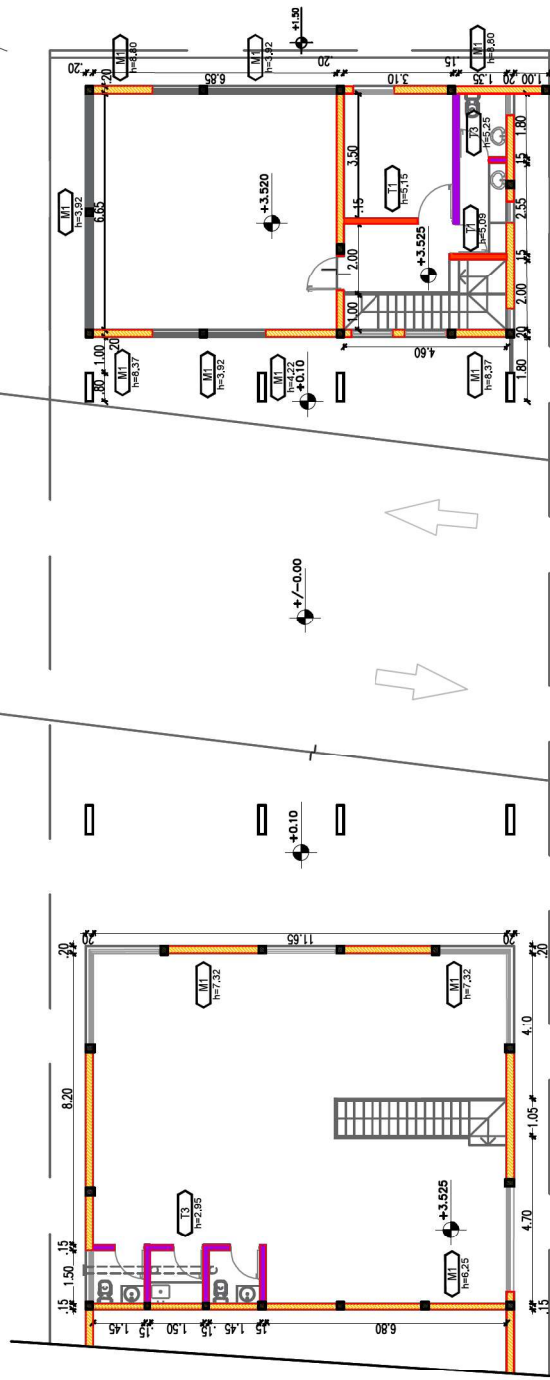
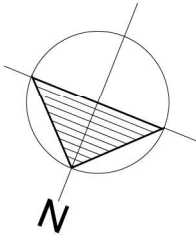


*TODAS LAS MEDIDAS DE CARPINTERIAS PROPUESTAS DEBEN SER VERIFICADAS EN OBRA ANTES DE SU CONFECCION.

	PROYECTO: CONSTRUCCION DE TERMINAL DE CARGAS PLP			PLANO N°: 2.50
	TIPO DE PLANO: VISTAS DE CARPINTERIAS - REJAS Y PORTONES			
	ESCALA: 1:50	DESEÑADO: Dir. de proyecto- MLJ/SP		
	FECHA: 11/02/23	UBICACION: LAS PALMAS		



	PROYECTO	CONSTRUCCIÓN DE TERMINAL DE CARGAS PLP	PLANO N°:
	TÍTULO DE PLANO	TIPOS DE MUROS PLANTA BAJA	3.10
	ESCALA	1:200	Dir de proyecto- MilySP
	FECHA	11/2020	UBICACIÓN: LAS PALMAS



EDIFICIO 2 PLANTA ALTA

REFERENCIAS

	M1	Mampostería Compuesta de Ladrillos Comunes e=0.20m /0.15m
	M2	Mampostería de Ladrillos Cerámicos Huecos
	T1	Tabique Simple Tipo Durlock con Aislamiento acústico s/PETP
	T3	Tabique simple de Durlock placa verde
	T4	Tabique SANITARIO con estructura de aluminio



**PUERTO
LAS PALMAS**

PROYECTO
CONSTRUCCIÓN DE TERMINAL DE CARGAS PLP

TITULO DE PLANO

TIPOS DE MUROS - PLANTA ALTA AF-2021-56779232-APN-SSP-DR/MI

ESCALA 1:200

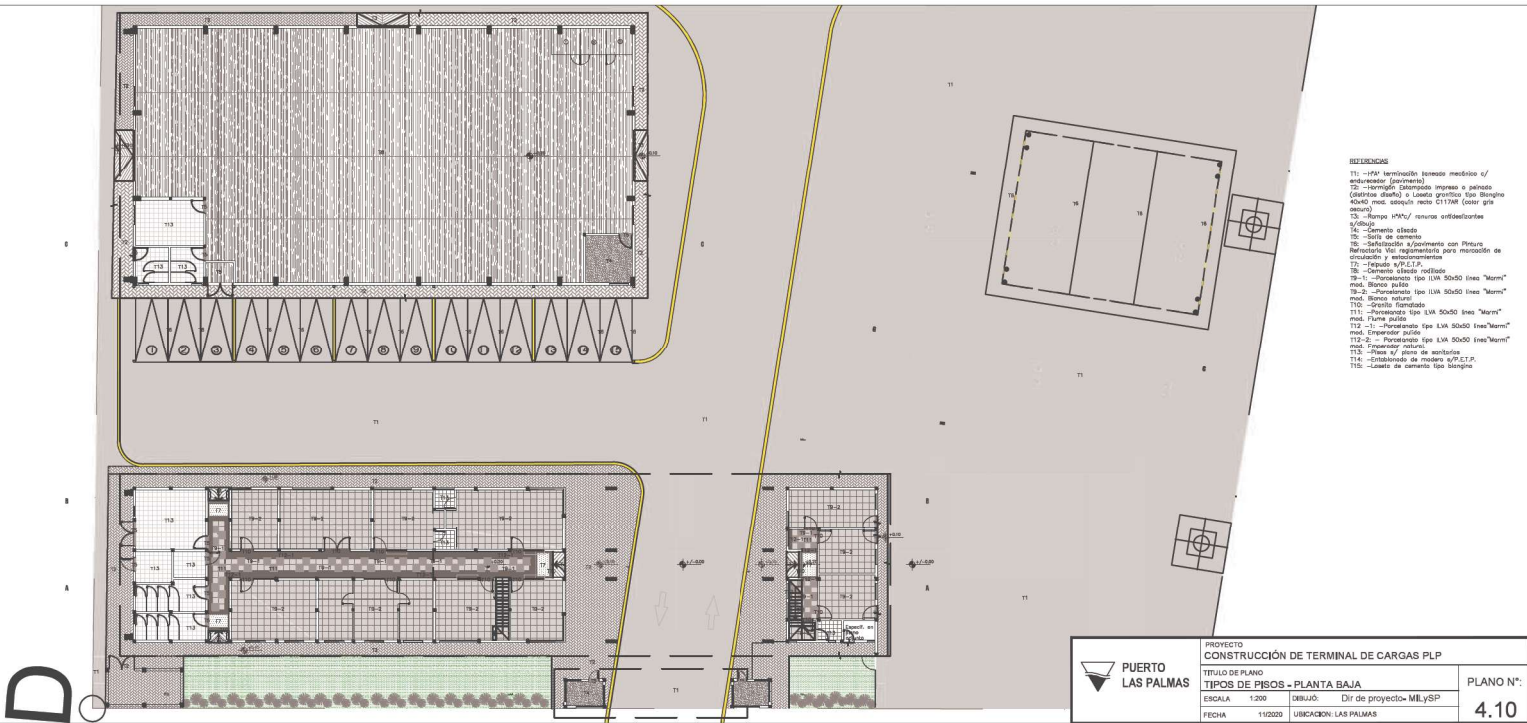
DIBUJÓ: Dir de proyecto- MILySP

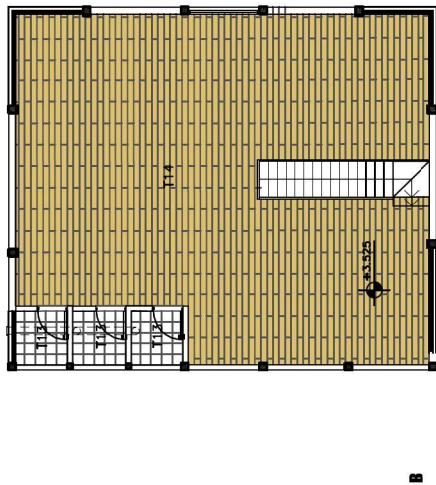
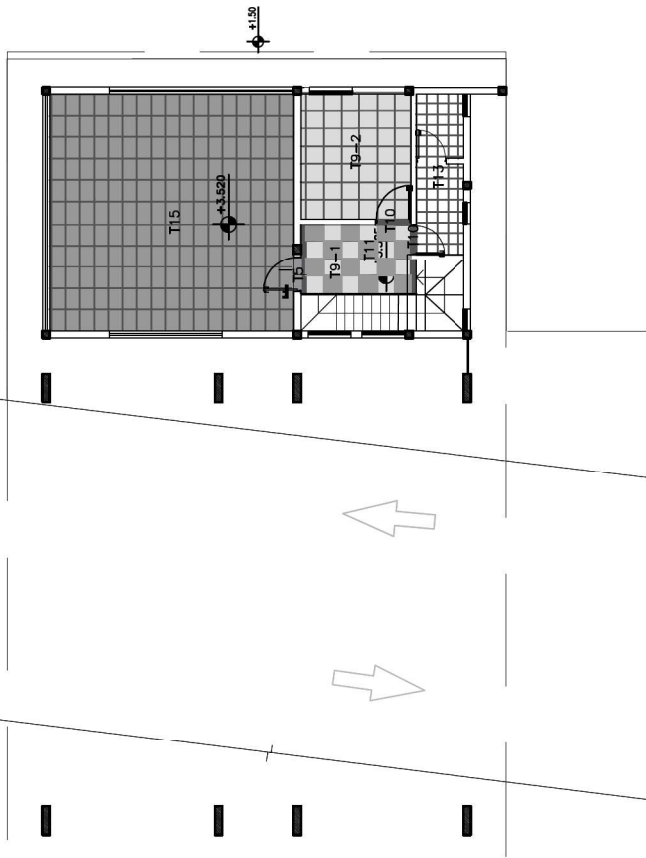
FECHA 11/2020

UBICACION: LAS PALMAS

PLANO Nº

3.20





REFERENCIAS

- T1: -H*A* terminación llaneado mecánico c/ endurecedor (pavimento)
- T2: -Hormigón Estampado Impreso o peinado (distintos diseño) o Loseta granítica tipo Blangino 40x40 mod. adoquín recto C117AR (color gris oscuro)
- T3: -Rampa H*A*c/ ranuras antideslizantes s/dibujo
- T4: -Cemento alisado
- T5: -Solía de cemento
- T6: -Señalización s/pavimento con Pintura Refractaria Vial reglamentaria para marcación de circulación y estacionamientos
- T7: -Felpudo s/P.E.T.P.
- T8: -Cemento alisado rodillado
- T9-1: -Porcelanato tipo ILVA 50x50 línea "Marmi" mod. Bianco pulido
- T9-2: -Porcelanato tipo ILVA 50x50 línea "Marmi" mod. Bianco natural
- T10: -Granito fiamatado
- T11: -Porcelanato tipo ILVA 50x50 línea "Marmi" mod. Fiume pulido
- T12 -1: -Porcelanato tipo ILVA 50x50 línea "Marmi" mod. Emperador pulido
- T12-2: - Porcelanato tipo ILVA 50x50 línea "Marmi" mod. Emperador natural.
- T13: -Pisos s/ plano de sanitarios
- T14: -Entablonado de madera s/P.E.T.P.
- T15: -Loseta de cemento tipo blangino



**PUERTO
LAS PALMAS**

PROYECTO
CONSTRUCCIÓN DE TERMINAL DE CARGAS PLP

TITULO DE PLANO

TIPOS DE PISOS - PLANTA ALTA IF-2021-56779232-APN-SSP-D-1371-2019

ESCALA 1:200

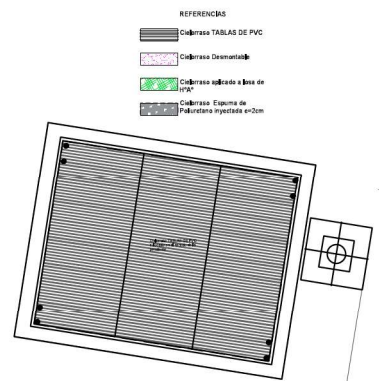
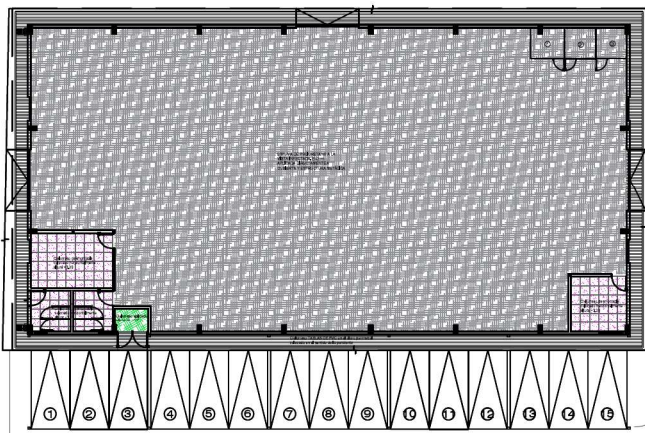
DIBUJÓ: Dir de proyecto- MILySP

FECHA 11/2020

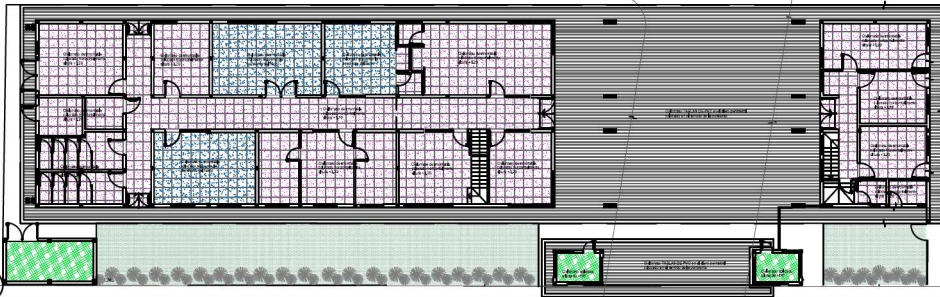
UBICACION: LAS PALMAS

PLANO Nº

4.20



- REFERENCIAS
-  Cielorraso TABLAS DE PVC
 -  Cielorraso Desmontable
 -  Cielorraso aplicado a base de 175"
 -  Cielorraso Espuma de Poliestireno expandido e=20mm



 PUERTO LAS PALMAS	PROYECTO			CONSTRUCCIÓN DE TERMINAL DE CARGAS PLP
	TÍTULO DE PLANO			TIPO DE CIELORRASO - PLANTA BAJA
	ESCALA	1:200	DEBJUG.	Dir de proyecto- MLySP
	FECHA	11/2020	UBICACION	LAS PALMAS
				PLANO N°: 5.10

IF-2021-56779232-APN-SSPDER#MI