

CUADRO DE COLUMNAS: EDIFICIO 1 y 2

C4		C5		C6		C7		C11		C12			
Arm. Long.: 4Ø12 Estribos: Ø6		Arm. Long.: 6Ø12 Arranque: 6Ø12 Estribos: Ø6		Arm. Long.: 6Ø12 Arranque: 6Ø12 Estribos: Ø6		Arm. Long.: 4Ø16+8Ø12 Estribos: Ø6		Arm. Long.: 4Ø12 Estribos: Ø6		Arm. Long.: 4Ø12 Estribos: Ø6			
Intervalo (cm)	Nº Separación (cm)	Intervalo (cm)	Nº Separación (cm)	Intervalo (cm)	Nº Separación (cm)	Intervalo (cm)	Nº Separación (cm)	Intervalo (cm)	Nº Separación (cm)	Intervalo (cm)	Nº Separación (cm)		
-	14	-	14	-	14	-	14	0 a 320	23	14	0 a 320	23	14
Arm. Long.: 4Ø12 Arranque: 6Ø12 Estribos: Ø6		Arm. Long.: 6Ø12 Arranque: 6Ø12 Estribos: Ø6		Arm. Long.: 6Ø12 Arranque: 6Ø12 Estribos: Ø6		Arm. Long.: 4Ø16+8Ø12 Estribos: Ø6		Arm. Long.: 6Ø12 Arranque: 6Ø12 Estribos: Ø6		Arm. Long.: 4Ø16 Arranque: 4Ø16 Estribos: Ø6			
Intervalo (cm)	Nº Separación (cm)	Intervalo (cm)	Nº Separación (cm)	Intervalo (cm)	Nº Separación (cm)	Intervalo (cm)	Nº Separación (cm)	Intervalo (cm)	Nº Separación (cm)	Intervalo (cm)	Nº Separación (cm)		
Arranque	3	Arranque	3	Arranque	3	Arranque	3	Arranque	3	Arranque	3		
-	-	-	-	0 a 450	32	14	-	-	-	0 a 450	24	19	-

CUADRO DE COLUMNAS: EDIFICIO 3 y 4

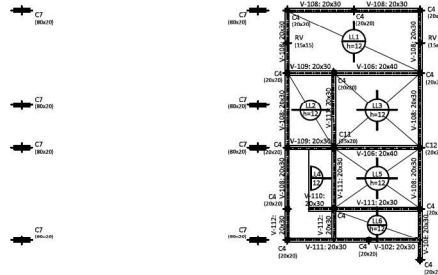
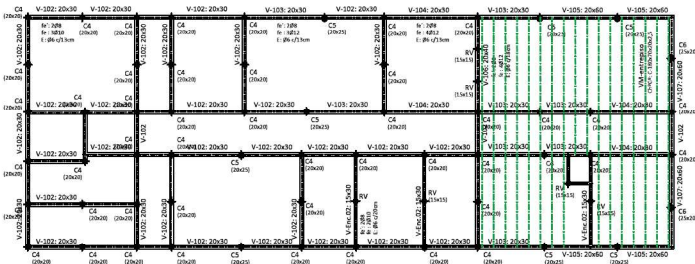
C1		C2		C3		C13	
Arm. Long.: 16Ø12 Arranque: 16Ø12 Estribos: Ø6		Arm. Long.: 12Ø16 Arranque: 12Ø16 Estribos: Ø6		Arm. Long.: 16Ø12 Arranque: 16Ø12 Estribos: Ø6		Arm. Long.: 7Ø12 Arranque: 7Ø12 Estribos: Ø6	
Intervalo (cm)	Nº Separación (cm)	Intervalo (cm)	Nº Separación (cm)	Intervalo (cm)	Nº Separación (cm)	Intervalo (cm)	Nº Separación (cm)
-	14	-	19	-	14	-	-
Arranque	3	Arranque	3	Arranque	3	Arranque	3
-	-	-	-	-	-	-	-

NOTAS:

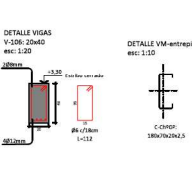
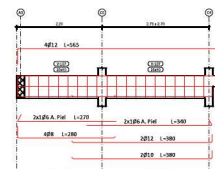
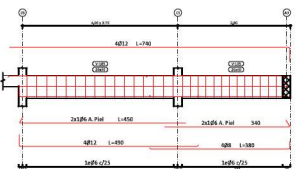
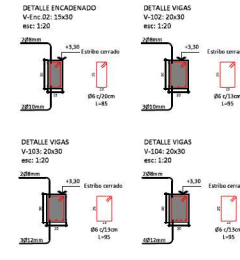
- 1- Calidad hormigón: H-30
- 2- Calidad acero: ADN-420
- 3- Todas las medidas deberán verificarse en obra y ser ajustadas.
- 4- Recubrimiento de 2,00cm para hormigón.

	PROYECTO	CONSTRUCCIÓN DE TERMINAL DE CARGAS PLP	PLANO N°: 9.30	
	TÍTULO DE PLANO	CUADRO DE COLUMNAS - EDIFICIOS 1,2,3y4		
	ESCALA	1:20		DIBUJÓ: Dir de proyecto- MLYSP
	FECHA	11/2020		UBICACION: LAS PALMAS

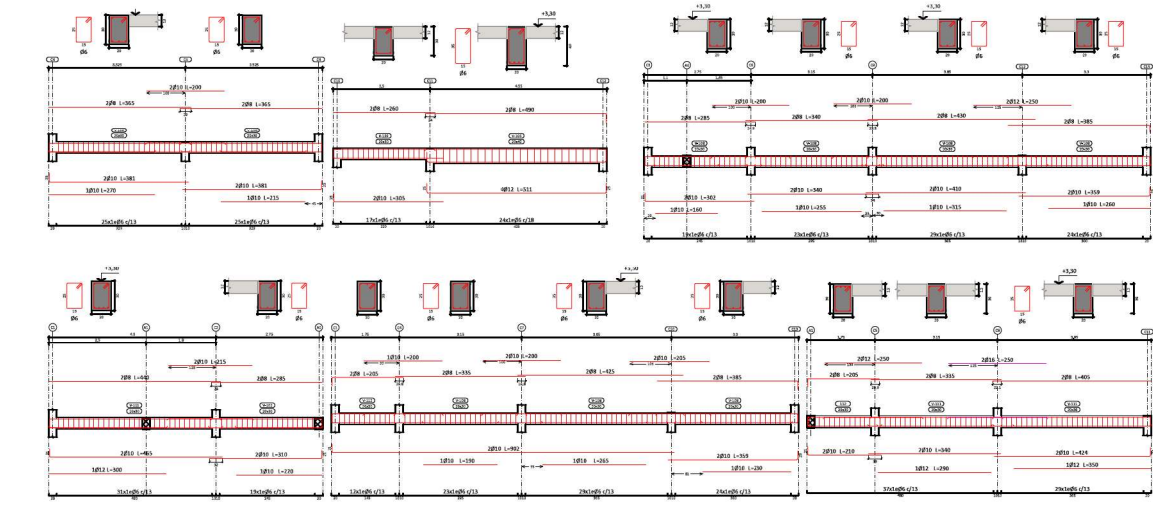
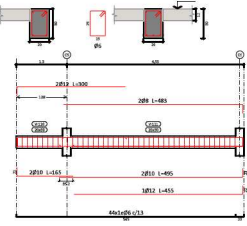
PLANTA VIGAS Y ENCADENADO
NIVEL: +3,30m
esc: 1:100



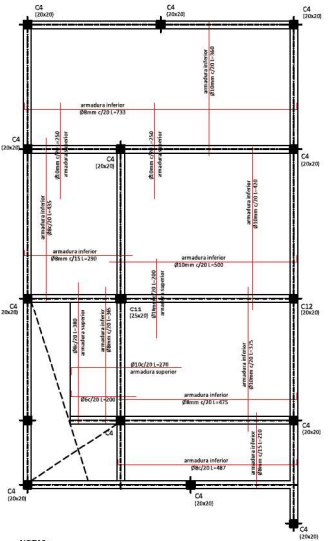
Nivel +3,30
Despiece de vigas Edificio 1
Hormigón: H-30
Acero en barras: ADN 420
Escala secciones 1:20



Nivel +3,30
Despiece de vigas Edificio 2
Hormigón: H-30
Acero en barras: ADN 420
Escala secciones 1:20



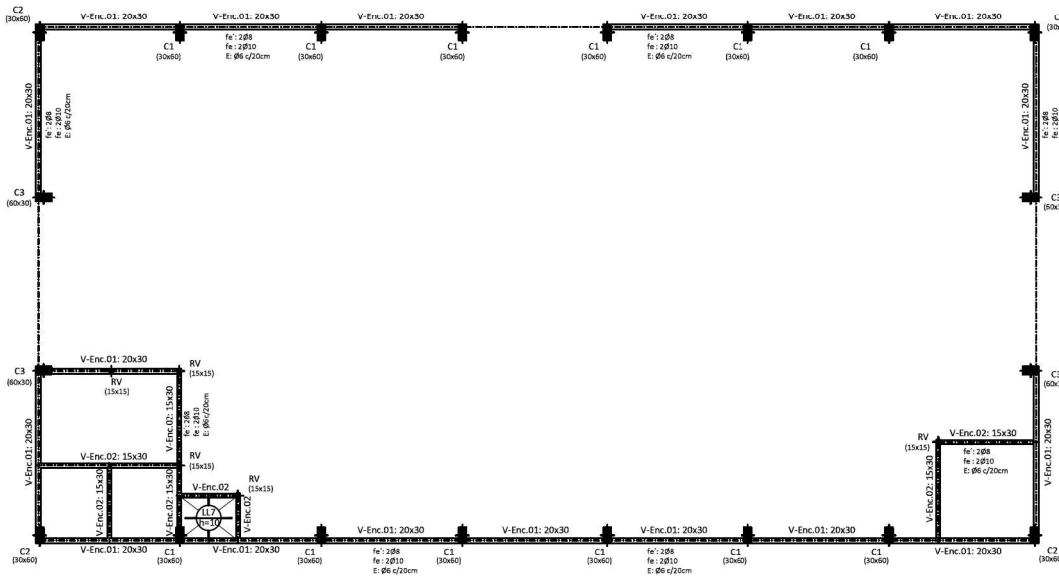
DESTACADOS DE LOSAS



- NOTAS:
1- Calidad hormigón: H-30
2- Calidad acero: ADN-420
3- Todas las medidas deberán verificarse in obra y ser ajustadas.
4- Recubrimiento de 2,00cm para hormigón.

	PROYECTO: PUERTO LAS PALMAS DE TERMINAL DE PASAJEROS P.D.	PLANO N° 9.40
	ESCALA: 1:50, 1:100, 1:200 DISEÑO: J. M. J. / J. M. J. DIBUJO: J. M. J. / J. M. J.	

PLANTA ENCADENADO
 NIVEL: +3,30m
 esc: 1:100



Nivel +3,30
 Despliege de vigas Edificio 3
 Hormigón: H-30
 Acero en barras: ADN 420
 Escala secciones 1:20

DETALLE ENCADENADO

V-Enc.01: 20x30

esc: 1:20



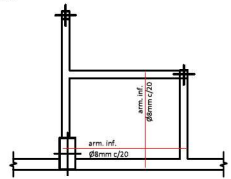
DETALLE ENCADENADO

V-Enc.02: 15x30

esc: 1:20



DESTACADOS DE LOSAS - LL7
 Armado Losa casilla Gas
 esc: 1:50

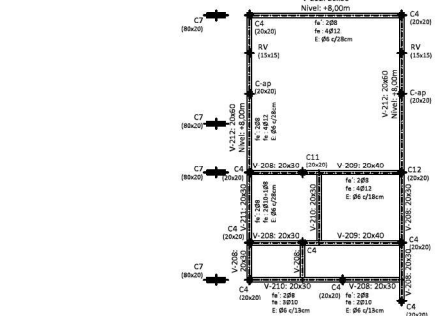
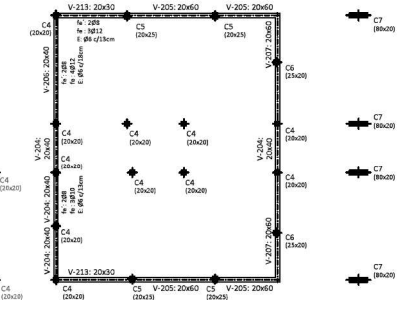


NOTAS:

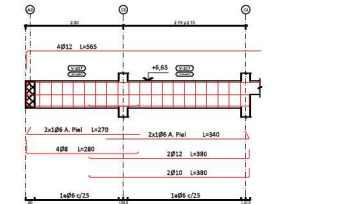
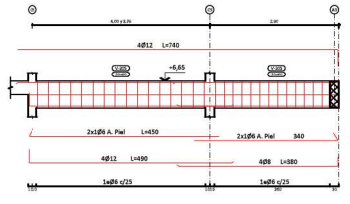
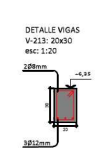
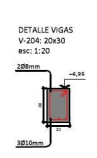
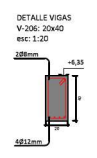
- 1- Calidad hormigón: H-30
- 2- Calidad acero: ADN-420
- 3- Todas las medidas deberán verificarse en obra y ser ajustadas.
- 4- Recubrimiento de 2,00cm para hormigón.

	PROYECTO			CONSTRUCCIÓN DE TERMINAL DE CARGAS PLP
	TÍTULO DE PLANO			PLANTA NIVEL 1 - EDIFICIO 3
	ESCALA	1:20+1:100	SEALD:	Dir de proyecto= M.LySP
	FECHA	11/02/20	UBICACION:	LAS PALMAS
				PLANO N°: 9.50

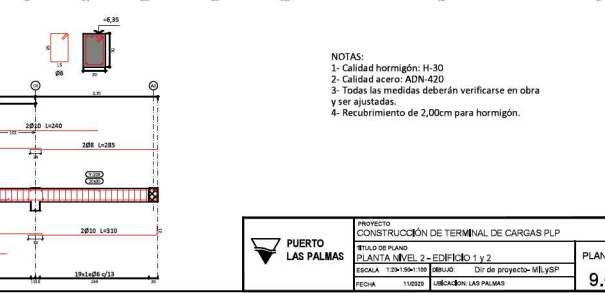
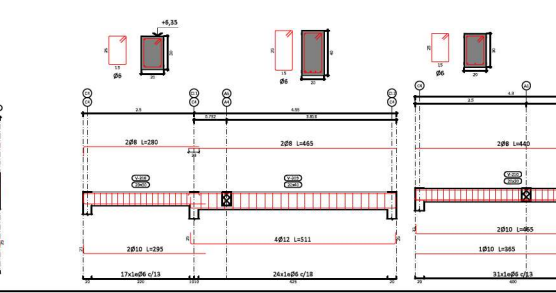
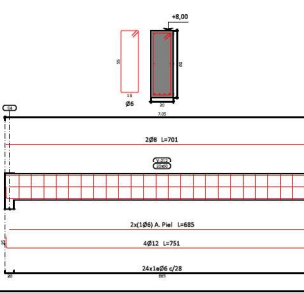
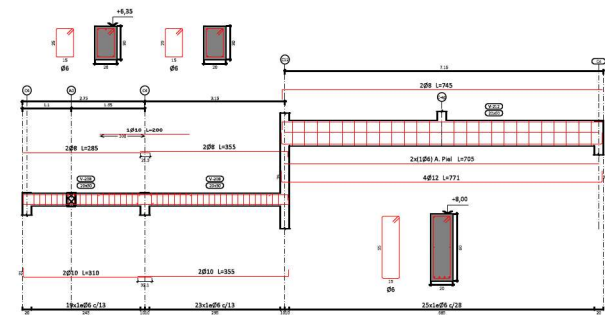
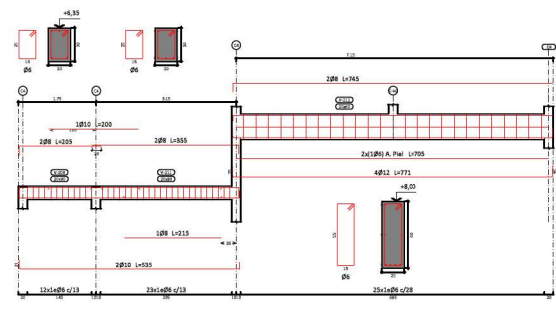
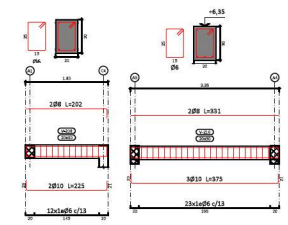
PLANTA VIGAS Y ENCADENADO
NIVEL: +6,35m y +8,00m
 esc: 1:100



Nivel +6,35 y +6,65
 Despiece de vigas Edificio 1
 Hormigón: H-30
 Acero en barras: ADN 420
 Escala secciones 1:20



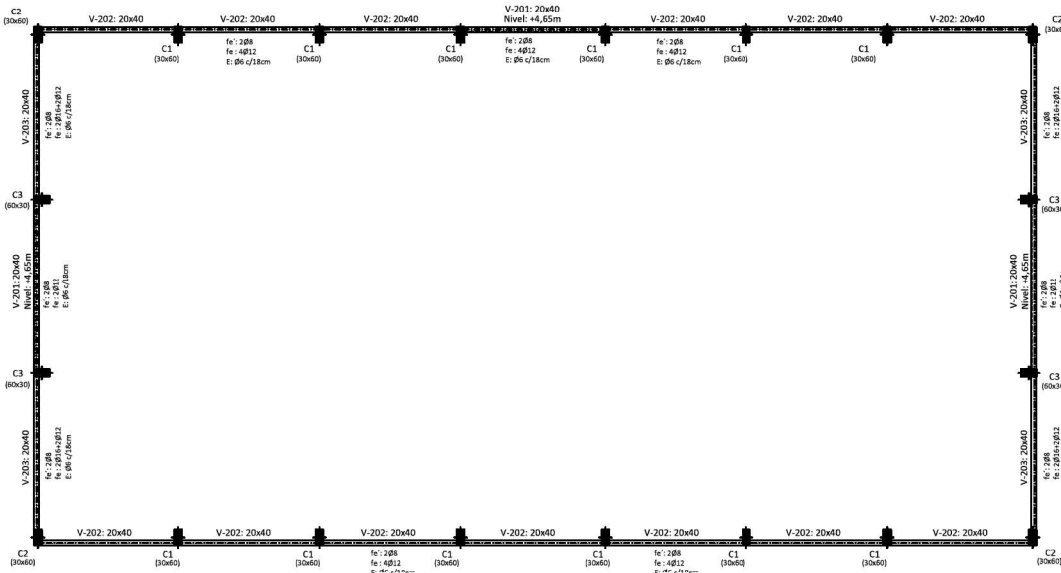
Nivel +6,35 y +8,00
 Despiece de vigas Edificio 2
 Hormigón: H-30
 Acero en barras: ADN 420
 Escala secciones 1:20



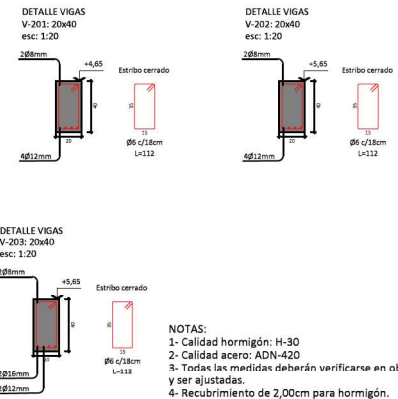
- NOTAS:**
- 1- Calidad hormigón: H-30
 - 2- Calidad acero: ADN-420
 - 3- Todas las medidas deberán verificarse en obra y ser ajustadas.
 - 4- Recubrimiento de 2,00cm para hormigón.

	PROYECTO CONSTRUCCIÓN DE TERMINAL DE CARGAS PLP	PLANO N°: 9.60
	ETAPA DE PLANO PLANTA NIVEL 2 - EDIFICIO 1 y 2	
	ESCALA: 1:20 / 1:30 / 1:40 / 1:50 / 1:60 / 1:80 / 1:100 / 1:150 / 1:200 / 1:300 / 1:400 / 1:500 / 1:600 / 1:800 / 1:1000 / 1:1500 / 1:2000 / 1:3000 / 1:4000 / 1:5000 / 1:6000 / 1:8000 / 1:10000 / 1:15000 / 1:20000	
	FECHA: 11/02/2022	

PLANTA ENCADENADO
 NIVEL: +4,65m y +5,65m
 esc: 1:100



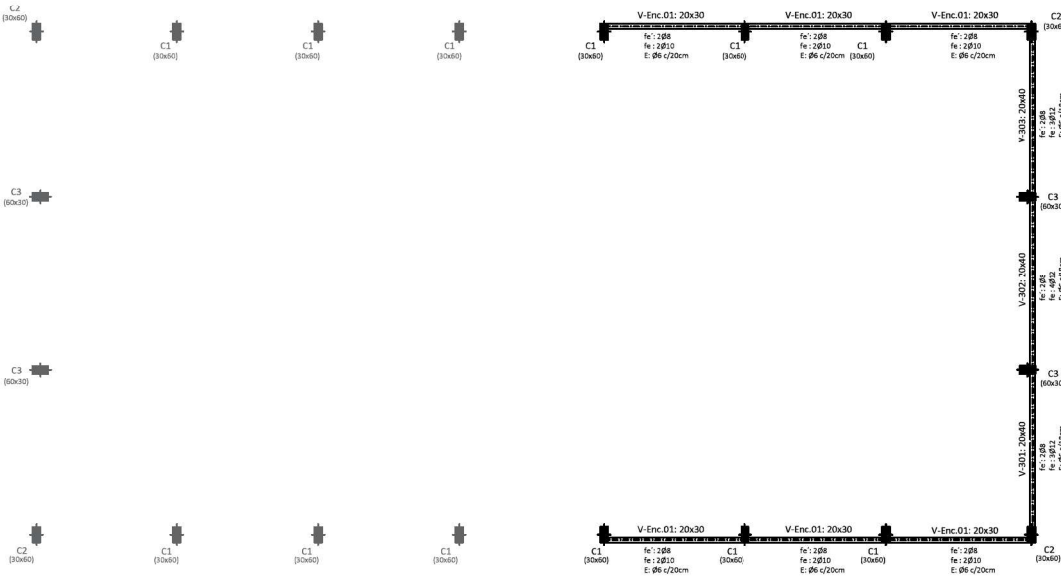
Nivel +4,65 y +5,65
 Desplce de vigas Edificio 3
 Hormigón: H-30
 Acero en barras: ADN 420
 Acero en estribos: ADN 420
 Escala secciones 1:20



- NOTAS:
- 1- Calidad hormigón: H-30
 - 2- Calidad acero: ADN-420
 - 3- Todas las medidas deberán verificarse en obra y ser ajustadas.
 - 4- Recubrimiento de 2,00cm para hormigón.

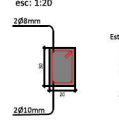
	PROYECTO	CONSTRUCCIÓN DE TERMINAL DE CARGAS PLP	PLANO N°: 9.70
	TÍTULO DE PLANO	PLANTA NIVEL 2 - EDIFICIO 3	
	ESCALA	1:20x1:100	
	FECHA	11/02/20	

PLANTA ENCADENADO y VIGAS
 NIVEL: +7,90m
 esc: 1:100

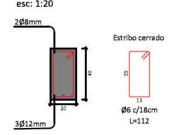


Nivel +7,90
 Despiece de vigas Edificio 3
 Hormigón: H-30
 Acero en barras: ADN 420
 Acero en estribos: ADN 420
 Escala secciones 1:20

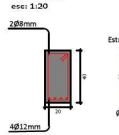
DETALLE ENCADENADO
 V-Enc.01: 20x30
 esc: 1:20



DETALLE VIGAS
 V-302 y 303: 20x40
 esc: 1:20



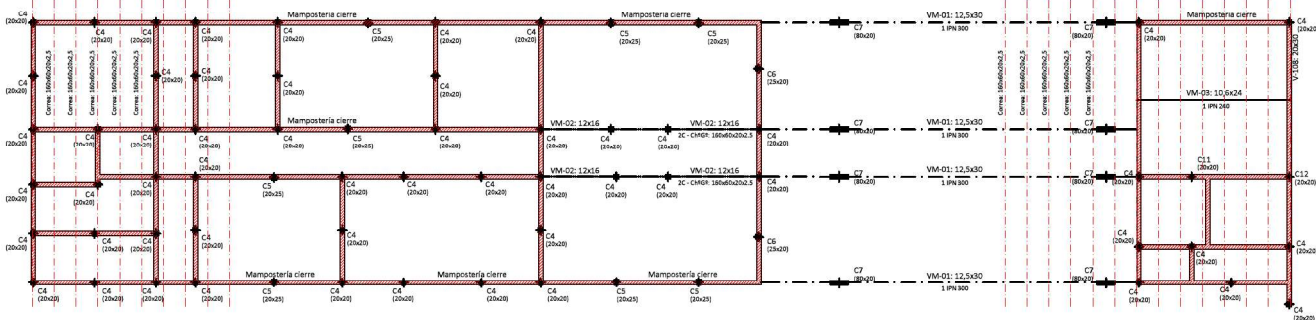
DETALLE VIGAS
 V-302: 20x40
 esc: 1:20



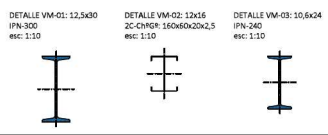
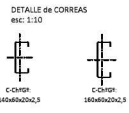
- NOTAS:
 1- Calidad hormigón: H-30
 2- Calidad acero: ADN-420
 3- Todas las medidas deberán verificarse en obra y ser ajustadas.
 4- Recubrimiento de 2,00cm para hormigón.

	PROYECTO		CONSTRUCCIÓN DE TERMINAL DE CARGAS PLP	
	TÍTULO DE PLANO		PLANTA NIVEL 3 - EDIFICIO 3	
	ESCALA	1:20x1:100	DIRECCIÓN DE PROYECTO	MILY SP
	FECHA	11/02/20	UBICACIÓN	LAS PALMAS
			PLANO N°: 9.80	

PLANTA de TECHO
esc: 1:100



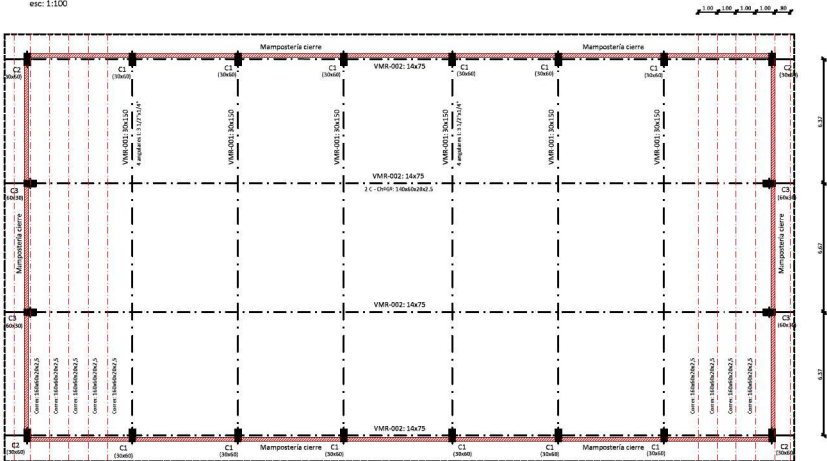
Nivel TECHO
Despiece de vigas metálicas
Acero perfilado F-24
Perfil laminado en caliente
Perfil chapa plegada galvanizada
Escala pórticos 1:50
Escala secciones 1:10



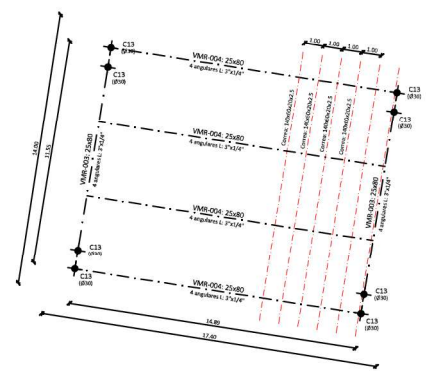
NOTAS:
1- Calidad acero: F-24
2- Todas las medidas deberán verificarse en obra y ser ajustadas.

	PROYECTO	CONSTRUCCIÓN DE TERMINAL DE CARGAS PLP	PLANO N°: 9,90
	TÍTULO DE PLANO	ESTRUCTURA DE TECHOS - EDIFICIO 1 y 2	
	ESCALA	1:100 (0x0) ARJUS Dir de proyecto: M.L.Y.S.P	
	FECHA	10/02 UBICACIÓN: LAS PALMAS	

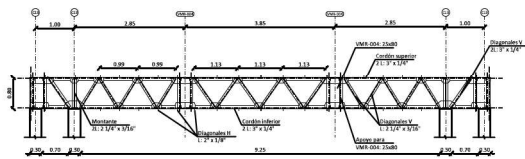
PLANTA TECHO
esc: 1:100



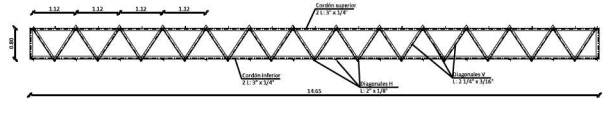
PLANTA TECHO
esc: 1:100



DETALLE VIGA METÁLICA
VMR-003: 25x80
esc: 1:50

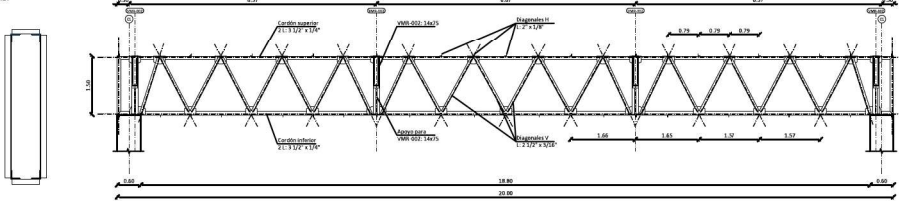


DETALLE VIGA METÁLICA
VMR-004: 25x80
esc: 1:50

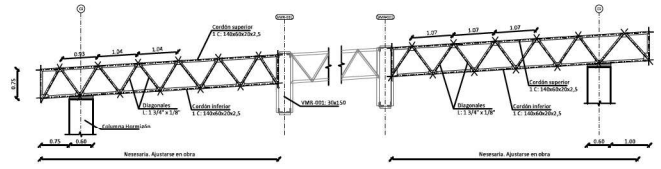


DETALLE VIGA METÁLICA
VMR-002: 30x150
esc: 1:50

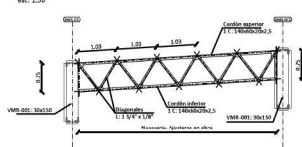
SECCIÓN
VMR-002: 30x150
esc: 1:20



DETALLE VIGA METÁLICA
VMR-002: 14x75
esc: 1:50



DETALLE VIGA METÁLICA
VMR-002: 14x75
esc: 1:50



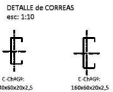
SECCIÓN
VMR-002: 14x75
esc: 1:20



SECCIÓN
VMR-003 y 004: 25x80
esc: 1:20



Nivel TECHO
Detalle de vigas metálicas
Acero periferia: F-24
Perfil laminado en caliente
Perfil chapa pliegada galvanizada
Escala pódicos: 1:50
Escala secciones: 1:20
Escala secciones: 1:50

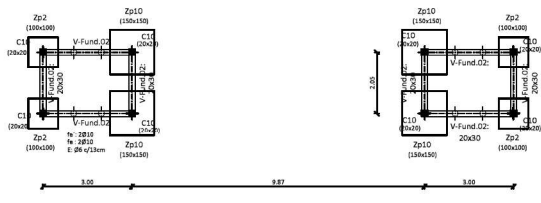


NOTAS:
1- Cantidad acero: F-24
2- Todas las medidas deberán verificarse en obra y ser ajustadas.

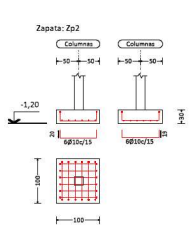
	PROYECTO:	CONSTRUCCIÓN DE TERMINAL DE PASAJEROS EN EL	PLANO N°: ESCALA: 1:200 FECHA: 10/02/2024
	PROYECTANTE:	ESTRUCTURA DE TECHOS - EFECTO 3 y 4	
	CLIENTE:	Dir de proyecto: M.J.S.P.	
	PROYECTANTE:	PUERTO LAS PALMAS	

Nivel: 1.20
Planta Fundación
Hormigón: H-30
Acero en barras: ADN 420
Escala: 1:75

PLANTA FUNDACIÓN
esc: 1:75

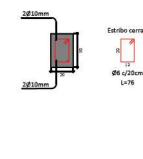


Fundación Garita de Acceso
Despiece fundación
Hormigón: H-30
Aceros en fundación: ADN 420
Escala: 1:50

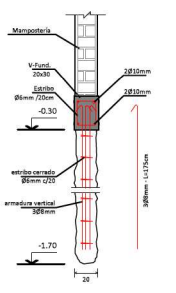


Elemento	Piso	Diám.	No.	Equivalencia (cm²)	Carga (Kg)	ADN 420 (Kg)
Columna	1	200	1	314	100	314
	2	200	1	314	100	314
Viga	1	200	1	314	100	314
	2	200	1	314	100	314
	3	200	1	314	100	314
	4	200	1	314	100	314
	5	200	1	314	100	314
	6	200	1	314	100	314

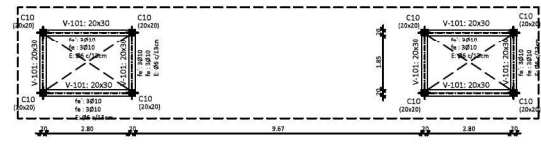
DETALLE VIGA FUNDACIÓN
V-Fund: (20x30)
esc: 1:20



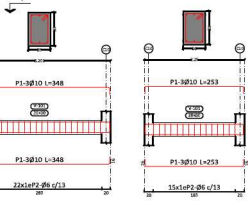
DETALLE PILOTÍN Ø20
BAJO MAMPOSTERÍA
esc: 1:20



PLANTA VIGAS
NIVEL: +3,00m
esc: 1:75

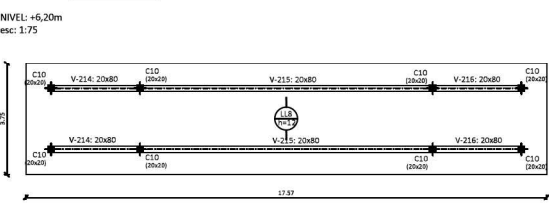


Nivel +3,00
Despiece de vigas Garita
Hormigón: H-30
Acero en barras: ADN 420
Acero en estribos: ADN 420
Escala pódicos: 1:50
Escala secciones: 1:20

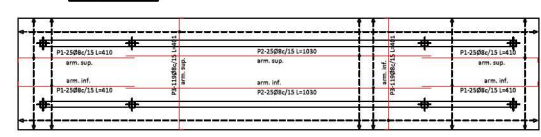


Elemento	Piso	Diám.	No.	Equivalencia (cm²)	Carga (Kg)	ADN 420 (Kg)
Viga V-Fund.01	1	200	1	314	100	314
	2	200	1	314	100	314
Viga V-Fund.02	1	200	1	314	100	314
	2	200	1	314	100	314
Viga V-Fund.03	1	200	1	314	100	314
	2	200	1	314	100	314
Viga V-Fund.04	1	200	1	314	100	314
	2	200	1	314	100	314

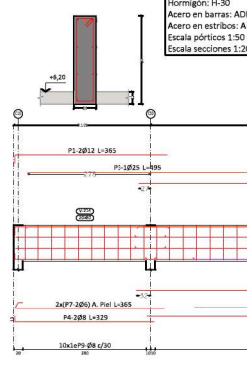
Nivel: +6,20
Nivel: +6,20m
esc: 1:75



Detachado de losa
Hormigón: H-30
Acero en losa: ADN 420
Escala: 1:75

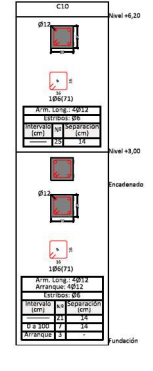


Nivel: +6,20
Despiece de vigas Garita
Hormigón: H-30
Acero en barras: ADN 420
Acero en estribos: ADN 420
Escala pódicos: 1:50
Escala secciones: 1:20



Elemento	Piso	Diám.	No.	Equivalencia (cm²)	Carga (Kg)	ADN 420 (Kg)
Viga V-Fund.01	1	200	1	314	100	314
	2	200	1	314	100	314
Viga V-Fund.02	1	200	1	314	100	314
	2	200	1	314	100	314
Viga V-Fund.03	1	200	1	314	100	314
	2	200	1	314	100	314
Viga V-Fund.04	1	200	1	314	100	314
	2	200	1	314	100	314

CUADRO DE COLUMNAS:
GARITAS ACCESO

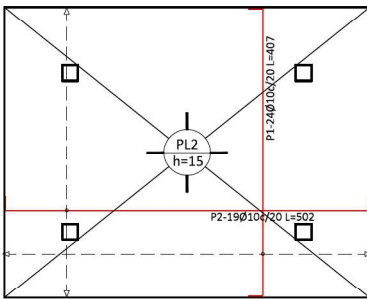


PROYECTO: CONSTRUCCIÓN DE TERMINAL DE CARGAS PLP
ESTUDIO DE PLANO: ESTRUCTURA GARITAS ACCESO 42 y 43
ESCALA: 1:20-1:50-1:75
FECHA: 11/02/20

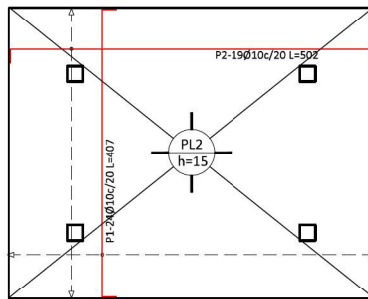
PLANO N°: 9.110

PLANTA FUNDACIÓN GARITAS
esc: 1:50

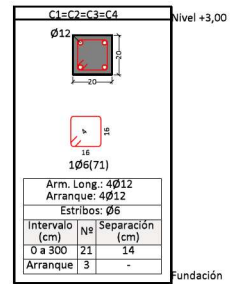
Plata de Fundación
Armadura inferior
Hormigón: H-30
ADN 420
Escala: 1:50



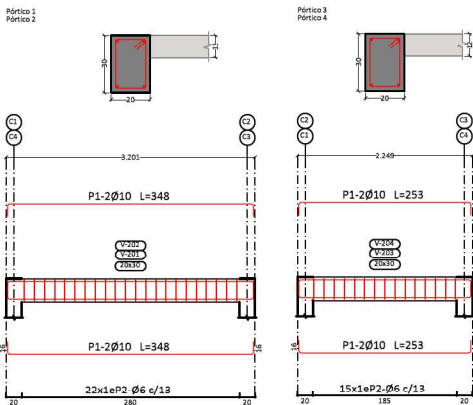
Plata de Fundación
Armadura superior
Hormigón: H-30
ADN 420
Escala: 1:50



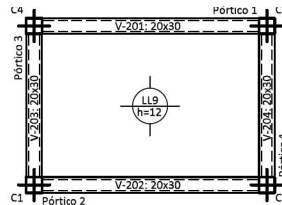
Cuadro de columnas
Escala 1:20
Hormigón: H-30
Acero en barras: ADN 420
Acero en estribos: ADN 420



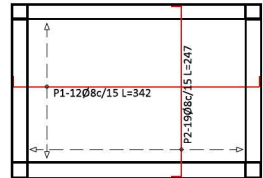
Nivel +3,00
Despiece de vigas Garitas
Hormigón: H-30
Acero en barras: ADN 420
Acero en estribos: ADN 420
Escala pórticos 1:50
Escala secciones 1:20



PLANTA VIGAS
NIVEL: +3,00m
esc: 1:50



Destacados de Losa
Escala 1:50

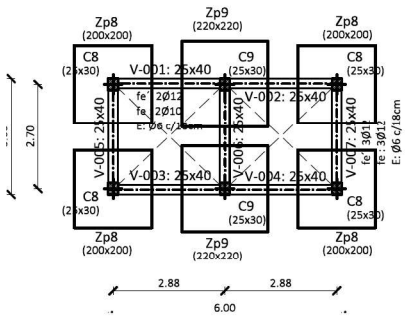


	PROYECTO CONSTRUCCIÓN DE TERMINAL DE CARGAS PLP		PLANO N°: 9.120
	TÍTULO DE PLANO ESTRUCTURA GARITAS 44.45.46		
	ESCALA 1:20+1:50	DIBUJÓ: Dir de proyecto MLYSP	
	FECHA 11/2020	UBICACION: LAS PALMAS	

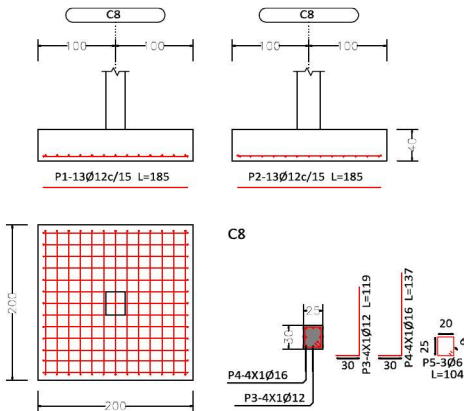
Nivel -1,50
Planta T.T.
Hormigón: H-30
Escala: 1:50

Fundación Torre Tanque
Despiece fundación
Hormigón: H-30
Aceros en fundación: ADN 420
Escala: 1:50

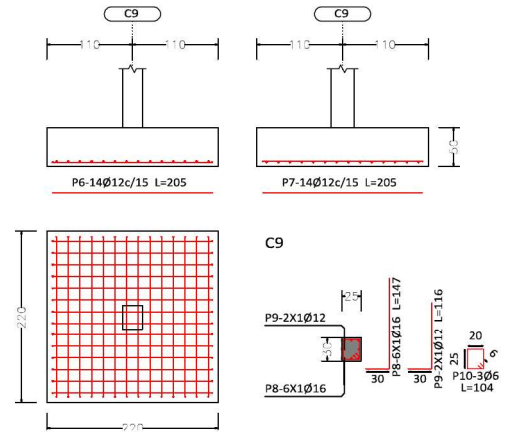
PLANTA FUNDACIÓN
esc: 1:100



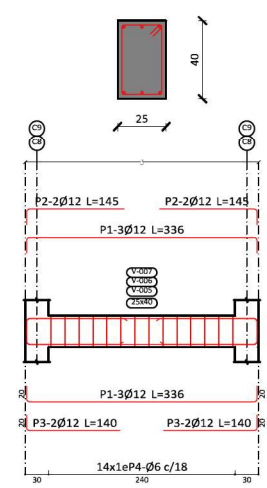
Zapata: Zp8



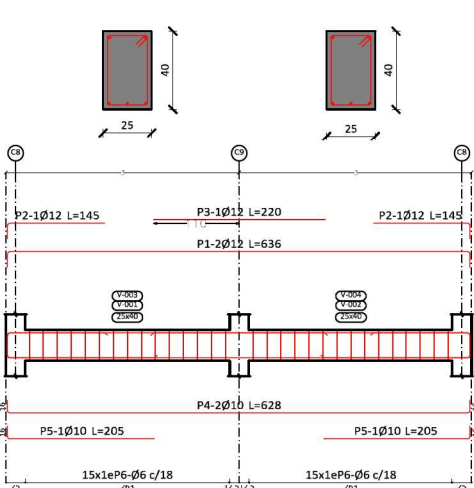
Zapata: Zp9



Viga fundación en torre tanque



Viga fundación en torre tanque

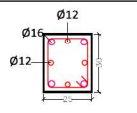
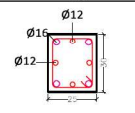
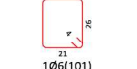
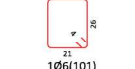
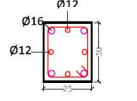
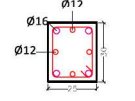
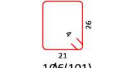
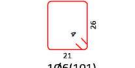
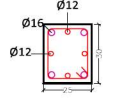
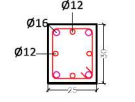
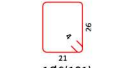
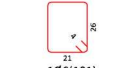


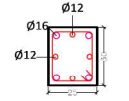
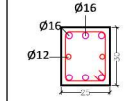
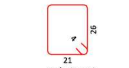
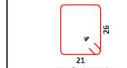
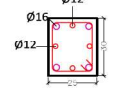
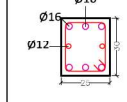
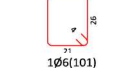

Despiece de vigas
Hormigón: H-30
Acero en barras: ADN 420
Acero en estribos: ADN 420
Escala pórticos 1:50
Escala secciones 1:20

- NOTAS:**
- 1- Calidad hormigón: H-30
 - 2- Calidad acero: ADN-420
 - 3- Todas las medidas deberán verificarse en obra y ser ajustadas.
 - 4- Recubrimiento de 5,00cm para hormigón en contacto con el suelo.


<p>PUERTO LAS PALMAS</p>	PROYECTO	CONSTRUCCIÓN DE TERMINAL DE CARGAS PLP	<p>PLANO N°:</p> <p>9.130</p>	
	TÍTULO DE PLANO	ESTRUCTURA DE FUNDACION - TORRE TANQUE		
	ESCALA	1:20=1:50=1:100		DIBUJO: Dir de proyecto MLYSP
	FECHA	11/2020		UBICACION: LAS PALMAS

CUADRO DE COLUMNAS:
TORRE TANQUE

C8		C9														
				Nivel +16,00												
																
Arm. Long.: 4Ø16+4Ø12 Estribos: Ø6 <table border="1"> <thead> <tr> <th>Intervalo (cm)</th> <th>Nº</th> <th>Separación (cm)</th> </tr> </thead> <tbody> <tr> <td>0 a 400</td> <td>29</td> <td>14</td> </tr> </tbody> </table>		Intervalo (cm)	Nº	Separación (cm)	0 a 400	29	14	Arm. Long.: 4Ø16+4Ø12 Estribos: Ø6 <table border="1"> <thead> <tr> <th>Intervalo (cm)</th> <th>Nº</th> <th>Separación (cm)</th> </tr> </thead> <tbody> <tr> <td>0 a 400</td> <td>29</td> <td>14</td> </tr> </tbody> </table>		Intervalo (cm)	Nº	Separación (cm)	0 a 400	29	14	
Intervalo (cm)	Nº	Separación (cm)														
0 a 400	29	14														
Intervalo (cm)	Nº	Separación (cm)														
0 a 400	29	14														
				Nivel +12,00												
																
Arm. Long.: 4Ø16+4Ø12 Estribos: Ø6 <table border="1"> <thead> <tr> <th>Intervalo (cm)</th> <th>Nº</th> <th>Separación (cm)</th> </tr> </thead> <tbody> <tr> <td>0 a 400</td> <td>29</td> <td>14</td> </tr> </tbody> </table>		Intervalo (cm)	Nº	Separación (cm)	0 a 400	29	14	Arm. Long.: 4Ø16+4Ø12 Estribos: Ø6 <table border="1"> <thead> <tr> <th>Intervalo (cm)</th> <th>Nº</th> <th>Separación (cm)</th> </tr> </thead> <tbody> <tr> <td>0 a 400</td> <td>29</td> <td>14</td> </tr> </tbody> </table>		Intervalo (cm)	Nº	Separación (cm)	0 a 400	29	14	
Intervalo (cm)	Nº	Separación (cm)														
0 a 400	29	14														
Intervalo (cm)	Nº	Separación (cm)														
0 a 400	29	14														
				Nivel +8,00												
																
Arm. Long.: 4Ø16+4Ø12 Estribos: Ø6 <table border="1"> <thead> <tr> <th>Intervalo (cm)</th> <th>Nº</th> <th>Separación (cm)</th> </tr> </thead> <tbody> <tr> <td>0 a 400</td> <td>29</td> <td>14</td> </tr> </tbody> </table>		Intervalo (cm)	Nº	Separación (cm)	0 a 400	29	14	Arm. Long.: 4Ø16+4Ø12 Estribos: Ø6 <table border="1"> <thead> <tr> <th>Intervalo (cm)</th> <th>Nº</th> <th>Separación (cm)</th> </tr> </thead> <tbody> <tr> <td>0 a 400</td> <td>29</td> <td>14</td> </tr> </tbody> </table>		Intervalo (cm)	Nº	Separación (cm)	0 a 400	29	14	
Intervalo (cm)	Nº	Separación (cm)														
0 a 400	29	14														
Intervalo (cm)	Nº	Separación (cm)														
0 a 400	29	14														

Ø12		Ø16																				
				Nivel +4,00																		
																						
Arm. Long.: 4Ø16+4Ø12 Estribos: Ø6 <table border="1"> <thead> <tr> <th>Intervalo (cm)</th> <th>Nº</th> <th>Separación (cm)</th> </tr> </thead> <tbody> <tr> <td>0 a 400</td> <td>29</td> <td>14</td> </tr> </tbody> </table>		Intervalo (cm)	Nº	Separación (cm)	0 a 400	29	14	Arm. Long.: 6Ø16+2Ø12 Estribos: Ø6 <table border="1"> <thead> <tr> <th>Intervalo (cm)</th> <th>Nº</th> <th>Separación (cm)</th> </tr> </thead> <tbody> <tr> <td>0 a 400</td> <td>29</td> <td>14</td> </tr> </tbody> </table>		Intervalo (cm)	Nº	Separación (cm)	0 a 400	29	14							
Intervalo (cm)	Nº	Separación (cm)																				
0 a 400	29	14																				
Intervalo (cm)	Nº	Separación (cm)																				
0 a 400	29	14																				
				Encadenado																		
																						
Arm. Long.: 4Ø16+4Ø12 Arranque: 4Ø16+4Ø12 Estribos: Ø6 <table border="1"> <thead> <tr> <th>Intervalo (cm)</th> <th>Nº</th> <th>Separación (cm)</th> </tr> </thead> <tbody> <tr> <td>0 a 150</td> <td>11</td> <td>14</td> </tr> <tr> <td>Arranque</td> <td>3</td> <td>-</td> </tr> </tbody> </table>		Intervalo (cm)	Nº	Separación (cm)	0 a 150	11	14	Arranque	3	-	Arm. Long.: 6Ø16+2Ø12 Arranque: 6Ø16+2Ø12 Estribos: Ø6 <table border="1"> <thead> <tr> <th>Intervalo (cm)</th> <th>Nº</th> <th>Separación (cm)</th> </tr> </thead> <tbody> <tr> <td>0 a 150</td> <td>11</td> <td>14</td> </tr> <tr> <td>Arranque</td> <td>3</td> <td>-</td> </tr> </tbody> </table>		Intervalo (cm)	Nº	Separación (cm)	0 a 150	11	14	Arranque	3	-	
Intervalo (cm)	Nº	Separación (cm)																				
0 a 150	11	14																				
Arranque	3	-																				
Intervalo (cm)	Nº	Separación (cm)																				
0 a 150	11	14																				
Arranque	3	-																				
				Fundación																		

- NOTAS:
- 1- Calidad hormigón: H-30
 - 2- Calidad acero: ADN-420
 - 3- Todas las medidas deberán verificarse en obra y ser ajustadas.
 - 4- Recubrimiento de 2,00cm para hormigón.

 PUERTO LAS PALMAS	PROYECTO CONSTRUCCIÓN DE TERMINAL DE CARGAS PLP		PLANO N°: 9.140	
	TÍTULO DE PLANO CUADRO DE COLUMNAS TORRE TANQUE			
	ESCALA 1:20	DIBUJO: Dir de proyecto MLYSP		
	FECHA 11/2020	UBICACION: LAS PALMAS		