

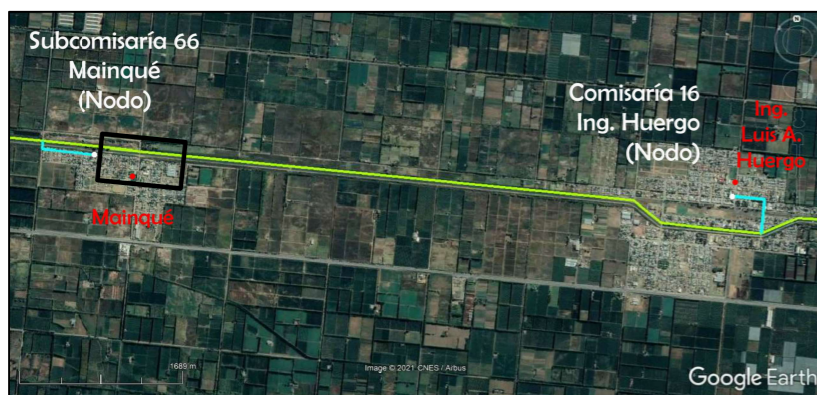




— Traza



Ubicación del Sector respecto de la Traza

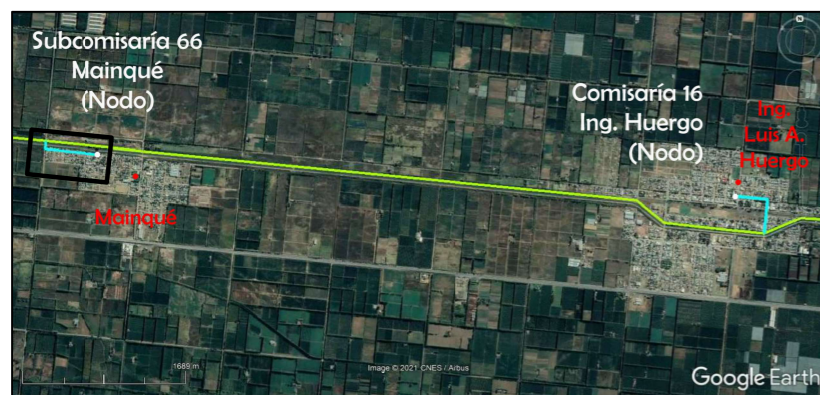
	Provincia de Río Negro Unidad Provincial de Cordinación y Ejecución del Financiamiento Externo ALTEC Telecomunicaciones y Sistemas Sociedad del Estado		
	Obra: Red de Fibra Optica troncal Homogénea Multiservicio Tramo 1	Elaboró: Revisó: Fecha:	
Tramo: Ing. Huergo - Mainqué			ABRIL 2021
PLANO MAINQUÉ			PLANO 53



— Traza



Ubicación del Sector respecto de la Traza

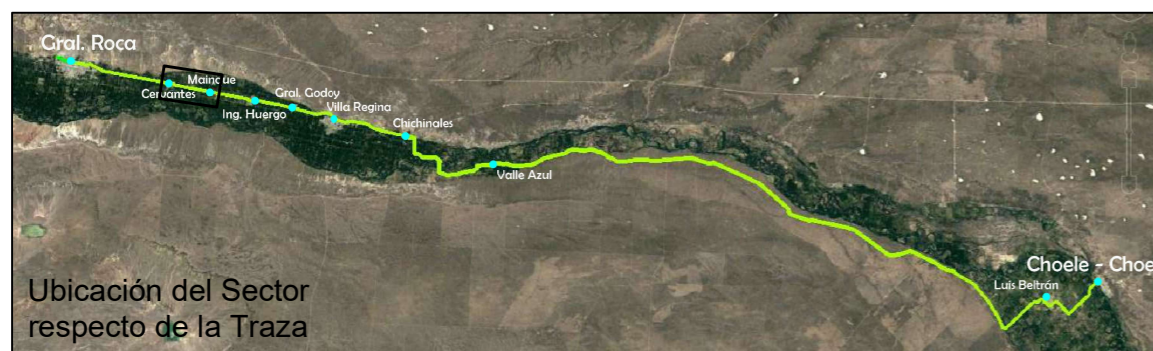
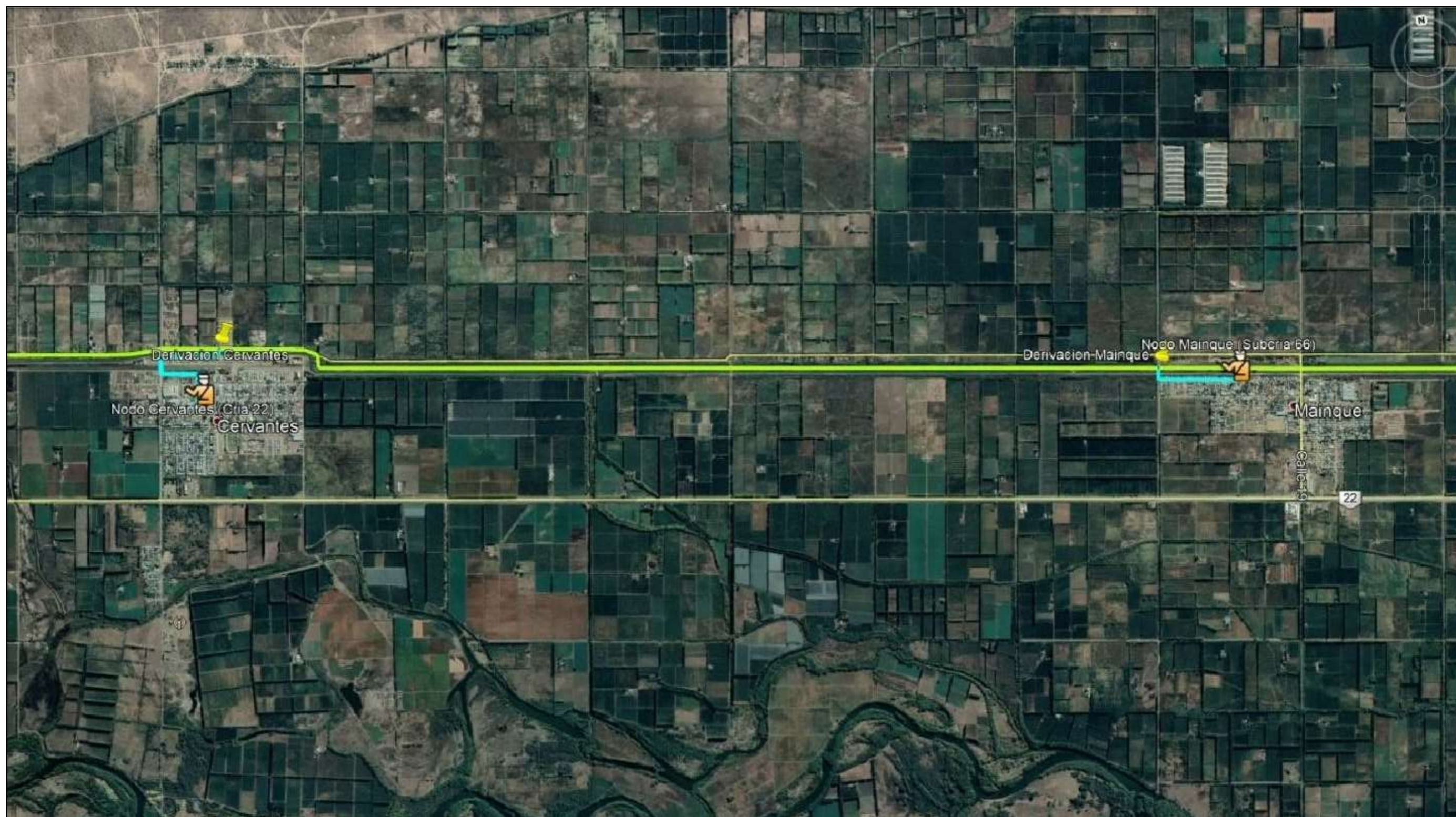
	Provincia de Río Negro Unidad Provincial de Coordinación y Ejecución del Financiamiento Externo ALTEC Telecomunicaciones y Sistemas Sociedad del Estado		
	Obra: Red de Fibra Optica troncal Homogénea Multiservicio Tramo 1	Elaboró: Revisó: Fecha:	
Tramo: Ing. Huergo - Mainqué		ABRIL 2021	
PLANO MAINQUÉ			PLANO 54





— Traza

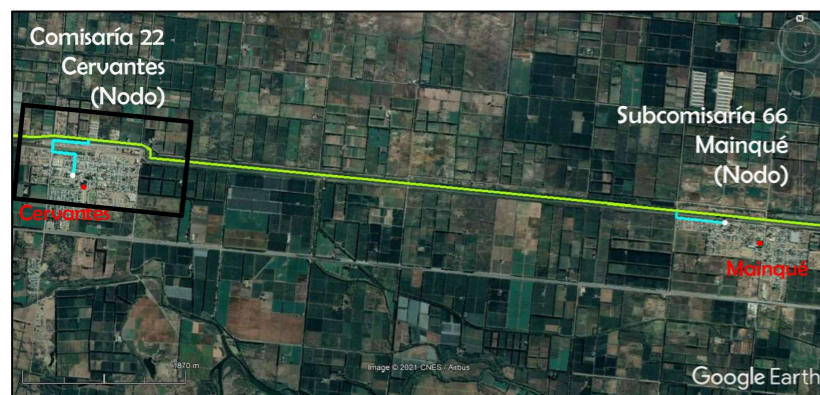
Ubicación del Sector respecto de la Traza

	Provincia de Río Negro Unidad Provincial de Coordinación y Ejecución del Financiamiento Externo ALTEC Telecomunicaciones y Sistemas Sociedad del Estado		
	Obra: Red de Fibra Optica troncal Homogénea Multiservicio Tramo 1	Elaboró: Revisó: Fecha:	
Tramo: Ing. Huergo - Mainqué			ABRIL 2021
PLANO MAINQUÉ			PLANO 55





— Traza

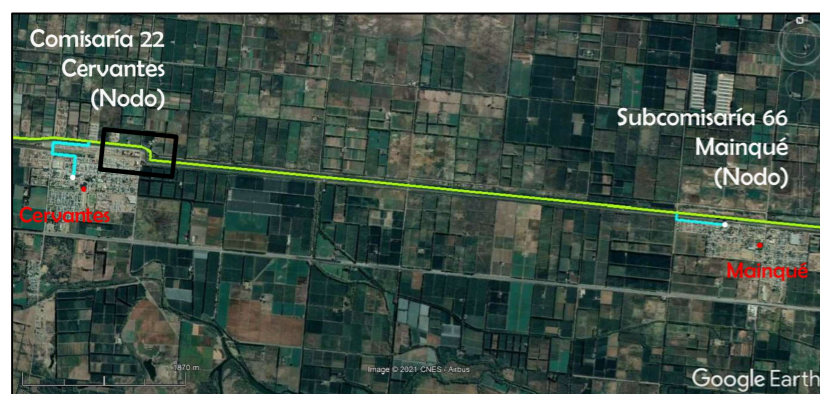
	Provincia de Río Negro Unidad Provincial de Coordinación y Ejecución del Financiamiento Externo ALTEC Telecomunicaciones y Sistemas Sociedad del Estado		
	Obra: Red de Fibra Optica troncal Homogénea Multiservicio Tramo 1	Elaboró: Revisó: Fecha:	
Tramo: Mainque - Cervantes			ABRIL 2021
PLANO MAINQUÉ - CERVANTES			PLANO 56



— Traza


Ubicación del Sector respecto de la Traza

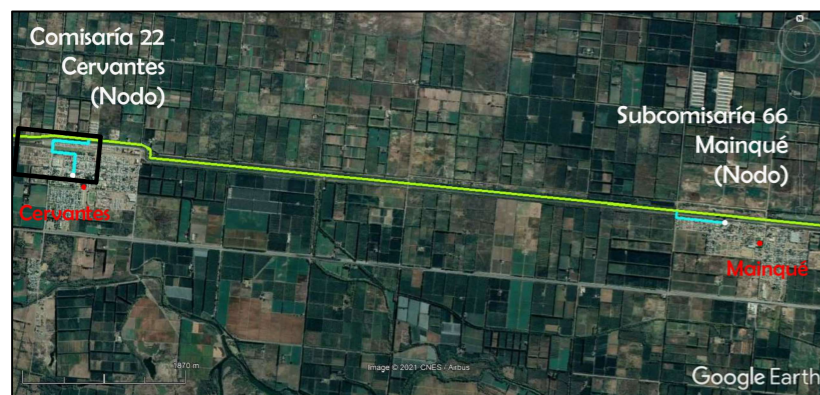
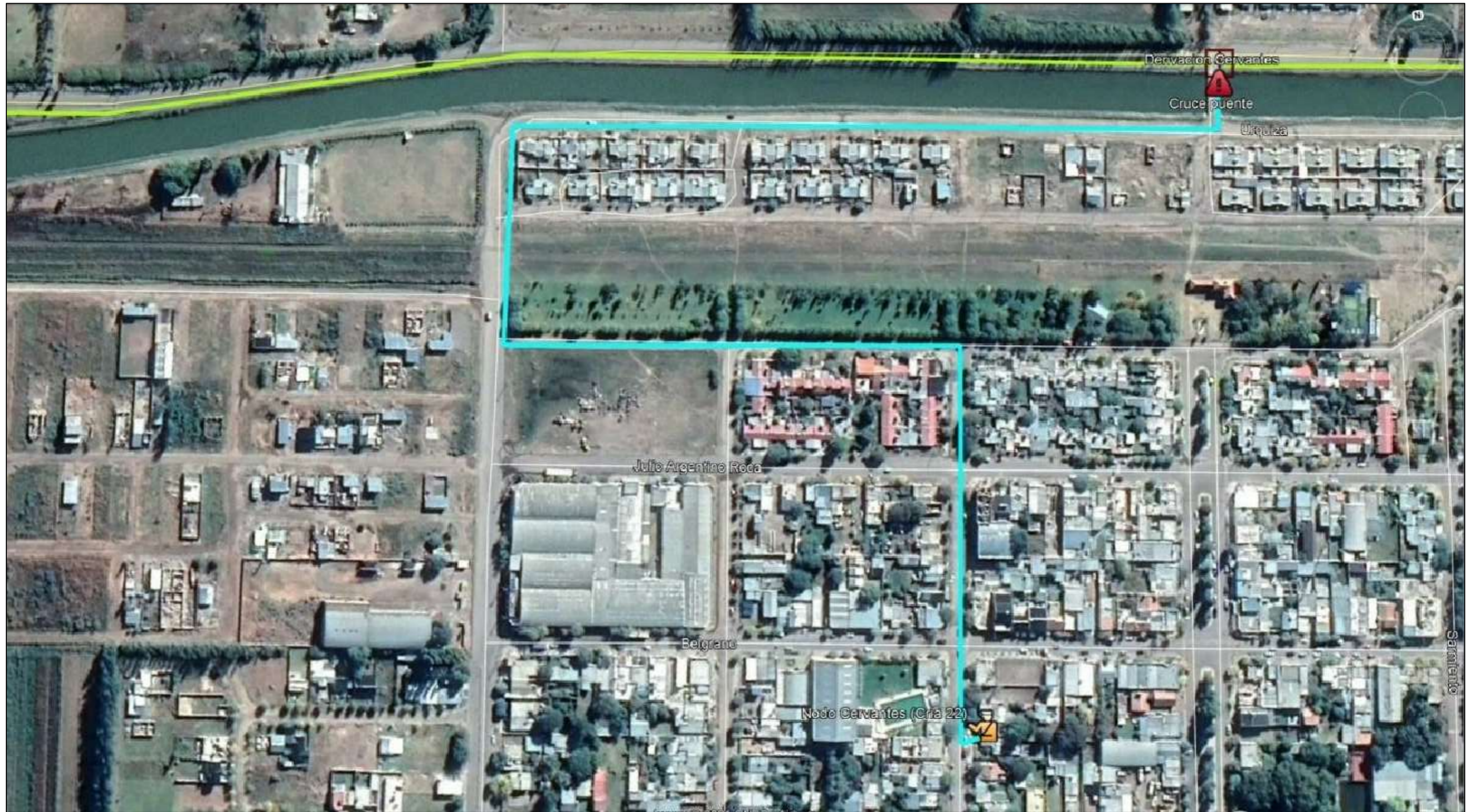
	Provincia de Río Negro Unidad Provincial de Coordinación y Ejecución del Financiamiento Externo ALTEC Telecomunicaciones y Sistemas Sociedad del Estado		
	Obra: Red de Fibra Optica troncal Homogénea Multiservicio Tramo 1	Elaboró: Revisó: Fecha:	
Tramo: Mainqué - Cervantes		ABRIL 2021	
PLANO CERVANTES		PLANO 57	



— Traza



Ubicación del Sector respecto de la Traza

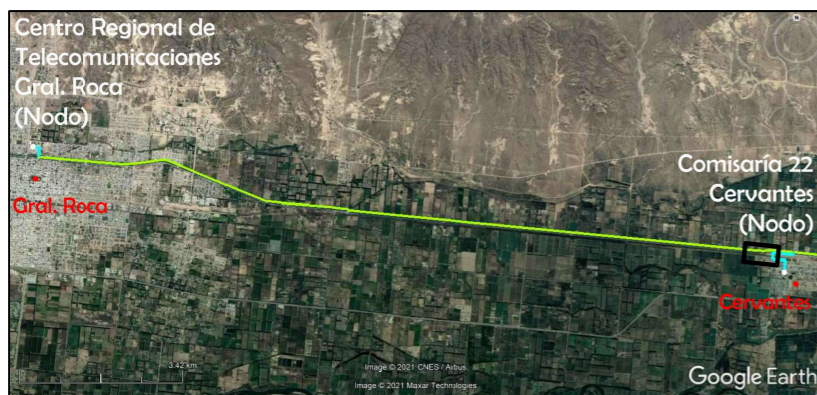
	Provincia de Río Negro Unidad Provincial de Cordinación y Ejecución del Financiamiento Externo ALTEC Telecomunicaciones y Sistemas Sociedad del Estado		
	Obra: Red de Fibra Optica troncal Homogénea Multiservicio Tramo 1	Elaboró: Revisó: Fecha:	
Tramo: Mainqué - Cervantes			ABRIL 2021
PLANO CERVANTES			PLANO 58



— Traza



Ubicación del Sector respecto de la Traza

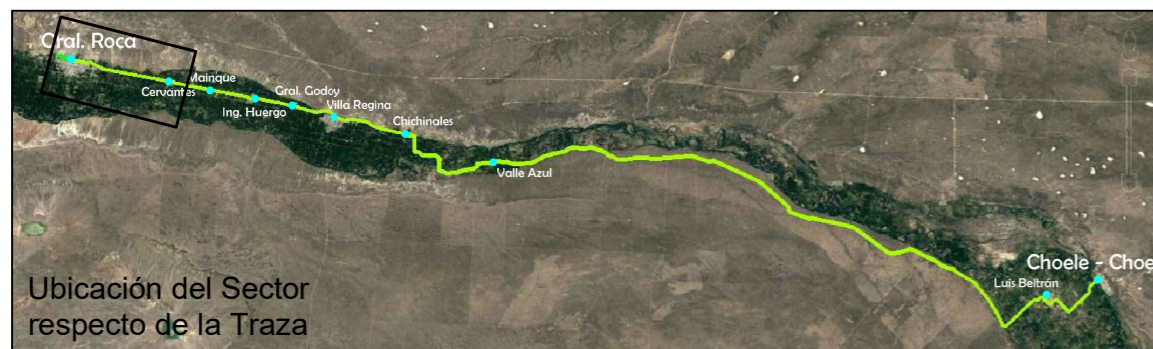
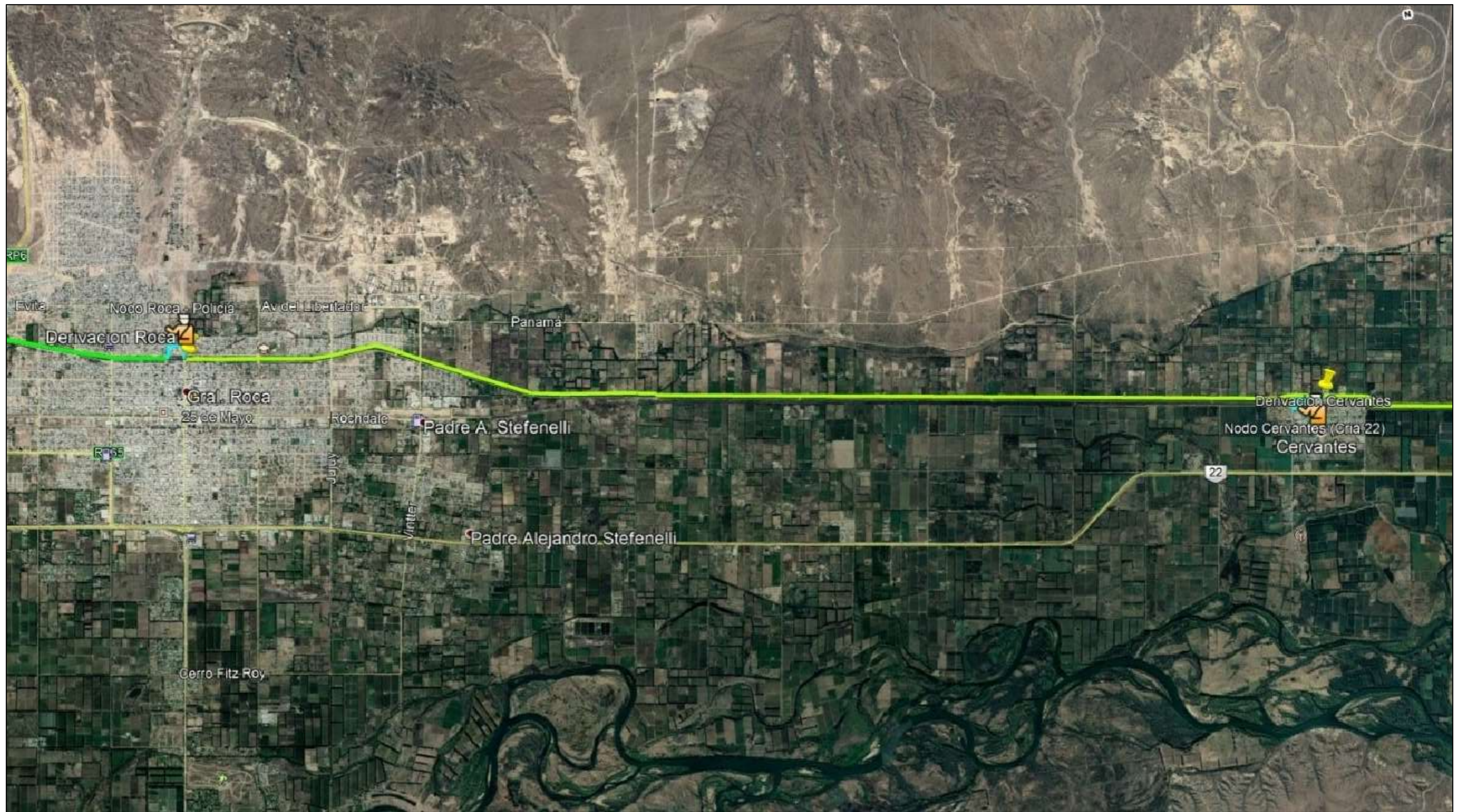
	Provincia de Río Negro Unidad Provincial de Cordinación y Ejecución del Financiamiento Externo ALTEC Telecomunicaciones y Sistemas Sociedad del Estado		
	Obra: Red de Fibra Optica troncal Homogénea Multiservicio Tramo 1	Elaboró: Revisó: Fecha:	
Tramo: Mainqué - Cervantes			ABRIL 2021
PLANO CERVANTES			PLANO 59





— Traza

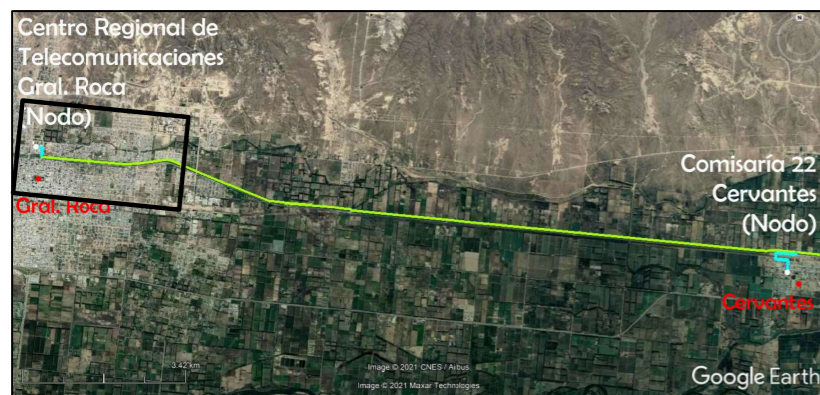
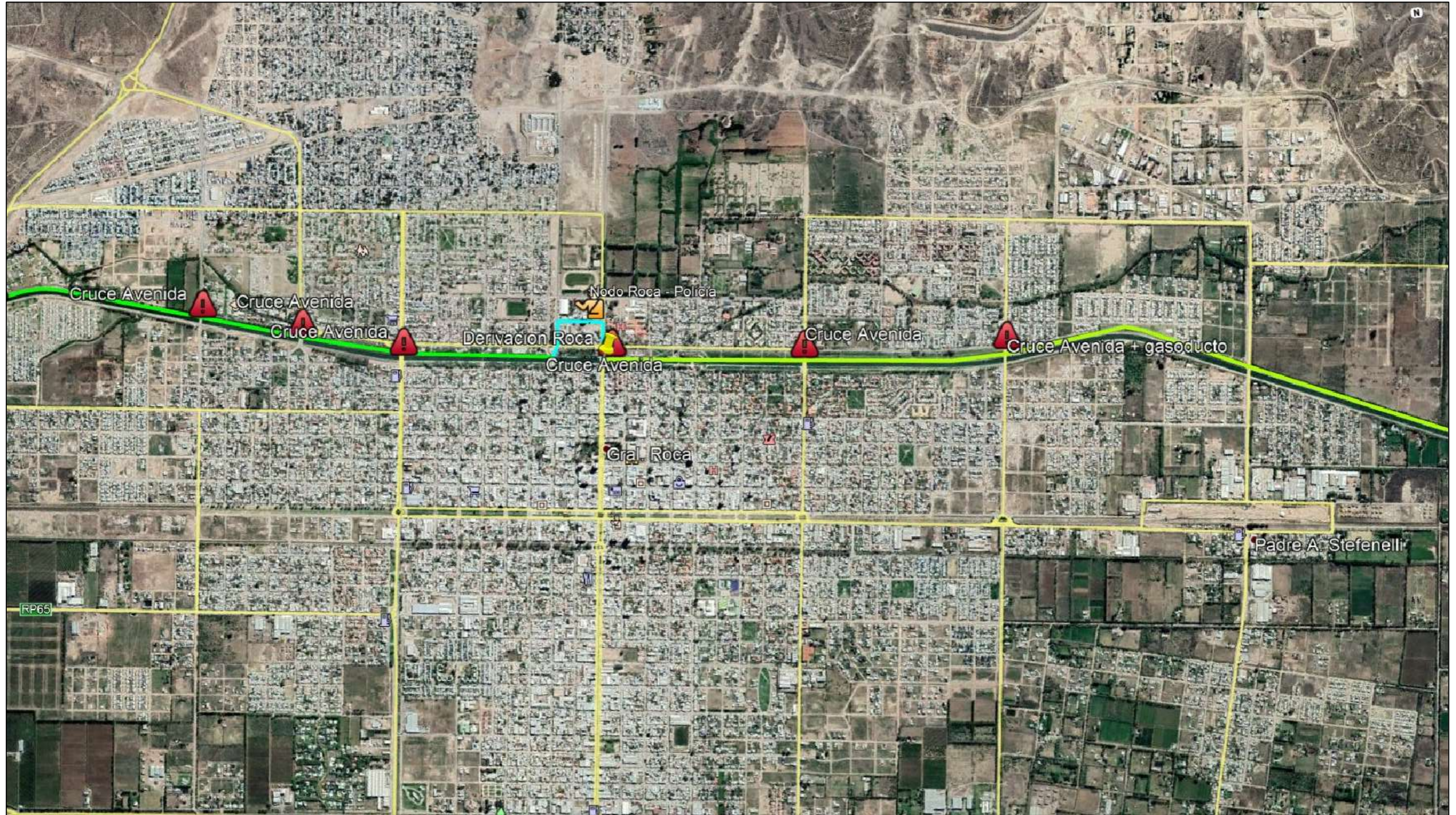
Ubicación del Sector respecto de la Traza

	Provincia de Río Negro Unidad Provincial de Cordinación y Ejecución del Financiamiento Externo ALTEC Telecomunicaciones y Sistemas Sociedad del Estado		
	Obra: Red de Fibra Optica troncal Homogénea Multiservicio Tramo 1	Elaboró: Revisó: Fecha:	
Tramo: Cervantes - Roca			ABRIL 2021
PLANO CERVANTES			PLANO 60





— Traza

	Provincia de Río Negro Unidad Provincial de Cordinación y Ejecución del Financiamiento Externo ALTEC Telecomunicaciones y Sistemas Sociedad del Estado		
	Obra: Red de Fibra Optica troncal Homogénea Multiservicio Tramo 1	Elaboró: Revisó: Fecha:	
Tramo: Cervantes - Gral Roca		ABRIL 2021	
PLANO CERVANTES - GRAL. ROCA			PLANO 61



— Traza

Ubicación del Sector respecto de la Traza

	Provincia de Río Negro Unidad Provincial de Cordinación y Ejecución del Financiamiento Externo ALTEC Telecomunicaciones y Sistemas Sociedad del Estado		
	Obra: Red de Fibra Optica troncal Homogénea Multiservicio Tramo 1	Elaboró: Revisó: Fecha:	
Tramo: Cervantes - Gral Roca		ABRIL 2021	
PLANO GRAL. ROCA		PLANO 62	



República Argentina - Poder Ejecutivo Nacional
2021 - Año de Homenaje al Premio Nobel de Medicina Dr. César Milstein

Hoja Adicional de Firmas
Informe gráfico

Número:

Referencia: FO 03 Planos (en 7 partes) - PLANOS-96-105

El documento fue importado por el sistema GEDO con un total de 10 pagina/s.