

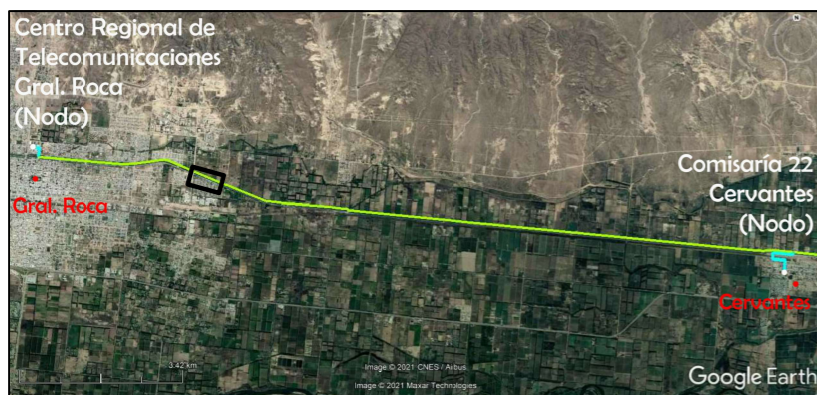


— Trazas



Ubicación del Sector
respecto de la Trazas

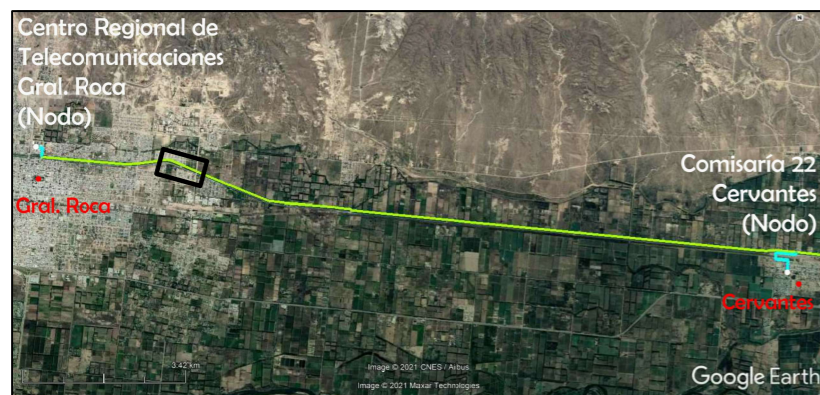
	Provincia de Río Negro Unidad Provincial de Coordinación y Ejecución del Financiamiento Externo ALTEC Telecomunicaciones y Sistemas Sociedad del Estado		
	Obra: Red de Fibra Optica troncal Homogénea Multiservicio Tramo 1	Elaboró: Revisó: Fecha:	
Tramo: Cervantes - Gral Roca		ABRIL 2021	
PLANO GRAL. ROCA		PLANO 63	



— Traza


Ubicación del Sector
respecto de la Traza

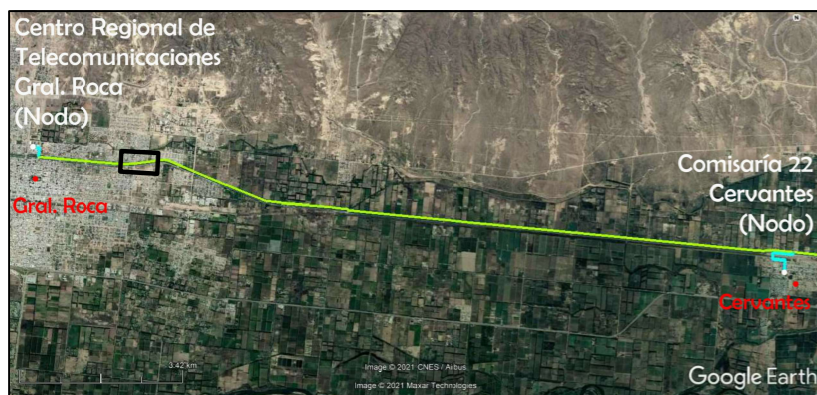
	Provincia de Río Negro Unidad Provincial de Cordinación y Ejecución del Financiamiento Externo ALTEC Telecomunicaciones y Sistemas Sociedad del Estado		
	Obra: Red de Fibra Optica troncal Homogénea Multiservicio Tramo 1	Elaboró: Revisó: Fecha:	
Tramo: Cervantes - Gral Roca		ABRIL 2021	
PLANO GRAL. ROCA		PLANO 64	



— Traza

Ubicación del Sector respecto de la Traza

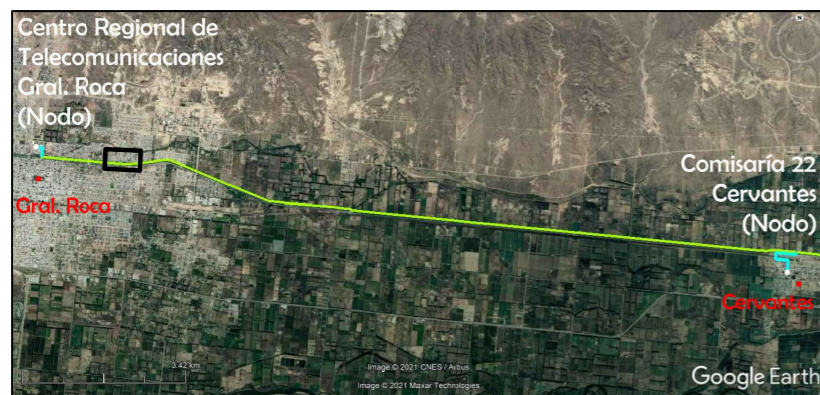
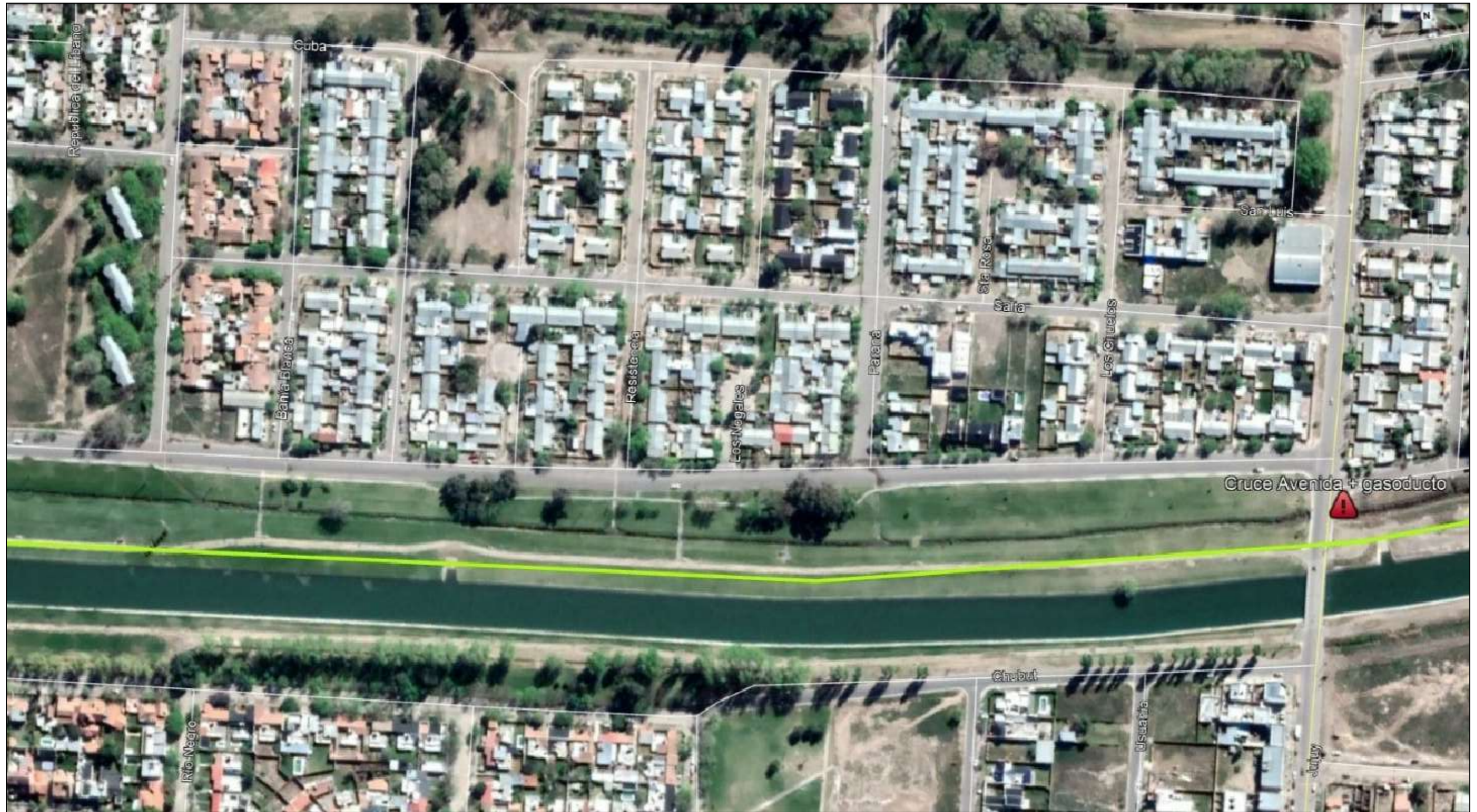
	Provincia de Río Negro Unidad Provincial de Coordinación y Ejecución del Financiamiento Externo ALTEC Telecomunicaciones y Sistemas Sociedad del Estado		
	Obra: Red de Fibra Optica troncal Homogénea Multiservicio Tramo 1	Elaboró: Revisó: Fecha:	
Tramo: Cervantes - Gral Roca			ABRIL 2021
PLANO GRAL. ROCA			PLANO 65



— Traza

Ubicación del Sector respecto de la Traza

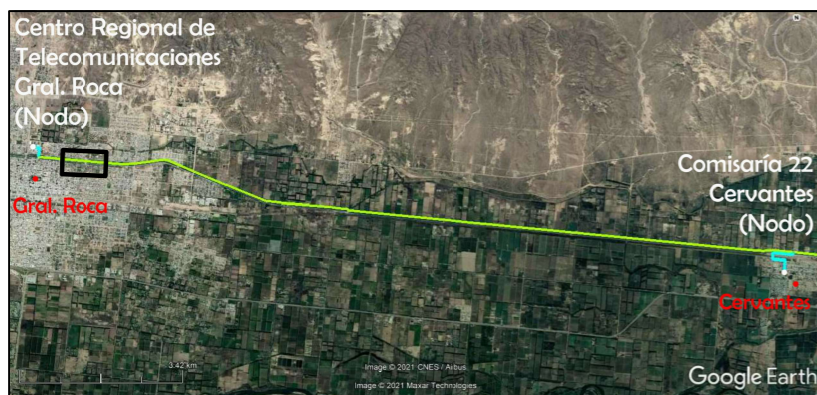
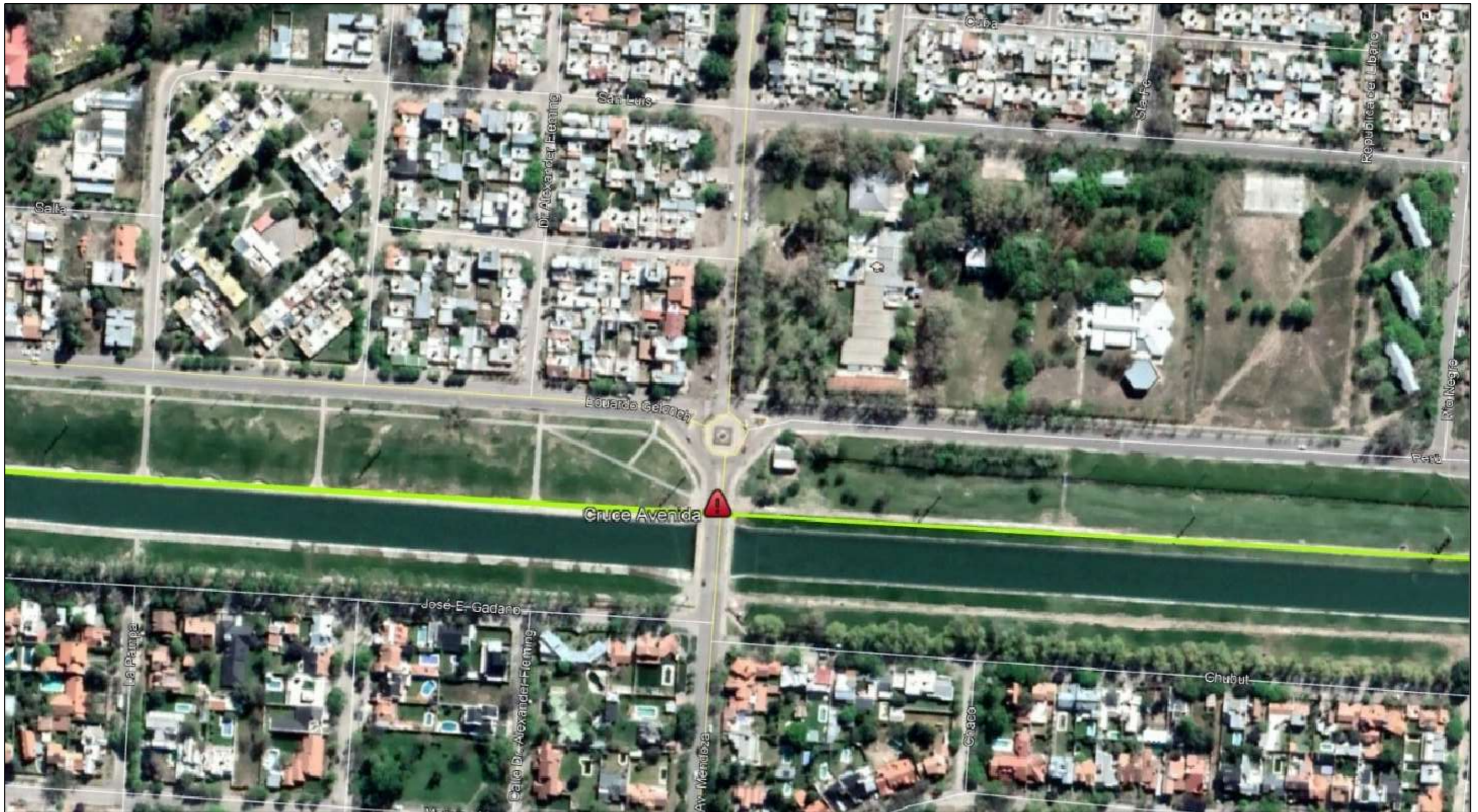
	Provincia de Río Negro Unidad Provincial de Cordinación y Ejecución del Financiamiento Externo ALTEC Telecomunicaciones y Sistemas Sociedad del Estado		
	Obra: Red de Fibra Optica troncal Homogénea Multiservicio Tramo 1	Elaboró: Revisó: Fecha:	
Tramo: Cervantes - Gral Roca			ABRIL 2021
PLANO GRAL. ROCA			PLANO 66



— Traza

Ubicación del Sector respecto de la Traza

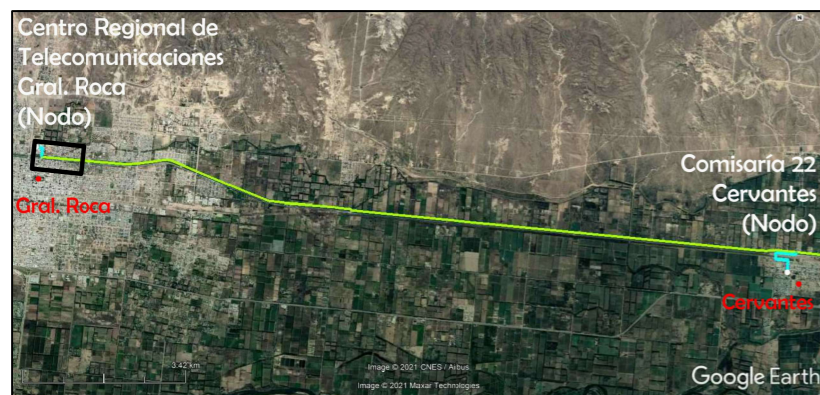
	Provincia de Río Negro Unidad Provincial de Coordinación y Ejecución del Financiamiento Externo ALTEC Telecomunicaciones y Sistemas Sociedad del Estado		
	Obra: Red de Fibra Optica troncal Homogénea Multiservicio Tramo 1	Elaboró: Revisó: Fecha:	
Tramo: Cervantes - Gral Roca			ABRIL 2021
PLANO GRAL. ROCA			PLANO 67



— Traza


Ubicación del Sector respecto de la Traza

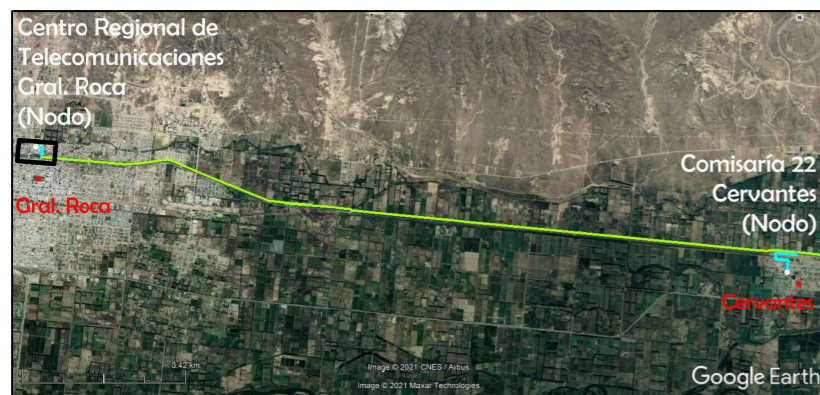
	Provincia de Río Negro Unidad Provincial de Coordinación y Ejecución del Financiamiento Externo ALTEC Telecomunicaciones y Sistemas Sociedad del Estado		
	Obra: Red de Fibra Optica troncal Homogénea Multiservicio Tramo 1	Elaboró: Revisó: Fecha:	
Tramo: Cervantes - Gral Roca			ABRIL 2021
PLANO GRAL. ROCA			PLANO 68



— Traza


Ubicación del Sector respecto de la Traza

	Provincia de Río Negro Unidad Provincial de Coordinación y Ejecución del Financiamiento Externo ALTEC Telecomunicaciones y Sistemas Sociedad del Estado		
	Obra: Red de Fibra Optica troncal Homogénea Multiservicio Tramo 1	Elaboró: Revisó: Fecha:	
Tramo: Cervantes - Gral Roca		ABRIL 2021	
PLANO GRAL. ROCA			PLANO 69



— Traza

Ubicación del Sector respecto de la Traza

	Provincia de Río Negro Unidad Provincial de Coordinación y Ejecución del Financiamiento Externo ALTEC Telecomunicaciones y Sistemas Sociedad del Estado		
	Obra: Red de Fibra Optica troncal Homogénea Multiservicio Tramo 1	Elaboró: Revisó: Fecha:	
Tramo: Cervantes - Gral Roca			ABRIL 2021
PLANO GRAL. ROCA			PLANO 70



República Argentina - Poder Ejecutivo Nacional
2021 - Año de Homenaje al Premio Nobel de Medicina Dr. César Milstein

Hoja Adicional de Firmas
Informe gráfico

Número:

Referencia: FO 03 Planos (en 7 partes) - PLANOS-106-113

El documento fue importado por el sistema GEDO con un total de 8 pagina/s.