



RELEVAMIENTO PLANIALTIMÉTRICO.....01.7

REFERENCIAS	
N°	PLANO
1.	20-025-UNEPOSC-PL-09: Planta General - Vista Frontal - Cortes - Proyecto Ejecutivo - Etapa I.
2.	20-025-UNEPOSC-MC-01: Memoria de cálculo estructural.
3.	20-025-UNEPOSC-ET-001: Especificaciones Técnicas Particulares.

NOTAS	
N°	DESCRIPCIÓN
1.	Proyección: POSGAR 2007 Argentina Faja 3.
2.	Todas las cotas están referidas al Cero Local de Puerto Deseado.
3.	Todas las medidas están indicadas en metros, salvo indicación contraria.
4.	Todas las medidas se verificarán en Obra.

PROYECTO: ANTEPROYECTO Y PROYECTO DE RECONSTRUCCIÓN DE SITIO 3
PUERTO DE PUERTO DESEADO

TITULO: RELEVAMIENTO PLANIALTIMÉTRICO

TIPO DE DOCUMENTO: PLANTA GENERAL

ESCALA:	ARCHIVO:	DOCUMENTO N°:	FORMATO:	HOJA: 01	REV.:
1:750	20-025-UNEPOSC-PL-17-RA-dwg	20-025-UNEPOSC-PL-17-RA	A1	DE: 02	A



RELEVAMIENTO PLANIALTIMÉTRICO.....01.8

REFERENCIAS	
N°	PLANO
1.	20-025-UNEPOSC-PL-09: Planta General - Vista Frontal - Cortes - Proyecto Ejecutivo - Etapa I.
2.	20-025-UNEPOSC-MC-01: Memoria de cálculo estructural.
3.	20-025-UNEPOSC-ET-001: Especificaciones Técnicas Particulares.

NOTAS	
N°	DESCRIPCIÓN
1.	Proyección: POSGAR 2007 Argentina Faja 3.
2.	Todas las cotas están referidas al Cero Local de Puerto Deseado.
3.	Todas las medidas están indicadas en metros, salvo indicación contraria.
4.	Todas las medidas se verificarán en Obra.

PROYECTO: ANTEPROYECTO Y PROYECTO DE RECONSTRUCCIÓN DE SITIO 3
PUERTO DE PUERTO DESEADO

TITULO: RELEVAMIENTO PLANIALTIMÉTRICO

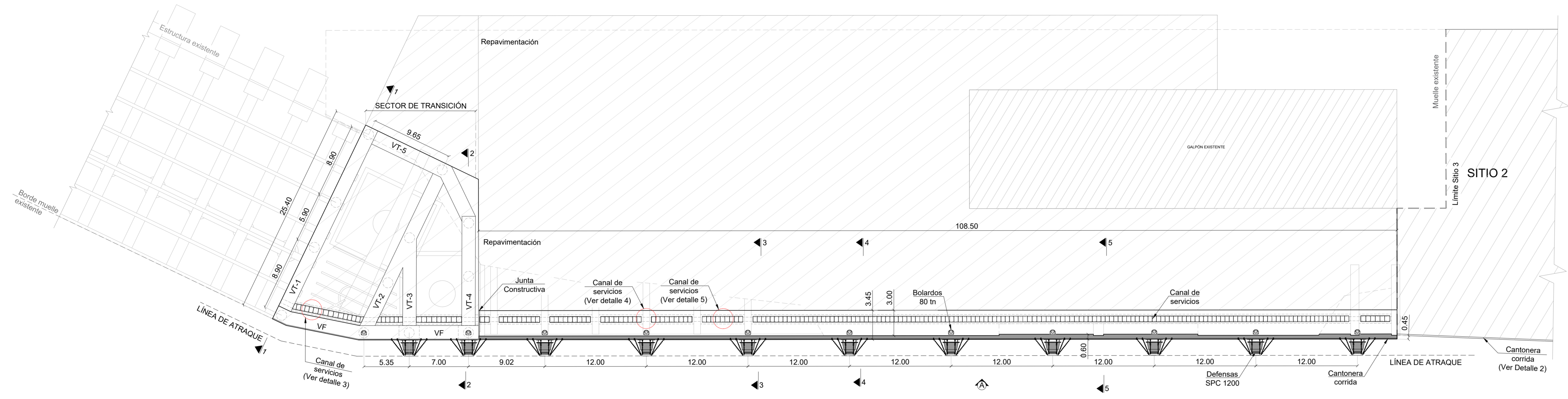
ESCALA:	ARCHIVO:	DOCUMENTO N°:	FORMATO:	HOJA: 02	REV.:
1:750	20-025-UNEPOSC-PL-17-RA-dwg	20-025-UNEPOSC-PL-17-RA	A1	DE: 02	A

02

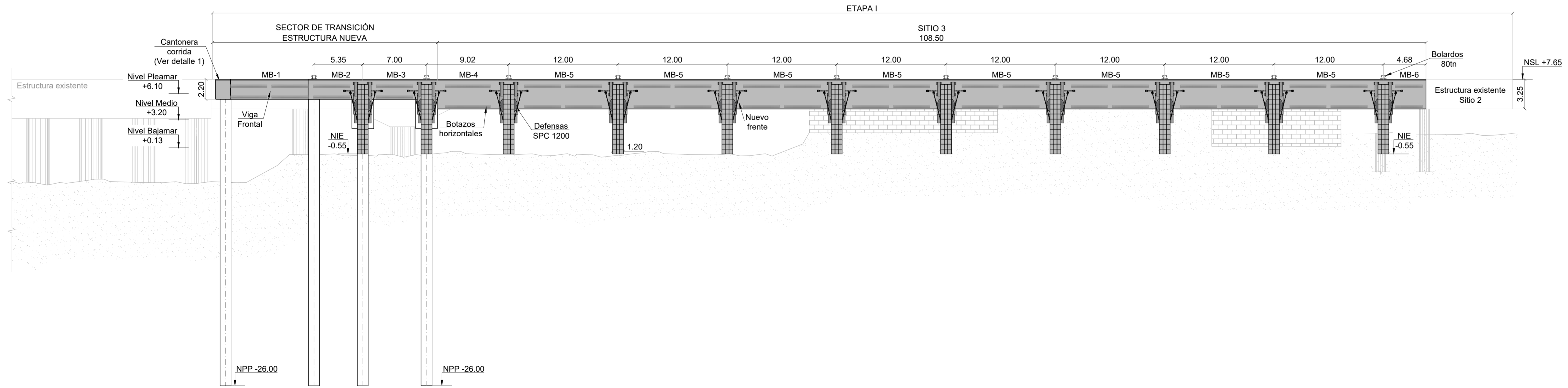
SITIO 3 (PL 01)

PLANTA GENERAL Y VISTA FRONTAL SITIO 3.....	02.1
DETALLE CANTONERA Y CANAL DE SERVICIOS (HOJA A1).....	02.1
CORTE GENERAL SITIO 3 (HOJA A1).....	02.2
PLANTA DE LOSA Y CORTE- SECTOR DE TRANSICION SITIO 3 (HOJA A1).....	02.3
PLANTA DE LOSA Y DETALLE DE LOSA (HOJA A1).....	02.4
PAVIMENTO DE CONEXIÓN ACCESO SITIOS 5 Y 6 CON SITIO 4.....	02.5

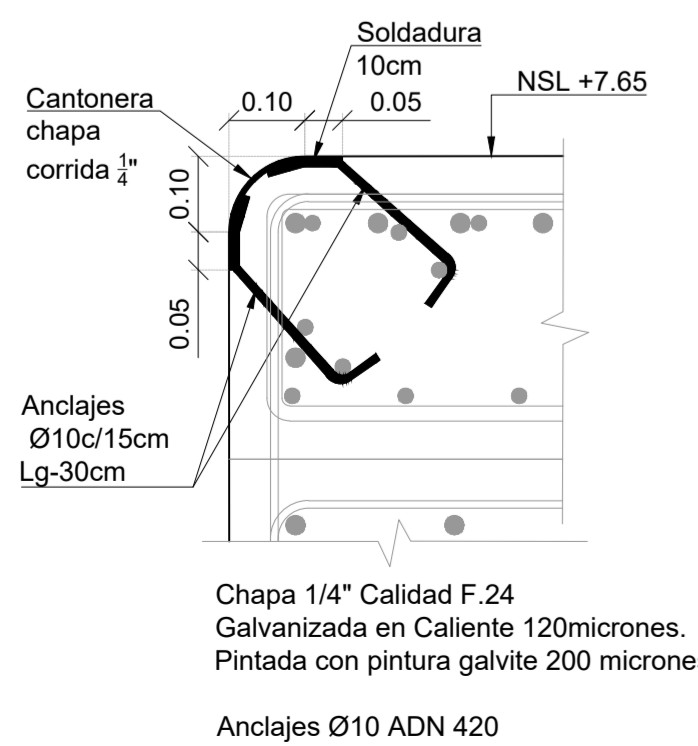
PLANTA GENERAL - SECTOR DE TRANSICIÓN Y SITIO 3
Escala: 1:250



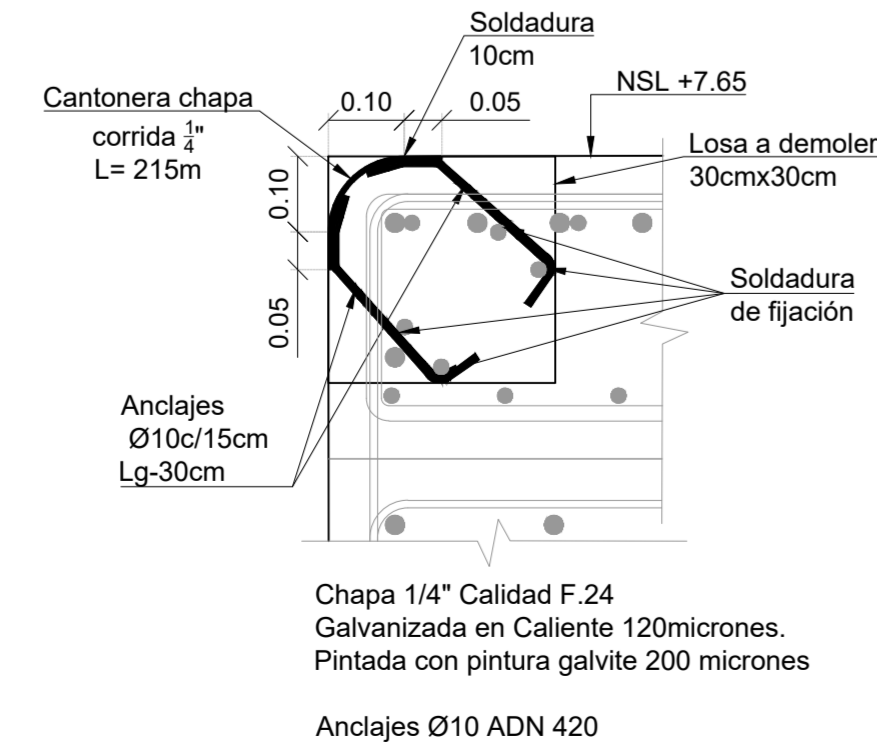
VISTA FRONTAL - SECTOR DE TRANSICIÓN Y SITIO 3
Escala: 1:250



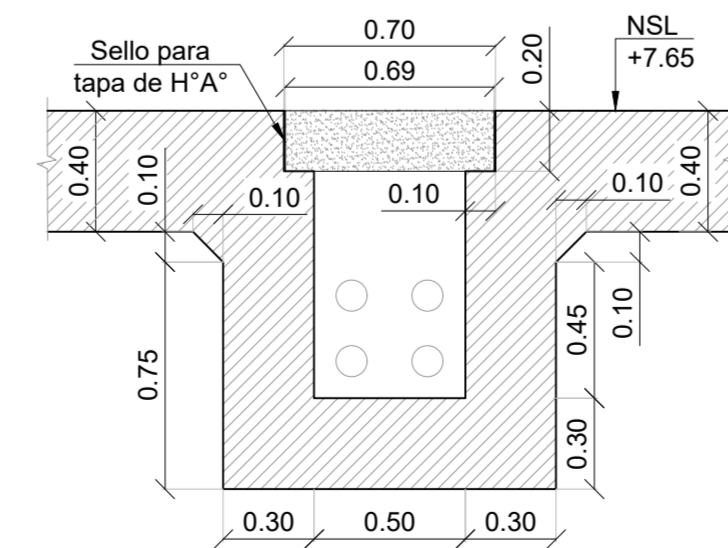
DETALLE 1- CANTENERA CORRIDA
Escala: 1:10



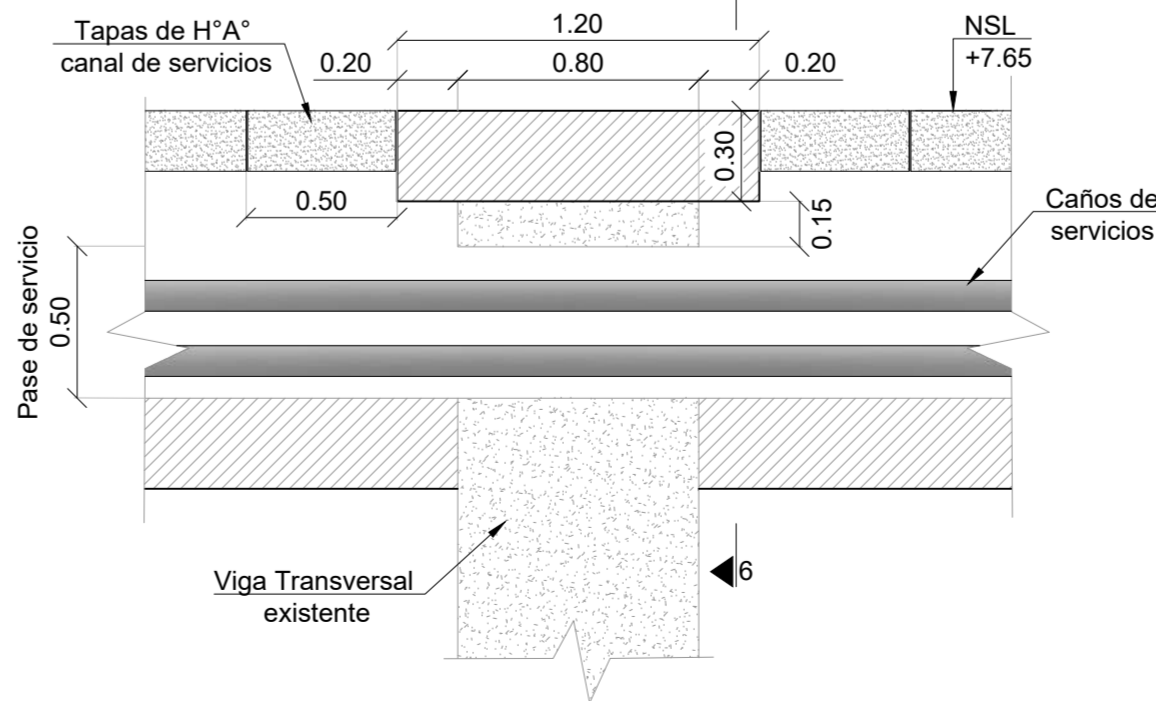
DETALLE 2- CANTENERA CORRIDA SITIOS 1 Y 2
Escala: 1:10



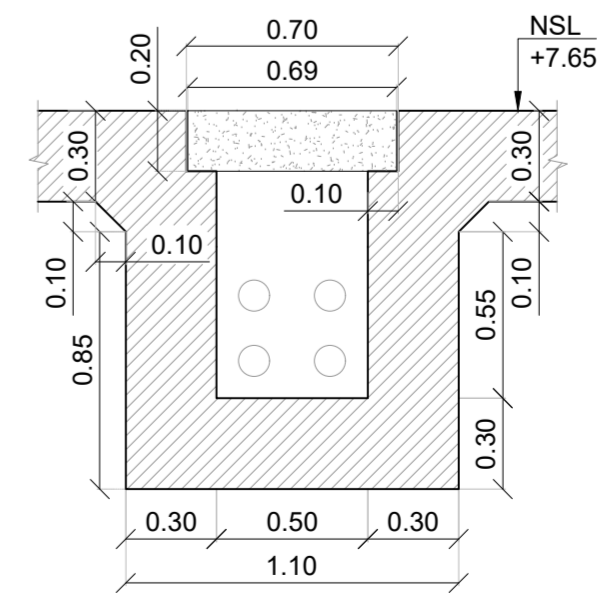
DETALLE 3- CANAL DE SERVICIO
SECTOR DE TRANSICIÓN
Escala: 1:25



DETALLE 4- CANAL DE SERVICIO
ZONA DE VIGAS TRANSVERSALES EXISTENTES
Escala: 1:25



DETALLE 4- CANAL DE SERVICIO
SITIO 3
Escala: 1:25



PLANTA GENERAL Y VISTA FRONTAL SITIO 3.....02.1
DETALLE DE CANTENERA Y CANAL DE SERVICIOS (HOJA A1).....02.1

REFERENCIAS

Nº	PLANO
1.	20-025-UNEPOSC-G-01: Implantación General - Puerto Deseado, Proyecto Ejecutivo - Etapa I.
2.	20-025-UNEPOSC-PL-01: Planta General - Vista Frontal - Cortes - Etapa de Anteproyecto.
3.	20-025-UNEPOSC-MC-01: Memoria de cálculo estructural.

SÍMBOLOS Y ABREVIATURAS

VT: Viga Tipo
VF: Viga Frontal
MB: Modulación Botas (Ver Plano 20-025-UNEPOSC-PL-08)

NOTAS

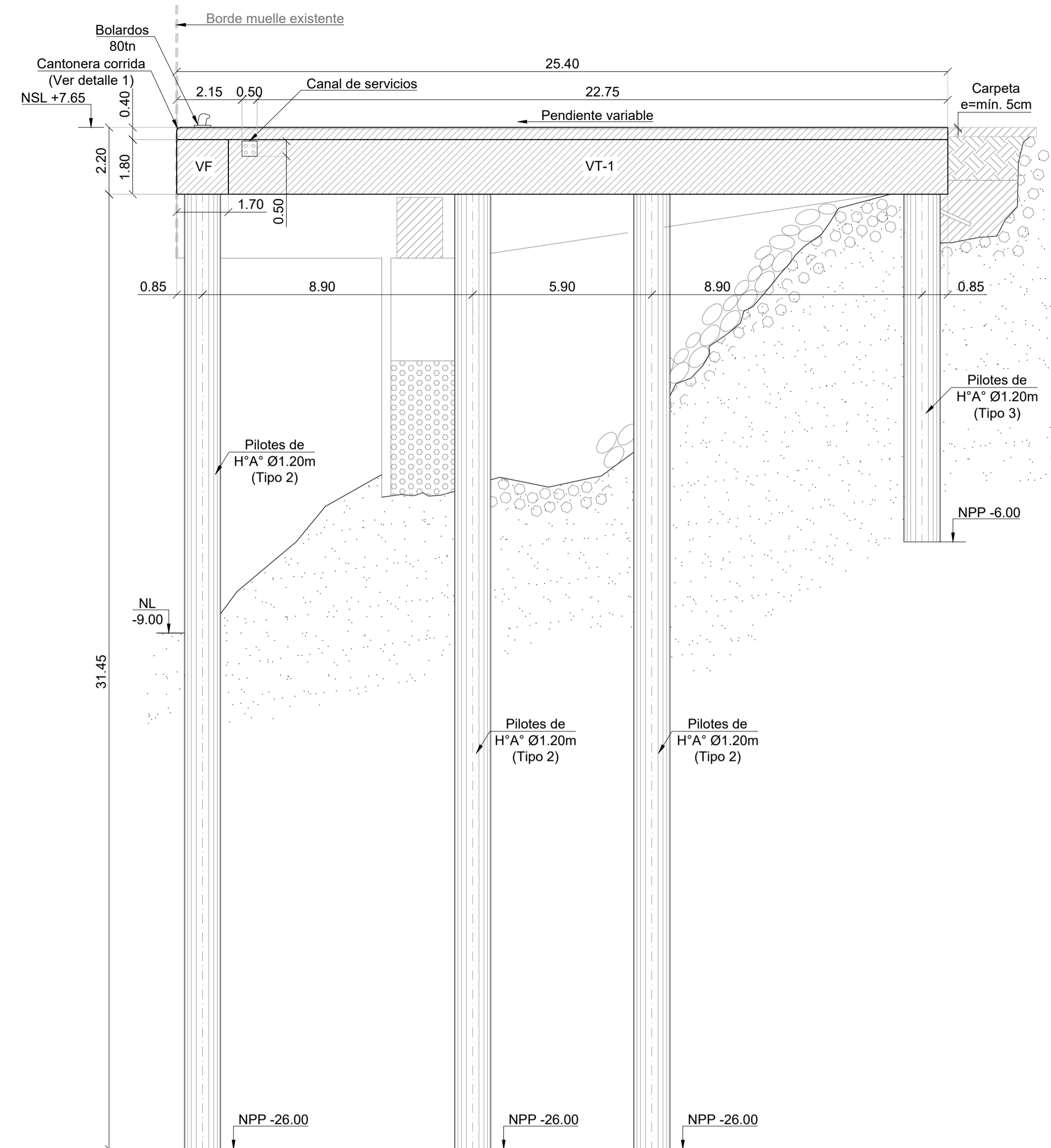
Nº	DESCRIPCIÓN
1.	Proyección: POSGAR 2007 Argentina Faja 3.
2.	Todas las cotas están referidas al Cerro Local de Puerto Deseado.
3.	Todas las medidas están indicadas en metros, salvo indicación contraria.
4.	El hormigón deberá ser protegido con pintura Sikagard®-705 L, o similar.

PROYECTO: ANTEPROYECTO Y PROYECTO DE RECONSTRUCCIÓN DE SITIO 3
PUERTO DE PUERTO DESEADO

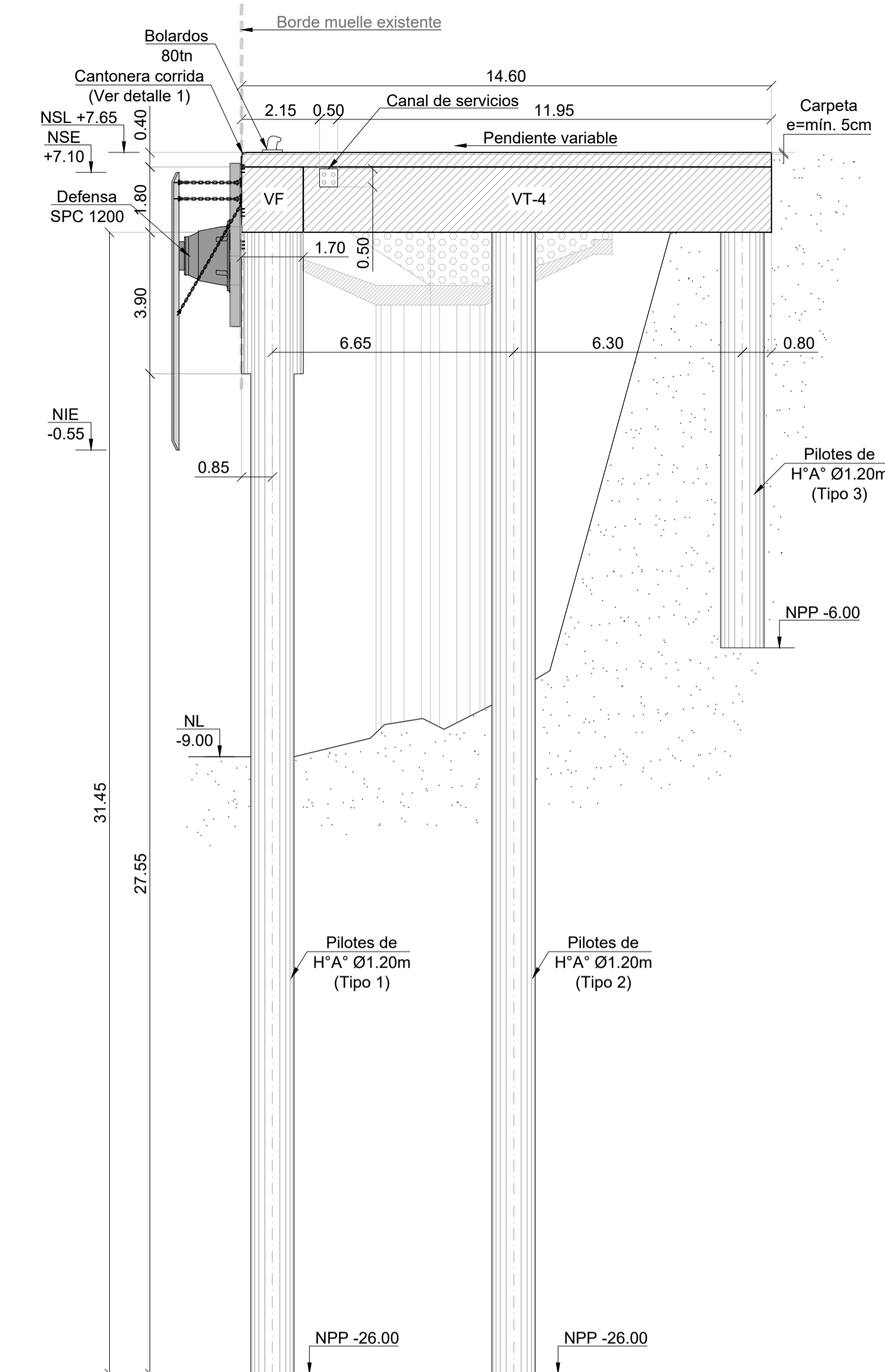
TITULO: PLANTA GENERAL - VISTA FRONTAL - CORTES. PROYECTO EJECUTIVO - ETAPA I.
TIPO DE DOCUMENTO: PLANTA GENERAL - VISTA FRONTAL

ESCALA:	ARCHIVO:	DOCUMENTO N°:	FORMATO:	HOJA 01	REV.:
INDICADAS	20-025-UNEPOSC-PL-01-RevB.dwg	20-025-UNEPOSC-PL-01-RevB.	A1 EXT.	DE:02	B

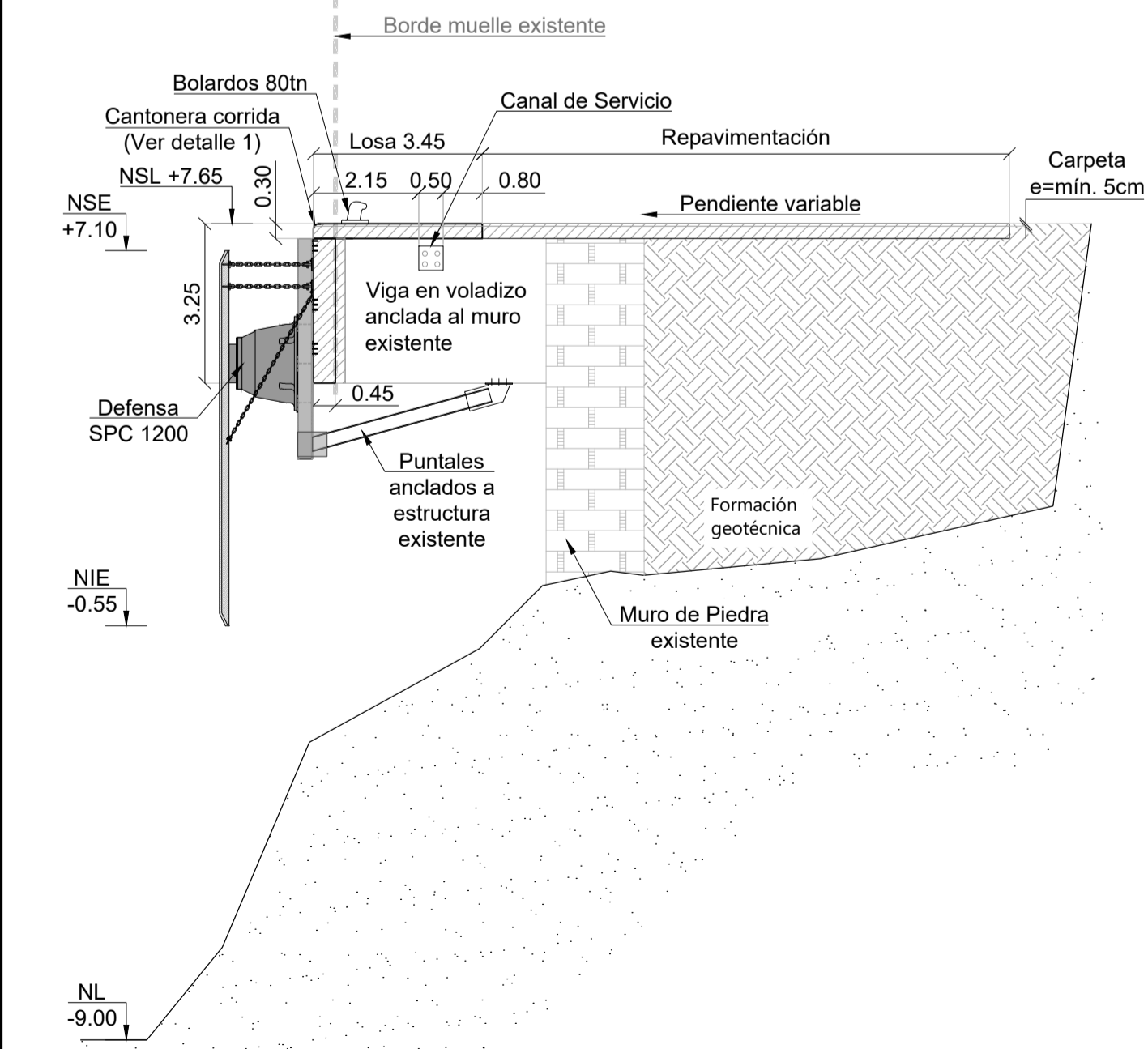
CORTE 1-1 - SECTOR DE TRANSICIÓN
Escala: 1:125



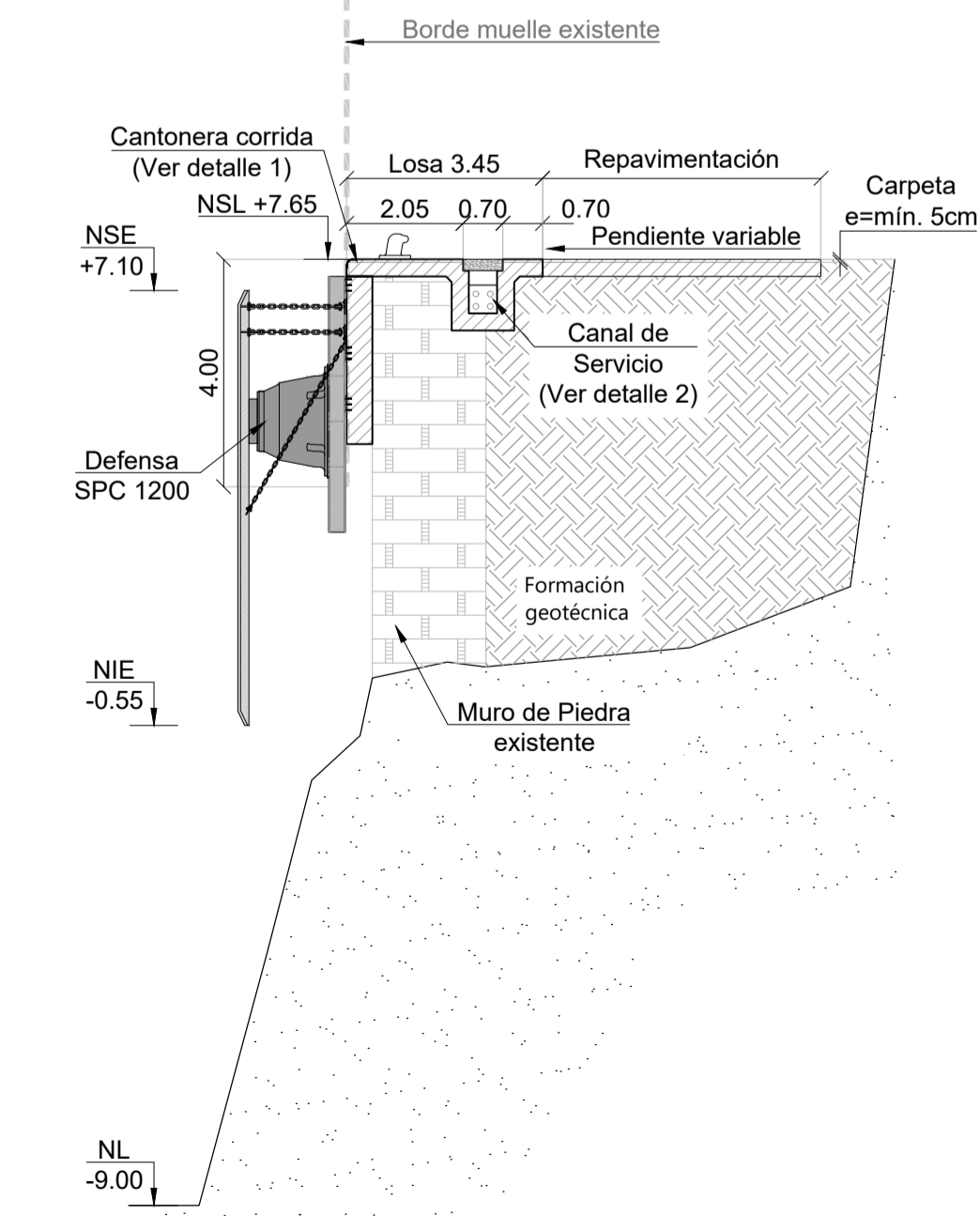
CORTE 2-2 - SECTOR DE TRANSICIÓN
Escala: 1:125



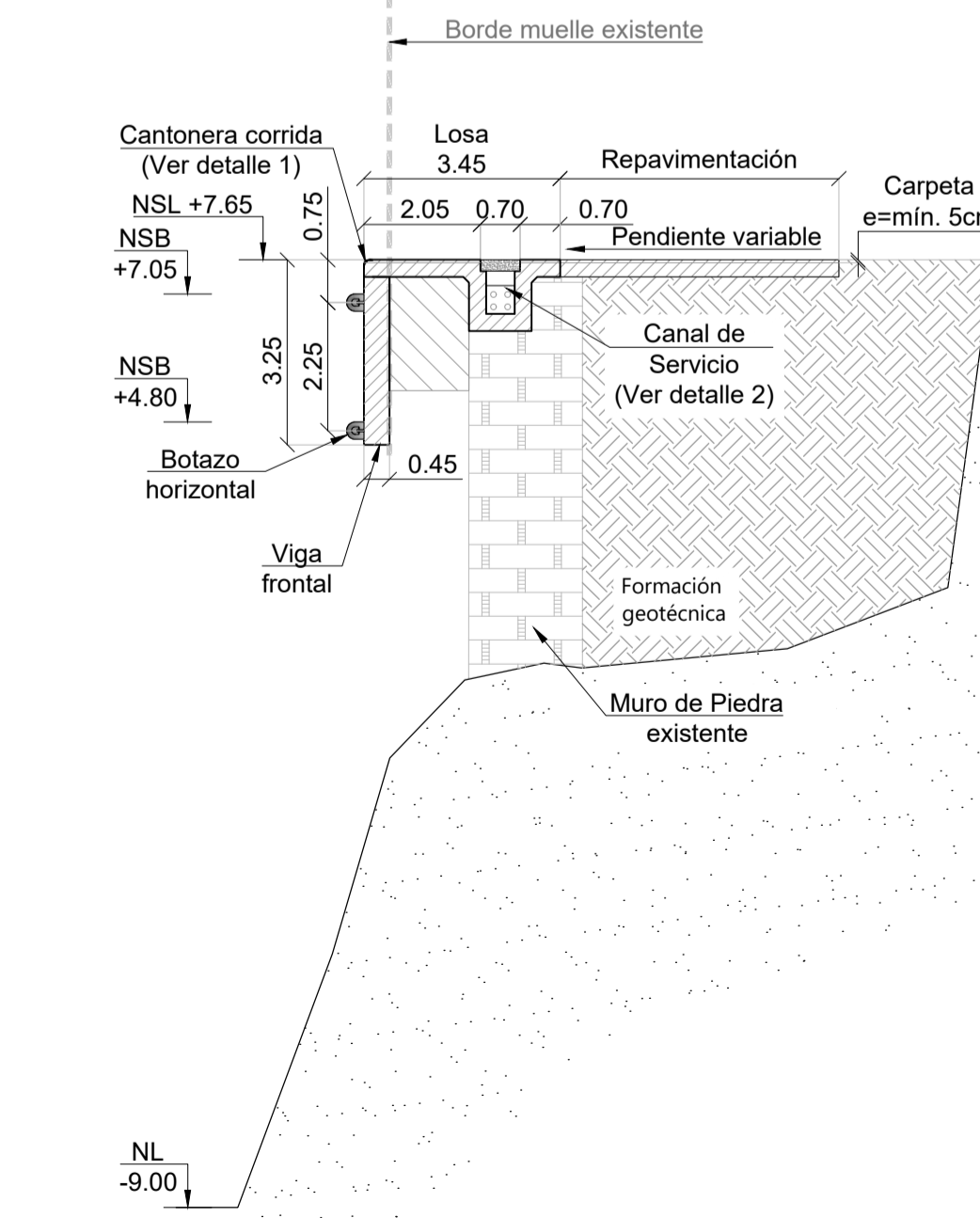
CORTE 3-3 - SITIO 3
Escala: 1:125



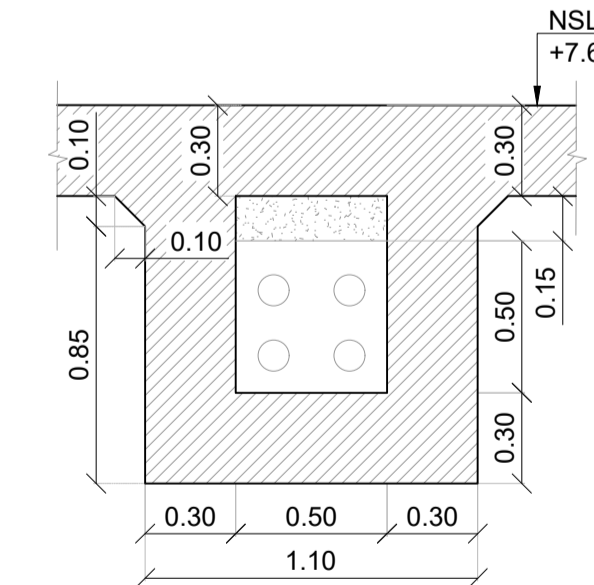
CORTE 4-4 - SITIO 3
Escala: 1:125



CORTE 5-5 - SITIO 3
Escala: 1:125



CORTE 6-6 - CANAL DE SERVICIO
ZONA DE VIGAS TRANSVERSALES EXISTENTES
Escala: 1:25



UBICACIÓN GENERAL



CORTE GENERAL SITIO 3 (HOJA A1)..... 02.2

REFERENCIAS	
N°	PLANO
1.	20-025-UNEPOSC-G-01: Implantación General - Puerto Deseado. Proyecto Ejecutivo - Etapa I.
2.	20-025-UNEPOSC-PL-01: Planta General - Vista Frontal - Cortes - Etapa de Anteproyecto.
3.	20-025-UNEPOSC-MC-01: Memoria de cálculo estructural.

SÍMBOLOS Y ABBREVIATURAS	
VT:	Viga Tipo
VF:	Viga Frontal
NL:	Nivel de Lecho
NPP:	Nivel de Punta de Pilote
NSL:	Nivel Superior de Losa
NSE:	Nivel Superior de Escudo
NIE:	Nivel Inferior de Escudo
NSB:	Nivel Superior de Botazo

NOTAS	
N°	DESCRIPCIÓN
1.	Proyección: POSGAR 2007 Argentina Faja 3.
2.	Todas las cotas están referidas al Cerro Local de Puerto Deseado.
3.	Todas las medidas están indicadas en metros, salvo indicación contraria.
4.	El hormigón deberá ser protegido con pintura Sikagard®-705 L, o similar.

PROYECTO: ANTEPROYECTO Y PROYECTO DE RECONSTRUCCIÓN DE SITIO 3
PUERTO DE PUERTO DESEADO

TITULO: PLANTA GENERAL - VISTA FRONTAL - CORTES. PROYECTO EJECUTIVO - ETAPA I.

TIPO DE DOCUMENTO: CORTES - SECTOR DE TRANSICIÓN Y SITIO 3.

ESCALA:	ARCHIVO:	DOCUMENTO N°:	FORMATO:	HOJA:02	REV.:
INDICADAS	20-025-UNEPOSC-PL-01-RevB-.dwg	20-025-UNEPOSC-PL-01-RevB.	A1	DE:02	B