

SEÑALES REGLAMENTARIAS O PRESCRIPTIVAS

SEÑALES DE PROHIBICIÓN. R. 1 NO AVANZAR, R. 2 CONTRAMANO, R. 3 (1) PROHIBICIÓN DE CIRCULAR (AUTOS), R. 3 (2) PROHIBICIÓN DE CIRCULAR (MOTOS), R. 3 (3) PROHIBICIÓN DE CIRCULAR (BICICLETA), R. 3 (4) PROHIBICIÓN DE CIRCULAR (CAMIÓN), R. 3 (5) PROHIBICIÓN DE CIRCULAR (ACOPLADO), R. 3 (6) PROHIBICIÓN DE CIRCULAR (PEATÓN), R. 3 (7) PROHIBICIÓN DE CIRCULAR (TRACC. ANIMAL), R. 3 (8) PROHIBICIÓN DE CIRCULAR (ANIMAL), R. 3 (9) PROHIBICIÓN DE CIRCULAR (CARRO DE MANO), R. 3 (10) PROHIBICIÓN DE CIRCULAR (TRACTOR), R. 4 (a) NO GIRAR A LA IZQUIERDA, R. 4 (b) NO GIRAR A LA DERECHA, R. 5 NO GIRAR EN "U" (NO RETORNAR), R. 6 PROHIBICIÓN DE ADENTARSE, R. 7 PROHIBICIÓN DE RUIDOS MOLESTOS, R. 8 NO ESTACIONAR, R. 9 NO ESTACIONAR NI DETENERSE, R. 10 PROHIBICIÓN DE CAMBIAR DE CARRIL.

COLORES: CIRC. DE FONDO BLANCO CON ORLA ROJA PERIMETRAL, CON UNA BANDA CRUZADA DEL MISMO COLOR, EN SENTIDO NO-SE. FIGURA CENTRAL EN NEGRO. EXCEPCIÓN: R. 2 (CONTRAMANO); CÍRCULO ROJO CON RECTÁNGULO BLANCO. UBICACIÓN: ZONA URBANA: 20 mts ANTES DE LA REFERENCIA; ZONA RURAL Y ENLACES: 20 A 50 mts ANTES DE LA REFERENCIA; R.1,R.2, R.3, R.9 Y R.10: AL INICIO DE LA PROHIBICIÓN.

SEÑALES DE RESTRICCIÓN

R. 11(a) 4 tns LIMITACIÓN DE PESO, R. 11(b) 2 tns LIMITACIÓN DE PESO, R. 12 4,10 m LIMITACIÓN DE ALTURA, R. 13 3 m LIMITACIÓN DE ANCHO, R. 14 20m LIMITACIÓN DEL LARGO DEL VEHÍCULO, R. 15 90 LIMITE DE VELOCIDAD MÁXIMA, R. 16 35 LIMITE DE VELOCIDAD MÍNIMA, R. 17 E ESTACIONAMIENTO EXCLUSIVO, R. 18 (a) CIRCULACIÓN EXCLUSIVA (TRANSP. PUBL.), R. 18 (b) CIRCULACIÓN EXCLUSIVA (MOTOS), R. 18 (c) CIRCULACIÓN EXCLUSIVA (BICICLETAS), R. 18 (d) CIRCULACIÓN EXCLUSIVA (JINETES), R. 18 (e) CIRCULACIÓN EXCLUSIVA (PEATONES), R. 19 USO DE CADENAS PARA NIEVE, R. 20 (A) GIRO OBLIGATORIO (DERECHA), R. 20 (B) GIRO OBLIGATORIO (IZQUIERDA), R. 21 (a)(A) SENTIDO DE CIRCULACIÓN (DER.), R. 21 (a)(B) SENTIDO DE CIRCULACIÓN (IZQ.), R. 21 (b) SENTIDO DE CIRCULACIÓN (COMIENZO SENT. ÚNICO), R. 21 (c)(A) SENTIDO DE CIRCULACIÓN (ALTERNATIVA(IZQ.)), R. 21 (c)(B) SENTIDO DE CIRCULACIÓN (ALTERNATIVA(IZQ.)), R. 22 (A) PASO OBLIGADO (DERECHA), R. 22 (B) PASO OBLIGADO (IZQUIERDA), R. 23 TRANSITO PESADO A LA DERECHA, R. 24 PEATONES POR LA IZQUIERDA, R. 25 PUESTO DE CONTROL, R. 26 COMIENZO DE DOBLE MANO.

COLORES: SALVO LAS EXCEPCIONES SERÁN CÍRCULO DE FONDO BLANCO CON ORLA PERIMETRAL ROJA. FIGURA CENTRAL EN NEGRO. EXCEPCIÓN: R. 16, R. 17, R. 18 (CON SUS VARIANTES); CÍRCULO DE FONDO AZUL CON ORLA PERIMETRAL ROJA. FIGURA CENTRAL EN BLANCO; R. 21 (c); RECTÁNGULO NEGRO, VERDE O AZUL CON FIGURA BLANCA. UBICACIÓN: AL INICIO DE LA RESTRICCIÓN.

SEÑALES DE PRIORIDAD

R. 27 PARE, R. 28 CEDA EL PASO, R. 29 PREFERENCIA DE AVANCE, R. 30 BARRERAS FERROVIALES (VER ARTICULO LEY 24449).

SEÑALES DE FIN DE LA PRESCRIPCIÓN

R. 31(a) FIN DE LA PRESCRIPCIÓN, R. 31(b) FIN DE LA PRESCRIPCIÓN, R. 31(c) FIN DE LA PRESCRIPCIÓN, R. 32 (a) FIN DE LA PRESCRIPCIÓN, R. 32 (b) FIN DE LA PRESCRIPCIÓN, R. 32 (c) FIN DE LA PRESCRIPCIÓN.

COLORES: R. 31(a), (b) y (c): CÍRCULO DE FONDO BLANCO CON ORLA PERIMETRAL NEGRA CON UNA BANDA CRUZADA A RAYAS NEGRAS Y BLANCAS PERPENDICULAR A LA PROHIBICIÓN; R. 32 (a) y (c): IDEM SEÑALES DE PROHIBICIÓN; R. 32 (b): CÍRCULO DE FONDO AZUL CON ORLA PERIMETRAL ROJA CON UNA BANDA CRUZADA DEL MISMO COLOR Y LEYENDA EN BLANCO. UBICACIÓN: DONDE TERMINA LA PRESCRIPCIÓN.

SEÑALES PREVENTIVAS O DE ADVERTENCIA

SEÑALES DE ADVERTENCIA DE MÁXIMO PELIGRO. P. 1 CRUCE FERROVIARIO, P. 2 (a) PANELES DE PREVENCIÓN (DE APROXIMACIÓN), P. 2 (b) PANELES DE PREVENCIÓN (OBJ. REG.), P. 2 (c)(A) PANELES DE PREVENCIÓN (CURVA/DERECHA), P. 2 (c)(B) PANELES DE PREVENCIÓN (CURVA/IZQUIERDA), P. 3 (a) CRUZ DE SAN ANDRÉS (2 VÍAS FERREAS), P. 3 (b) CRUZ DE SAN ANDRÉS (MAS DE 2 VÍAS FERREAS), P. 4 (A) CURVA CERRADA (DERECHA), P. 4 (B) CURVA CERRADA (IZQUIERDA), P. 5 CRUCE DE PEATONES, P. 6 ATENCIÓN.

COLORES: FONDOS BLANCOS CON ORLAS PERIMETRALES Y BANDAS INCLINADAS EN ROJO, FIGURAS CENTRALES EN NEGRO. UBICACIÓN: P. 1, P. 3: SEGÚN NORMAS PARA CRUCES ENTRE CAMINOS Y VÍAS FERREAS SETOP 781; P. 2(a): A 300m; 200 mts y 100 mts DEL OBJETIVO; P. 2(b): SOBRE EL OBJETO PELIGRO; P. 2(c): A AMBAS MANOS DE UNA CURVA PELIGROSA; P. 4: 50 mts ANTES DE LA CURVA (Z. URBANA), ENTRE 150 Y 200 mts ANTES (Z. RURAL); P. 5: 20 mts ANTES (Z. URBANA), ENTRE 20 Y 50 mts ANTES (Z. RURAL Y ENLACES); P. 6: A CRITERIO DE LA AUTORIDAD DE APLICACIÓN.

SEÑALES DE ADVERTENCIA - CARACTERÍSTICAS FÍSICAS DE LA VÍA

P. 7 (a)(A) CURVA COMÚN (DERECHA), P. 7 (a)(B) CURVA COMÚN (IZQUIERDA), P. 7 (b)(A) CURVA Y CONTRACURVA (DERECHA), P. 7 (b)(B) CURVA Y CONTRACURVA (IZQUIERDA), P. 7 (c)(A) CURVA (DERECHA), P. 7 (c)(B) CURVA (IZQUIERDA), P. 8 CAMINO SINUOSO, P. 9 (a) PENDIENTE (DESCENDIENTE), P. 9 (b) PENDIENTE (ASCENDIENTE), P. 10 (a) ESTRECHAMIENTO, P. 10 (b)(A) ESTRECHAMIENTO (DERECHA), P. 10 (b)(B) ESTRECHAMIENTO (IZQUIERDA), P. 11 (a) PERFIL IRREGULAR (CALZADA IRREGULAR), P. 11 (b) PERFIL IRREGULAR (BADEN), P. 11 (c) PERFIL IRREGULAR (LOMADA), P. 12 CALZADA RESBALADIZA, P. 13 PROYECCIÓN DE PIEDRAS, P. 14 DERRUMBES, P. 15 TÚNEL, P. 16 PUENTE ANGOSTO, P. 17 PUENTE MÓVIL, P. 18 ALTURA LIMITADA, P. 19 ANCHO LIMITADO, P. 20 (1) CALZADA DIVIDIDA (COMIENZO), P. 20 (2) CALZADA DIVIDIDA (FIN), P. 21 ROTONDA, P. 22 (1)(A) INCORP. DE TRANSITO LATERAL (DERECHA), P. 22 (1)(B) INCORP. DE TRANSITO LATERAL (IZQUIERDA), P. 22 (2)(A) INCORP. DE TRANSITO LATERAL (DERECHA), P. 22 (2)(B) INCORP. DE TRANSITO LATERAL (IZQUIERDA), P. 23 INICIO DE DOBLE CIRCULACIÓN, P. 24 (a)(1) ENCRUCIADA (CRUCE CAMINOS IGUAL JERARQUÍA), P. 24 (a)(2) ENCRUCIADA (CRUCE CON CAMINO DE MENOR JERARQUÍA), P. 24 (b)(1)(A) ENCRUCIADA (EMPALME A LA DERECHA), P. 24 (b)(1)(B) ENCRUCIADA (EMPALME A LA IZQUIERDA), P. 24 (b)(2)(A) ENCRUCIADA (EMPALME A LA DERECHA), P. 24 (b)(2)(B) ENCRUCIADA (EMPALME A LA IZQUIERDA), P. 24 (c)(1) ENCRUCIADA (BIFURCACIÓN), P. 24 (c)(2) ENCRUCIADA (BIFURCACIÓN), P. 24 (c)(3) ENCRUCIADA (BIFURCACIÓN), P. 24 (c)(4) ENCRUCIADA (BIFURCACIÓN), P. 24 (c)(5) ENCRUCIADA (BIFURCACIÓN).

COLORES: T. 1, T. 2, T. 3 y T. 4: RECTÁNGULO NARANJA CON FRANJAS SUPERIORES A 45° BLANCAS Y MENSAJES Y FIGURAS EN NEGRO; T. 4, T. 5, T. 6, T. 7, T. 8: CUADRO DE FONDO NARANJA CON ORLA PERIMETRAL EN NEGRO Y FIGURAS EN EL MISMO COLOR; T. 10, T. 11: RECTÁNGULO NARANJA CON MENSAJES EN NEGRO; VALLAS: FRANJAS A 45° NARANJAS Y BLANCAS. UBICACIÓN: CON ANTICIPACIÓN A LA ZONA A SEÑALIZAR, QUEDANDO LA DISTANCIA A CRITERIO DE LA AUTORIDAD DE APLICACIÓN.

SEÑALES TRANSITORIAS

T. 1 CARRETERA EN CONSTRUCCIÓN A 500 M, T. 2 DESVÍO, T. 3 CARRETERA DE UN SOLO CARRIL, T. 4 (A) ESTRECHAMIENTO DE CALZADA (DERECHA), T. 4 (B) ESTRECHAMIENTO DE CALZADA (IZQUIERDA), T. 5 BANDERILLERO, T. 6 HOMBRES TRABAJANDO, T. 7 EQUIPO PESADO EN LA VÍA, T. 8 TRABAJOS EN LA BANDUINA, T. 9 ZONA DE EXPLOSIVOS, T. 10 LONGITUD DE LA CONSTRUCCIÓN, T. 11 FIN DE LA CONSTRUCCIÓN, VALLAS (b) (TIPO I), VALLAS (a) (TIPO II), VALLAS (b) (TIPO III).

SEÑALES DE FIN DE LA PREVENCIÓN

P. 34 (a) FIN DE PREVENCIÓN (CALZADA IRREGULAR), P. 34 (b) FIN DE PREVENCIÓN (BADEN), P. 34 (c) FIN DE PREVENCIÓN (LOMADA), P. 34 (d) FIN DE PREVENCIÓN (CALZADA RESBALADIZA), P. 34 (e) FIN DE PREVENCIÓN (PROYECCIÓN DE PIEDRAS), P. 34 (f) FIN DE PREVENCIÓN (DERRUMBES), P. 34 (g) FIN DE PREVENCIÓN (TÚNEL).

COLORES: FONDO BLANCO CON ORLA PERIMETRAL EN NEGRO CON UNA BANDA CRUZADA A RAYAS NEGRAS Y BLANCAS. FIGURA CENTRAL EN NEGRO. UBICACIÓN: AL FINALIZAR LA ZONA DE REFERENCIA.

SEÑALES DE FIN DE LA PRESCRIPCIÓN

R. 31(a) FIN DE LA PRESCRIPCIÓN, R. 31(b) FIN DE LA PRESCRIPCIÓN, R. 31(c) FIN DE LA PRESCRIPCIÓN, R. 32 (a) FIN DE LA PRESCRIPCIÓN, R. 32 (b) FIN DE LA PRESCRIPCIÓN, R. 32 (c) FIN DE LA PRESCRIPCIÓN.

COLORES: T. 1, T. 2, T. 3 y T. 4: RECTÁNGULO NARANJA CON FRANJAS SUPERIORES A 45° BLANCAS Y MENSAJES Y FIGURAS EN NEGRO; T. 4, T. 5, T. 6, T. 7, T. 8: CUADRO DE FONDO NARANJA CON ORLA PERIMETRAL EN NEGRO Y FIGURAS EN EL MISMO COLOR; T. 10, T. 11: RECTÁNGULO NARANJA CON MENSAJES EN NEGRO; VALLAS: FRANJAS A 45° NARANJAS Y BLANCAS. UBICACIÓN: CON ANTICIPACIÓN A LA ZONA A SEÑALIZAR, QUEDANDO LA DISTANCIA A CRITERIO DE LA AUTORIDAD DE APLICACIÓN.

SEÑALES DE NOMENCLATURA VIAL Y URBANA. DESTINOS Y DISTANCIAS

I. 2 RUTA NACIONAL, I. 2 (1)(A), I. 2 (1)(B), I. 2 (2), I. 3 RUTA PROVINCIAL, I. 3 (1)(A), I. 3 (1)(B), I. 3 (2)(A), I. 3 (2)(B), I. 3 (3), I. 5 (1) IDENTIFICACIÓN DE REGIÓN Y LOCALIDAD, I. 5 (2) IDENTIFICACIÓN DE REGIÓN Y LOCALIDAD (OPATIVO CAMINO SIN PAVIMENTAR), I. 6 ORIENTACIÓN (EN CAMINOS PRIM. Y SECUND.), I. 7 ORIENTACIÓN (EN CAMINOS SECUNDARIOS), I. 8 COMIENZO O FIN DE ZONA URBANA, I. 9 IDENTIFICACIÓN DE JURISDICCIÓN O ACC. GEOGRÁFICO, I. 10 MUÑOJ KILOMÉTRICO, I. 11 NOMENCLATURA DE AUTOPISTA, I. 12 COMIENZO DE AUTOPISTA, I. 13 FIN DE AUTOPISTA, I. 14 INDICADORA DE UTILIZACIÓN DE CARRILES, I. 15 (a) CAMINO O CALLE SIN SALIDA, I. 15 (b) CAMINO O CALLE SIN SALIDA, I. 16 CAMINO O PASO TRANSITABLE, I. 17 VELOCIDADES MÁXIMAS PERMITIDAS, I. 18 ESQUEMAS DE RECORRIDOS, I. 19 DESVÍO POR CAMBIO DE SENTIDO, I. 20 ESTACIONAMIENTO PERMITIDO, I. 21 (A) PERMITIDO GIRAR (DERECHA), I. 21 (B) PERMITIDO GIRAR (IZQUIERDA), I. 22 (1)(A) DIRECCIONES PERMITIDAS (DERECHA), I. 22 (1)(B) DIRECCIONES PERMITIDAS (IZQUIERDA), I. 22 (2)(A) DIRECCIONES PERMITIDAS (DERECHA), I. 22 (2)(B) DIRECCIONES PERMITIDAS (IZQUIERDA), I. 23 (a) CONCIENCIACIÓN, I. 23 (b) CONCIENCIACIÓN, I. 23 (c) CONCIENCIACIÓN, I. 23 (d) CONCIENCIACIÓN, I. 23 (e) CONCIENCIACIÓN, I. 23 (f) CONCIENCIACIÓN, I. 23 (g) CONCIENCIACIÓN, I. 24 RADAR.

SEÑALES SOBRE CARACTERÍSTICAS DE LA VÍA

I. 12 COMIENZO DE AUTOPISTA, I. 13 FIN DE AUTOPISTA, I. 14 INDICADORA DE UTILIZACIÓN DE CARRILES, I. 15 (a) CAMINO O CALLE SIN SALIDA, I. 15 (b) CAMINO O CALLE SIN SALIDA, I. 16 CAMINO O PASO TRANSITABLE, I. 17 VELOCIDADES MÁXIMAS PERMITIDAS, I. 18 ESQUEMAS DE RECORRIDOS, I. 19 DESVÍO POR CAMBIO DE SENTIDO, I. 20 ESTACIONAMIENTO PERMITIDO, I. 21 (A) PERMITIDO GIRAR (DERECHA), I. 21 (B) PERMITIDO GIRAR (IZQUIERDA), I. 22 (1)(A) DIRECCIONES PERMITIDAS (DERECHA), I. 22 (1)(B) DIRECCIONES PERMITIDAS (IZQUIERDA), I. 22 (2)(A) DIRECCIONES PERMITIDAS (DERECHA), I. 22 (2)(B) DIRECCIONES PERMITIDAS (IZQUIERDA), I. 23 (a) CONCIENCIACIÓN, I. 23 (b) CONCIENCIACIÓN, I. 23 (c) CONCIENCIACIÓN, I. 23 (d) CONCIENCIACIÓN, I. 23 (e) CONCIENCIACIÓN, I. 23 (f) CONCIENCIACIÓN, I. 23 (g) CONCIENCIACIÓN, I. 24 RADAR.

COLORES: I. 2: IDEM I.1; I. 3: IDEM I.11 CON UNA BANDA CRUZADA EN ROJO; I. 4: RECTÁNG. DE FONDO VERDE CON LINEA PERIMETRAL Y FIGURAS EN BLANCO; I. 5: RECTÁNG. AZUL CON FIGURA EN BLANCO Y ROJO; I. 6: RECTÁNG. NEGRO CON LEYENDA EN BLANCO Y CON TRES DIVISIONES HORIZONTALES DE COLOR BLANCO EN LAS CUALES SE INCORPORARÁN PLACAS ADICIONALES CON LA LEYENDA "CERRADO" EN FONDO ROJO, O "ABIERTO" EN FONDO VERDE, AMBAS EN EL CASILLERO SUPERIOR, LA LEYENDA "TRANSITABLE HASTA" EN EL CASILLERO MEDIO, Y EL HORARIO O PERIODO DE TIEMPO EN EL INFERIOR EN LETRAS NEGRAS; I. 7: IDEM I. 6, CON LA INSCRIPCIÓN "RA" Y LA BANDERA NACIONAL, Y EN LOS TRES INFERIORES FIGURARÁN LOS VEHÍCULOS HABITADOS Y LAS VELOCIDADES MÁXIMAS PERMITIDAS; I. 8: CUADRICULA VERDE Y BLANCA CON LA FLECHA INDICADORA DEL RECORRIDO EN NEGRO; I. 9: SIMILAR I.18 EN AZUL CON LA INCORPORACIÓN DE LA SEÑAL R.2; I. 20, I. 21, I. 22, I. 23: CON SUS VARIANTES; CÍRCULO BLANCO CON FIGURA CENTRAL EN BLANCO; I. 23: RECTÁNG. BLANCO CON LINEA PERIMETRAL Y LEYENDA EN NEGRO; I. 24: CÍRCULO AZUL Y NEGRO.

UBICACIÓN: A CRITERIO DE LA AUTORIDAD DE APLICACIÓN, PREFERENTEMENTE CON SUFICIENTE ANTICIPACIÓN A LA REFERENCIA.

NOTA: EN LAS SEÑALES SIN ESPECIFICACIÓN DE MEDIDAS LAS DIMENSIONES QUEDAN A CRITERIO DE LA AUTORIDAD.

SEÑALES INFORMATIVAS

SEÑALES DE INFORMACIÓN TURÍSTICA Y DE SERVICIOS. PUESTO SANITARIO, SERVICIO TELEFÓNICO, ESTACIÓN DE SERVICIO, TELEFERICO, SERVICIO TÉCNICO, BALNEARIO, BALNEARIO, RECREACIÓN Y DESCANSO, RESTAURANTE, AEROPUERTO, GOMERÍA, ESTACIONAMIENTO, PUNTO PANORÁMICO, PLAZA, CORREO, ESTACIONAMIENTO DE CASAS RODANTES, HOTEL, BAR, CAMPAMENTO, MUSEO, POLICIA, DETENCIÓN TRANSP. PUBL. DE PASAJEROS, TAXI, TERMINAL DE OMNIBUS, TEMPLO RELIGIOSO.

COLORES: RECTÁNGULO DE FONDO AZUL CON UN CUADRADO BLANCO INSERTO EL CUAL CONTIENE LA FIGURA EN COLOR NEGRO. A EXCEPCIÓN DE LA SEÑAL DE "PUESTO SANITARIO" EN DONDE LA CRUZ ES ROJA. EN LA PARTE INFERIOR DEL RECTÁNGULO SE COLOCARÁN LAS LEYENDAS ACLARATORIAS, FLECHAS Y/O DISTANCIAS EN km. EN COLOR BLANCO. UBICACIÓN: 10 mts ANTES DE LA REFERENCIA EN ENLACES Y 20 mts ANTES EN ZONA RURAL.

NOTA: LA PRESENTE ENUNCIACIÓN NO ES TAXATIVA.

PROVINCIA DE SANTA FE DIRECCION PROVINCIAL DE VIALIDAD DIRECCION DE ESTUDIOS Y PROYECTOS

PLANO Nº: 8507 BIS ESCALA: 1:400 LEY PROVINCIAL Nº 11583 Y DECRETO REGLAMENTARIO Nº 2311/99 DIBUJO: TEC. ARIEL M. CASTELLÓ

SEÑALIZACIÓN VERTICAL

NO ARROJE BASURA. CUIDE EL MEDIO AMBIENTE. FECHA: ABRIL DE 2007 DIRECTOR: ING. OSVALDO CONTURSI

REEMPLAZA AL PLANO TIPO 8507 DE FECHA OCTUBRE DE 2000

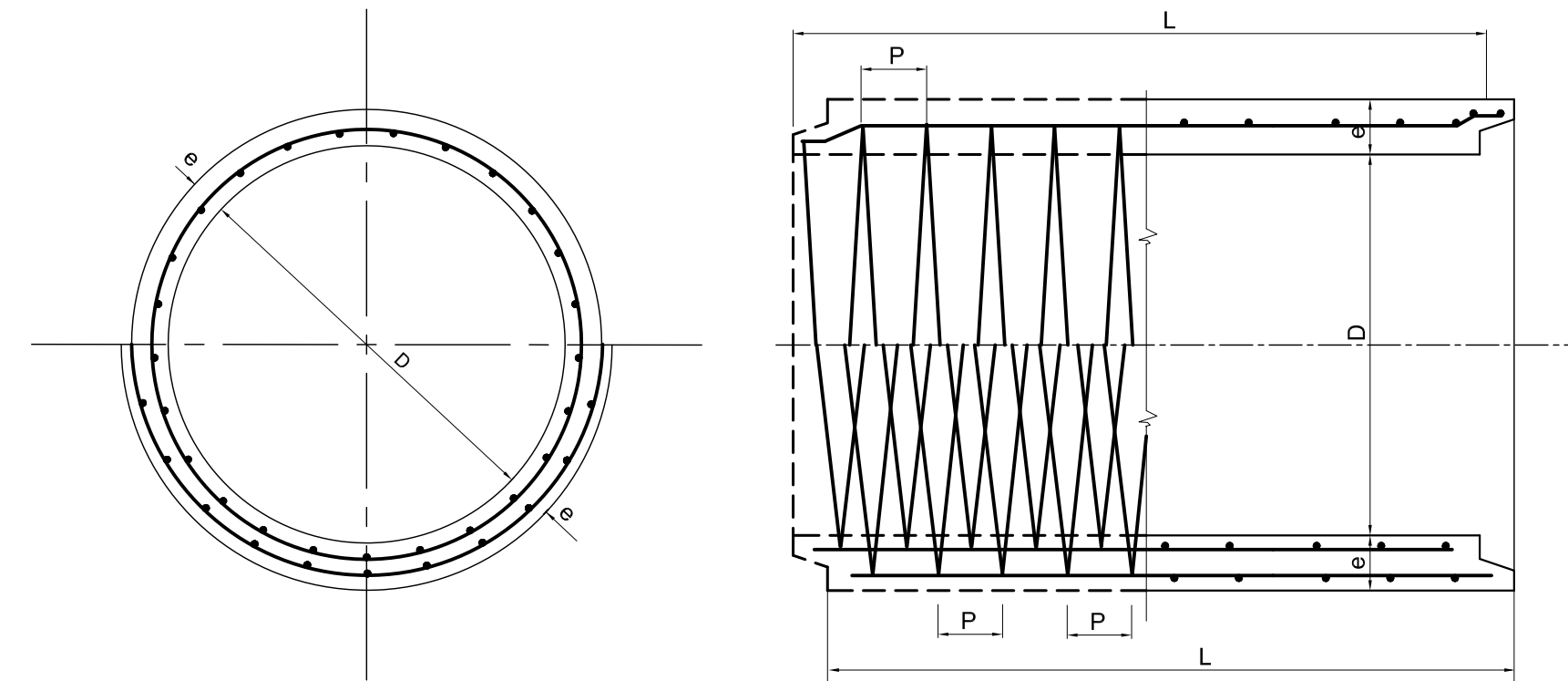
SEÑALES:

- \* REGLAMENTARIAS O PRESCRIPTIVAS
\* PREVENTIVAS O DE ADVERTENCIA
\* INFORMATIVAS
\* TRANSITORIAS



RESISTENCIA A LA COMPRESION DE LAS PROBETAS EN 28 DIAS.	CLASE	CAÑOS TIPO A y CAÑOS TIPO B												DETALLE DE JUNTAS													
		DIAMETRO DEL CAÑO	ESPESOR MINIMO DE LA PARED DEL CAÑO	LARGO UTIL DEL CAÑO	ARMADURA (acero alejado torsionado $\sigma_s=2400 \text{ Kg/cm}^2$ )								PESO DE LA ARMADURA	VOLUMEN DE HORMIGON	CAÑOS TIPO A				CAÑOS TIPO B								
					LONGITUDINAL				ESPIRALES						a	b	c	d	A	B	C	F	G	H	J		
					SEPARACION EN cm.		INTERNA		EXTERNA		DIAMETRO	PASO														DIAMETRO	PASO
D	e	L	$\emptyset 8$	$\emptyset 10$	$\emptyset 8$	$\emptyset 10$	$\emptyset 8$	$\emptyset 10$	$\emptyset$	P	$\emptyset$	P	mm.	cm.	mm.	cm.	Kg.	m <sup>3</sup>	m.	m.	m.	m.	m.	m.	m.	m.	m.
280	I (*)	SALIENTE APlicable A ACCESOS LATERALES	0.60	0.065	1.00	10	-	-	-	6	10.0	-	-	9.18	0.136	0.027	0.015	0.023	0.040	0.880	0.760	0.070	0.085	0.075	0.060	0.005	
			0.70	0.065	1.00	10	-	-	-	6	10.0	-	-	10.89	0.209	0.035	0.019	0.031	0.050	1.060	0.900	0.090	0.090	0.095	0.065	0.005	
			0.80	0.065	1.00	10	-	-	-	6	8.5	-	-	13.39	0.267	0.040	0.021	0.034	0.055	1.200	1.020	0.100	0.100	0.105	0.065	0.005	
			0.90	0.105	1.00	10	-	10	-	6	9.5	6	10.0	29.05	0.332	0.044	0.023	0.038	0.060	1.240	1.090	0.085	0.110	0.090	0.070	0.005	
			1.00	0.105	1.00	10	-	10	-	6	10.0	6	10.0	44.62	0.365	0.043	0.022	0.040	0.060	1.400	1.240	0.105	0.115	0.115	0.075	0.005	
			1.10	0.115	1.00	10	-	10	-	6	8.5	6	11.0	36.00	0.439	0.048	0.025	0.042	0.070	1.570	1.350	0.120	0.120	0.125	0.075	0.005	
			1.20	0.130	1.00	-	20	10	-	8	12.7	6	9.5	47.24	0.543	0.055	0.028	0.047	0.080	1.740	1.490	0.135	0.125	0.140	0.080	0.005	
			1.40	0.140	1.00	-	20	10	-	8	10.5	6	8.0	59.90	0.677	0.059	0.031	0.050	0.085	1.980	1.710	0.145	0.130	0.150	0.085	0.005	
			1.60	0.155	1.00	-	20	-	20	8	9.5	8	12.5	78.99	0.854	0.065	0.034	0.056	0.095	2.240	1.940	0.160	0.135	0.165	0.090	0.005	
			280	II (*)	0.60	0.080	1.00	10	-	-	-	6	9.5	-	-	9.71	0.171	0.034	0.017	0.029	0.050	0.940	0.790	0.087	0.095	0.090	0.070
0.70	0.085	1.00			10	-	-	-	6	8.0	-	-	12.24	0.209	0.036	0.018	0.031	0.050	1.060	0.900	0.092	0.095	0.095	0.070	0.005		
0.80	0.095	1.00			10	-	-	-	8	10.0	-	-	18.18	0.267	0.040	0.021	0.034	0.055	1.200	1.020	0.101	0.110	0.105	0.075	0.005		
0.90	0.105	1.00			10	-	10	-	6	8.0	6	10.0	30.97	0.331	0.044	0.023	0.036	0.065	1.340	1.140	0.111	0.125	0.115	0.085	0.005		
1.00	0.115	1.00			-	20	10	-	8	10.0	6	9.0	48.00	0.403	0.047	0.026	0.042	0.067	1.470	1.260	0.116	0.128	0.120	0.085	0.005		
1.10	0.115	1.00			-	20	10	-	8	11.0	6	8.0	47.12	0.439	0.048	0.025	0.042	0.070	1.580	1.360	0.121	0.130	0.125	0.085	0.005		
1.20	0.130	1.00			-	20	-	20	8	9.5	8	12.7	58.81	0.543	0.055	0.028	0.047	0.080	1.740	1.490	0.135	0.130	0.140	0.085	0.005		
1.40	0.140	1.00			-	20	-	20	10	12.5	8	10.5	77.41	0.677	0.059	0.031	0.050	0.085	1.980	1.710	0.145	0.135	0.150	0.090	0.005		
1.60	0.155	1.00			-	20	-	20	10	10.5	10	14.0	97.86	0.854	0.065	0.034	0.056	0.093	2.240	1.940	0.159	0.140	0.165	0.095	0.005		
280	III (*)	0.60			0.095	1.00	10	-	10	-	6	10.0	6	10.0	19.50	0.207	0.040	0.021	0.034	0.060	1.000	0.820	0.097	0.105	0.100	0.080	0.005
		0.70	0.105	1.00	10	-	10	-	6	10.2	6	10.2	22.08	0.265	0.044	0.023	0.038	0.065	1.140	0.904	0.106	0.110	0.110	0.085	0.005		
		0.80	0.115	1.00	10	-	10	-	6	11.4	6	11.4	23.84	0.330	0.048	0.025	0.042	0.070	1.280	1.060	0.116	0.125	0.120	0.090	0.005		
		0.90	0.125	1.00	10	-	10	-	6	9.5	6	12.1	29.09	0.402	0.053	0.028	0.045	0.075	1.420	1.180	0.125	0.135	0.130	0.095	0.005		
		1.00	0.130	1.00	10	-	10	-	8	11.5	6	9.5	50.90	0.462	0.055	0.029	0.046	0.078	1.540	1.290	0.130	0.138	0.135	0.095	0.005		
		1.10	0.135	1.00	-	20	10	-	8	11.5	6	8.5	46.68	0.523	0.057	0.030	0.048	0.081	1.660	1.400	0.135	0.140	0.140	0.095	0.005		
		1.20	0.150	1.00	-	20	-	20	10	14.0	8	11.5	64.11	0.636	0.063	0.033	0.054	0.090	1.820	1.530	0.155	0.140	0.160	0.095	0.005		
		1.40	0.160	1.00	-	20	-	20	10	10.5	10	14.0	87.19	0.784	0.067	0.035	0.058	0.095	2.020	1.730	0.155	0.150	0.160	0.105	0.005		
		420	IV (**)	0.60	0.095	1.00	10	-	10	-	6	10.0	6	10.0	19.50	0.207	0.040	0.021	0.034	0.060	1.000	0.820	0.097	0.105	0.100	0.080	0.005
				0.70	0.105	1.00	10	-	10	-	6	9.5	6	10.2	22.46	0.265	0.044	0.023	0.038	0.065	1.140	0.940	0.106	0.110	0.110	0.085	0.005
0.80	0.115			1.00	-	20	10	-	8	10.0	6	8.0	34.68	0.330	0.048	0.025	0.042	0.070	1.280	1.060	0.116	0.125	0.120	0.090	0.005		
0.90	0.125			1.00	-	20	-	20	8	8.5	8	11.5	48.03	0.402	0.053	0.028	0.045	0.075	1.420	1.180	0.126	0.135	0.130	0.095	0.005		
1.00	0.135			1.00	-	20	-	20	10	11.0	8	12.5	55.88	0.482	0.057	0.030	0.048	0.078	1.550	1.300	0.130	0.138	0.135	0.095	0.005		
1.10	0.135			1.00	-	20	-	20	10	10.0	10	13.3	71.32	0.523	0.057	0.030	0.048	0.081	1.660	1.400	0.135	0.140	0.140	0.095	0.005		
1.20	0.150			1.00	-	20	-	20	12	11.0	10	10.5	91.59	0.636	0.063	0.033	0.054	0.090	1.820	1.530	0.155	0.140	0.160	0.095	0.005		
1.40	0.160			1.00	-	20	-	20	12	9.0	12	12.0	123.85	0.784	0.067	0.035	0.058	0.095	2.050	1.740	0.164	0.155	0.170	0.110	0.005		
1.60	0.175			1.00	-	20	-	20	12	7.5	12	10.0	162.72	0.975	0.074	0.038	0.063	0.105	2.300	1.960	0.164	0.165	0.170	0.120	0.005		

### CAÑO TIPO A



TAPADA MINIMA EN EL EJE	
BAJO PAVIMENTO FLEXIBLE	MINIMA 0.60 m.
BAJO PAVIMENTO RIGIDO	D - 0.60 a 0.90 mínimo 0.35 m. D - 1.00 a 1.60 mínimo 0.40 m.

### DETERMINACION DE LA CLASE DE CAÑO PARA CADA DIAMETRO EN FUNCION DE LA TAPADA.

D CAÑO (m)	CLASE I ACCESOS	CLASE II	CLASE III	CLASE IV
	TAPADA MAXIMA EN METROS.			
0.60 - 0.70	5.80	7.30	10.00	14.30
0.80 - 0.90	5.80	7.60	10.40	15.00
1.00	5.80	7.60	10.50	15.10
1.10 - 1.20	5.80	7.60	10.70	15.20
1.40 - 1.60	6.10	7.60	10.70	15.50

NOTA: - EL DISEÑO HIDRÁULICO SE EFECTUARÁ PARA CADA CASO EN PARTICULAR.

REEMPLAZA AL PLANO TIPO N° 3488 - BIS 2 - D.P.V.

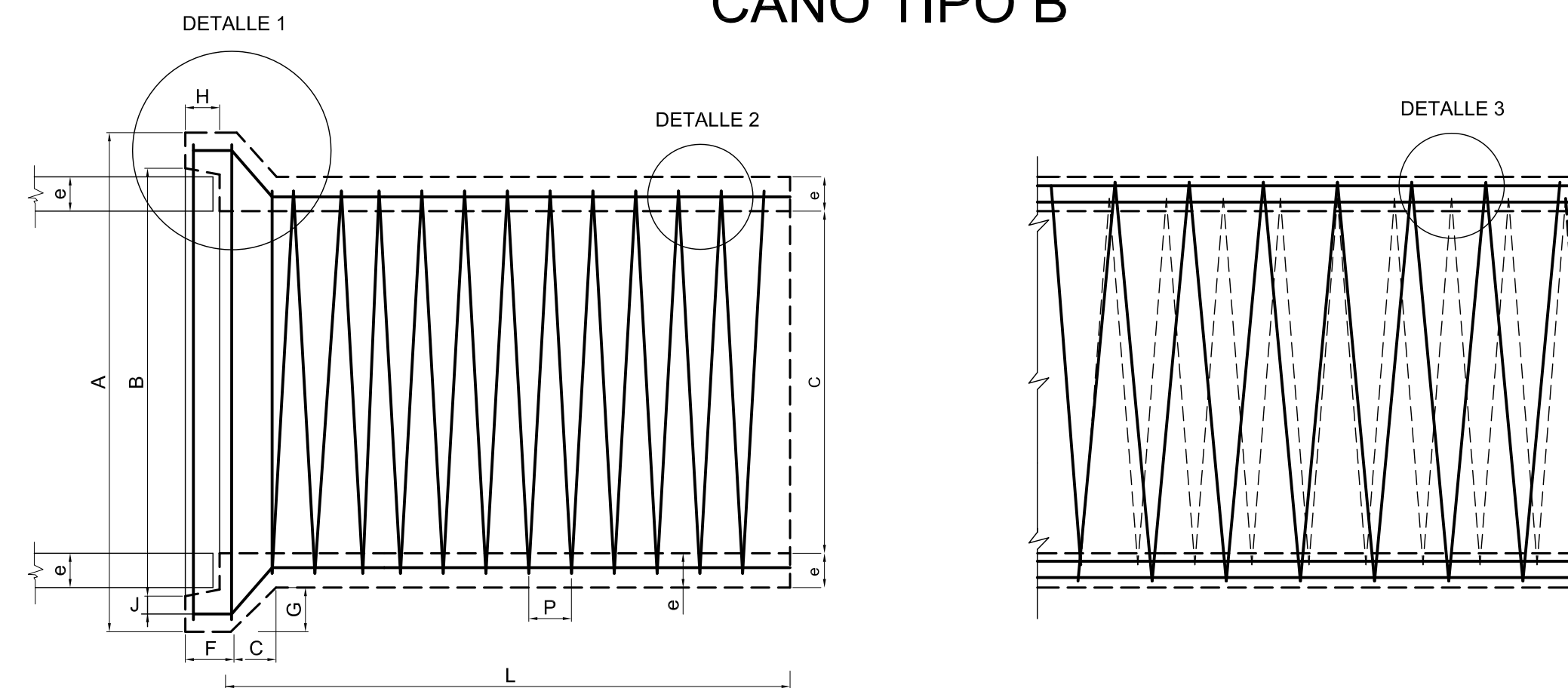
PROVINCIA DE SANTA FE  
DIRECCIÓN PROVINCIAL DE VIALIDAD  
DIRECCIÓN DE ESTUDIOS Y PROYECTOS

PLANO TIPO  
CARACTERÍSTICAS DE LOS CAÑOS DE HORMIGÓN ARMADO PARA ALCANTARILLAS Y DESAGÜES

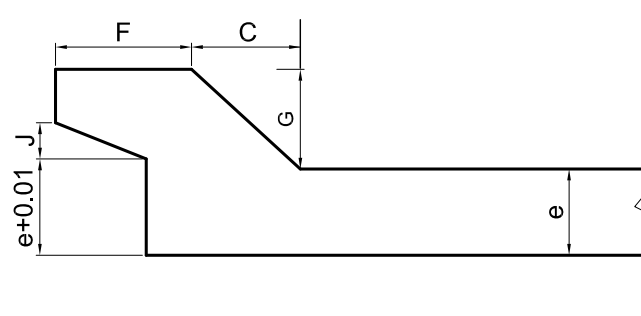
FECHA: ABRIL DE 2007  
DIRECTOR: ING. O. CONTURSI

PLANO N°: 8508  
ESCALA:  
PROYECTISTA: D.N.V.  
MODIFICACIONES: D.P.V.  
DIBUJO:

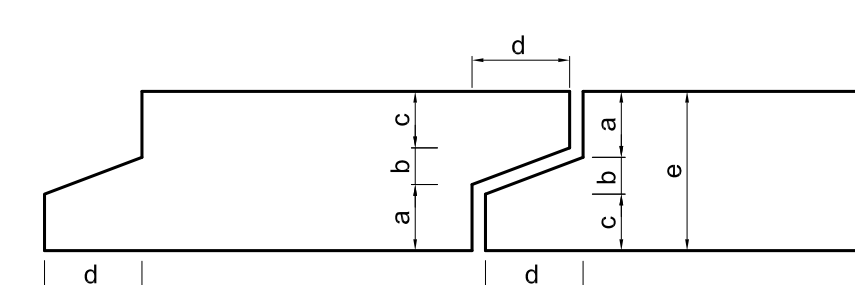
### CAÑO TIPO B



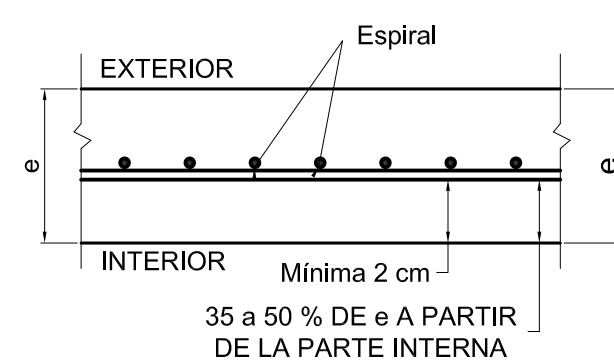
### DETALLE 1



### DETALLE DE JUNTAS



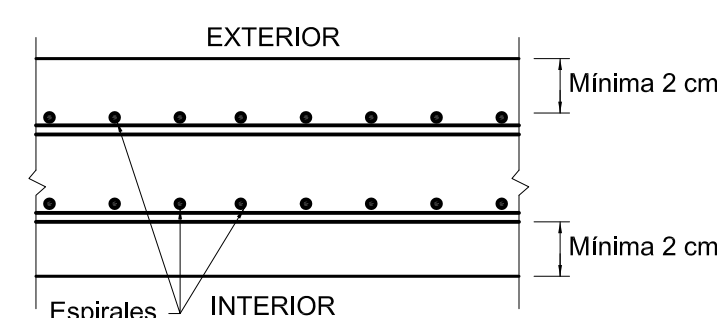
### DETALLE 2

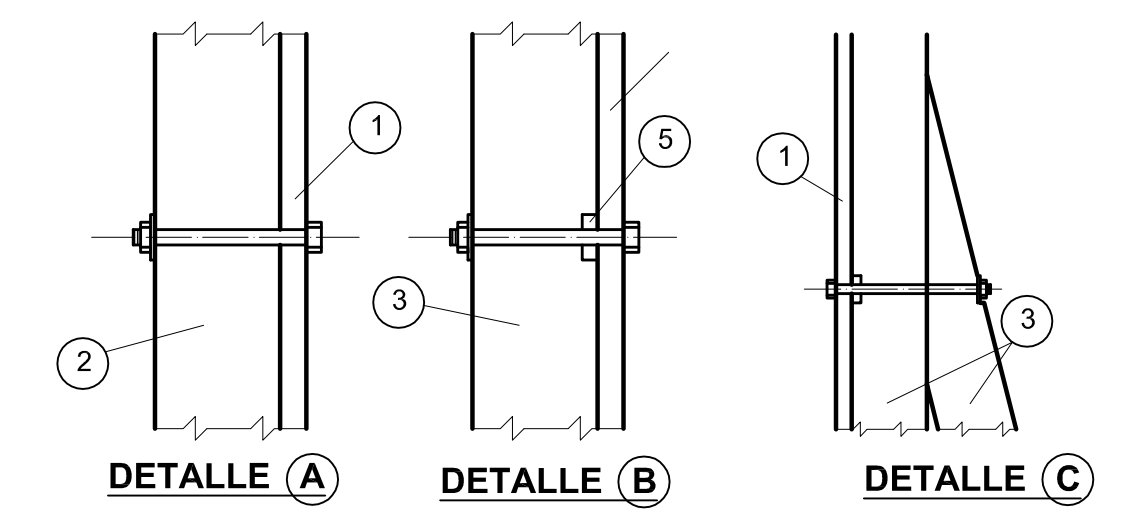
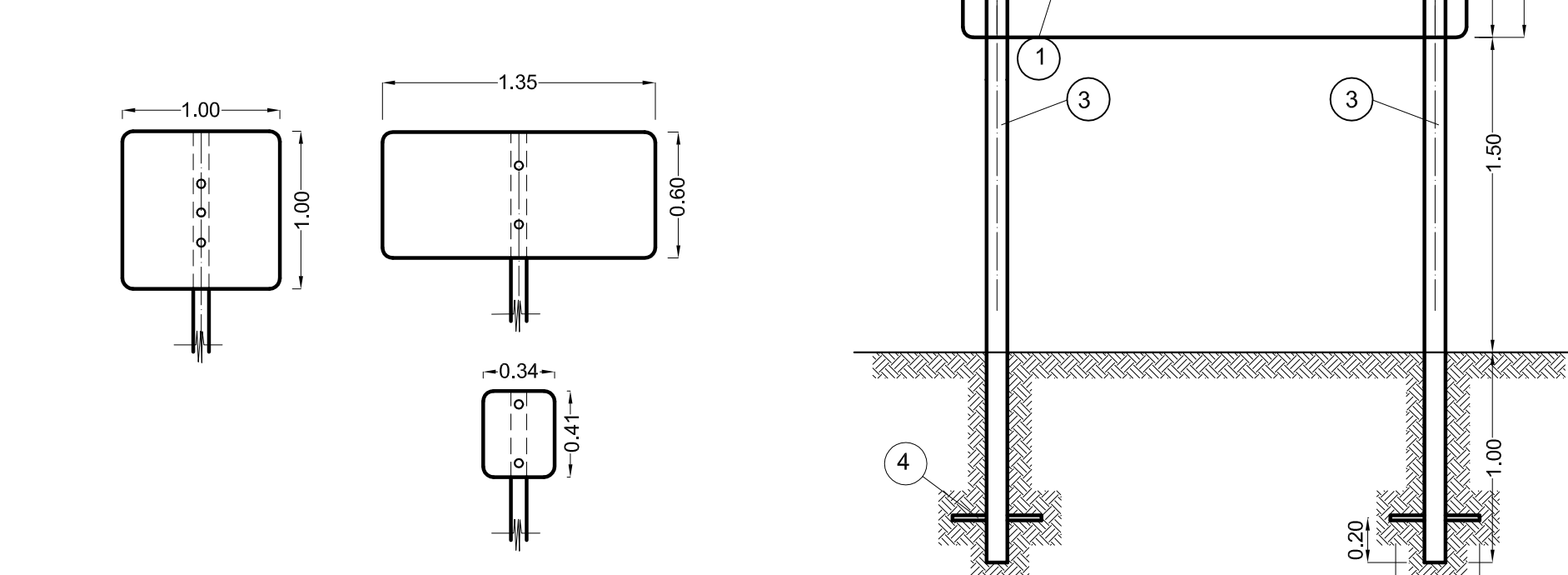
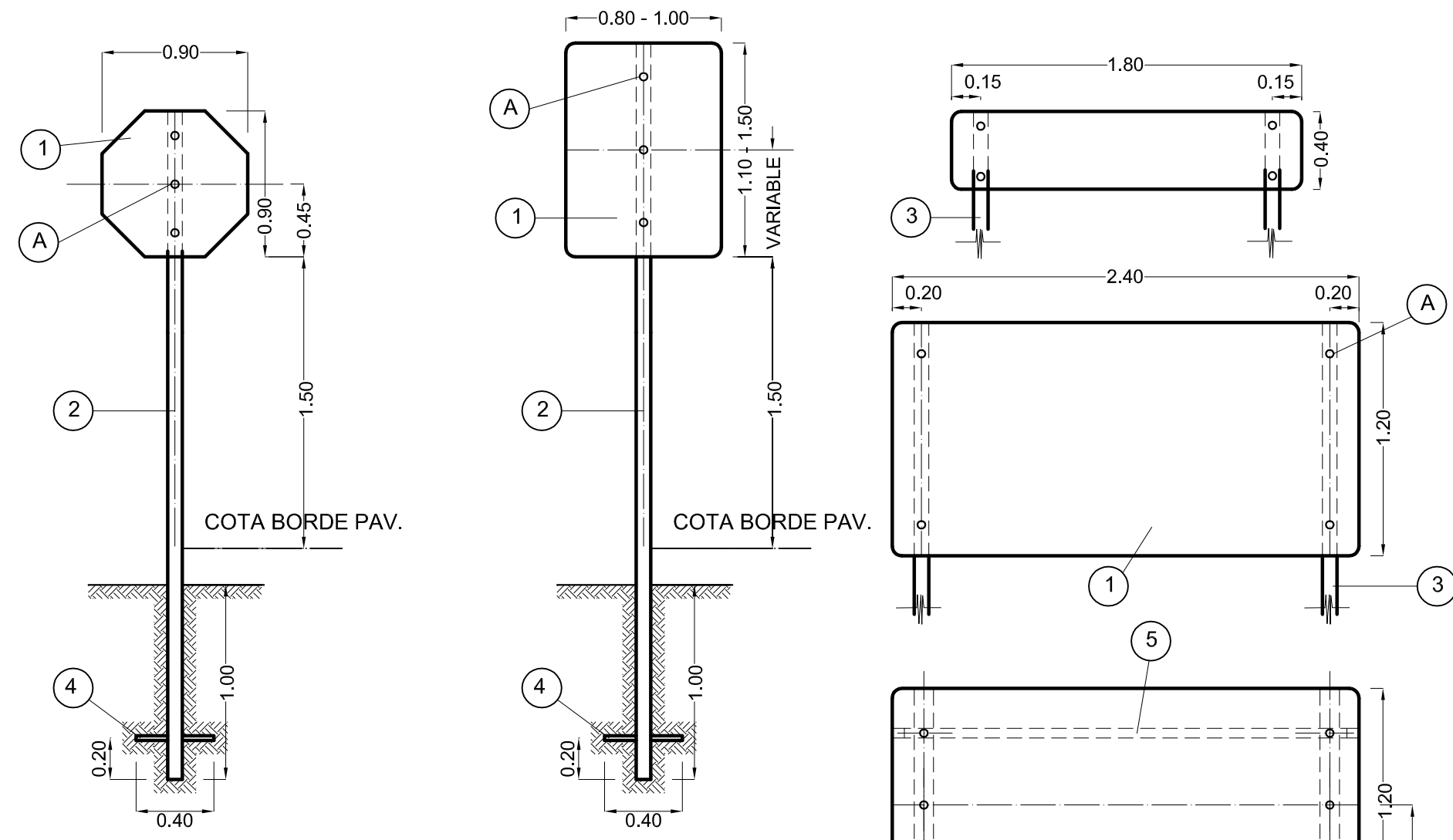
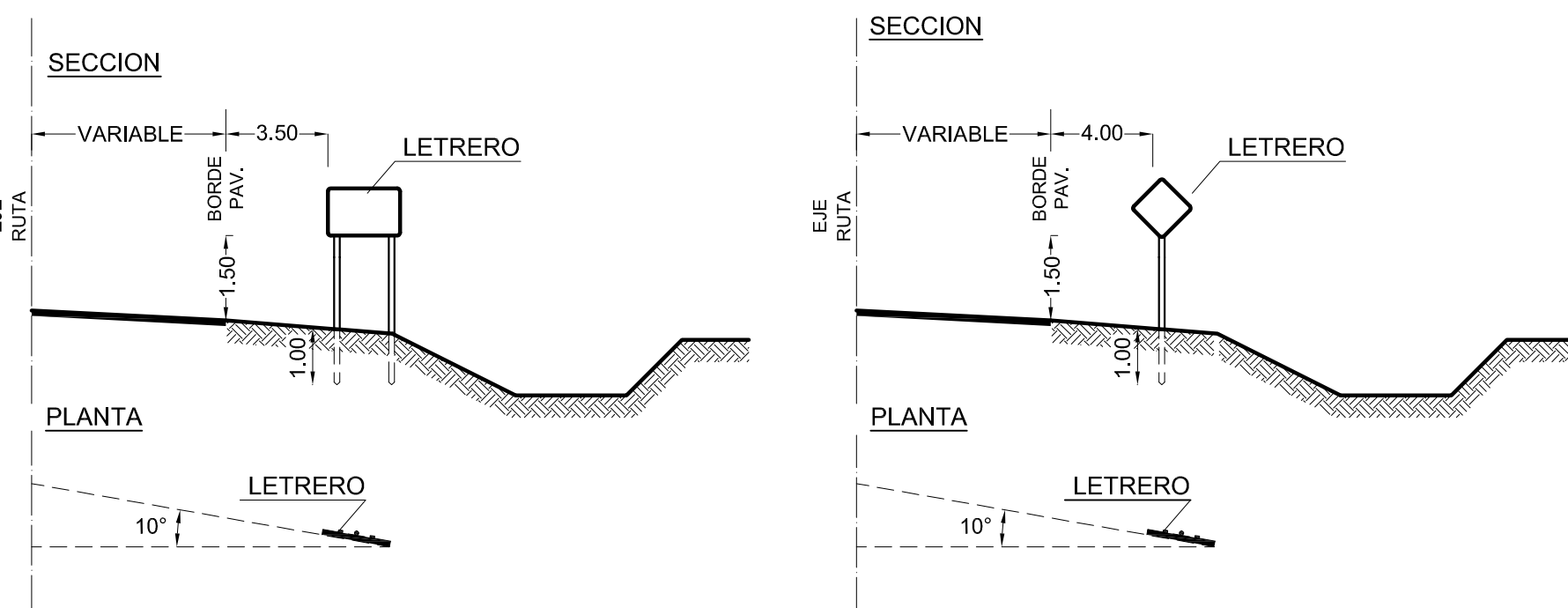
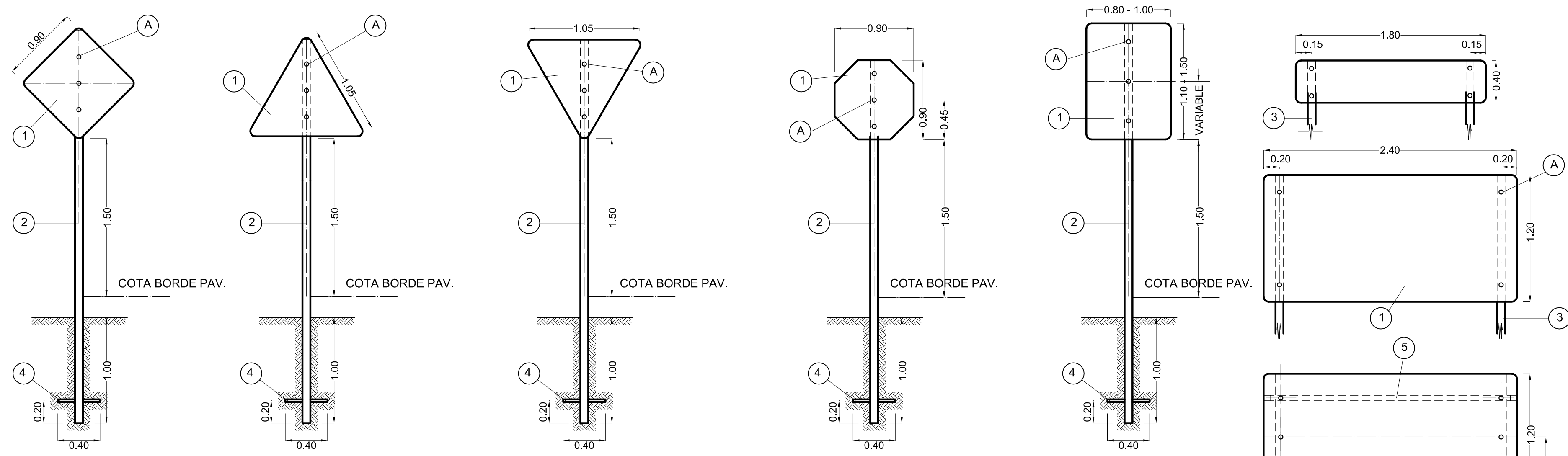


PENDIENTE ÚNICA DE COLOCACIÓN: 1 % (UNO POR CIENTO)

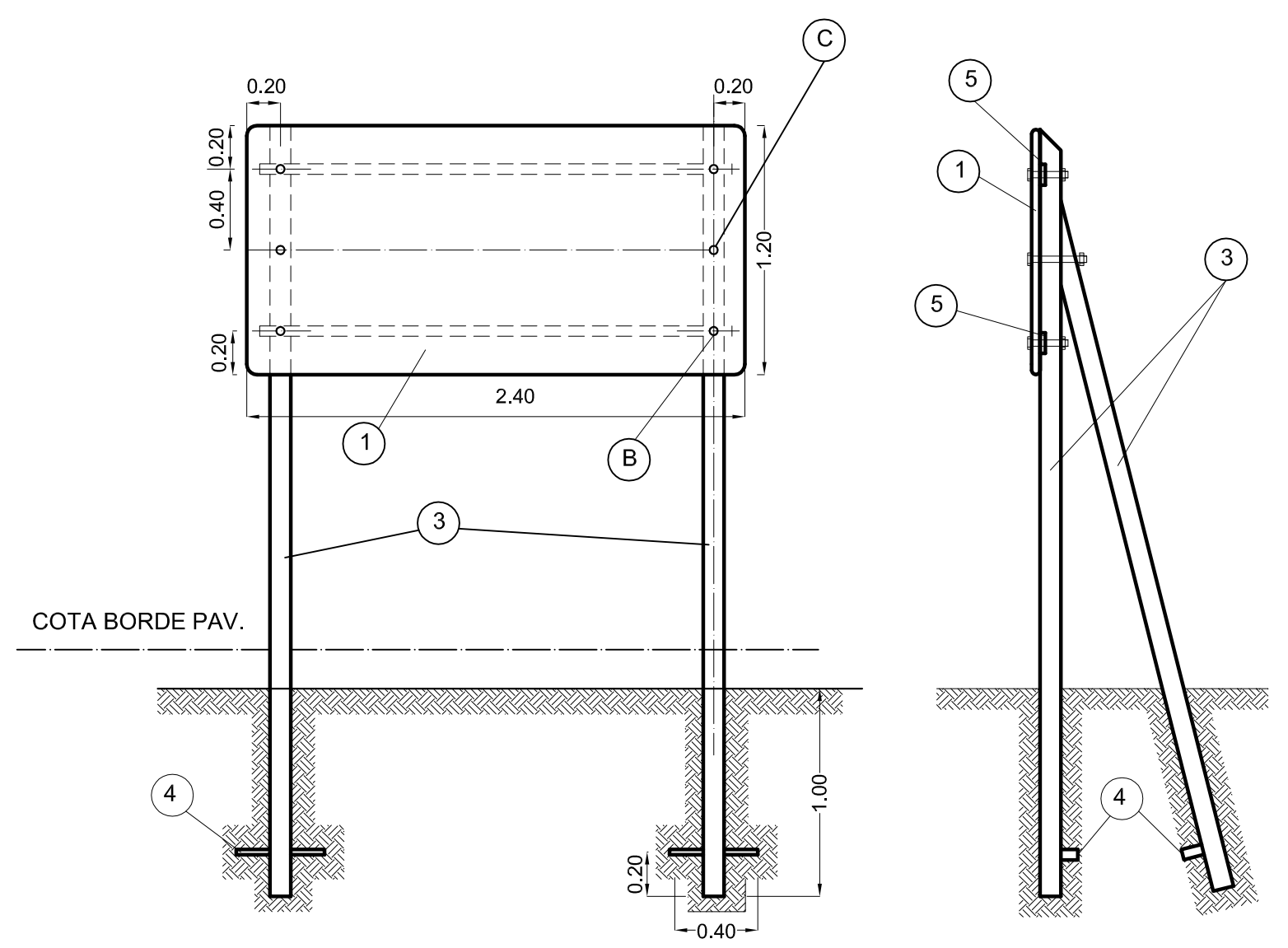
- \* HORMIGÓN TIPO H-30 S/CIRSOC 201 (con cemento A.R.S.) PARA CLASE I, II Y III.-
- \*\* HORMIGÓN TIPO H-38 S/CIRSOC 201 (con cemento A.R.S.) PARA CLASE IV.-
- ACERO TIPO III - ADN 420 - 500.-
- RECUBRIMIENTO MÍNIMO DE ARMADURAS: 2 cm.

### DETALLE 3





- REFERENCIAS**
- ① PLANCHA CHAPA ALUMINIO ESPESOR 3.17mm.
  - ② TIRANTE MADERA DURA - ESCUADRIA 3"x3".
  - ③ TIRANTE MADERA DURA - ESCUADRIA 3"x3" O 4"x4".
  - ④ CRUCETA ANCLAJE MADERA DURA 1"x1"x0.40m.
  - ⑤ REFUERZO MADERA DURA 1"x2" POR ANCHO LETRERO.



ANTECEDENTES:  
CODIGO DE SEÑALES DNV-REEMPLAZA A 8509

DPV SANTA FE  
PROVINCIA DE SANTA FE  
DIRECCION PROVINCIAL DE VIALIDAD  
DIRECCION GENERAL DE PROYECTOS

PLANO TIPO

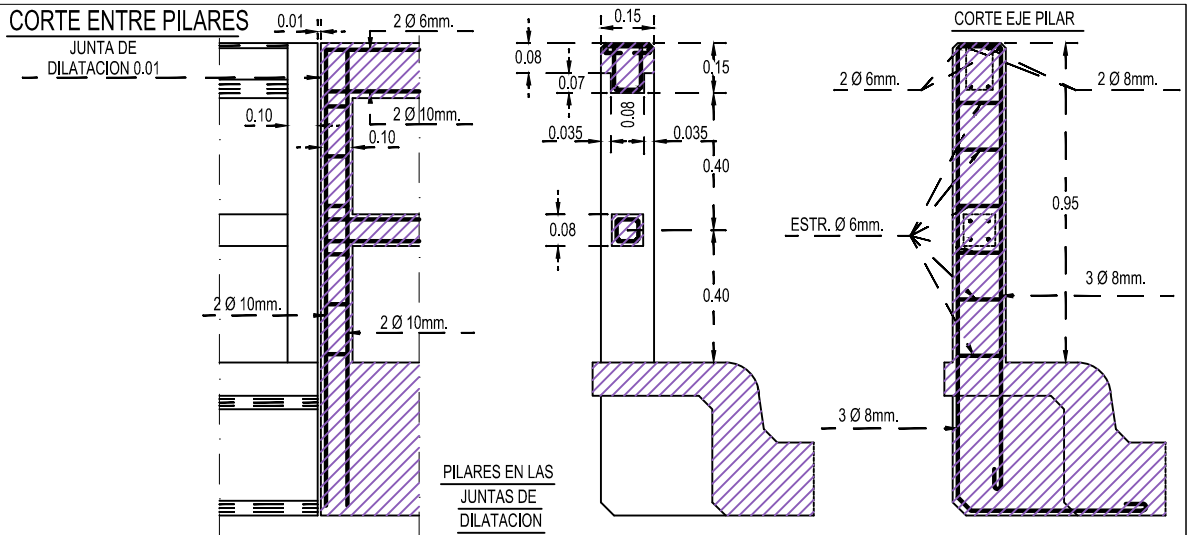
PLANO N° 8509 BIS  
ESCALA: S/ESCALA

PROYECTISTA: ING. F. SECCO ERMACORA  
OPERADOR: DIBUJO: Téc. M. TOMAS

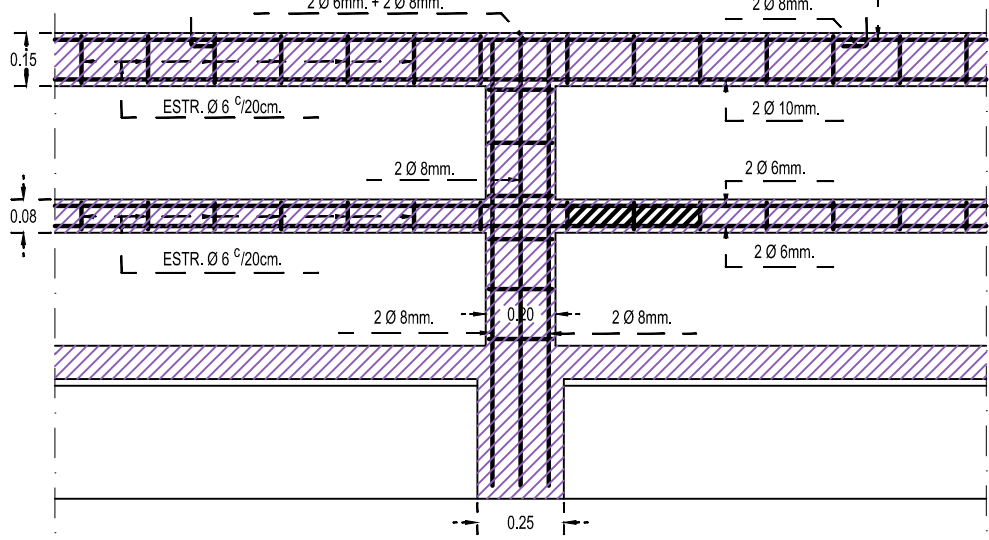
FECHA: JUNIO 2017 DIRECTOR GRAL: Ing. O. CONTURSI

**SEÑALIZACION VERTICAL**  
**LETREROS EMPLAZAMIENTO TRANSVERSAL DE SEÑALES**

**SIMBOLOGÍA, TIPO Y TAMAÑO DE LETRA S/ MANUAL DE SEÑALAMIENTO VERTICAL DNV (VERSION 2017)**

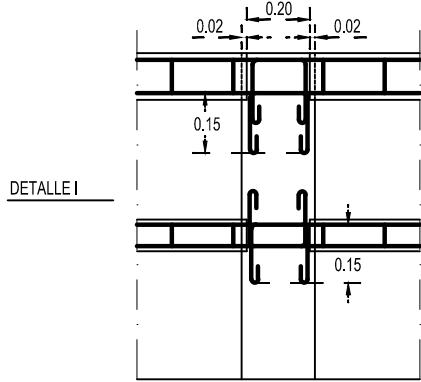


ESCALA: 1:20



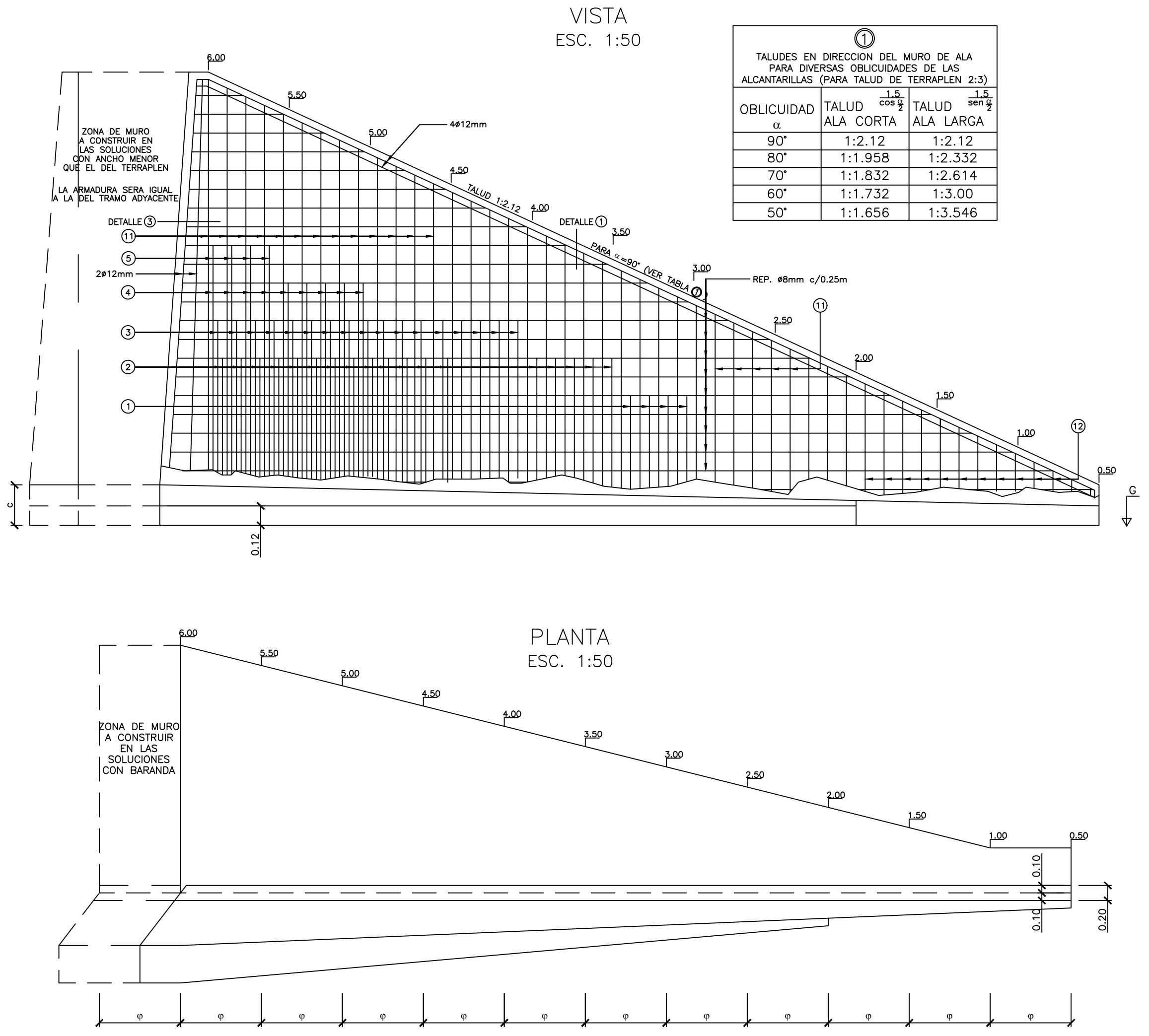
PLANTA

DISTANCIA MAXIMA ENTRE PILARES 2.50m.

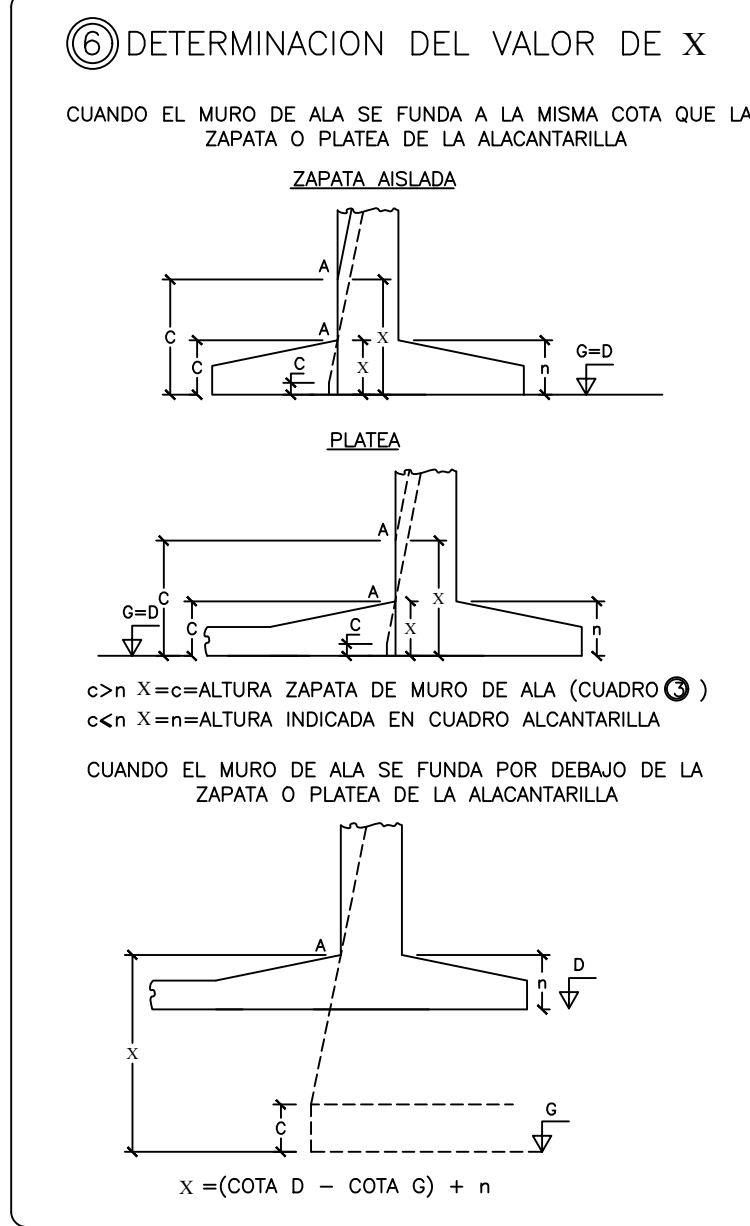
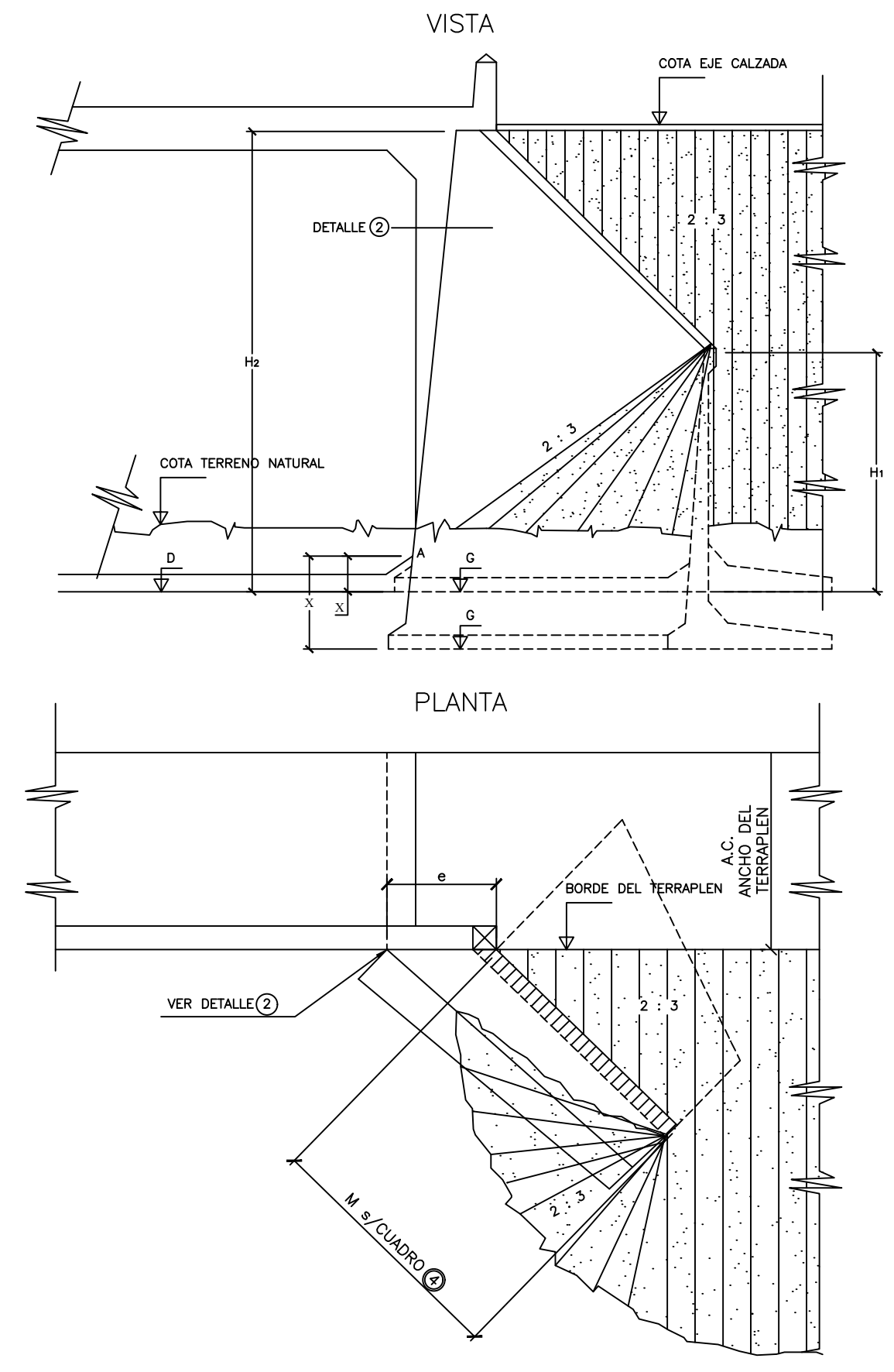


- NOTA:**
- 1 - EL PILAR SE HORMIGONARA EN SITIO.
  - 2 - LOS ELEMENTOS HORIZONTALES DE LA BARANDA PODRAN SER PREMOLDEADOS, DEBIENDO SER EMPALMADAS LAS ARMADURAS SEGUN SE INDICA EN EL DETALLE 1.- LAS PIEZAS PREMOLDEADAS SEGUN SE INDICA EN EL DETALLE 1.- LAS PIEZAS PREMOLDEADAS PENETRARAN 2cm EN LOS PILARES A HORMIGONEAR.
  - 3 - EN LOS PILARES EN LA JUNTA DE DILATACION, LAS ARMADURAS DE LOS ELEMENTOS HORIZONTALES DE LA BARANDA, TENDRAN UNA LONGITUD DE ANCLAJE EN EL PILAR 40 DIAMETROS.
  - 4 - LAS JUNTAS DE DILATACION DE LA BARANDA SE COLOCARAN: EN CORRESPONDENCIA DE TODOS LOS PILARES DEL PUENTE; ADEMAS EN LAS ARTICULACIONES DE LOS TRAMOS SUSPENDIDOS DE LAS VIGAS GERBER Y EN LOS CENTROS DE LOS TRAMOS DE LUZ SUPERIOR A 15 METROS.
  - 5 - HORMIGON H17, ACERO TIPO III DN.

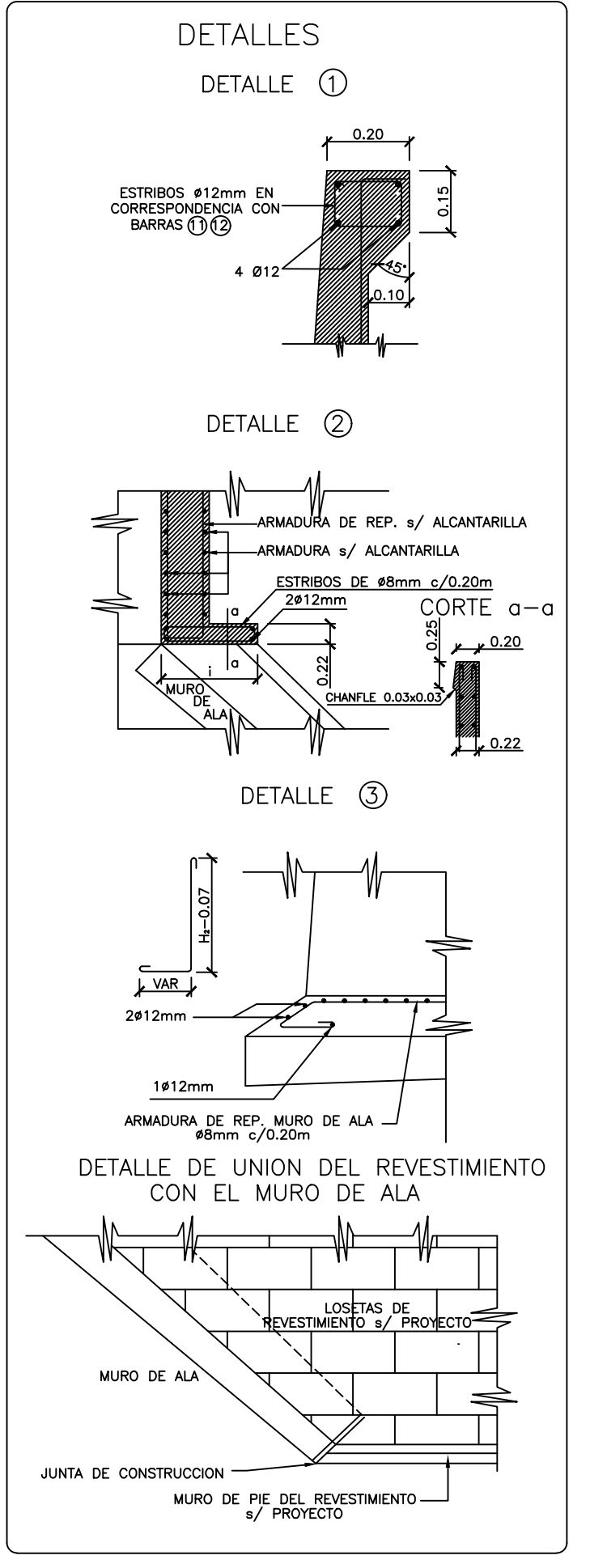
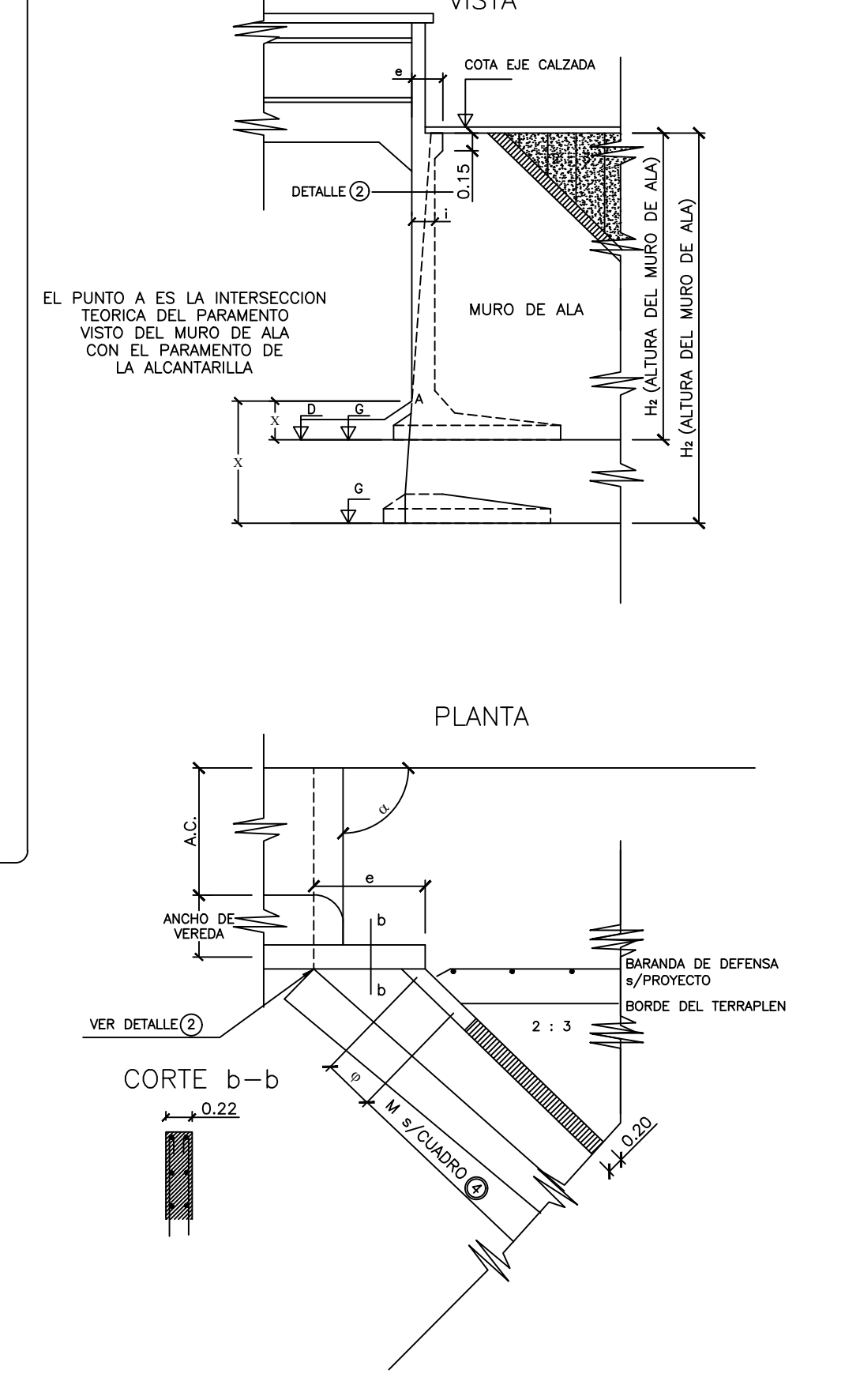
DISTRIBUCION DE LA ARMADURA  
(DIBUJO PARA ALCANTARILLA RECTA  $\phi=1.06 \alpha=90^\circ$ )



UNION ALCANTARILLA CON MURO DE ALA  
PARA ALCANTARILLAS CON ANCHO IGUAL AL DEL TERRAPLEN

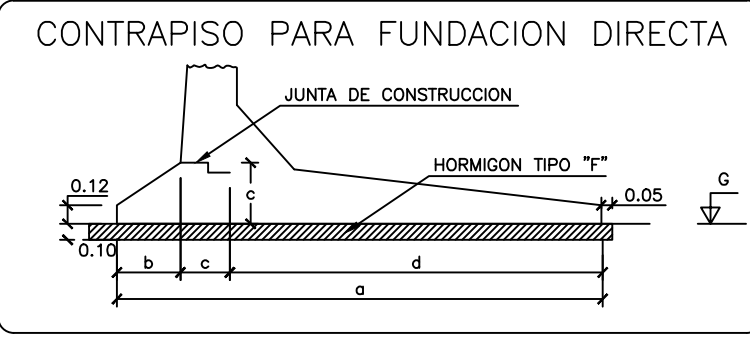
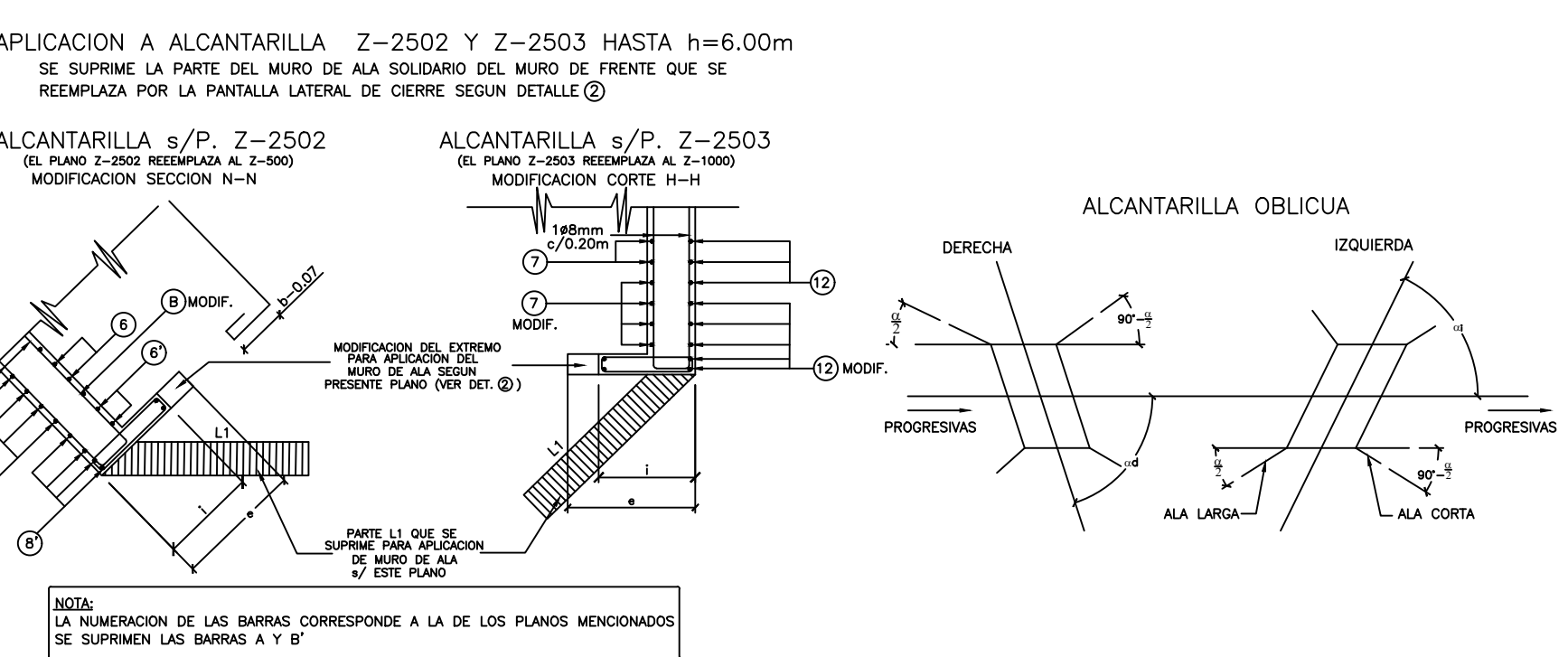
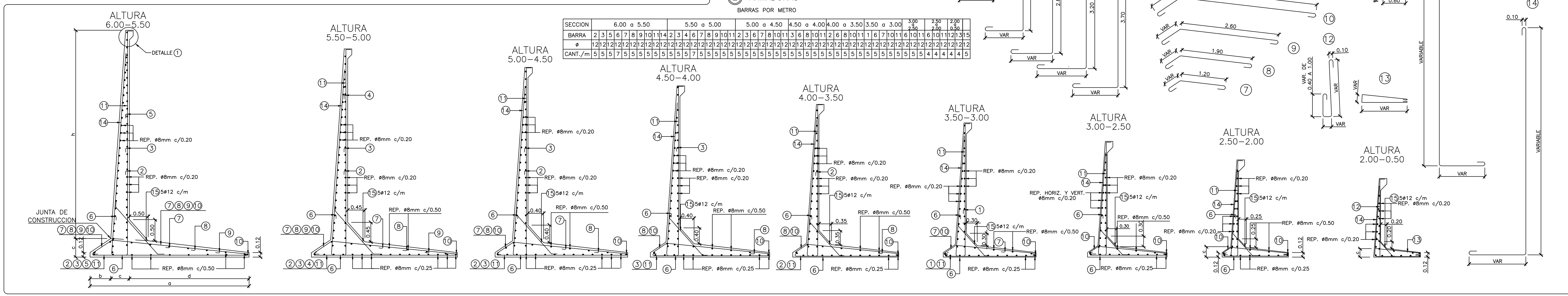


UNION ALCANTARILLA CON MURO DE ALA  
PARA ALCANTARILLAS CON ANCHO MENOR QUE EL DEL TERRAPLEN



MUROS DE ALA ESC. 1:50

② ARMADURAS BARRAS POR METRO



⑤ PRESION SOBRE EL TERRENO (EN FUNCION DE H)

HASTA H	6.00	5.00	4.00	3.00	2.00	1.00
$q_t$ kg/cm <sup>2</sup>	2.0	1.7	1.3	1.0	0.7	0.4

③ DIMENSIONES (LOS VALORES SE REDONDEARON AL CENTIMETRO)

H1/H2	6.00	5.50	5.00	4.50	4.00	3.50	3.00	2.50	2.00	1.50	1.00	0.50
a	4.20	3.85	3.50	3.15	2.80	2.45	2.10	1.75	1.40	0.98	0.69	0.65
b	0.55	0.49	0.44	0.39	0.33	0.28	0.23	0.17	0.12	-	-	-
c	0.49	0.46	0.42	0.39	0.36	0.32	0.29	0.26	0.22	0.19	0.16	0.12
d	3.15	2.88	2.62	2.36	2.10	1.83	1.57	1.31	1.05	0.78	0.52	0.52
h	5.50	5.03	4.57	4.10	3.63	3.17	2.70	2.23	1.77	1.30	0.83	0.37

NOTA: LAS ALTURAS MENORES ESTAN PREVISTAS AL EFECTO DE FACILITAR EN CASO DE CONSTRUCCION DE REVESTIMIENTO DE TALUD, EL EMPALME DEL MURO DE ALA CON EL MURO DEL PIE DEL REVESTIMIENTO DEL MURO PARA VARIACIONES DE ALTURA DE 0.50m

④ VALORES DE H1 Y H2 SE TOMAN DEL CUADRO ③ INTERPOLANDO PARA MEDIDAS INTERMEDIAS

④ CALCULO DE LA LONGITUD DEL MURO DE ALA

$M = (H2 - H1)^2 \phi$

$H1 = H2 - X$

$X = \text{CUADRO ⑥}$

OBLICUIDAD $\alpha$	TALUD ALA CORTA	TALUD ALA LARGA
90°	1.060	1.060
80°	0.979	1.166
70°	0.916	1.307
60°	0.866	1.500
50°	0.828	1.773

PARA VALORES INTERMEDIOS DE  $\alpha$  SE INTERPOLA LINEALMENTE

LOS VALORES DE  $\phi$  DAN DIRECTAMENTE LA DISTANCIA ENTRE SECCIONES DE MURO PARA VARIACIONES DE ALTURA DE 0.50m

MATERIALES

HORMIGON CLASE "B"  $q_c > 210 \text{ kg/cm}^2$

ACERO  $q_s > 2400 \text{ kg/cm}^2$

RECUBRIMIENTO MINIMO DE ARMADURAS=3cm

SEPARACION MINIMA ENTRE BARRAS=4cm

DATOS A ELABORAR EN EL PROYECTO

ALCANTARILLA s/ PLANO .....

MURO X-1676

COTA DE FUNDACION (ALCANTARILLA "D" Y MURO DE ALA "G")

CON O SIN BARRANDA

ALTURAS H1 Y H2

LONGITUD DE CADA MURO

CON O SIN REVESTIMIENTO

OBLICUIDAD  $\alpha = \dots$

MINISTERIO DE PLANIFICACION FEDERAL, INVERSION PUBLICA Y SERVICIOS.

SECRETARIA DE OBRAS PUBLICAS

VIALIDAD NACIONAL

PLANO TIPO X - 1676 - I

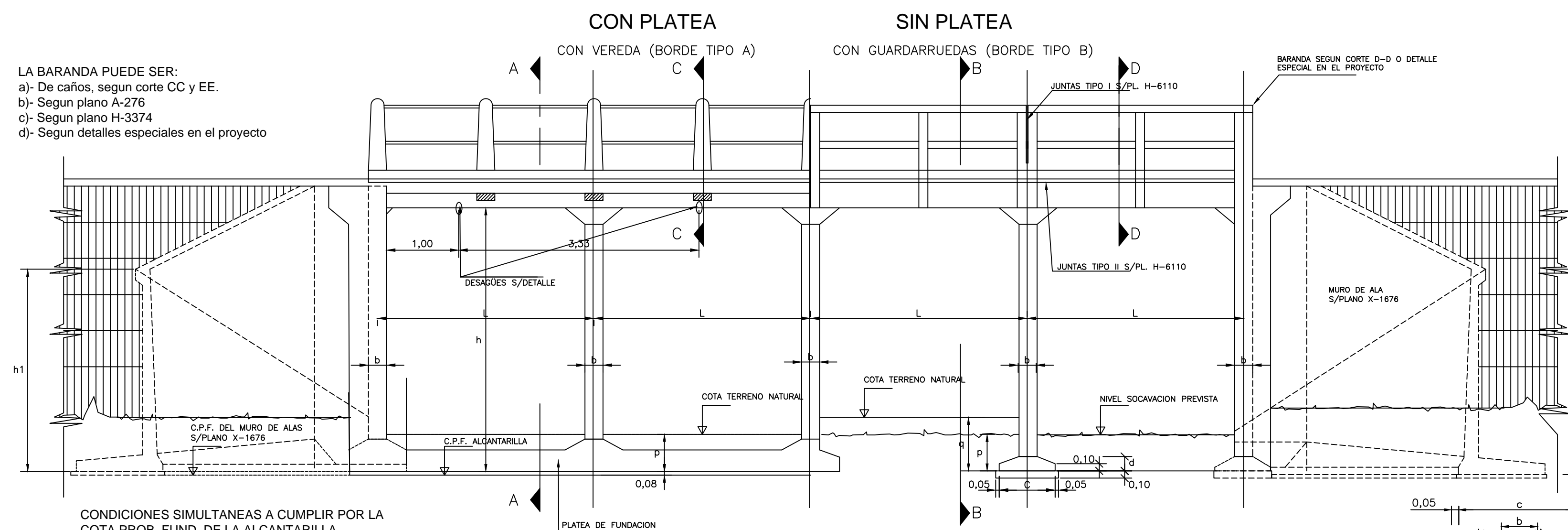
MURO DE ALA DE H° A°

ESC:

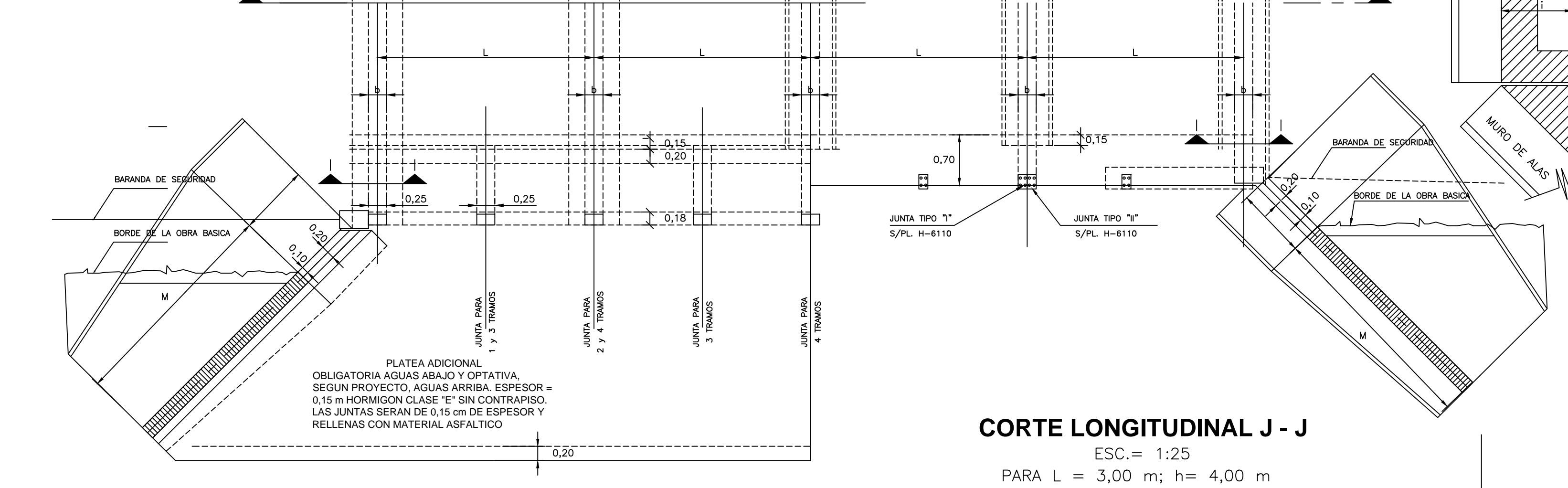
Lugar y Fecha:



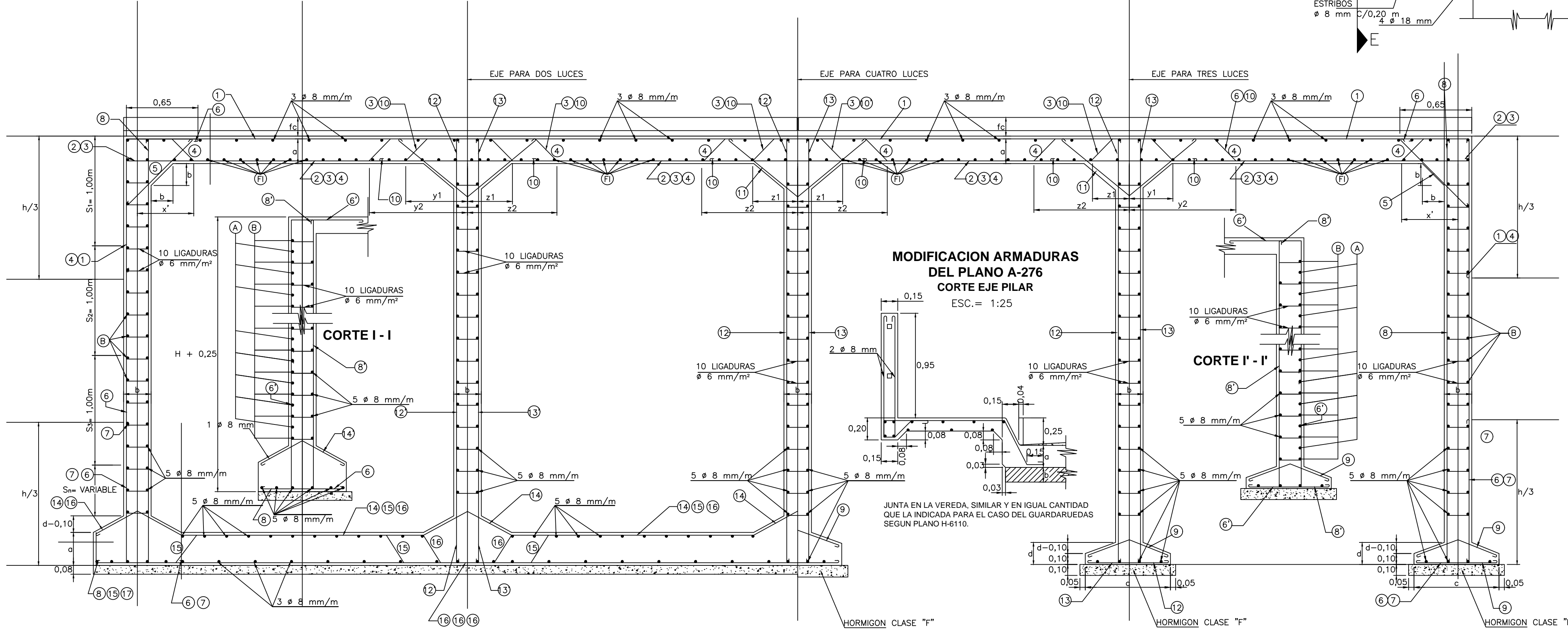
VISTA LATERAL  
ESC.= 1:50



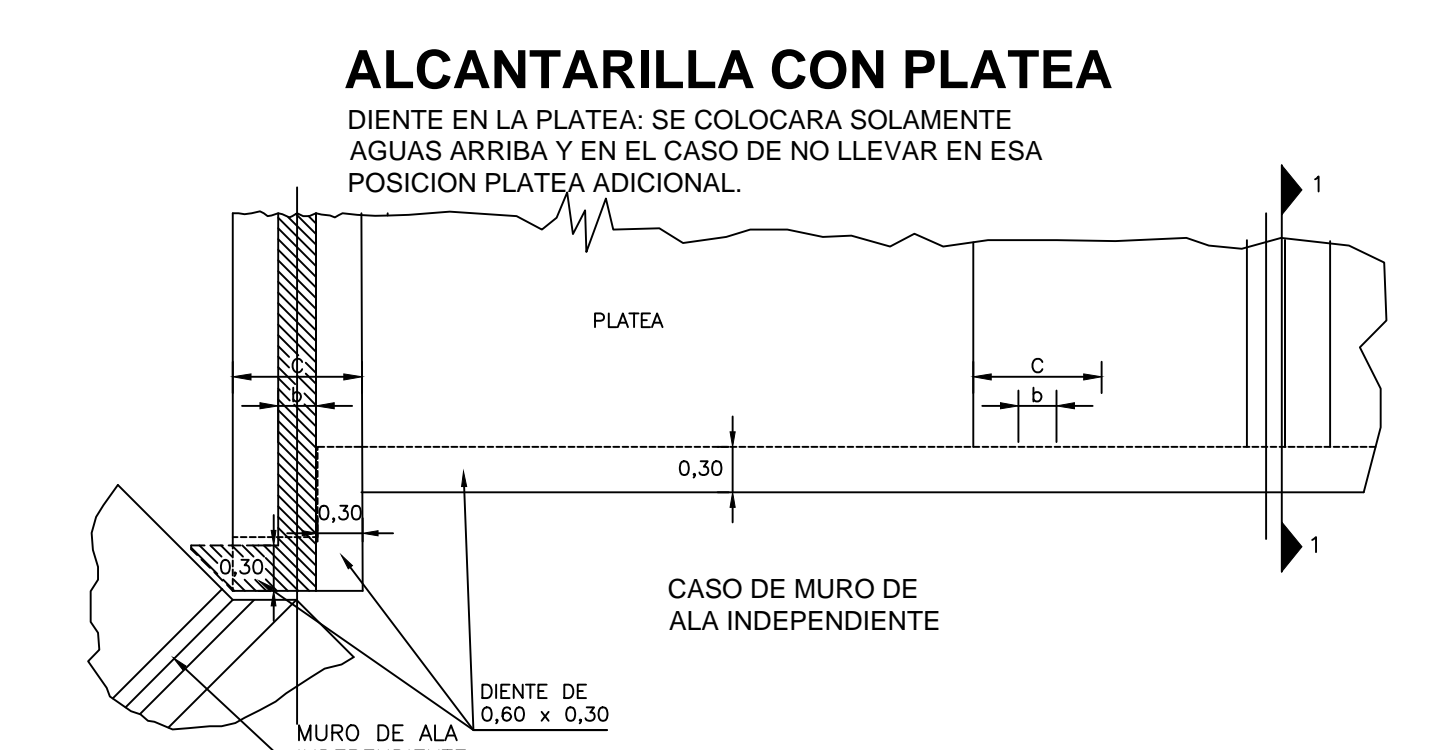
CONDICIONES SIMULTANEAS A CUMPLIR POR LA COTA PROB. FUND. DE LA ALCANTARILLA  
pm = 0,50 m qm = 1,00 m



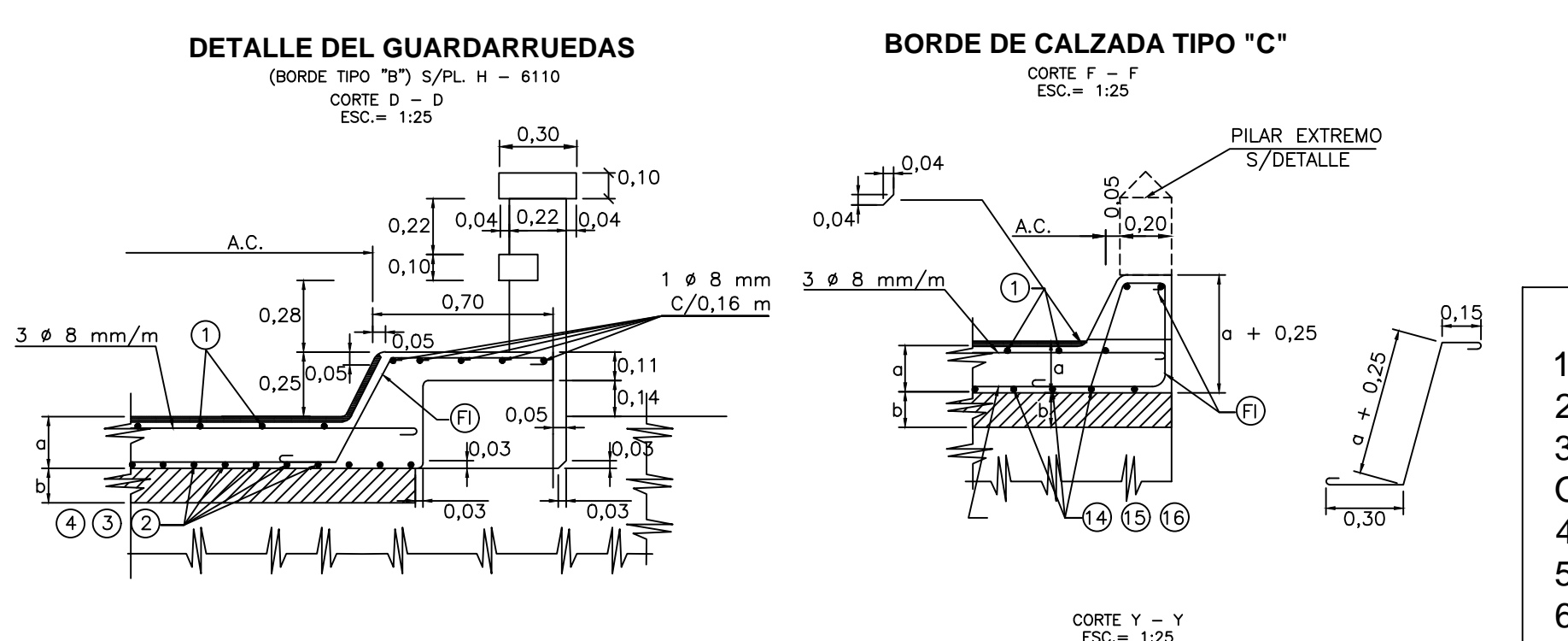
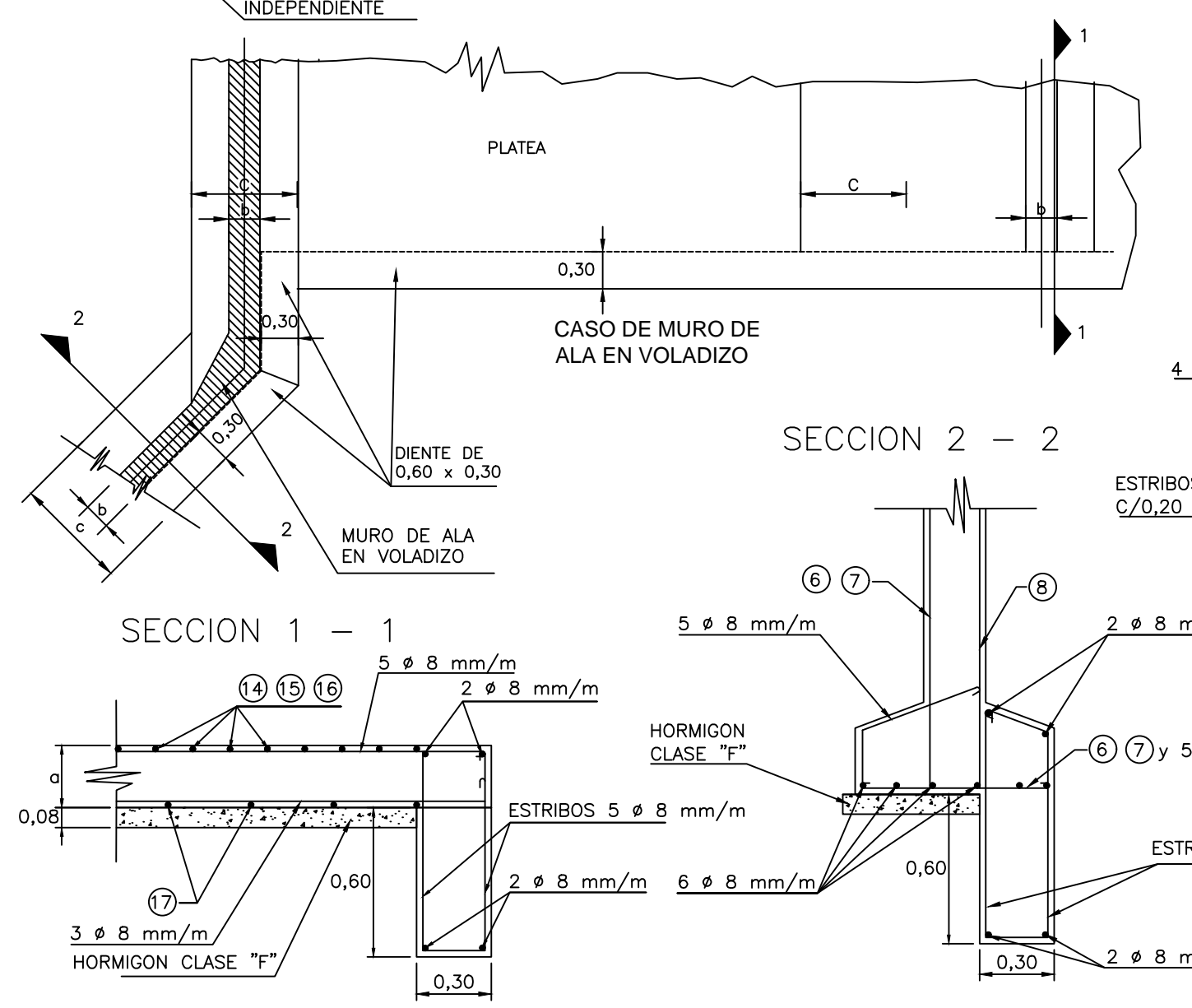
CORTE LONGITUDINAL J - J  
ESC.= 1:25  
PARA L = 3,00 m; h = 4,00 m



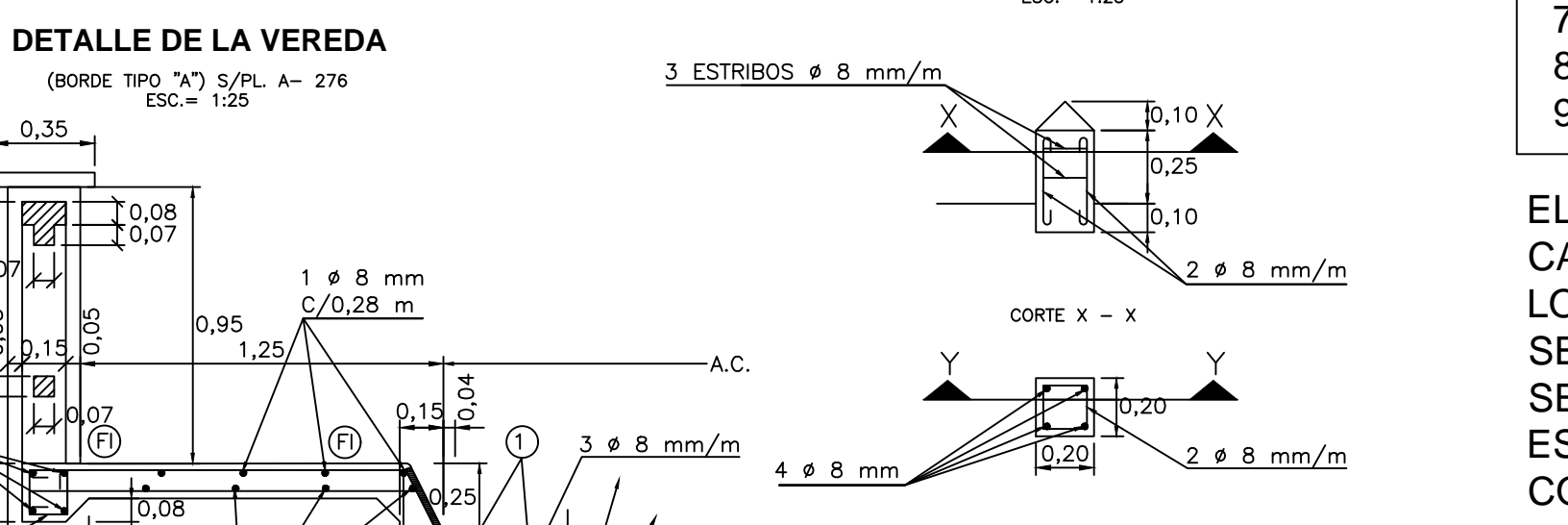
MODIFICACION ARMADURAS DEL PLANO A-276  
CORTE EJE PILAR  
ESC.= 1:25



ALCANTARILLA CON PLATEA  
DENTRO EN LA PLATEA SE COLOCARAN SOLAMENTE AGUAS ARRIBA Y EN EL CASO DE NO LLEVAR EN ESA POSICION PLATEA ADICIONAL.



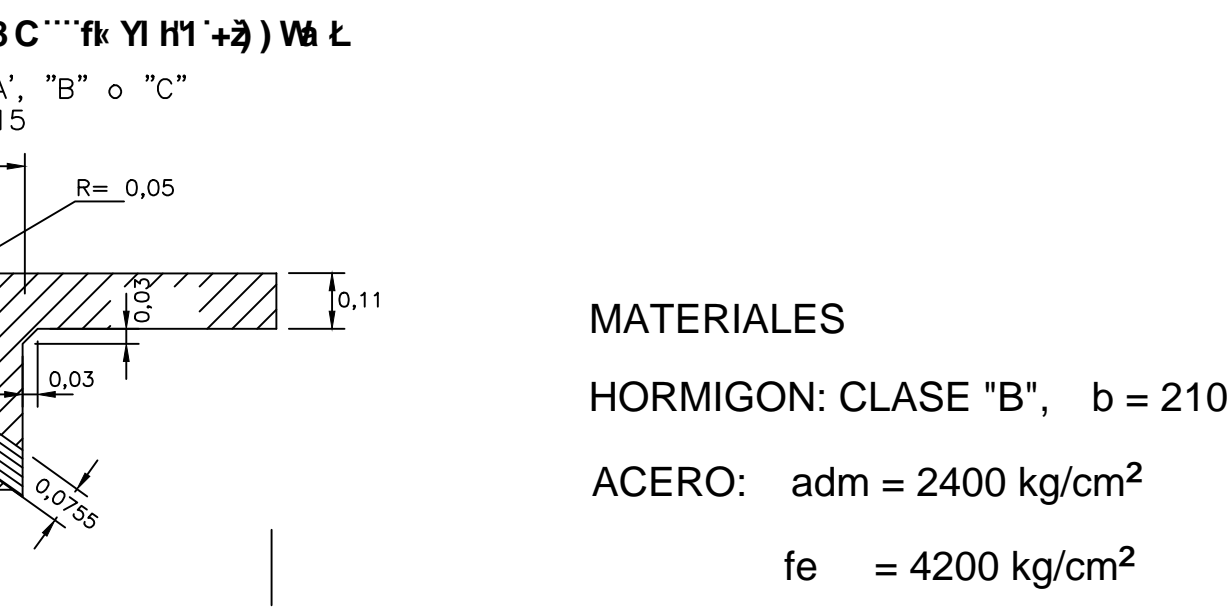
DETALLE DEL GUARDARRUEDAS (BORDE TIPO "A") S/P.L. H=610 ESC.= 1:25



DETALLE DE LA VEREDA (BORDE TIPO "A") S/P.L. A-276 ESC.= 1:25

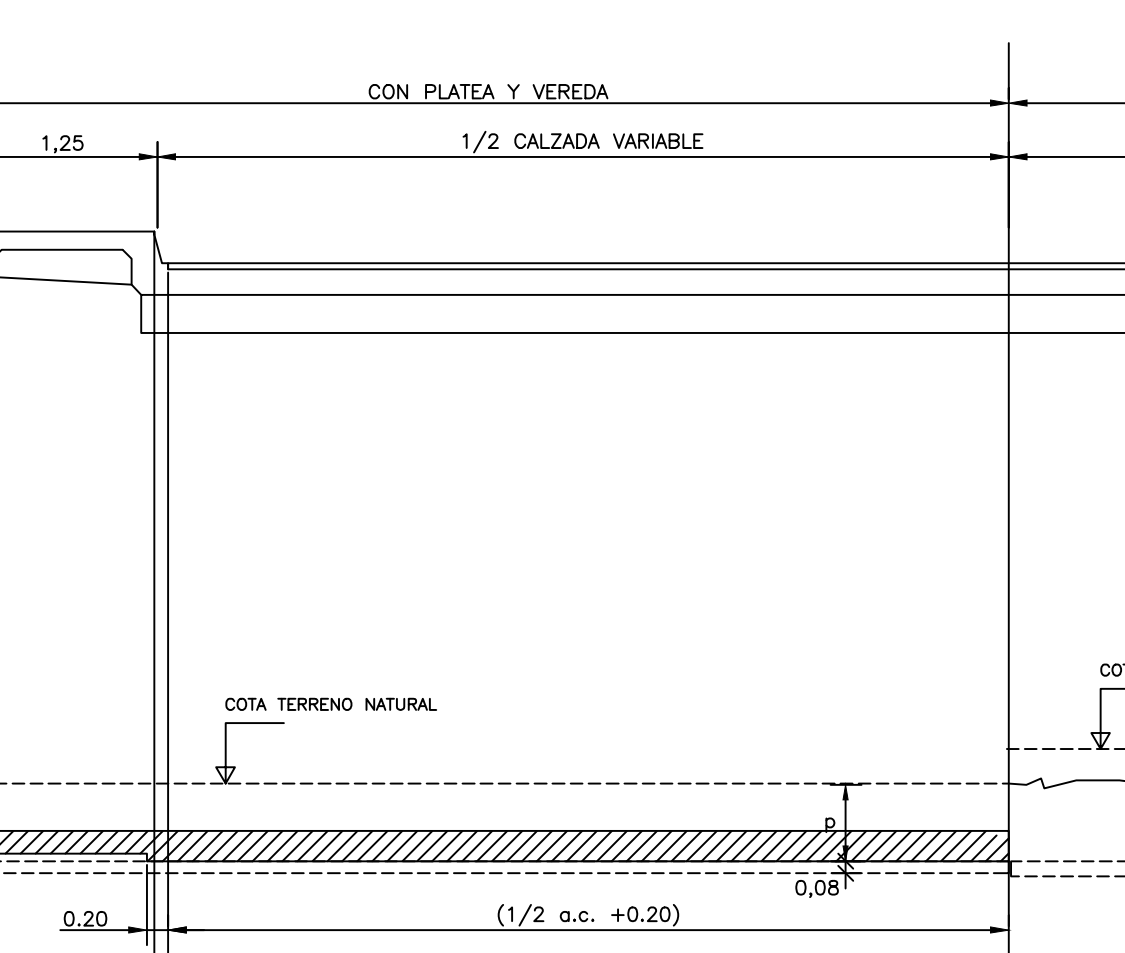
- DATOS A FIJAR EN LOS PROYECTOS
- LA LUZ DE LA ALCANTARILLA Y EL NUMERO DE TRAMOS.
  - LA ALTURA DE LA ALCANTARILLA.
  - LA COTA DE FUNDACION Y LA COTA DE TERRENO NATURAL O COTA SOCAVACION PREVISTA.
  - EL ANCHO DE LA CALZADA.
  - TIPO DE BORDE DE CALZADA: A- B o C
  - RECTA U OBLICUA
  - TIPO DE FUNDACION (CON O SIN PLATEA)
  - TIPO DE BARANDA.
  - TIPO DE MURO DE ALA Y DATOS NECESARIOS.

EL RECURBIMIENTO MINIMO DE LA ARMADURA DE LA LOSA DE CALZADA, GUARDARRUEDAS Y BARANDA SERA DE 2 cm. EL DE LOS DEMAS ELEMENTOS SERA DE 3 cm. SEPARACION MINIMA DE BARDAS SERA DE 4 cm. SE USARA HORMIGON CLASE "B" EN TODAS LAS ESTRUCTURAS, SALVO AQUELLAS DONDE SE INDIQUE OTRA COSA.

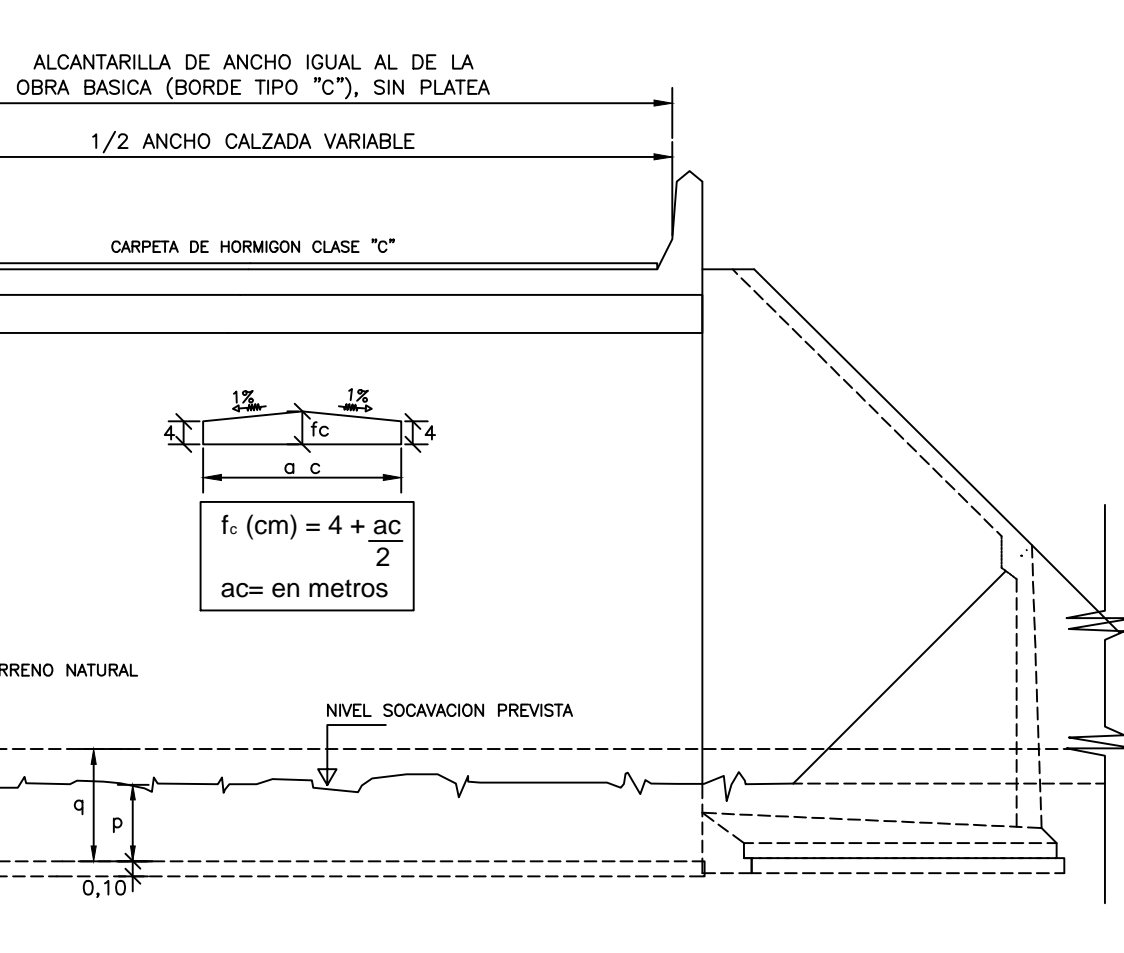


75wC 89'89'G; y9'<3; 5 @ 5B45C "H 11H'<4) V&L  
PARA BORDE TIPO "A", "B" o "C"  
ESC.= 1:15

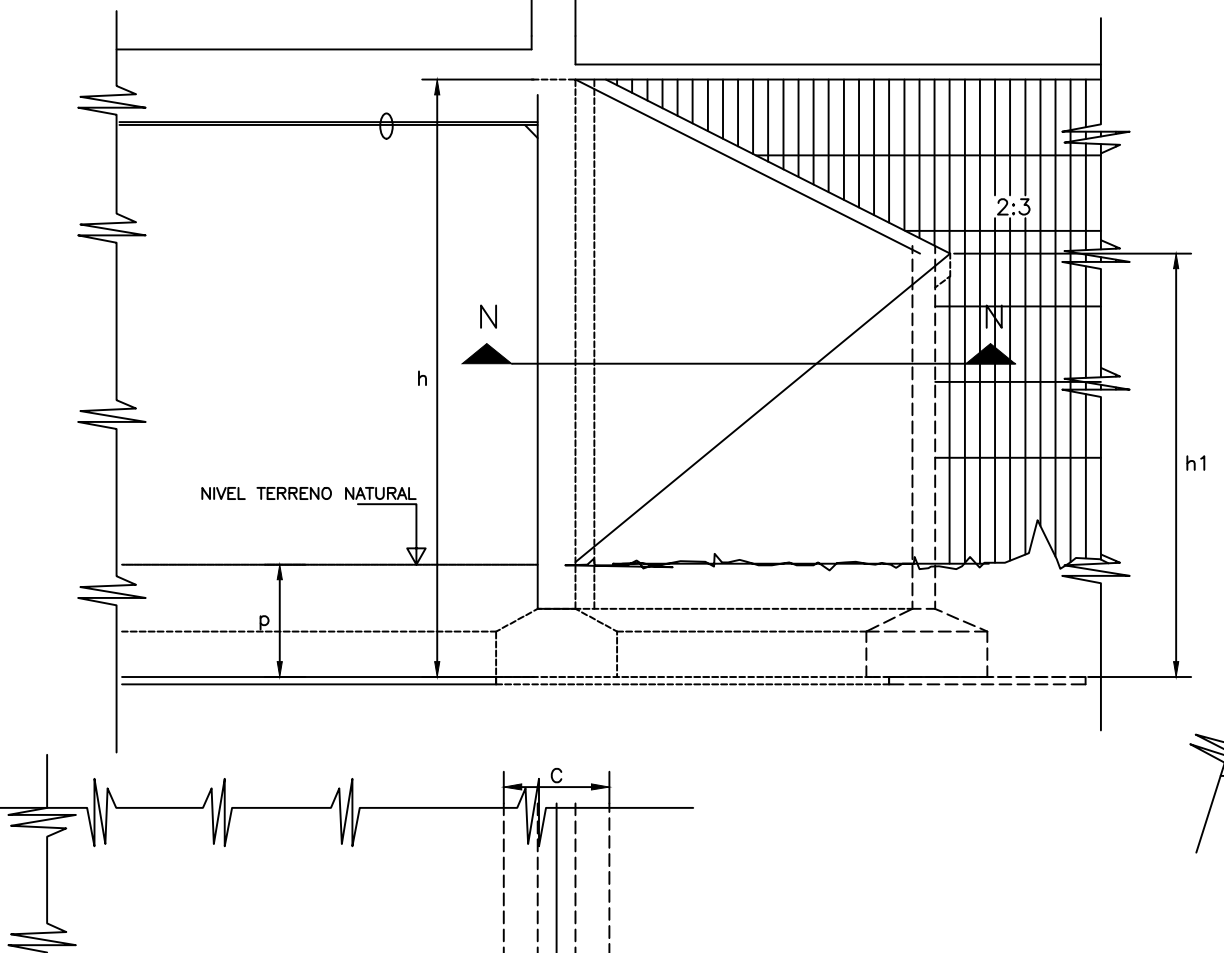
SEMI-SECCION A - A  
ESC.= 1:50



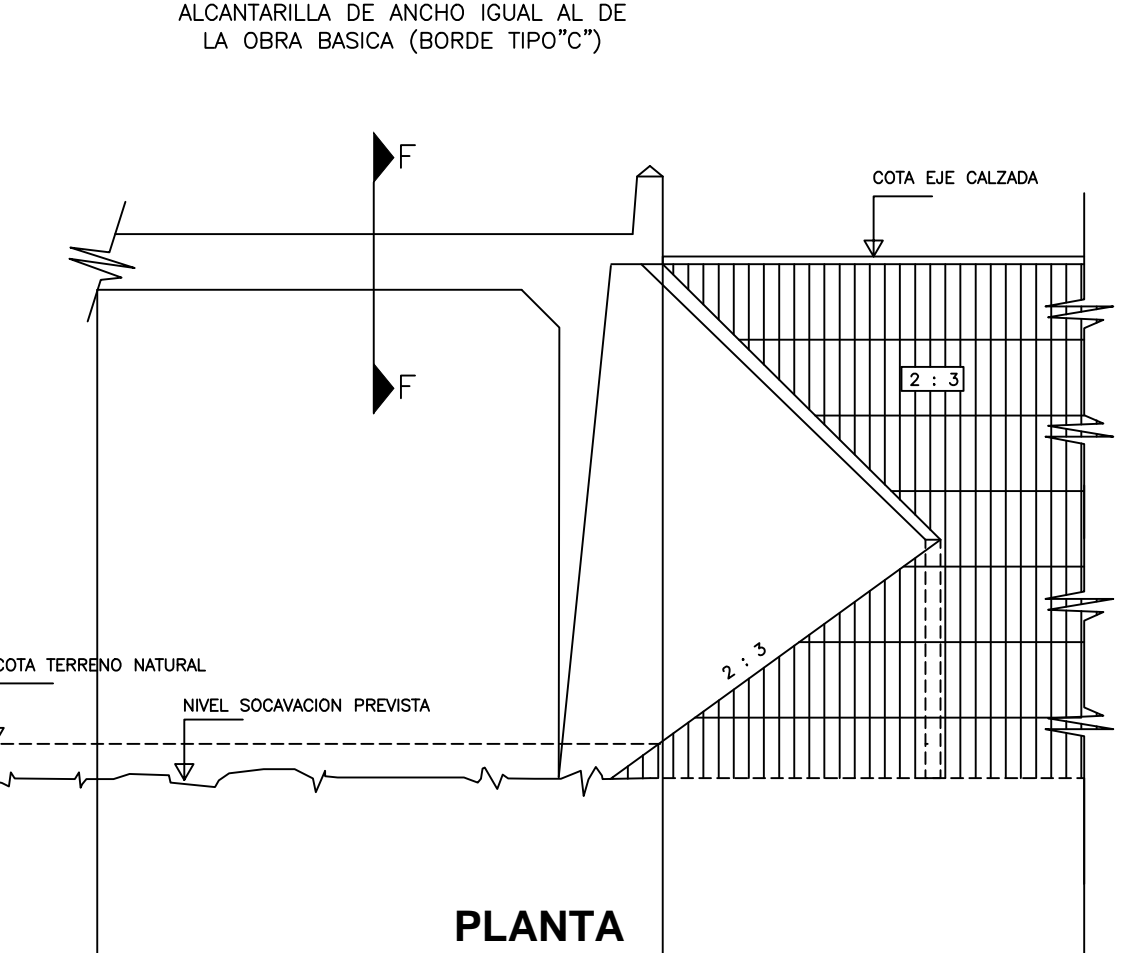
SEMI-SECCION B - B  
ESC.= 1:50



VISTA LATERAL SIN PLATEA SIN BARRANDA  
ESC.= 1:50



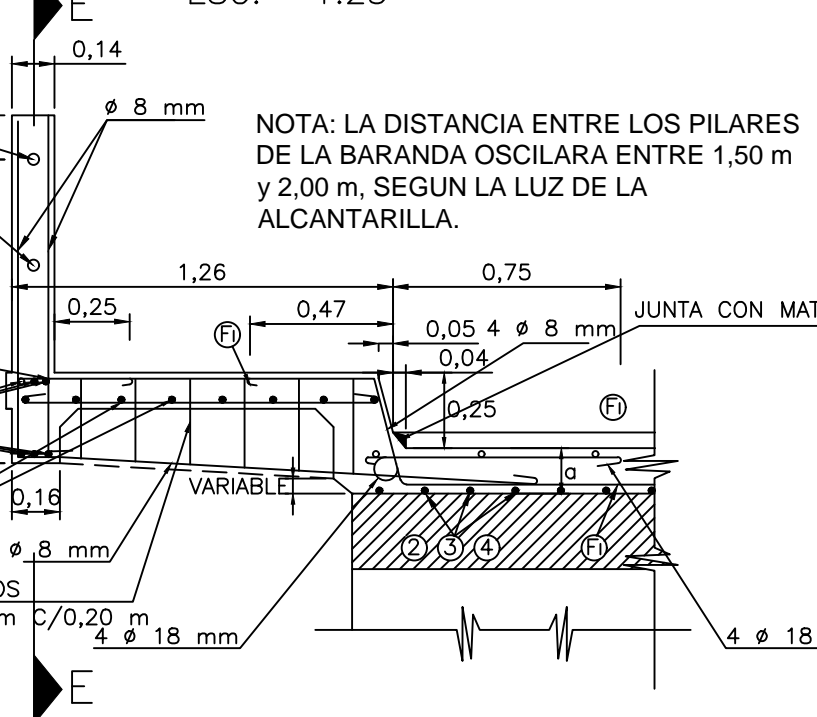
VISTA LATERAL SIN PLATEA SIN BARRANDA  
ESC.= 1:50



DETALLE ESC.= 1:25  
NOTA: EN CORRESPONDENCIA DE LAS JUNTAS DE DILATACION SE EJECUTARAN LOS EMPALMES DE LA BARANDA, COLOCANDO UN MANGUITO DE DILATACION DE 50 mm DE DIAMETRO INTERIOR (sin rosca) Y ENGRASANDO EL CAÑO A COLOCARSE.

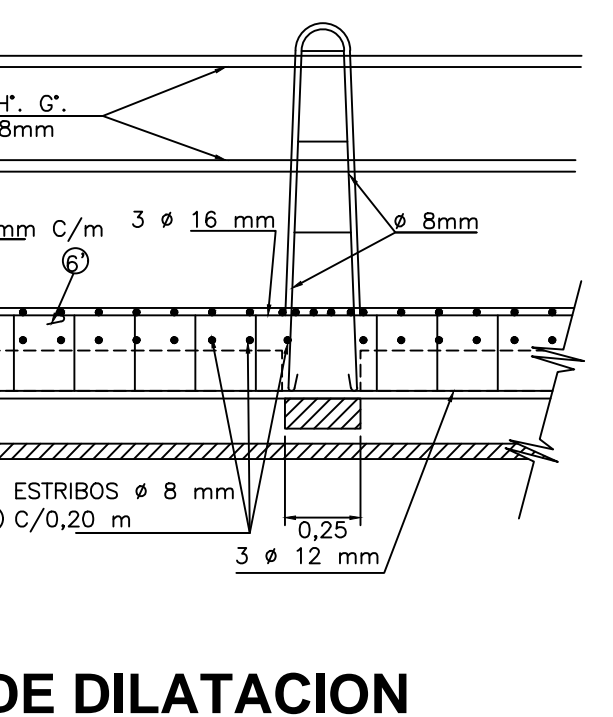
NOTA: LA CALZADA DE LA ALCANTARILLA DEBERA IDENTIFICARSE CON EL PERIL LONGITUDINAL DE LA RASANTE DEL CAMINO DONDE SE CONSTRUYE, EVITANDO TODA IRREGULARIDAD DE MODO QUE HAYA CONTINUADO EN LA MISMA.

65F5B85'89'75wCG  
CORTE C-C (borde tipo "A")  
ESC.= 1:25

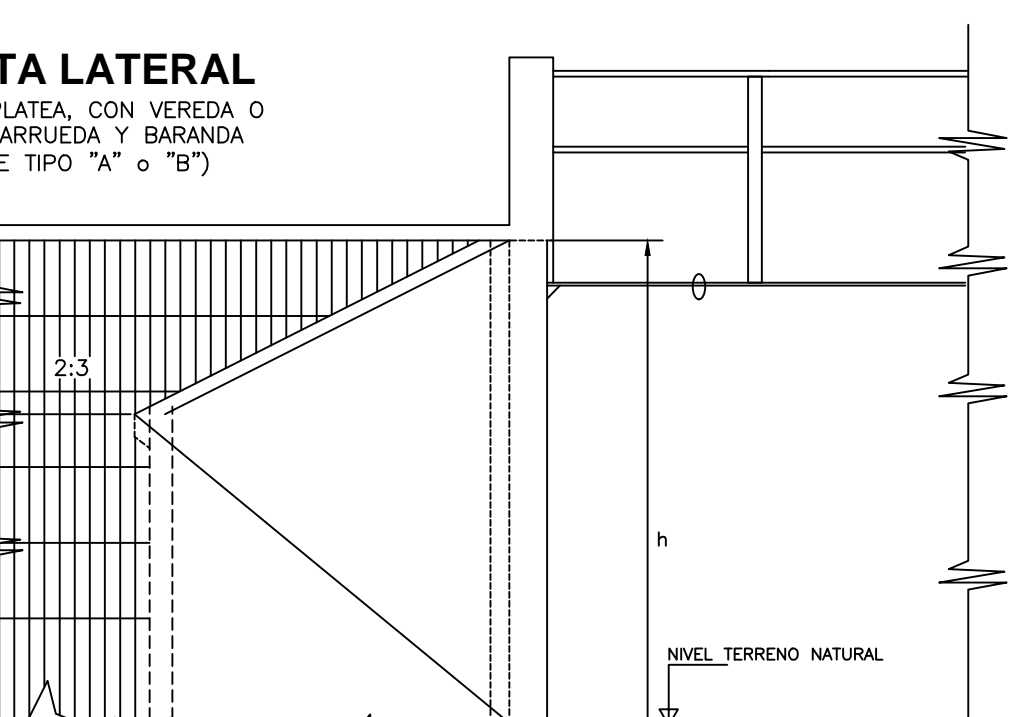


NOTA: LA DISTANCIA ENTRE LOS PILARES DE LA BARANDA OSCILARA ENTRE 1,50 m Y 2,00 m, SEGUN LA LUZ DE LA ALCANTARILLA.

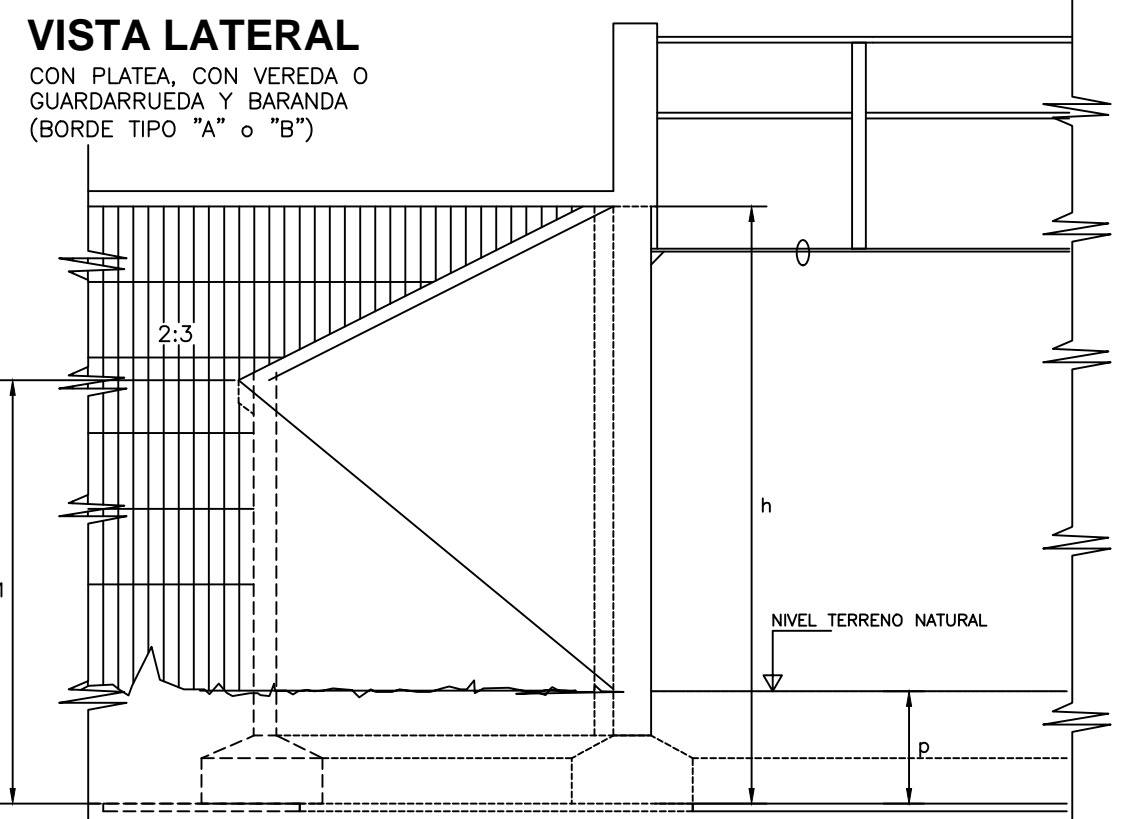
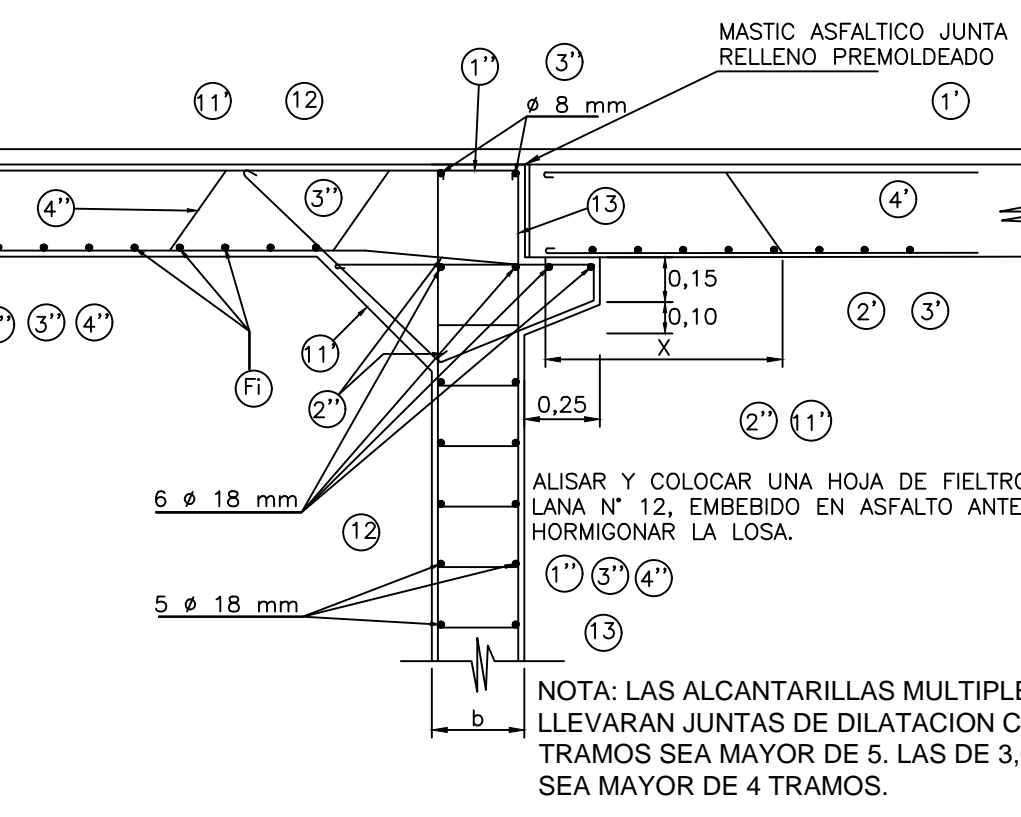
CORTE E - E  
ESC.= 1:25



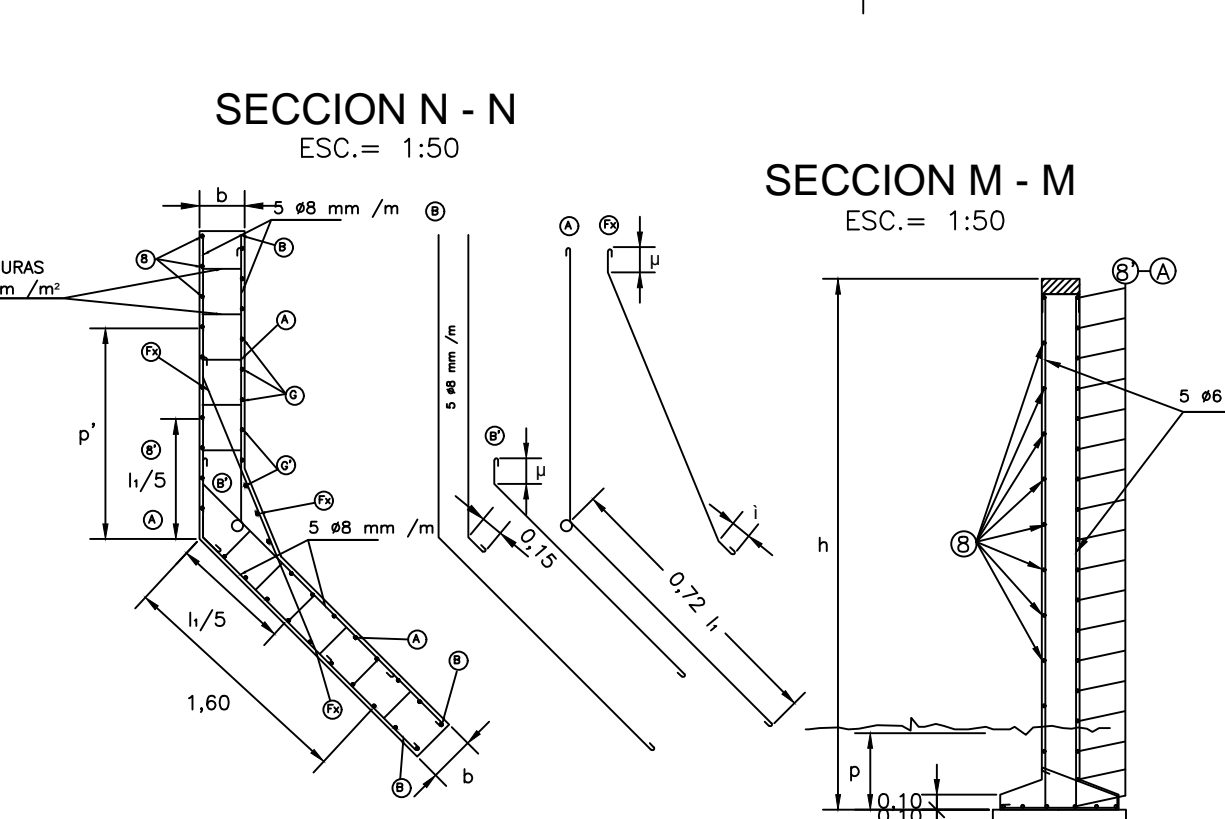
ALCANTARILLA CON MURO DE ALA EN VOLADIZO (PARTE I)  
ESC.= 1:50



JUNTA DE DILATACION MODIFICACION DE LA CABEZA DEL PIE DERECHO  
ESC.= 1:25



VISTA LATERAL CON PLATEA, CON VEREDA O GUARDARRUEDA Y BARRANDA (BORDE TIPO "A")  
ESC.= 1:50



SECCION N - N ESC.= 1:50

NOTA: LOS VALORES h y h' DE ESTOS MUROS DE ALA HAN SIDO FUJADOS EN FUNCION DE h y p ó q. DE MANERA QUE EL CONO DE TIERRA (pendiente 2:3) SEA TANGENTE A LA PROLONGACION DEL PIE DERECHO.

VALORES DE p' (m)

BORDE DE CALZADA	TIPO A	TIPO B	TIPO C
p'	3,30	2,50	0,75

MURO DE ALA (Parte I)

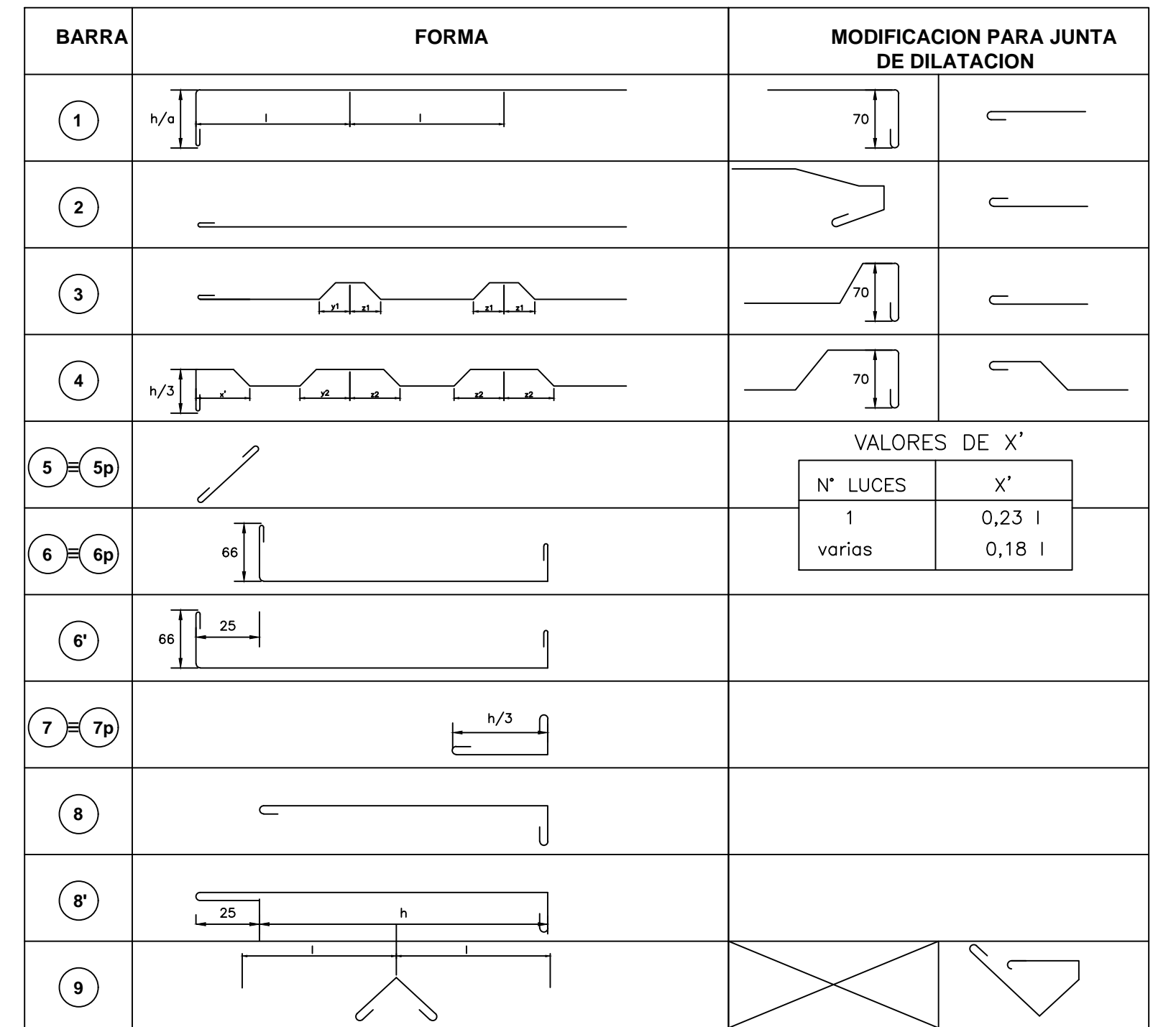
PARA 90° > 0° < 90° (para p ó q = 0,50)

h	1,50	2,00	2,50	3,00
h'	1,05	1,30	1,55	1,80
h'	1,10	1,45	2,15	2,70

PARA 80° > 50° (para p ó q = 1,00)

h	1,50
p y l	1,48
60°	0,85
60°	1,00
70°	1,58
50°	0,95

ARMADURA DE LA ALCANTARILLA



VALORES DE y1, y2, z1, z2

y1	y2	z1	z2
0,18	0,30	0,12	0,25

VALORES DE X (m)

LUZ	2,00	3,00	4,00	5,00	6,00
X	0,35	0,35	0,65	0,70	0,80

ANCLAJE BARRAS B' y Fx

#	mm	cm	8	15	25	30	40	45
---	----	----	---	----	----	----	----	----

ARMADURA DEL PORTICO (barras por metro)

N° LUCES	2 METROS		3 METROS		4 METROS		5 METROS		6 METROS		N° LUCES
	SIMPLE	MULTIPLE	SIMPLE	MULTIPLE	SIMPLE	MULTIPLE	SIMPLE	MULTIPLE	SIMPLE	MULTIPLE	
h	22	23	26	27	28	29	32	33	34	35	h
a	22	23	26	27	28	29	32	33	34	35	a
b	20	21	27	28	29	30	31	32	33	34	b
c	50	65	110	60	85	110	60	85	110	60	c
d	17	22	25	17	22	25	17	22	25	17	d

ARMADURA HORIZONTAL DE LOS PIES DERECHOS EXTREMOS Y MUROS DE ALA EN VOLADIZO

VEREDA	2 METROS		3 METROS		4 METROS		5 METROS		6 METROS		VEREDA
	1	2	1	2	1	2	1	2	1	2	
1	3	12	3	12	3	12	3	12	3	12	1
2	4	12	4	12	4	12	4	12	4	12	2
3	5	12	5	12	5	12	5	12	5	12	3
4	6	12	6	12	6	12	6	12	6	12	4
5	7	12	7	12	7	12	7	12	7	12	5
6	8	12	8	12	8	12	8	12	8	12	6
7	9	12	9	12	9	12	9	12	9	12	7
8	10	12	10	12	10	12	10	12	10	12	8
9	11	12	11	12	11	12	11	12	11	12	9
10	12	12	12	12	12	12	12	12	12	12	10
11	13	12	13	12	13	12	13	12	13	12	11
12	14	12	14	12	14	12	14	12	14	12	12
13	15	12	15	12	15	12	15	12	15	12	13
14	16	12	16	12	16	12	16	12	16	12	14
15	17	12	17	12	17	12	17	12	17	12	15
16	18	12	18	12	18	12	18	12	18	12	16
17	19	12	19	12	19	12	19	12	19	12	17
FI	6	8	6	8	6	8	6	8	6	8	FI

ARMADURA HORIZONTAL DE LOS PIES DERECHOS EXTREMOS Y MUROS DE ALA EN VOLADIZO

N° LUCES	2 METROS		3 METROS		4 METROS		5 METROS		6 METROS		N° LUCES
	1	2	1	2	1	2	1	2	1	2	
1	1	1	1	1	1	1	1	1	1	1	1
2	2	2	2	2	2	2	2	2	2	2	2
3	3	3	3	3	3	3	3	3	3	3	3
4	4	4	4	4	4	4	4	4	4	4	4
5	5	5	5	5	5	5	5	5	5	5	5
6	6	6	6	6	6	6	6	6	6	6	6
7	7	7	7	7	7	7	7	7	7	7	7
8	8	8	8	8	8	8	8	8	8	8	8
9	9	9	9	9	9	9	9	9	9	9	9
10	10	10	10	10	10	10	10	10	10	10	10
11	11	11	11	11	11	11	11	11	11	11	11
12	12	12	12	12	12	12	12	12	12	12	12
13	13	13	13	13	13	13	13	13	13	13	13
14	14	14	14	14	14	14	14	14	14	14	14
15	15	15	15	15	15	15	15	15	15	15	15
16	16	16	16	16	16	16	16	16	16	16	16
17	17	17	17	17	17	17	17	17	17	17	17
FI	6	8	6	8	6	8	6	8	6	8	FI

MATERIALES  
HORMIGON: CLASE "B", b = 210 kg/cm<sup>2</sup>  
ACERO: adm = 2400 kg/cm<sup>2</sup>  
fe = 4200 kg/cm<sup>2</sup>

PRESIONES SOBRE EL TERRENO

ALCANTARILLA SIN PLATEA	ALCANTARILLA CON PLATEA
2,5 kg/cm <sup>2</sup>	2,5 kg/cm <sup>2</sup>

NOTA: LAS BARRAS "A" Y "B" NO EXISTEN; "B" SE TRANSFORMA EN 5 Ø 8 mm/m, EN TODA LA ALTURA. LAS ARMADURAS "5p", "5q" Y "7p", REEMPLAZAN A LAS 6 Y 7 RESPECTIVAMENTE. SOLO EN EL CASO DE ALCANTARILLAS DE 4, 5 Y 6 METROS DE LUZ CON PLATEA DE FUNDACION.

MINISTERIO DE PLANIFICACION FEDERAL,  
INVERSION PUBLICA Y SERVICIOS.  
SECRETARIA DE OBRAS PUBLICAS

VALIDAD NACIONAL

PLANO TIPO Z - 2915 - I  
ALCANTARILLA DE H° A°

Lugar y Fecha:

ESC:



República Argentina - Poder Ejecutivo Nacional  
2021 - Año de Homenaje al Premio Nobel de Medicina Dr. César Milstein

**Hoja Adicional de Firmas**  
**Informe gráfico**

**Número:**

**Referencia:** 3. Planos (3 de 6) - Pavimentación RP N° 3 - Santa Fe

---

El documento fue importado por el sistema GEDO con un total de 6 pagina/s.