

01

PLANTEO GENERAL DE LA OBRA

PLANTA GENERAL (HOJA A1).....	01.1
PLANTA SITIO 3 (HOJA A1).....	01.2
VISTA FRONTAL SITIO 3 Y TRANSICION (HOJA A1).....	01.3
SITIO 4 (HOJA A1).....	01.4
CORTE SITIO 3 (HOJA A1).....	01.5
UBICACION DEL OBRADOR.....	01.6
RELEVAMIENTO PLANIALTIMÉTRICO.....	01.7
RELEVAMIENTO PLANIALTIMÉTRICO.....	01.8



PLANTA GENERAL (HOJA A1).....01.1



REFERENCIAS	
Nº	PLANO
1.	ES 01: ESTRUCTURA EXISTENTE - SITIO 3.
2.	ES 02: ESTRUCTURA EXISTENTE - SITIO 4.
3.	20-025-UNEPOSC-G-01: IMPLANTACIÓN GENERAL - PUERTO DESEADO - (ETAPA DE ANTEPROYECTO).

SÍMBOLOS Y ABREVIATURAS	
VT:	Viga Transversal
VF:	Viga Frontal

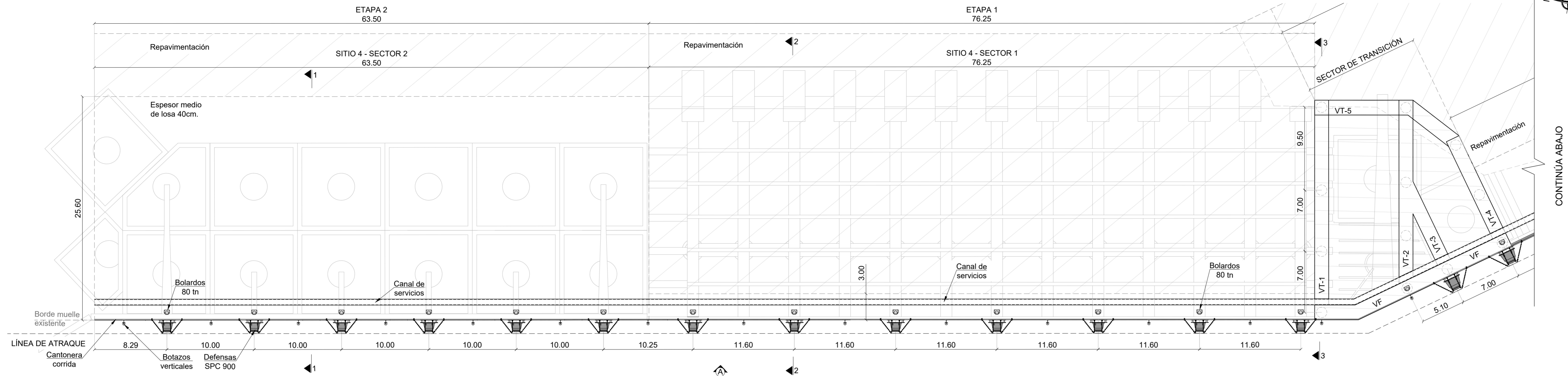
NOTAS	
Nº	DESCRIPCIÓN
1.	Proyección: POSGAR 2007 Argentina Faja 3.
2.	Todas las cotas están referidas al Cerro Local de Puerto Deseado.
3.	Todas las medidas están indicadas en metros, salvo indicación contraria.

PROYECTO: ANTEPROYECTO Y PROYECTO DE RECONSTRUCCIÓN DE SITIO 3
PUERTO DE PUERTO DESEADO

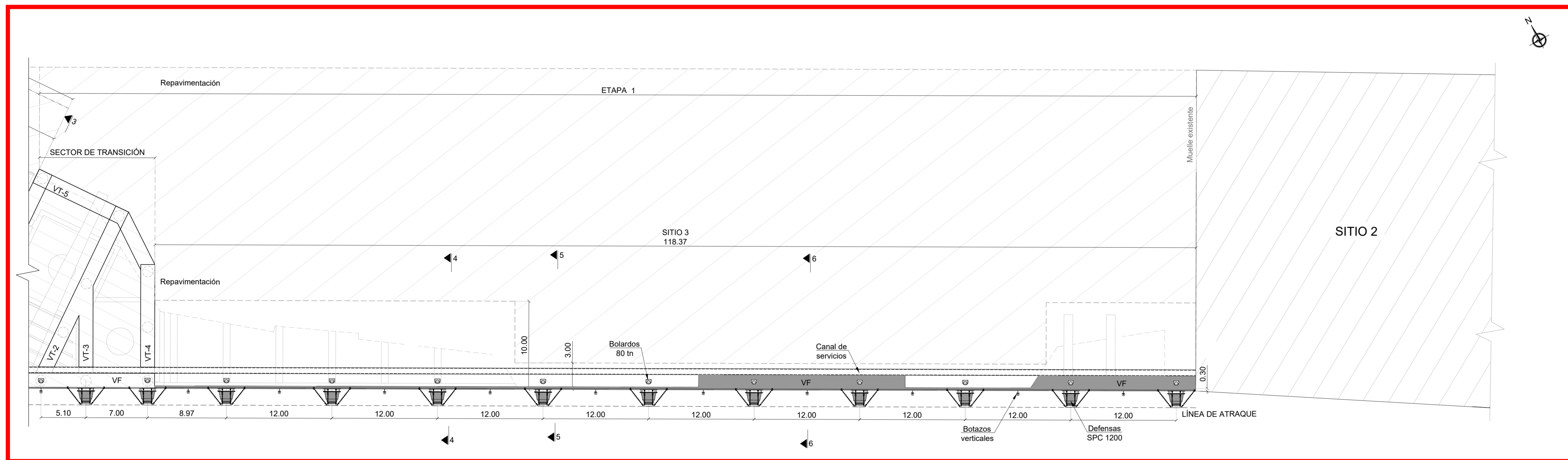
TÍTULO: PLANTA GENERAL - VISTAS Y CORTES - ETAPA DE ANTEPROYECTO
TIPO DE DOCUMENTO: UBICACIÓN SITIO 3 Y SITIO 4

ESCALA:	ARCHIVO:	DOCUMENTO N°:	FORMATO:	HOJA:01	REV.:
1:750	20-025-UNEPOSC-PL-01-RevC.dwg	20-025-UNEPOSC-PL-01-RevC	A1	DE:05	C

PLANTA GENERAL - SITIO 4
Escala: 1:250



PLANTA GENERAL - SITIO 3
Escala: 1:250



UBICACIÓN GENERAL



PLANTA SITIO 3 (HOJA A1).....01.2

REFERENCIAS

Nº	PLANO	DESCRIPCIÓN
1.	ES 01: ESTRUCTURA EXISTENTE - SITIO 3.	
2.	ES 02: ESTRUCTURA EXISTENTE - SITIO 4.	
3.	20-025-UNEPOSC-G-01: IMPLANTACIÓN GENERAL - PUERTO DESEADO - (ETAPA DE ANTEPROYECTO).	

SÍMBOLOS Y ABREVIATURAS

VT:	Viga Transversal
VF:	Viga Frontal

NOTAS

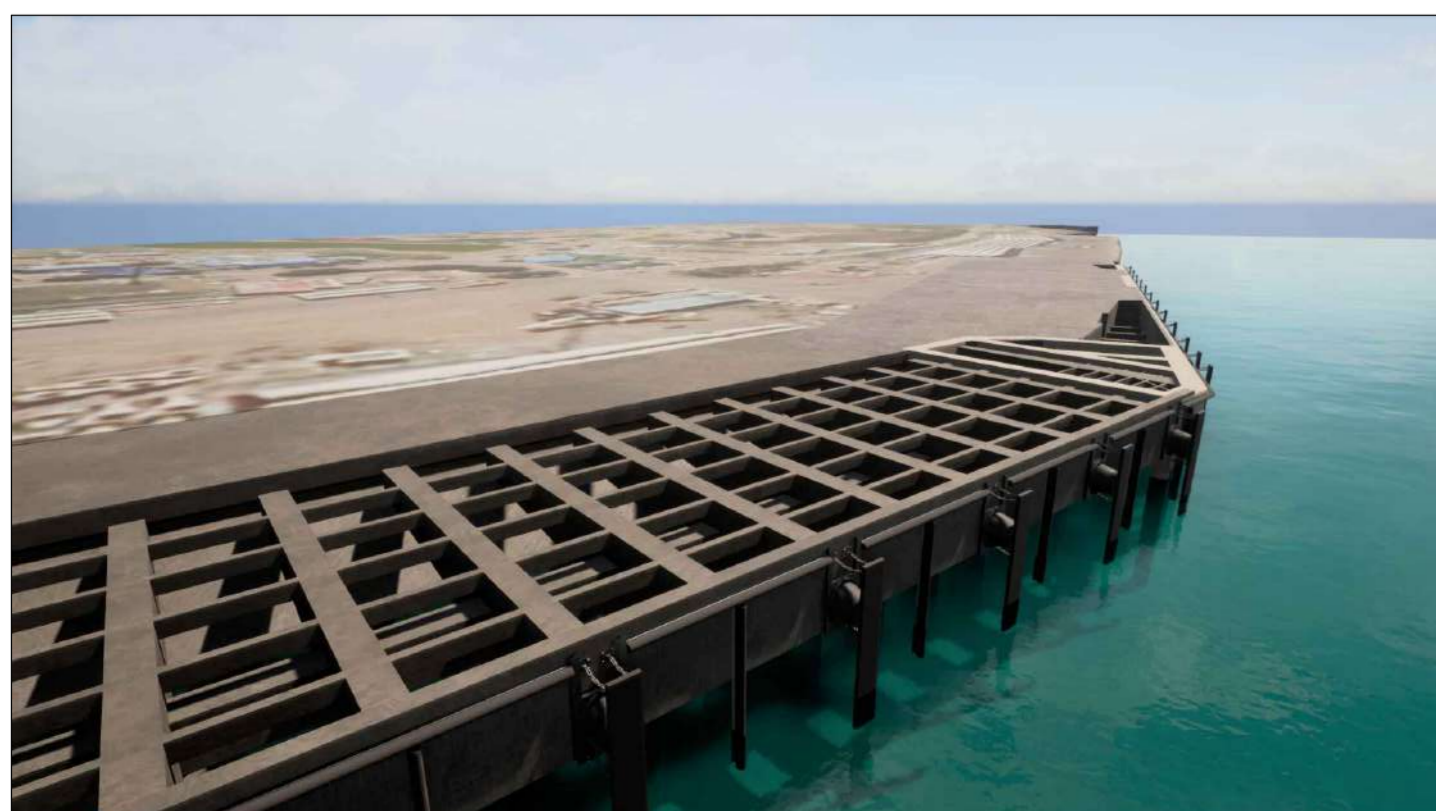
Nº	DESCRIPCIÓN
1.	Proyección: POSGAR 2007 Argentina Faja 3.
2.	Todas las cotas están referidas al Cerro Local de Puerto Deseado.
3.	Todas las medidas están indicadas en metros, salvo indicación contraria.
4.	Los conductos de servicios, las tuberías de YPF y sus conexiones, se incluirán en el proyecto ejecutivo y en la ingeniería de detalle.
5.	Los escudos del Sitio 4 tienen un ancho de 1.00m y los del Sitio 3 de 1.20m.

PROYECTO: ANTEPROYECTO Y PROYECTO DE RECONSTRUCCIÓN DE SITIO 3
PUERTO DE PUERTO DESEADO

TÍTULO: PLANTA GENERAL - VISTAS Y CORTES - ETAPA DE ANTEPROYECTO
TIPO DE DOCUMENTO: PLANTA SITIO 3 Y SITIO 4

ESCALA:	ARCHIVO:	DOCUMENTO N°:	FORMATO:	HOJA02	REV.:
INDICADAS	20-025-UNEPOSC-PL-01-RevC-dwg	20-025-UNEPOSC-PL-01-RevC.	A1 EXT.	DE:05	C

MODELO 3D - SITIO 4 - SECTOR 1 Y 2



MODELO 3D - SITIO 3 Y 4



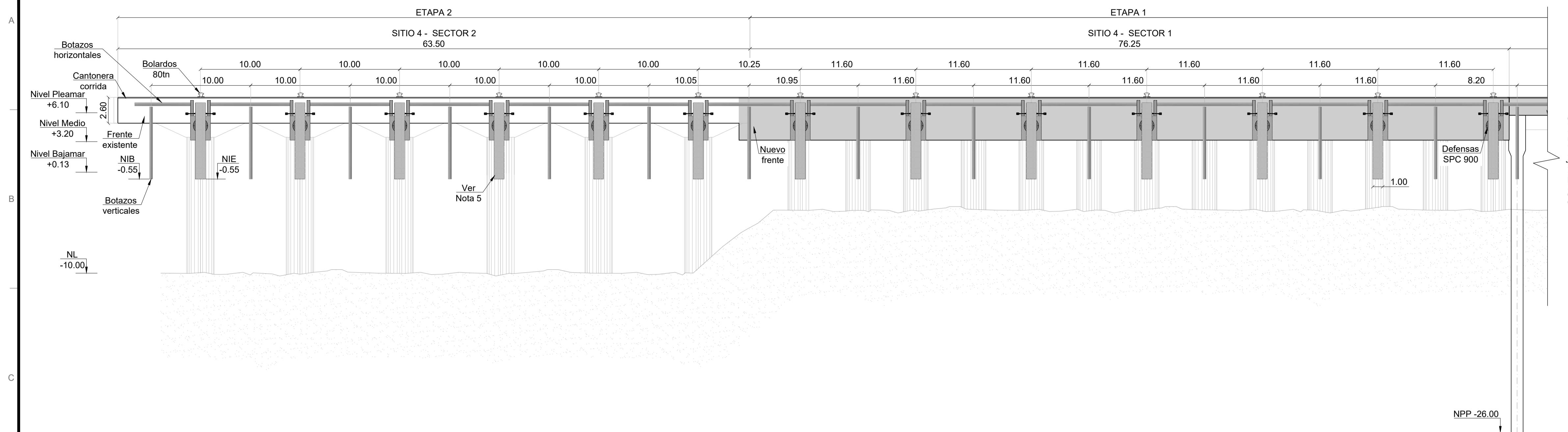
MODELO 3D - SITIO 3 Y 4
MUELLE TERMINADO



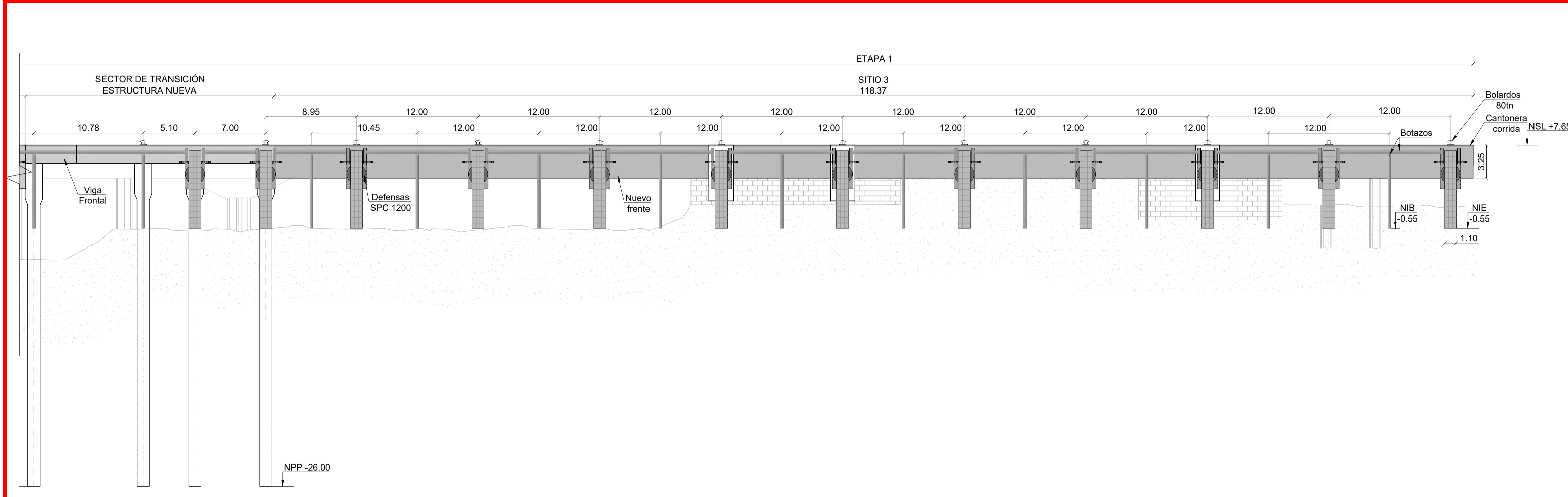
MODELO 3D - SITIO 3 Y 4
MUELLE TERMINADO



VISTA FRONTAL - SITIO 4 - SECTOR 2
Escala: 1:250



VISTA FRONTAL SITIO 3 Y TRANSICION (HOJA A1).....01.3

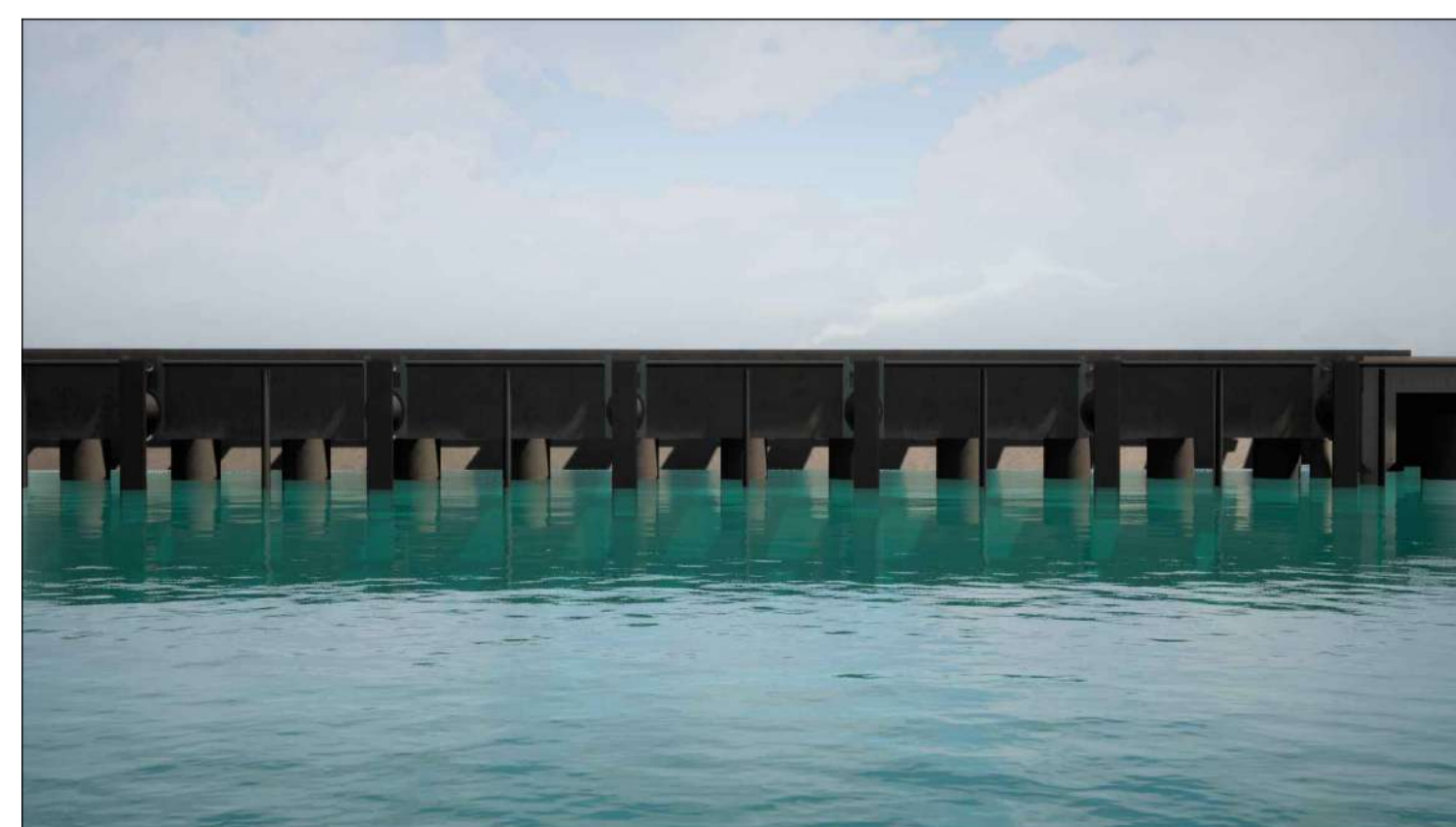


REFERENCIAS	
Nº	PLANO
1.	ES 01: ESTRUCTURA EXISTENTE - SITIO 3.
2.	ES 02: ESTRUCTURA EXISTENTE - SITIO 4.
3.	20-025-UNEPOSC-G-01: IMPLANTACIÓN GENERAL - PUERTO DESEADO - (ETAPA DE ANTEPROYECTO).

SÍMBOLOS Y ABREVIATURAS	
VT:	Viga Transversal
VF:	Viga Frontal
NL:	Nivel de Lecho
NPP:	Nivel de Punta de Pilote
NSL:	Nivel Superior de Losa
NSE:	Nivel Superior de Escudo
NIE:	Nivel Inferior de Escudo
NSB:	Nivel Superior de Botazo
NIB:	Nivel Inferior de Botazo

NOTAS	
Nº	DESCRIPCIÓN
1.	Proyección: POSGAR 2007 Argentina Faja 3.
2.	Todas las cotas están referidas al Cero Local de Puerto Deseado.
3.	Todas las medidas están indicadas en metros, salvo indicación contraria.
4.	Los conductos de servicios, las tuberías de YPF y sus conexiones, se incluirán en el proyecto ejecutivo y en la ingeniería de detalle.
5.	Los escudos del Sitio 4 tienen un ancho de 1.00m y los del Sitio 3 de 1.20m.

MODELO 3D - VISTA FRONTAL
SITIO 4 - SECTOR 1 Y 2



MODELO 3D - VISTA FRONTAL
SECTOR DE TRANSICIÓN



MODELO 3D - VISTA FRONTAL
SITIO 3



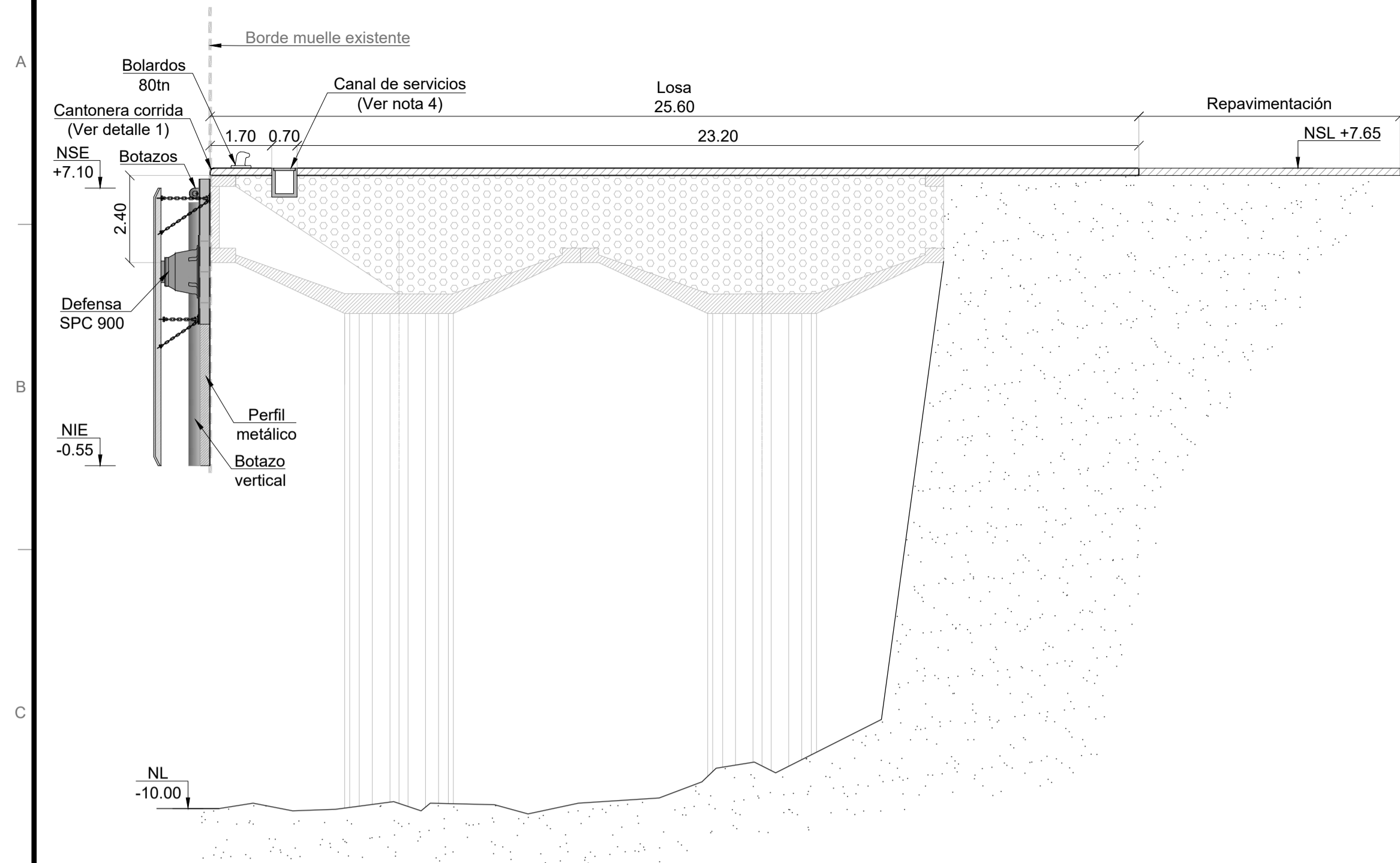
PROYECTO: ANTEPROYECTO Y PROYECTO DE RECONSTRUCCIÓN DE SITIO 3
PUERTO DE PUERTO DESEADO

TÍTULO: PLANTA GENERAL - VISTAS Y CORTES - ETAPA DE ANTEPROYECTO

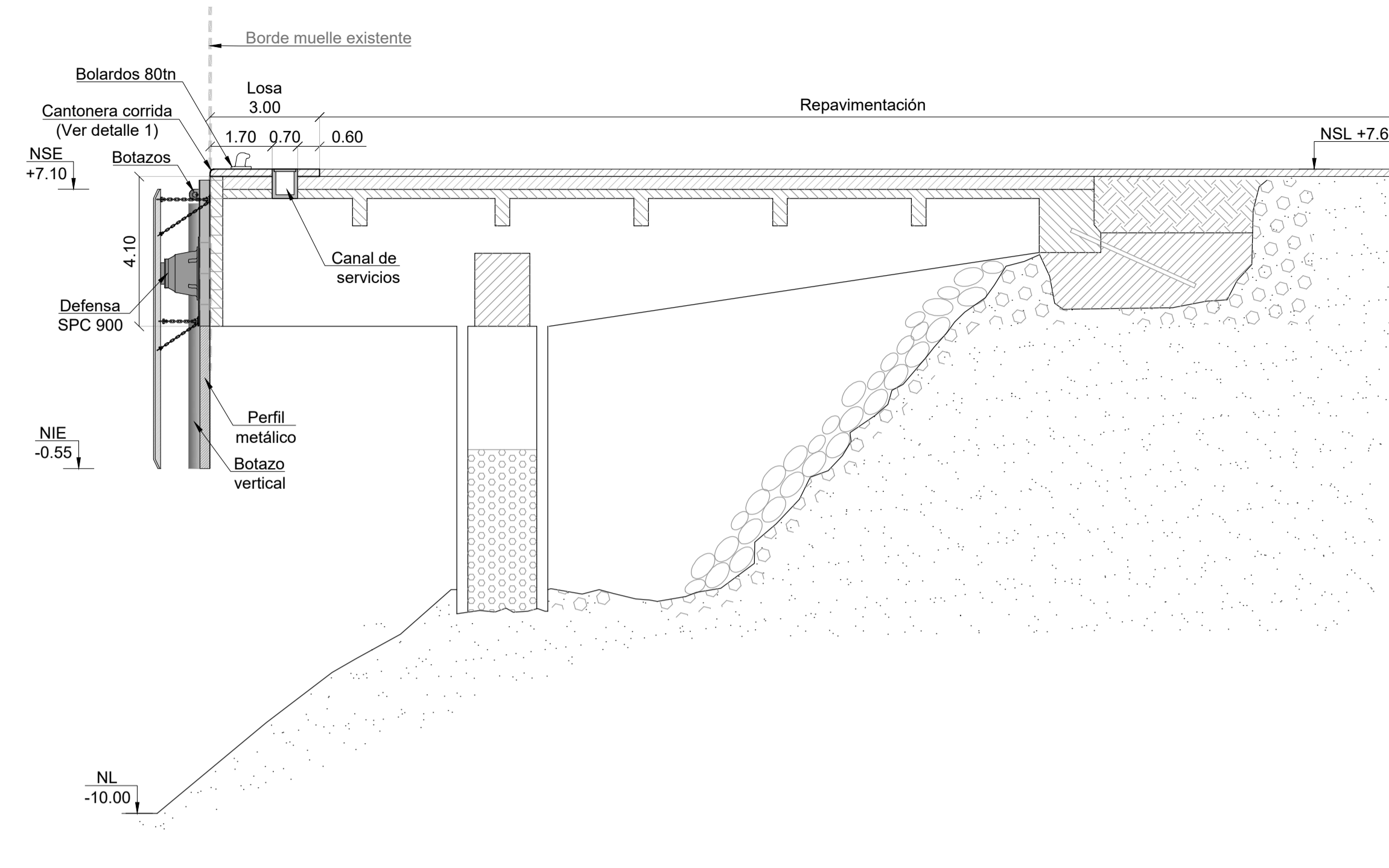
TIPO DE DOCUMENTO: VISTA FRONTAL

ESCALA:	ARCHIVO:	DOCUMENTO N°:	FORMATO:	HOJA:03	REV.:
INDICADAS	20-025-UNEPOSC-PL-01-RevC-.dwg	20-025-UNEPOSC-PL-01-RevC.	A1	DE:05	C

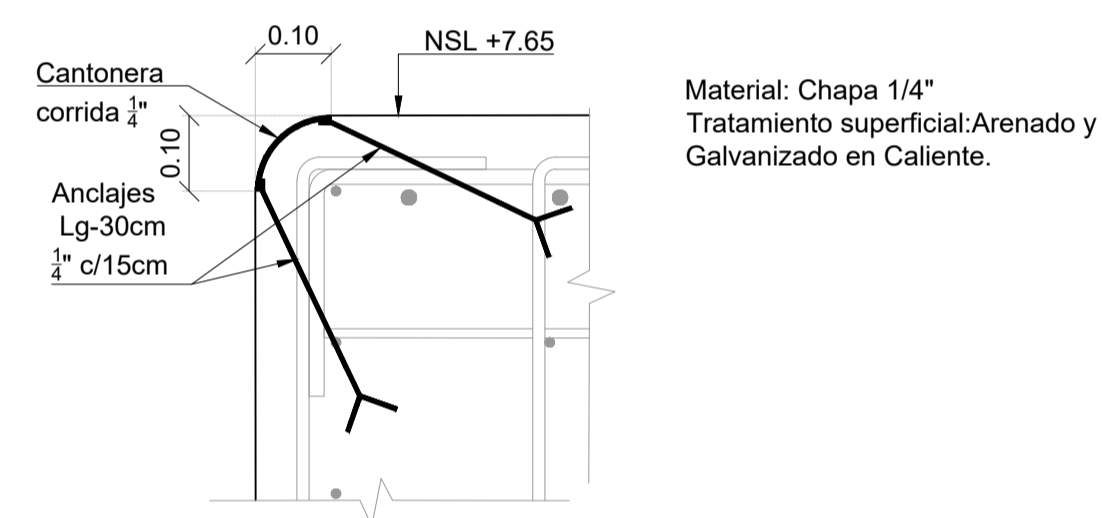
CORTE 1-1 - SECTOR 2 - SITIO 4
Escala: 1:125



CORTE 2-2 - SITIO 1 - SITIO 4
Escala: 1:125



DETALLE 1- CANTONERA CORRIDA
Escala: 1:10

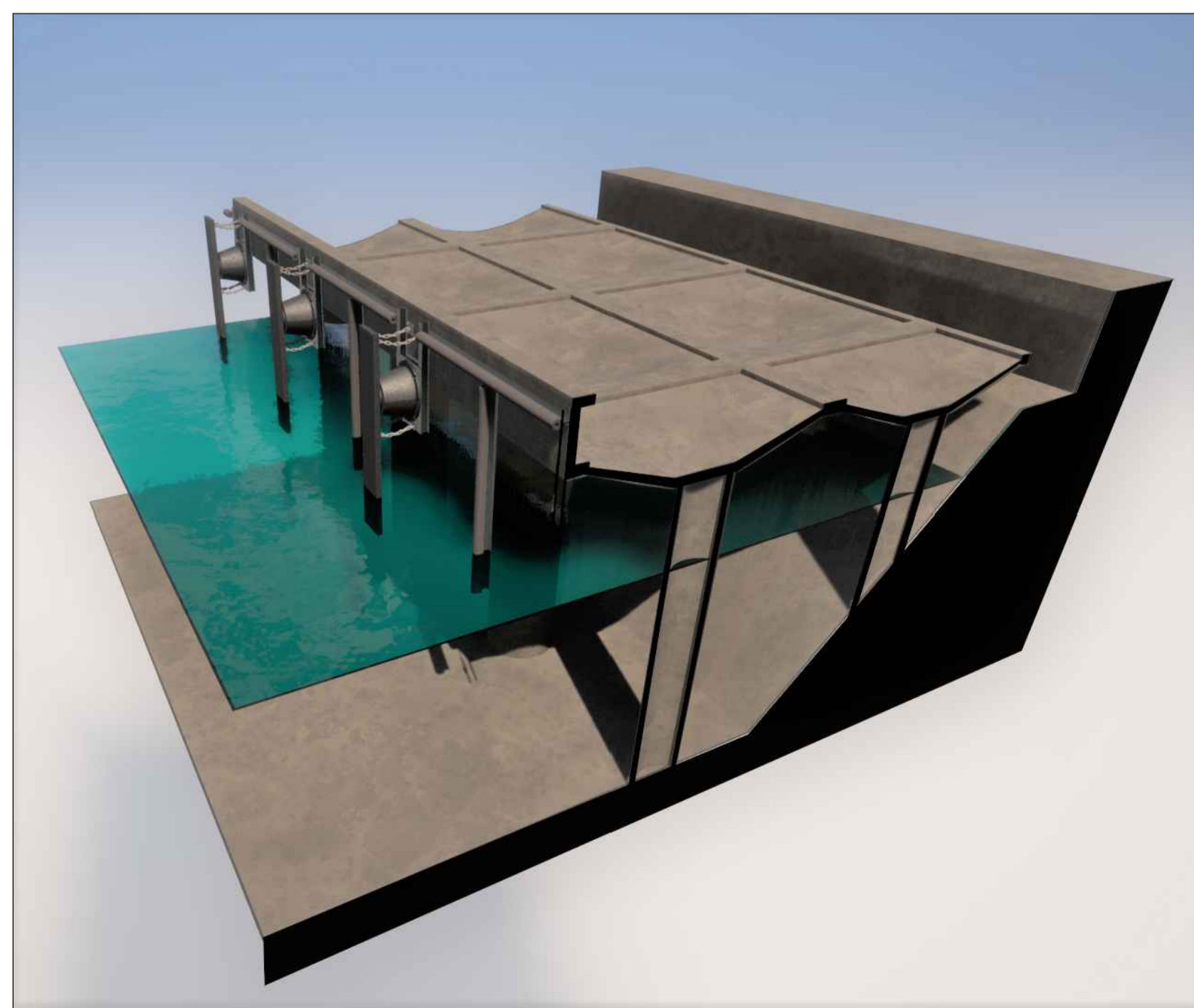


UBICACIÓN GENERAL

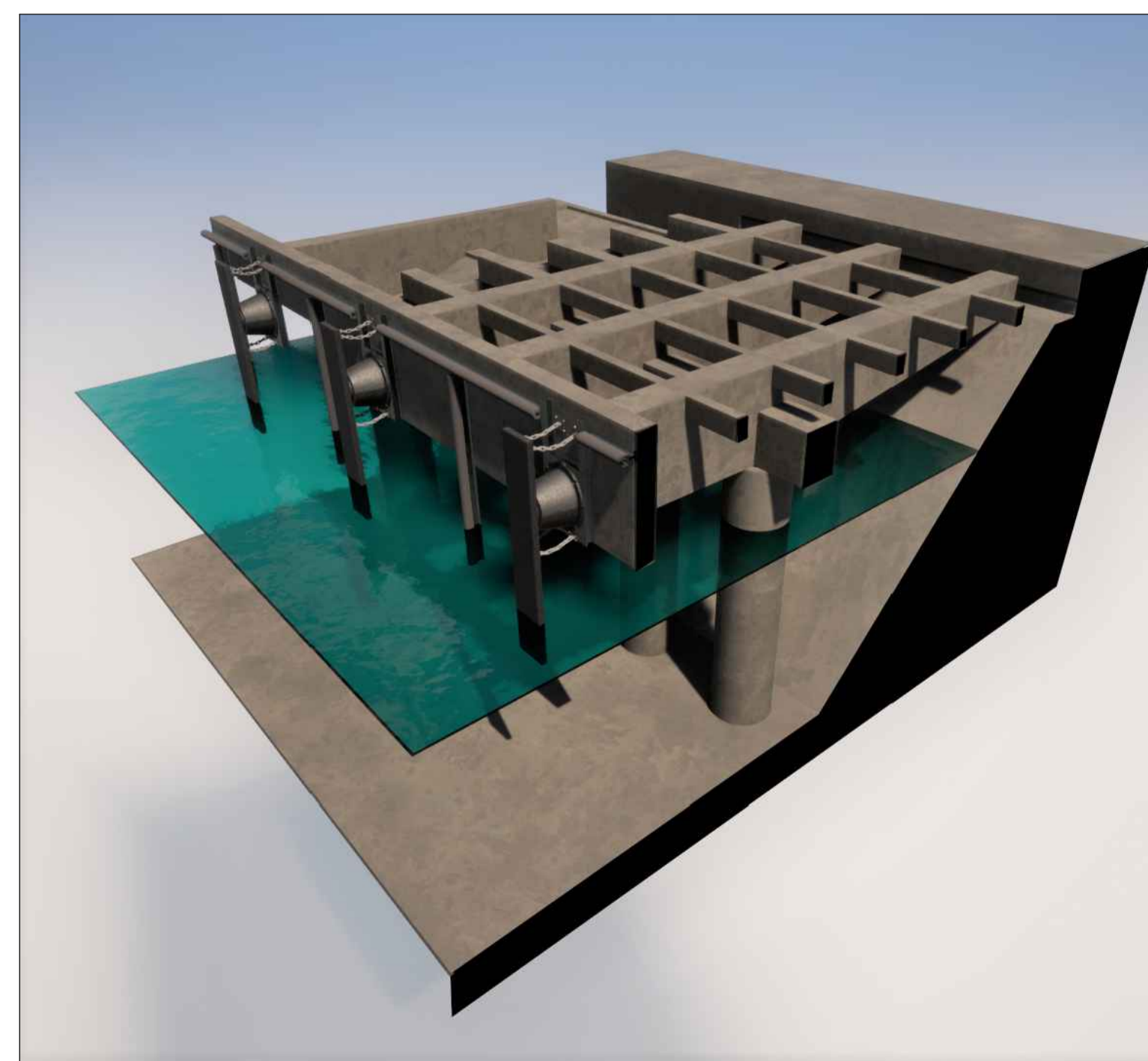


SITIO 4 (HOJA A1).....01.4

CORTE 3D - SITIO 4 - SECTOR 2



CORTE 3D - SITIO 4 - SECTOR 1



REFERENCIAS	
Nº	PLANO
1.	ES 01: ESTRUCTURA EXISTENTE - SITIO 3.
2.	ES 02: ESTRUCTURA EXISTENTE - SITIO 4.
3.	20-025-UNEPOSC-G-01: IMPLANTACIÓN GENERAL - PUERTO DESEADO - (ETAPA DE ANTEPROYECTO).

SÍMBOLOS Y ABREVIATURAS	
VT:	Viga Transversal
VF:	Viga Frontal
NL:	Nivel de Lecho
NPP:	Nivel de Punta de Pilote
NSL:	Nivel Superior de Losa
NSE:	Nivel Superior de Escudo
NIE:	Nivel Inferior de Escudo
NSB:	Nivel Superior de Botazo
NIB:	Nivel Inferior de Botazo

NOTAS	
Nº	DESCRIPCIÓN
1.	Proyección: POSGAR 2007 Argentina Faja 3.
2.	Todas las cotas están referidas al Cerro Local de Puerto Deseado.
3.	Todas las medidas están indicadas en metros, salvo indicación contraria.
4.	Los conductos de servicios, las tuberías de YPF y sus conexiones, se incluirán en el proyecto ejecutivo y en la ingeniería de detalle.
5.	Los escudos del Sitio 4 tienen un ancho de 1.00m y los del Sitio 3 de 1.20m.

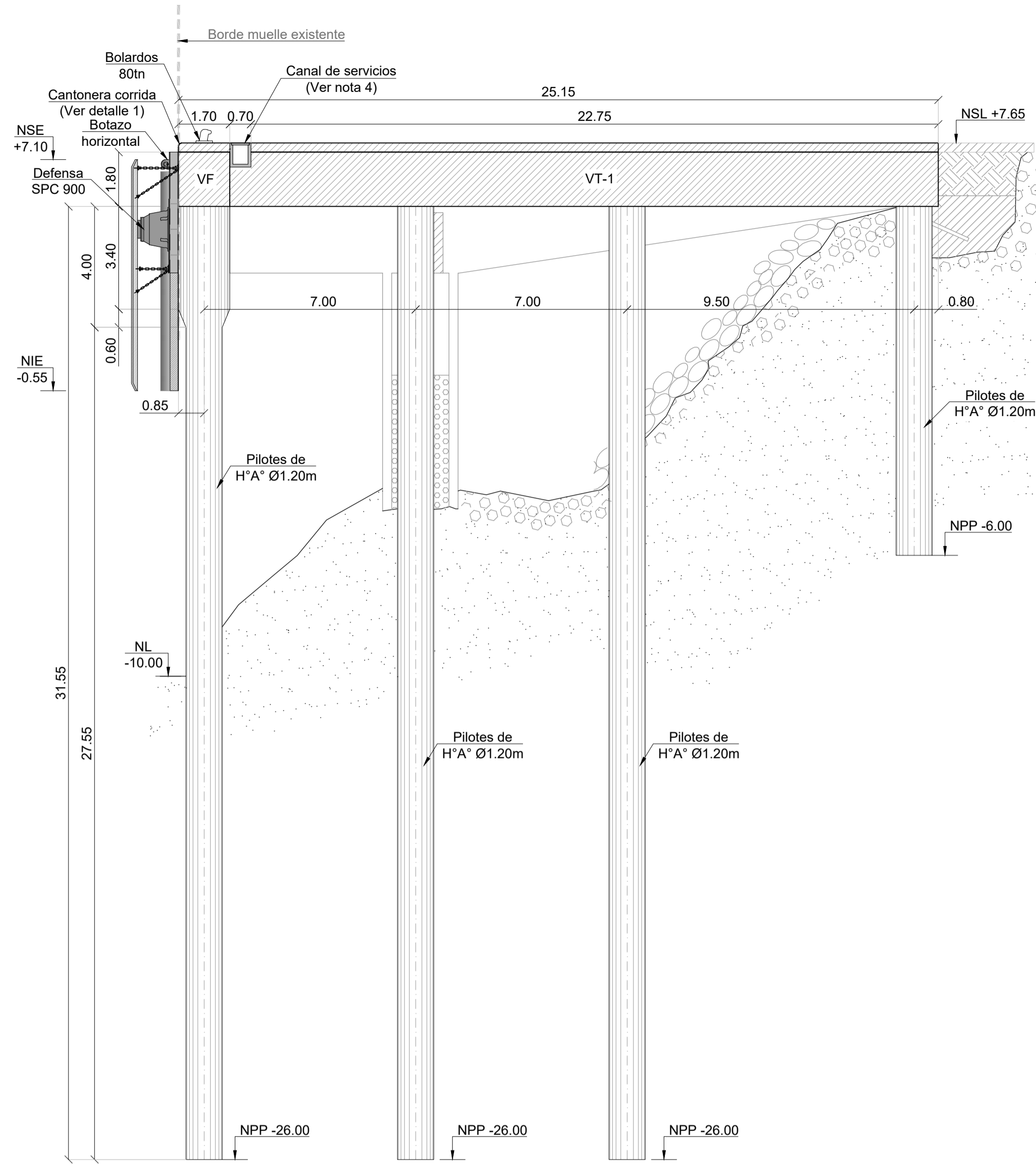
PROYECTO: ANTEPROYECTO Y PROYECTO DE RECONSTRUCCIÓN DE SITIO 3
PUERTO DE PUERTO DESEADO

TITULO: PLANTA GENERAL - VISTAS Y CORTES - ETAPA DE ANTEPROYECTO

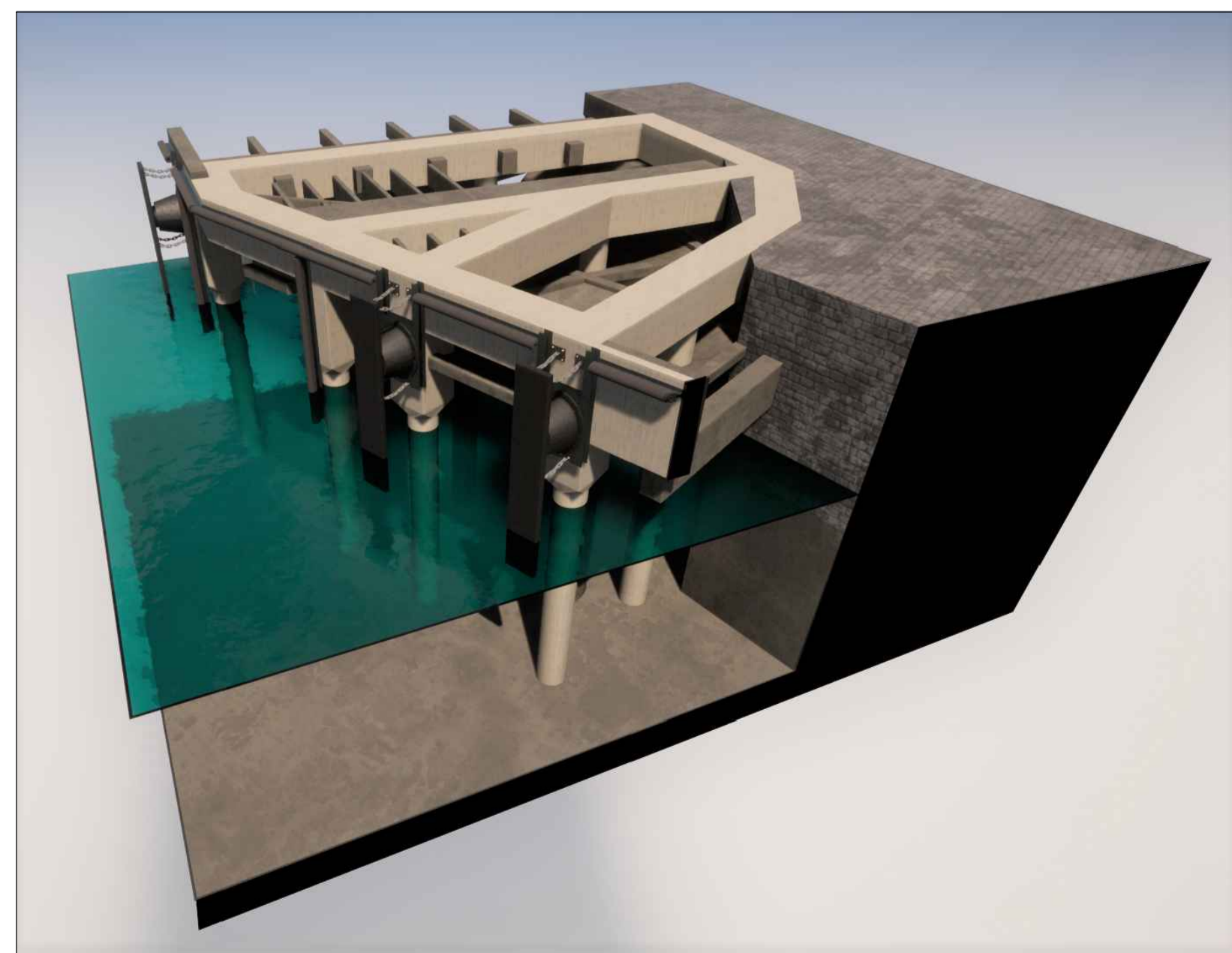
TIPO DE DOCUMENTO: CORTES SITIO 4

ESCALA:	ARCHIVO:	DOCUMENTO N°:	FORMATO:	HOJA:04	REV.:
INDICADAS	20-025-UNEPOSC-PL-01-RevC-.dwg	20-025-UNEPOSC-PL-01-RevC	A1	DE:05	C

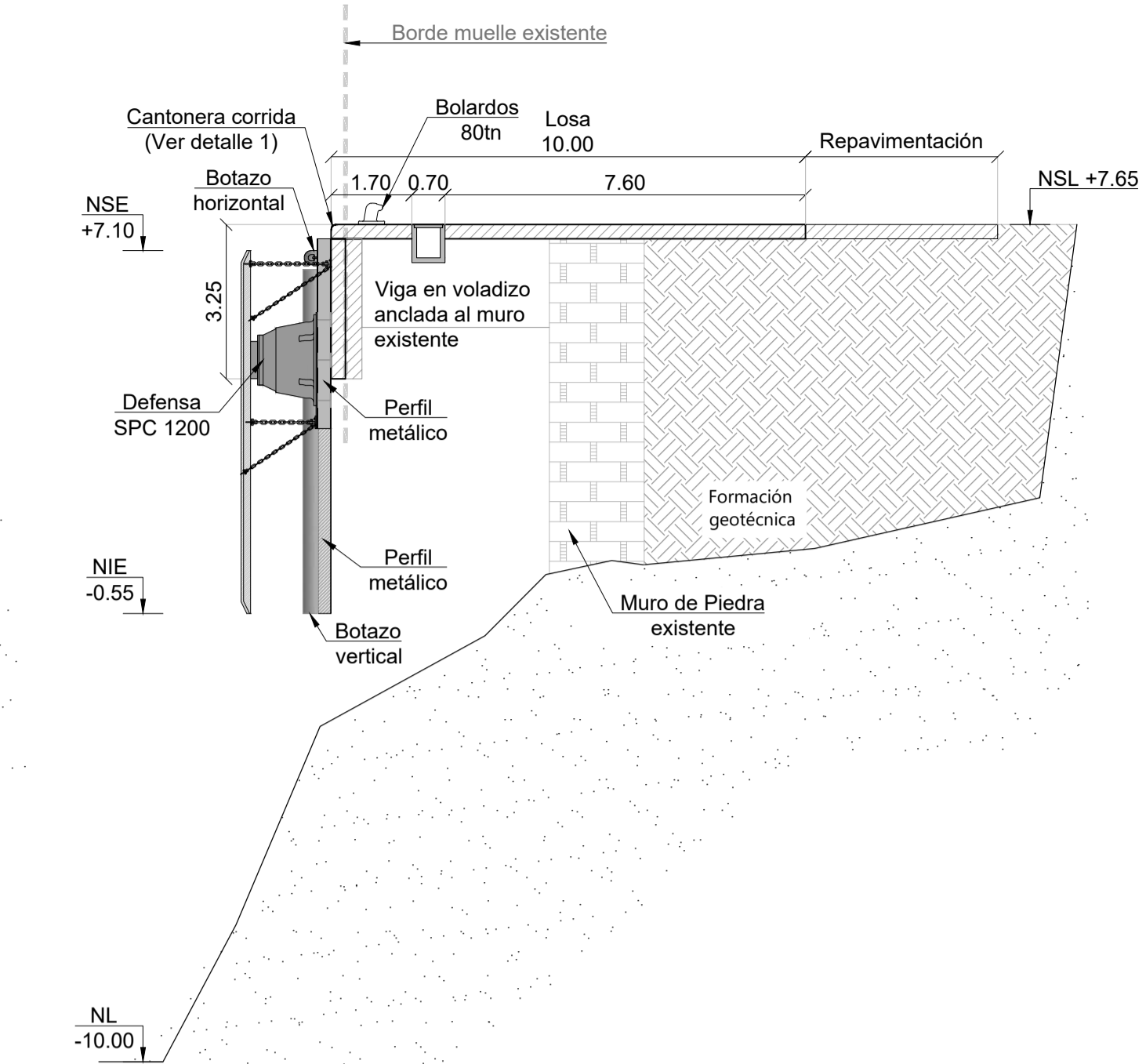
CORTE 3-3 - SECTOR DE TRANSICIÓN
Escala: 1:125



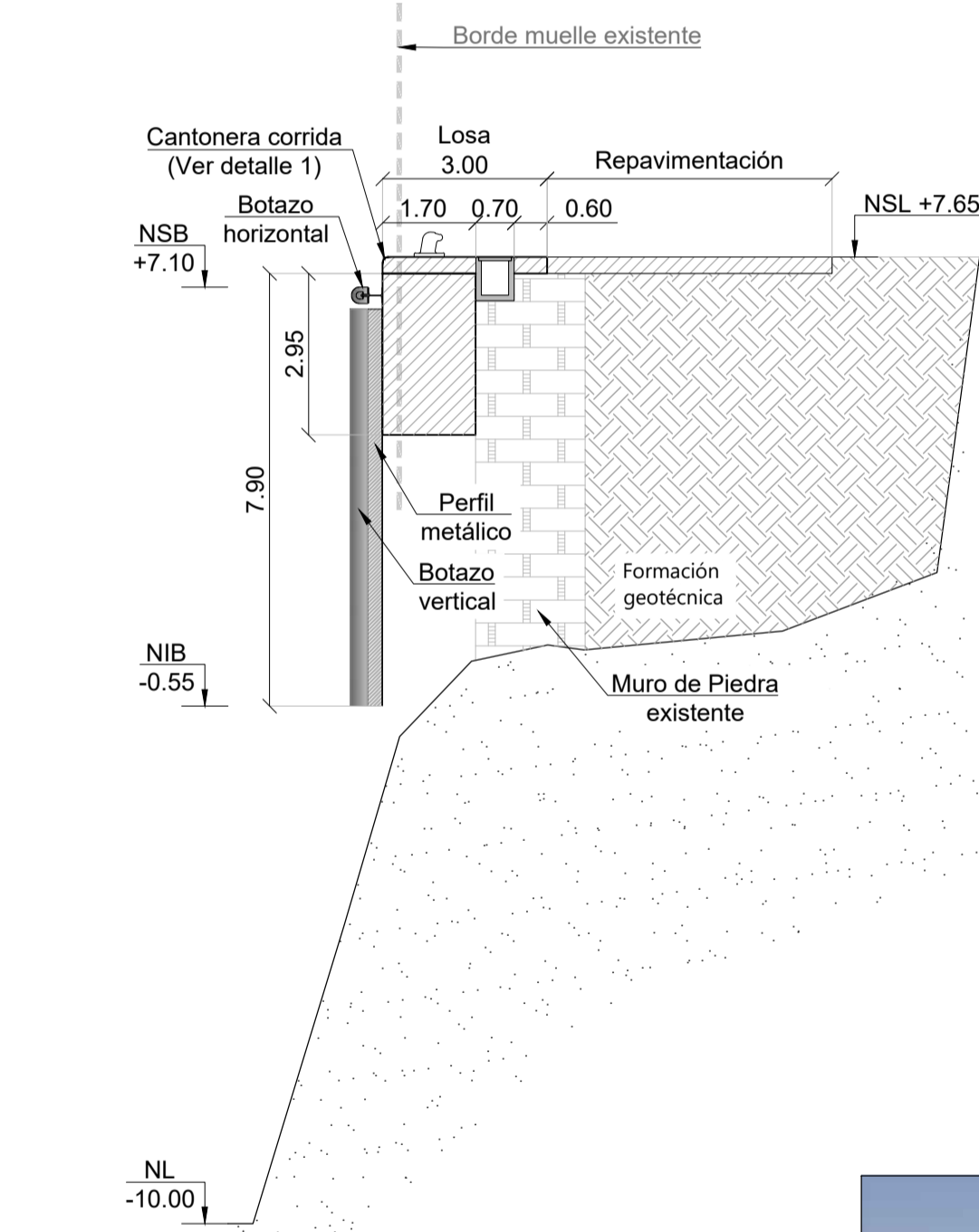
CORTE 3D - SECTOR DE TRANSICIÓN



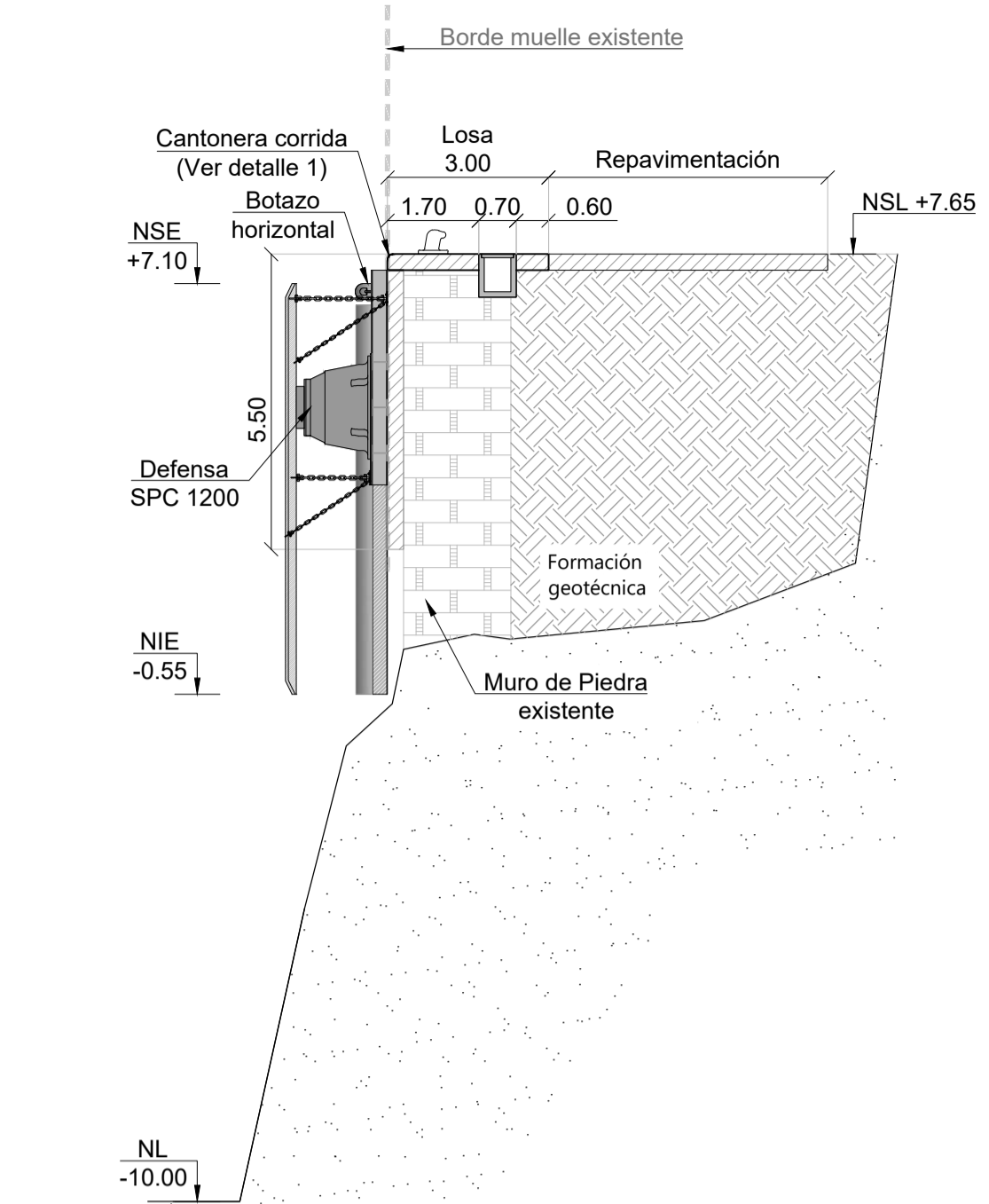
CORTE 4-4 - SITIO 3
Escala: 1:125



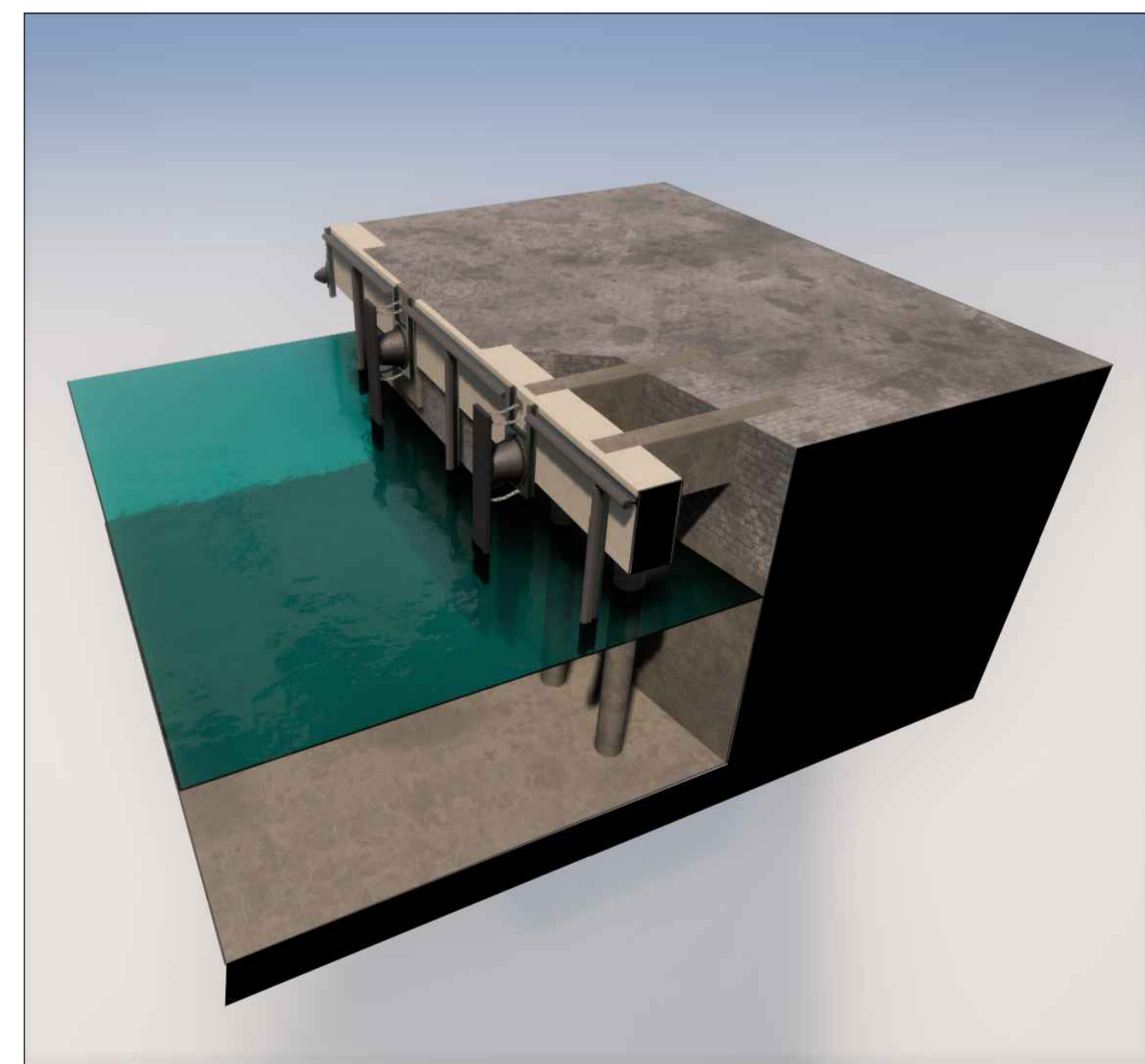
CORTE 6-6 - SITIO 3
Escala: 1:125



CORTE 5-5 - SITIO 3
Escala: 1:125



CORTE 3D - SITIO 3



UBICACIÓN GENERAL



CORTE SITIO 3 (HOJA A1).....01.5

REFERENCIAS	
Nº	PLANO
1.	ES 01: ESTRUCTURA EXISTENTE - SITIO 3.
2.	ES 02: ESTRUCTURA EXISTENTE - SITIO 4.
3.	20-025-UNEPOSC-G-01: IMPLANTACIÓN GENERAL - PUERTO DESEADO - (ETAPA DE ANTEPROYECTO).

SÍMBOLOS Y ABREVIATURAS	
VT:	Viga Transversal
VF:	Viga Frontal
NL:	Nivel de Lecho
NPP:	Nivel de Punta de Pilote
NSL:	Nivel Superior de Losa
NSE:	Nivel Superior de Escudo
NIE:	Nivel Inferior de Escudo
NSB:	Nivel Superior de Botazo
NIB:	Nivel Inferior de Botazo

NOTAS	
Nº	DESCRIPCIÓN
1.	Proyección: POSGAR 2007 Argentina Faja 3.
2.	Todas las cotas están referidas al Cero Local de Puerto Deseado.
3.	Todas las medidas están indicadas en metros, salvo indicación contraria.
4.	Los conductos de servicios, las tuberías de YPF y sus conexiones, se incluirán en el proyecto ejecutivo y en la ingeniería de detalle.
5.	Los escudos del Sitio 4 tienen un ancho de 1.00m y los del Sitio 3 de 1.20m.

PROYECTO: ANTEPROYECTO Y PROYECTO DE RECONSTRUCCIÓN DE SITIO 3
PUERTO DE PUERTO DESEADO

TITULO: PLANTA GENERAL - VISTAS Y CORTES - ETAPA DE ANTEPROYECTO

TIPO DE DOCUMENTO: CORTES SECTOR DE DOCUMENTACIÓN Y SITIO 3

ESCALA:	ARCHIVO:	DOCUMENTO N°:	FORMATO:	HOJA:05	REV.:
INDICADAS	20-025-UNEPOSC-PL-01-RevC.dwg	20-025-UNEPOSC-PL-01-RevC	A1	DE:05	C

PLANO GENERAL - OBRADOR

Escala: 1:750



UBICACION DEL OBRADOR.....01.6

PUNTOS DE REFERENCIA

Coordenadas Obrador	X	Y
Punto 1	3.506.712,9757	4.710.999,6493
Punto 2	3.506.726,5020	4.710.990,8303
Punto 3	3.506.698,0556	4.710.976,7651
Punto 4	3.506.711,5819	4.710.967,9462

REFERENCIAS

Nº PLANO

- 20-025-UNEPOSC-PL-09: Planta General - Vista Frontal - Cortes - Proyecto Ejecutivo - Etapa I.
- 20-025-UNEPOSC-MC-01: Memoria de cálculo estructural.
- 20-025-UNEPOSC-ET-001: Especificaciones Técnicas Particulares.

NOTAS

Nº DESCRIPCIÓN

- Proyección: POSGAR 2007 Argentina Faja 3.
- Todas las cotas están referidas al Cero Local de Puerto Deseado.
- Todas las medidas están indicadas en metros, salvo indicación contraria.
- Todas las medidas se verificarán en Obra.
- El proyecto del Obrador deberá ser aprobado por la Inspección.

PROYECTO: ANTEPROYECTO Y PROYECTO DE RECONSTRUCCIÓN DE SITIO 3
PUERTO DE PUERTO DESEADO

TITULO: UBICACIÓN DEL OBRADOR

TIPO DE DOCUMENTO: PLANTA GENERAL

ESCALA: 1:750	ARCHIVO: 20-025-UNEPOSC-PL-16-RA-dwg	DOCUMENTO N°: 20-025-UNEPOSC-PL-16-RA	FORMATO: A1	HOJA: 01 DE: 01	REV.: A
------------------	---	--	----------------	--------------------	------------