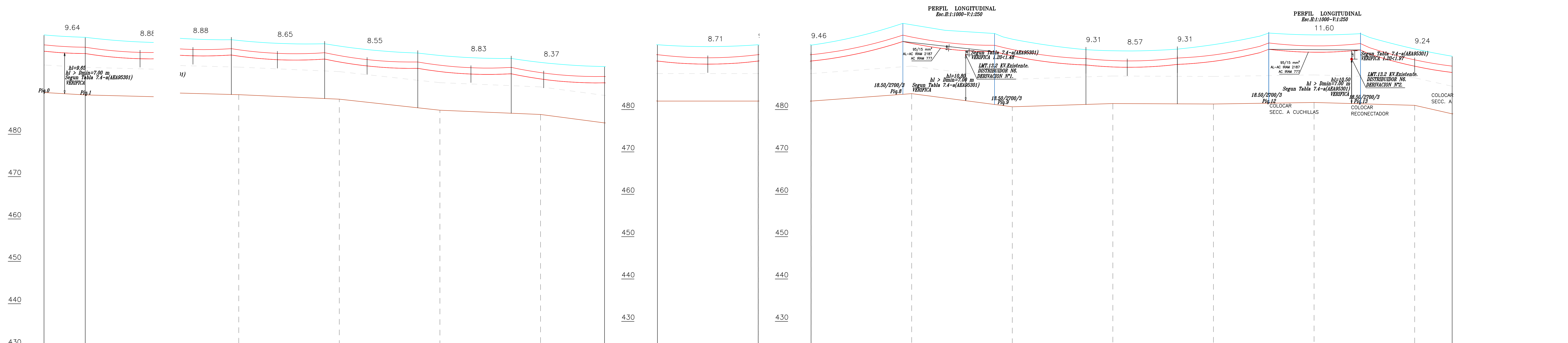
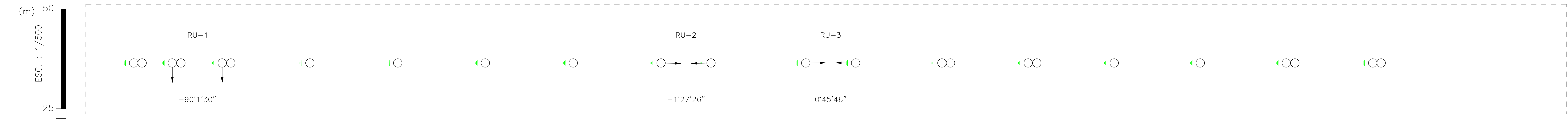


NÚMERO DE ESTRUCTURA	0	1	1	2	3	4	5	6	6	7	7	8	9	10	11	12	13	14
ARMADO PRINCIPAL	TERMINAL	RA 60 A 90	RA 60 A 90	SUSPENSION SIMPLE	SUSPENSION SIMPLE	SUSPENSION SIMPLE	SUSPENSION SIMPLE	RA 0 A 30	RA 0 A 30	RA 0 A 30	RA 0 A 30	RETENCION SIMPLE	RETENCION SIMPLE	SUSPENSION SIMPLE	SUSPENSION SIMPLE	RETENCION SIMPLE	RETENCION SIMPLE	TERMINAL
ACUMULADA (m)	0.00	38.87	38.87	128.89	218.00	302.87	391.19	479.34	479.34	574.47	574.47	661.12	747.72	834.05	920.37	1006.70	1093.30	1179.89
VANO VIENTO (m)	19.44	63.44	63.44	86.06	88.04	88.09	88.19	91.64	91.64	90.89	90.89	86.62	86.46	86.33	86.33	86.46	86.59	86.11
VANO PESO (m)	41.26	59.40	59.40	86.73	109.37	109.37	102.88	54.78	54.78	10.19	10.19	208.46	99.46	28.85	30.43	147.33	172.73	-30.65
SOPORTE	ERT(15/800/S)	ERA-60-90 (2x15/1200/)	ERA-60-90 (2x15/1200/S)	ES(1x15/800/S)	ES(1x15/800/S)	ES(1x15/800/S)	ES(1x15/800/S)	ERA-0-30(1x15/2700/S)	ERA-0-30(1x15/2700/S)	ERA-0-30(1x15/2000/S)	ERA-0-30(1x15/2000/S)	ERT(1x18/2700/S)	ERT(1x18/2700/S)	ES(1x15/800/S)	ES(1x18/2700/S)	ERT(1x18/2700/S)	ERT(1x18/2700/S)	ERT(1x15/800/S)
RETENIDAS	PAT-1C	PAT-1C	PAT-1C	PAT-1C	PAT-1C	PAT-1C	PAT-1C	PAT-1C	PAT-1C	PAT-1C	PAT-1C	PAT-1C	PAT-1C	PAT-1C	PAT-1C	PAT-1C	PAT-1C	PAT-1C
PUESTA A TIERRA	ERT(15/800/S)	ERA-60-90 (2x15/1200/)	ERA-60-90 (2x15/1200/S)	ES(1x15/800/S)	ES(1x15/800/S)	ES(1x15/800/S)	ES(1x15/800/S)	ERA-0-30(1x15/2700/S)	ERA-0-30(1x15/2700/S)	ERA-0-30(1x15/2700/S)	ERA-0-30(1x15/2700/S)	ERT(1x18/2700/S)	ERT(1x18/2700/S)	ES(1x15/800/S)	ES(1x18/2700/S)	ERT(1x18/2700/S)	ERT(1x18/2700/S)	ERT(1x15/800/S)
CIMENTACIÓN	-/-	-/-	-/-	-/-	-/-	-/-	-/-	-/-	-/-	-/-	-/-	-/-	-/-	-/-	-/-	-/-	-/-	-/-
AMORTIGUADORES	-/-	-/-	-/-	-/-	-/-	-/-	-/-	-/-	-/-	-/-	-/-	-/-	-/-	-/-	-/-	-/-	-/-	-/-
AMORTIGUADORES-G	-/-	-/-	-/-	-/-	-/-	-/-	-/-	-/-	-/-	-/-	-/-	-/-	-/-	-/-	-/-	-/-	-/-	-/-
VANO HORIZONTAL (m)	38.87	-	-	88.01	88.11	87.87	88.22	88.15	88.11	95.13	95.13	86.85	86.60	86.33	86.33	86.33	86.60	86.58
VANO REGULADOR (m)	38.87	-	-	88.11	88.11	88.11	88.11	88.11	88.11	95.13	95.13	86.85	86.60	86.33	86.33	86.33	86.60	86.58
PARÁMETRO CATENARIA (m)	1518.17	1518.17	1518.17	1518.17	1518.17	1518.17	1518.17	1518.17	1518.17	1518.17	1518.17	1518.17	1518.17	1518.17	1518.17	1518.17	1518.17	1518.17
PARÁM. CAT. - G (m)	2577.53	2577.53	2577.53	2577.53	2577.53	2577.53	2577.53	2577.53	2577.53	2577.53	2577.53	2577.53	2577.53	2577.53	2577.53	2577.53	2577.53	2577.53
CONDUCTOR	1xRAM 95/15 ACSR	1xRAM 95/15 ACSR	1xRAM 95/15 ACSR	1xRAM 95/15 ACSR	1xRAM 95/15 ACSR	1xRAM 95/15 ACSR	1xRAM 95/15 ACSR	1xRAM 95/15 ACSR	1xRAM 95/15 ACSR	1xRAM 95/15 ACSR	1xRAM 95/15 ACSR	1xRAM 95/15 ACSR	1xRAM 95/15 ACSR	1xRAM 95/15 ACSR	1xRAM 95/15 ACSR	1xRAM 95/15 ACSR	1xRAM 95/15 ACSR	1xRAM 95/15 ACSR
CONDUCTOR-G	1xHts_Guand_25/7	1xHts_Guand_25/7	1xHts_Guand_25/7	1xHts_Guand_25/7	1xHts_Guand_25/7	1xHts_Guand_25/7	1xHts_Guand_25/7	1xHts_Guand_25/7	1xHts_Guand_25/7	1xHts_Guand_25/7	1xHts_Guand_25/7	1xHts_Guand_25/7	1xHts_Guand_25/7	1xHts_Guand_25/7	1xHts_Guand_25/7	1xHts_Guand_25/7	1xHts_Guand_25/7	1xHts_Guand_25/7



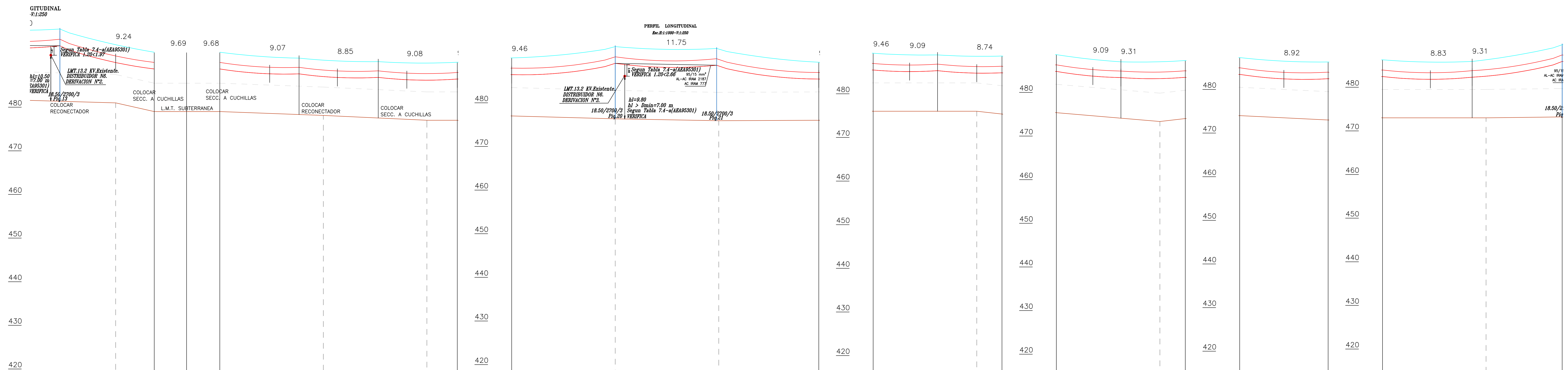
ESTACIÓN	RU-0	RU-1								RU-2	RU-2	RU-3	RU-3					
DISTANCIA PARCIAL (m)	38.87	95.00	95.00	95.00	95.00	95.00	95.00	95.00	60.46	95.13	95.00	95.00	95.00	95.00	95.00	95.00	95.00	65.04
DISTANCIA ACUMULADA (m)	0.00	38.87	133.87	228.87	323.87	418.87	479.34	479.34	574.47	574.47	669.47	764.47	859.47	954.47	1049.47	1144.47	1144.47	1209.51
COTA DE TERRENO (m)	489.86	489.30	488.67	487.61	485.00	484.00	482.00	482.00	482.00	482.00	483.76	480.66	481.42	481.31	481.68	481.00	481.00	481.00
TIPO DE TERRENO																		
PROPIETARIO																		



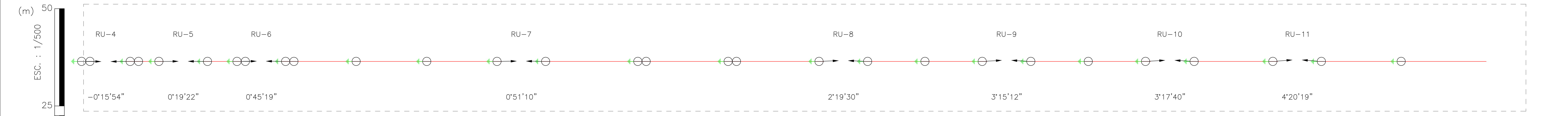
COMITENTE GOBIERNO DE LA PROVINCIA DE SALTA MINISTERIO DE INFRAESTRUCTURA. GOBIERNO DE SALTA.	OBRA:"ELECTRIFICACION RURAL SOBRE RUTAS PROVINCIAL N°66- DESDE LA CIUDAD DE TARTAGAL HASTA PARAJE TONONO".- CERTIFICADO DE FACTIBILIDAD DSC N° 5645/12- E301021060191-NIS 5334376.	DIS. : Ing.MARIO ALFARO REV. :- APR. :- DIB. : Arq.MARIEL ALFARO	DEPARTAMENTO:TARTAGAL PROVINCIA :SALTA DISTRITO : TARTAGAL FECHA : ESCALA : H :1/2000 V :1/500	PLANO : 1/27 01-L.M.T.33 KV	
REV.	DESCRIPCIÓN	DISEÑO	DIBUJO	APROBADO	FECHA

RUTA N°66
Distribución de Estructuras
PERFIL Y PLANIMETRÍA : 0.00 km A 1.18 km

NÚMERO DE ESTRUCTURA	14	15	15	16	16	17	18	19	19	20	21	22	22	23	24	24	25	26	26	27	27	28	29		
ARMADO PRINCIPAL	TERMINAL	RETENCION SIMPLE	RETENCION SIMPLE	TERMINAL	TERMINAL	SUSPENSION SIMPLE	SUSPENSION SIMPLE	RA 0 A 30	RA 0 A 30	RETENCION SIMPLE	RETENCION SIMPLE	RA 0 A 30	RA 0 A 30	SUSPENSION SIMPLE	RA 0 A 30	RA 0 A 30	SUSPENSION SIMPLE	RA 0 A 30	RA 0 A 30	RA 0 A 30	RA 0 A 30	SUSPENSION SIMPLE	RETENCION SIMPLE		
ACUMULADA (m)	1179.89	1209.51	1209.51	1240.00	1240.00	1312.72	1365.41	1457.90	1457.90	1552.90	1645.06	1739.63	1739.63	1798.68	1857.75	1857.75	1916.97	1976.01	1976.01	1976.01	2057.11	2057.11	2136.34	2221.91	
VANO VIENTO (m)	56.11	30.06	30.06	51.60	51.60	72.70	72.59	83.75	83.75	94.03	93.36	76.36	76.36	59.06	59.15	59.15	59.13	70.07	70.07	70.07	81.67	81.67	82.40	78.00	
VANO PESO (m)	-30.65	30.06	30.06	75.10	75.10	66.91	63.72	38.47	38.47	136.53	133.47	33.06	33.06	67.82	82.81	82.81	21.36	90.27	90.27	90.27	65.73	65.73	17.91	179.97	
SOPORTE	ERR(1+15/2700/3)	ERR(1+15/2700/3)	ERR(1+15/2700/3)	ERR(2+15/800/3)	ERR(2+15/800/3)	ESC(1+15/800/3)	ESC(1+15/800/3)	ERA-0-30(1+15/2700/3)	ERA-0-30(1+15/2700/3)	ERR(1+18/2700/3)	ERR(1+18/2700/3)	ERA-0-30(1+15/2700/3)	ERA-0-30(1+15/2700/3)	ESC(1+15/800/3)	ERA-0-30(1+15/2700/3)	ERA-0-30(1+15/2700/3)	ESC(1+15/800/3)	ERA-0-30(1+15/2700/3)	ERA-0-30(1+15/2700/3)	ERA-0-30(1+15/2700/3)	ERA-0-30(1+15/2700/3)	ERA-0-30(1+15/2700/3)	ESC(1+15/800/3)	ERR(1+18/2700/3)	
RETENIDAS																									
PUESTA A TIERRA	PAT-1C	PAT-1C	PAT-1C	PAT-1C	PAT-1C	PAT-1C	PAT-1C	PAT-1C	PAT-1C	PAT-1C	PAT-1C	PAT-1C	PAT-1C	PAT-1C	PAT-1C	PAT-1C	PAT-1C	PAT-1C	PAT-1C	PAT-1C	PAT-1C	PAT-1C	PAT-1C	PAT-1C	
CIMENTACIÓN	ERR(1+15/2700/3)	ERR(1+15/2700/3)	ERR(1+15/2700/3)	ERR(2+15/800/3)	ERR(2+15/800/3)	ESC(1+15/800/3)	ESC(1+15/800/3)	ERA-0-30(1+15/2700/3)	ERA-0-30(1+15/2700/3)	ERR(1+18/2700/3)	ERR(1+18/2700/3)	ERA-0-30(1+15/2700/3)	ERA-0-30(1+15/2700/3)	ESC(1+15/800/3)	ERA-0-30(1+15/2700/3)	ERA-0-30(1+15/2700/3)	ESC(1+15/800/3)	ERA-0-30(1+15/2700/3)	ERA-0-30(1+15/2700/3)	ERA-0-30(1+15/2700/3)	ERA-0-30(1+15/2700/3)	ERA-0-30(1+15/2700/3)	ESC(1+15/800/3)	ERR(1+18/2700/3)	
AMORTIGUADORES	-/-	-/-	-/-	-/-	-/-	-/-	-/-	-/-	-/-	-/-	-/-	-/-	-/-	-/-	-/-	-/-	-/-	-/-	-/-	-/-	-/-	-/-	-/-	-/-	
AMORTIGUADORES-G	-/-	-/-	-/-	-/-	-/-	-/-	-/-	-/-	-/-	-/-	-/-	-/-	-/-	-/-	-/-	-/-	-/-	-/-	-/-	-/-	-/-	-/-	-/-	-/-	
VANO HORIZONTAL (m)	29.63	30.48	30.48	72.72	72.64	72.69	72.50	95.00	95.00	83.06	83.67	59.04	59.06	59.08	59.21	59.04	59.06	59.14	59.14	59.14	81.10	81.10	82.23	82.57	
VANO REGULADOR (m)	29.63	30.48	30.48	72.64	72.64	72.64	72.64	95.00	95.00	83.06	83.67	59.06	59.06	59.14	59.14	59.14	59.14	59.14	59.14	59.14	81.10	81.10	82.40	82.40	
PARAMETRO CATENARIA (m)	1518.17	1518.17	1518.17	1518.17	1518.17	1518.17	1518.17	1518.17	1518.17	1518.17	1518.17	1518.17	1518.17	1518.17	1518.17	1518.17	1518.17	1518.17	1518.17	1518.17	1518.17	1518.17	1518.17	1518.17	1518.17
PARAM. CAT. - G (m)	2577.53	2577.53	2577.53	2577.53	2577.53	2577.53	2577.53	2577.53	2577.53	2577.53	2577.53	2577.53	2577.53	2577.53	2577.53	2577.53	2577.53	2577.53	2577.53	2577.53	2577.53	2577.53	2577.53	2577.53	
CONDUCTOR	1x95/15 AC3R	1x95/15 AC3R	1x95/15 AC3R	1x95/15 AC3R	1x95/15 AC3R	1x95/15 AC3R	1x95/15 AC3R	1x95/15 AC3R	1x95/15 AC3R	1x95/15 AC3R	1x95/15 AC3R	1x95/15 AC3R	1x95/15 AC3R	1x95/15 AC3R	1x95/15 AC3R	1x95/15 AC3R	1x95/15 AC3R	1x95/15 AC3R	1x95/15 AC3R	1x95/15 AC3R	1x95/15 AC3R	1x95/15 AC3R	1x95/15 AC3R	1x95/15 AC3R	
CONDUCTOR-G	1x95/15 AC3R	1x95/15 AC3R	1x95/15 AC3R	1x95/15 AC3R	1x95/15 AC3R	1x95/15 AC3R	1x95/15 AC3R	1x95/15 AC3R	1x95/15 AC3R	1x95/15 AC3R	1x95/15 AC3R	1x95/15 AC3R	1x95/15 AC3R	1x95/15 AC3R	1x95/15 AC3R	1x95/15 AC3R	1x95/15 AC3R	1x95/15 AC3R	1x95/15 AC3R	1x95/15 AC3R	1x95/15 AC3R	1x95/15 AC3R	1x95/15 AC3R	1x95/15 AC3R	

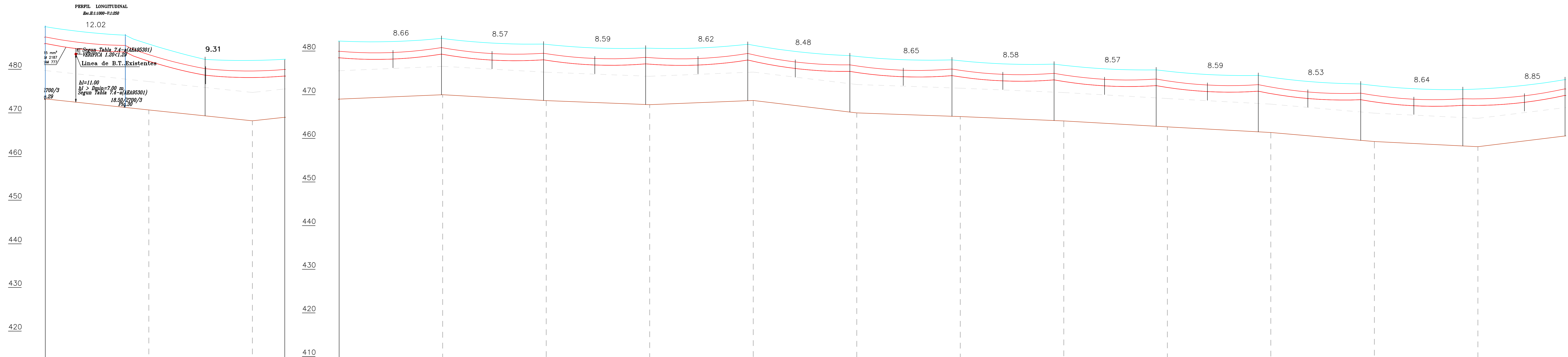


ESTACIÓN	14	15	15	16	16	17	18	19	19	20	21	22	22	23	24	24	25	26	26	27	27	28	29	
DISTANCIA PARCIAL (m)	-	65.04	30.48	48	95.00	122.91	95.00	95.00	91.73	118.12	81.10	81.10	95.00	69.80	-	-	-	-	-	-	-	-	-	-
DISTANCIA ACUMULADA (m)	1144.47	1209.51	1240.00	1240.00	1335.00	1457.90	1457.90	1552.90	1647.90	1739.63	1739.63	1857.75	1857.75	1916.97	1976.01	1976.01	2057.11	2057.11	2057.11	2136.34	2136.34	2221.91	2221.91	
COTA DE TERRENO (m)	481.00	479.00	479.00	479.00	478.12	477.00	477.00	476.34	475.90	476.00	476.00	475.36	475.36	474.00	474.00	474.00	473.00	473.00	473.00	473.00	473.00	473.00	473.21	
TIPO DE TERRENO																								
PROPIETARIO																								

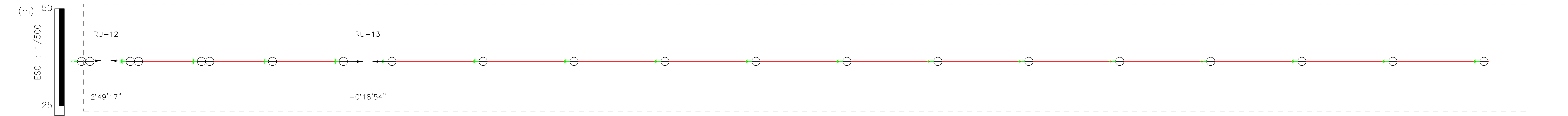


COMITENTE GOBIERNO DE LA PROVINCIA DE SALTA MINISTERIO DE INFRAESTRUCTURA. GOBIERNO DE SALTA.	OBRA: "ELECTRIFICACION RURAL SOBRE RUTAS PROVINCIAL N°66 - DESDE LA CIUDAD DE TARTAGAL HASTA PARAJE TONONO". - CERTIFICADO DE FACTIBILIDAD DSC N° 5645/12 - E301021060191 - NIS 5334376.	DIS. : Ing. MARIO ALFARO	DEPARTAMENTO: TARTAGAL PROVINCIA : SALTA DISTRITO : TARTAGAL FECHA :
		RUTA N°66 Distribución de Estructuras PERFIL Y PLANIMETRIA : 1.18 km A 2.22 km	ESCALA : H : 1/2000 V : 1/500
REV. DESCRIPCIÓN DISEÑO DIBUJO APROBADO FECHA		APR. : - DIB. : Arq. MARIEL ALFARO	

NÚMERO DE ESTRUCTURA	29	30	31	32	32	33	34	35	36	37	38	39	40	41	42	43	44
ARMADO PRINCIPAL	RETENCION SIMPLE	RETENCION SIMPLE	SUSPENSION SIMPLE	RA 0 A 30	RA 0 A 30	SUSPENSION SIMPLE	SUSPENSION SIMPLE	SUSPENSION SIMPLE	SUSPENSION SIMPLE	SUSPENSION SIMPLE	SUSPENSION SIMPLE	SUSPENSION SIMPLE	SUSPENSION SIMPLE	SUSPENSION SIMPLE	SUSPENSION SIMPLE	SUSPENSION SIMPLE	SUSPENSION SIMPLE
ACUMULADA (m)	2221.91	2295.53	2368.55	2441.60	2441.60	2535.54	2629.17	2722.88	2816.58	2910.28	3003.99	3097.69	3191.39	3285.10	3378.80	3472.50	3566.58
VANO VIENTO (m)	76.00	73.32	73.13	83.49	83.49	93.78	93.67	93.70	93.70	93.70	93.70	93.70	93.70	93.84	93.84	93.75	93.70
VANO PESO (m)	179.97	138.23	-28.25	66.15	66.15	128.34	87.68	64.50	150.09	87.63	93.96	99.20	93.13	154.59	83.09	36.23	178.68
SOPORTE	ERT(1x15/2700/3)	ERT(1x15/2700/3)	ESC(1x15/600/3)	ERA-0-30(1x15/2700/3)	ERA-0-30(1x15/2700/3)	ESC(1x15/600/3)	ESC(1x15/600/3)	ESC(1x15/600/3)	ESC(1x15/600/3)	ESC(1x15/600/3)	ESC(1x15/600/3)	ESC(1x15/600/3)	ESC(1x15/600/3)	ESC(1x15/600/3)	ESC(1x15/600/3)	ESC(1x15/600/3)	ESC(1x15/600/3)
RETENIDAS																	
PUESTA A TIERRA	PAT-1C	PAT-1C	PAT-1C	PAT-1C	PAT-1C	PAT-1C	PAT-1C	PAT-1C	PAT-1C	PAT-1C	PAT-1C	PAT-1C	PAT-1C	PAT-1C	PAT-1C	PAT-1C	PAT-1C
CIMENTACIÓN	ERT(1x15/2700/3)	ERT(1x15/2700/3)	ESC(1x15/600/3)	ERA-0-30(1x15/2700/3)	ERA-0-30(1x15/2700/3)	ESC(1x15/600/3)	ESC(1x15/600/3)	ESC(1x15/600/3)	ESC(1x15/600/3)	ESC(1x15/600/3)	ESC(1x15/600/3)	ESC(1x15/600/3)	ESC(1x15/600/3)	ESC(1x15/600/3)	ESC(1x15/600/3)	ESC(1x15/600/3)	ESC(1x15/600/3)
AMORTIGUADORES	-/-	-/-	-/-	-/-	-/-	-/-	-/-	-/-	-/-	-/-	-/-	-/-	-/-	-/-	-/-	-/-	-/-
AMORTIGUADORES-G	-/-	-/-	-/-	-/-	-/-	-/-	-/-	-/-	-/-	-/-	-/-	-/-	-/-	-/-	-/-	-/-	-/-
VANO HORIZONTAL (m)	73.42	73.21	73.00	83.83	83.83	93.70	93.70	93.70	93.70	93.70	93.70	93.70	93.70	93.70	93.70	93.70	93.80
VANO REGULADOR (m)	73.42	73.15	73.15	83.70	83.70	93.70	93.70	93.70	93.70	93.70	93.70	93.70	93.70	93.70	93.70	93.70	93.70
PARAMETRO CATENARIA (m)	1518.17	1518.17	1518.17	1518.17	1518.17	1518.17	1518.17	1518.17	1518.17	1518.17	1518.17	1518.17	1518.17	1518.17	1518.17	1518.17	1518.17
PARAM. CAT. - G (m)	2577.53	2577.53	2577.53	2577.53	2577.53	2577.53	2577.53	2577.53	2577.53	2577.53	2577.53	2577.53	2577.53	2577.53	2577.53	2577.53	2577.53
CONDUCTOR	1x18MM 95/15 ACSR	1x18MM 95/15 ACSR	1x18MM 95/15 ACSR	1x18MM 95/15 ACSR	1x18MM 95/15 ACSR	1x18MM 95/15 ACSR	1x18MM 95/15 ACSR	1x18MM 95/15 ACSR	1x18MM 95/15 ACSR	1x18MM 95/15 ACSR	1x18MM 95/15 ACSR	1x18MM 95/15 ACSR	1x18MM 95/15 ACSR	1x18MM 95/15 ACSR	1x18MM 95/15 ACSR	1x18MM 95/15 ACSR	1x18MM 95/15 ACSR
CONDUCTOR-G	1x18mm_Guand_25/7	1x18mm_Guand_25/7	1x18mm_Guand_25/7	1x18mm_Guand_25/7	1x18mm_Guand_25/7	1x18mm_Guand_25/7	1x18mm_Guand_25/7	1x18mm_Guand_25/7	1x18mm_Guand_25/7	1x18mm_Guand_25/7	1x18mm_Guand_25/7	1x18mm_Guand_25/7	1x18mm_Guand_25/7	1x18mm_Guand_25/7	1x18mm_Guand_25/7	1x18mm_Guand_25/7	1x18mm_Guand_25/7

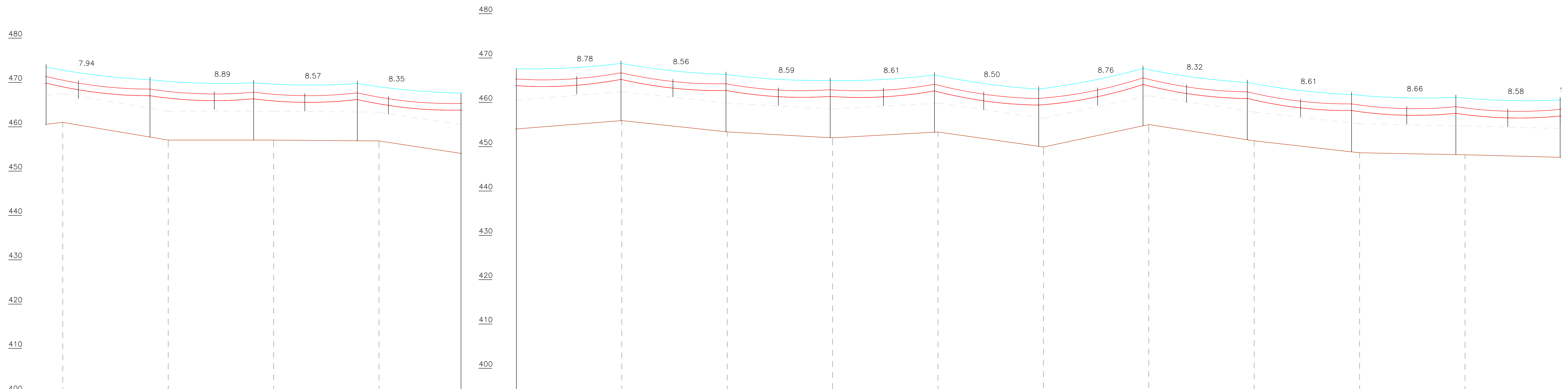


ESTACIÓN	RU-12	RU-13	RU-13														
DISTANCIA PARCIAL (m)	95.00	124.69	95.00	95.00	95.00	95.00	95.00	95.00	95.00	95.00	95.00	95.00	95.00	95.00	95.00	95.00	95.00
DISTANCIA ACUMULADA (m)	2221.91	2316.91	2441.60	2441.60	2536.60	2631.60	2726.60	2821.60	2916.60	3011.60	3106.60	3201.60	3296.60	3391.60	3486.60	3581.60	3587.00
COTA DE TERRENO (m)	473.21	470.69	469.00	469.00	470.00	468.66	467.73	468.69	465.84	465.00	464.00	462.63	461.34	459.28	458.10	458.10	461.00
TIPO DE TERRENO																	
PROPIETARIO																	

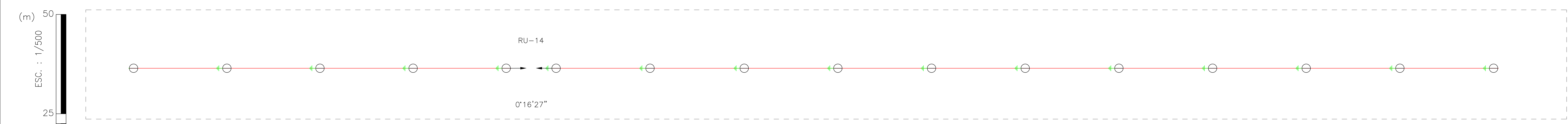


ESC. : 1/500 50 25 20 15 10 5 0 10 20 30 40 50 100 200 ESC. : 1/2000 (m)	COMITENTE GOBIERNO DE LA PROVINCIA DE SALTA MINISTERIO DE INFRAESTRUCTURA. GOBIERNO DE SALTA.	OBRA: "ELECTRIFICACION RURAL SOBRE RUTAS PROVINCIAL N°86- DESDE LA CIUDAD DE TARTAGAL HASTA PARAJE TONONO".- CERTIFICADO DE FACTIBILIDAD DSC N° 5645/12- E301021060191-NIS 5334376.	DIS. : Ing. MARIO ALFARO	DEPARTAMENTO: TARTAGAL PROVINCIA : SALTA DISTRITO : TARTAGAL FECHA :
			RUTA N°86 Distribución de Estructuras PERFIL Y PLANIMETRIA : 2.22 km A 3.57 km	APR. :- DIB. : Arq. MARIEL ALFARO
REV. DESCRIPCIÓN DISEÑO DIBUJO APROBADO FECHA				

NÚMERO DE ESTRUCTURA	44	45	46	47	48	48	49	50	51	52	53	54	55	56	57	58
ARMADO PRINCIPAL	SUSPENSION SIMPLE	SUSPENSION SIMPLE	SUSPENSION SIMPLE	SUSPENSION SIMPLE	RETENCIÓN SIMPLE	RETENCIÓN SIMPLE	SUSPENSION SIMPLE	SUSPENSION SIMPLE	SUSPENSION SIMPLE	SUSPENSION SIMPLE	SUSPENSION SIMPLE	SUSPENSION SIMPLE	SUSPENSION SIMPLE	SUSPENSION SIMPLE	SUSPENSION SIMPLE	SUSPENSION SIMPLE
ACUMULADA (m)	3668.08	3660.19	3753.62	3847.05	3940.49	3940.49	4034.80	4129.26	4223.29	4317.29	4411.28	4505.27	4599.26	4693.25	4787.24	4881.24
VANO VIENTO (m)	93.70	93.52	93.43	93.43	93.88	93.88	94.44	94.25	93.99	93.99	93.99	93.99	93.99	93.99	93.99	93.99
VANO PESO (m)	176.68	58.55	84.83	129.60	32.27	32.27	157.31	75.88	52.30	165.59	-32.53	219.73	87.15	60.09	93.56	29.36
SOPORTE	ESC(1x15/800/3)	ESC(1x15/800/3)	ESC(1x15/800/3)	ESC(1x15/800/3)	ERR(1x15/2700/3)	ERR(1x15/2700/3)	ESC(1x15/800/3)	ESC(1x15/800/3)	ESC(1x15/800/3)	ESC(1x15/800/3)	ESC(1x15/800/3)	ESC(1x15/800/3)	ESC(1x15/800/3)	ESC(1x15/800/3)	ESC(1x15/800/3)	ESC(1x15/800/3)
RETENIDAS																
PUESTA A TIERRA	PAT-1C	PAT-1C	PAT-1C	PAT-1C	PAT-1C	PAT-1C	PAT-1C	PAT-1C	PAT-1C	PAT-1C	PAT-1C	PAT-1C	PAT-1C	PAT-1C	PAT-1C	PAT-1C
CIMENTACIÓN	ESC(1x15/800/3)	ESC(1x15/800/3)	ESC(1x15/800/3)	ESC(1x15/800/3)	ERR(1x15/2700/3)	ERR(1x15/2700/3)	ESC(1x15/800/3)	ESC(1x15/800/3)	ESC(1x15/800/3)	ESC(1x15/800/3)	ESC(1x15/800/3)	ESC(1x15/800/3)	ESC(1x15/800/3)	ESC(1x15/800/3)	ESC(1x15/800/3)	ESC(1x15/800/3)
AMORTIGUADORES	-/-	-/-	-/-	-/-	-/-	-/-	-/-	-/-	-/-	-/-	-/-	-/-	-/-	-/-	-/-	-/-
AMORTIGUADORES-G	-/-	-/-	-/-	-/-	-/-	-/-	-/-	-/-	-/-	-/-	-/-	-/-	-/-	-/-	-/-	-/-
VANO HORIZONTAL (m)	93.61	93.43	93.43	93.43	93.44	93.44	94.31	94.56	93.93	93.99	93.99	93.99	93.99	93.99	93.99	93.99
VANO REGULADOR (m)	93.70	93.70	93.70	93.70	93.70	94.11	94.11	94.11	94.11	94.11	94.11	94.11	94.11	94.11	94.11	94.11
PARÁMETRO CATENARIA (m)	1518.17	1518.17	1518.17	1518.17	1518.17	1518.17	1518.17	1518.17	1518.17	1518.17	1518.17	1518.17	1518.17	1518.17	1518.17	1518.17
PARAM. CAT. - G (m)	2577.53	2577.53	2577.53	2577.53	2577.53	2577.53	2577.53	2577.53	2577.53	2577.53	2577.53	2577.53	2577.53	2577.53	2577.53	2577.53
CONDUCTOR	1xRMM 95/15 ACSR	1xRMM 95/15 ACSR	1xRMM 95/15 ACSR	1xRMM 95/15 ACSR	1xRMM 95/15 ACSR	1xRMM 95/15 ACSR	1xRMM 95/15 ACSR	1xRMM 95/15 ACSR	1xRMM 95/15 ACSR	1xRMM 95/15 ACSR	1xRMM 95/15 ACSR	1xRMM 95/15 ACSR	1xRMM 95/15 ACSR	1xRMM 95/15 ACSR	1xRMM 95/15 ACSR	1xRMM 95/15 ACSR
CONDUCTOR-G	1xRm_Guante_25/7	1xRm_Guante_25/7	1xRm_Guante_25/7	1xRm_Guante_25/7	1xRm_Guante_25/7	1xRm_Guante_25/7	1xRm_Guante_25/7	1xRm_Guante_25/7	1xRm_Guante_25/7	1xRm_Guante_25/7	1xRm_Guante_25/7	1xRm_Guante_25/7	1xRm_Guante_25/7	1xRm_Guante_25/7	1xRm_Guante_25/7	1xRm_Guante_25/7



ESTACIÓN	RU-14															
DISTANCIA PARCIAL (m)	95.00	95.00	95.00	95.00	73.88	95.00	95.00	95.00	95.00	95.00	95.00	95.00	95.00	95.00	95.00	95.00
DISTANCIA ACUMULADA (m)	3581.60	3676.60	3771.60	3866.60	3940.49	3940.49	4035.49	4130.49	4225.49	4320.49	4415.49	4510.49	4605.49	4700.49	4795.49	4890.49
COTA DE TERRENO (m)	461.00	457.00	457.00	456.80	454.00	454.00	455.88	453.34	452.00	453.31	449.92	454.99	451.32	448.63	448.17	447.5
TIPO DE TERRENO																
PROPIETARIO																



ESC. : 1/500

ESC. : 1/2000 (m)

COMITENTE

GOBIERNO DE LA PROVINCIA DE SALTA
MINISTERIO DE INFRAESTRUCTURA.
GOBIERNO DE SALTA.

OBRA: "ELECTRIFICACION RURAL SOBRE RUTAS PROVINCIAL N°86 - DESDE LA CIUDAD DE TARTAGAL HASTA PARAJE TONONO". - CERTIFICADO DE FACTIBILIDAD DSC N° 5645/12 - E301021060191 - NIS 5334376.

RUTA N°86
Distribución de Estructuras
PERFIL Y PLANIMETRIA : 3.57 km A 4.88 km

DIS. : Ing. MARIO ALFARO

REV. :-

APR. :-

DIB. : Arq. MARIEL ALFARO

DEPARTAMENTO: TARTAGAL

PROVINCIA : SALTA

DISTRITO : TARTAGAL

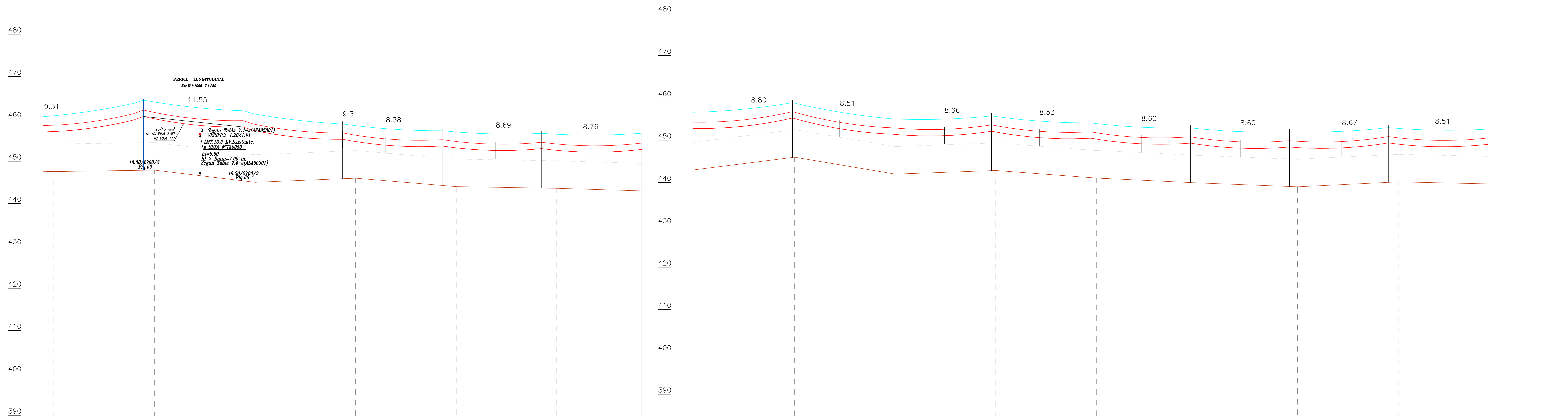
FECHA :

ESCALA :
H : 1/2000
V : 1/500

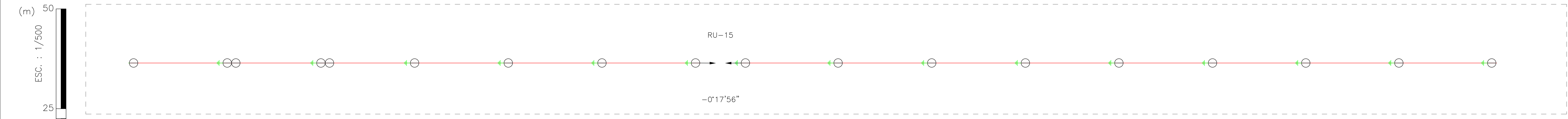
PLANO : 4/27
01-L.M.T.33 KV

REV.	DESCRIPCIÓN	DISÑO	DIBUJO	APROBADO	FECHA

NÚMERO DE ESTRUCTURA PRINCIPAL	58	59	60	61	62	63	64	64	65	66	67	68	69	70	71	72
ACUMULADA (m)	4881.24	4975.23	5069.22	5163.21	5257.20	5351.19	5445.13	5445.13	5539.16	5633.15	5727.14	5821.13	5915.12	6009.11	6103.10	6197.09
VANO VIENTO (m)	93.99	93.99	93.99	93.99	93.99	93.99	93.48	93.48	93.51	93.99	93.89	93.89	93.79	93.48	93.28	93.28
VANO PESO (m)	29.36	189.31	96.32	77.06	78.28	87.31	49.53	49.53	195.64	21.33	131.74	85.99	89.65	62.80	114.84	117.31
SOPORTE	ES(1+15/600/3)	ERR(1+16/2700/3)	ERR(1+16/2700/3)	ES(1+15/600/3)	ES(1+15/600/3)	ES(1+15/600/3)	ERR(1+15/2700/3)	ERR(1+15/2700/3)	ES(1+15/600/3)	ES(1+15/600/3)	ES(1+15/600/3)	ES(1+15/600/3)	ES(1+15/600/3)	ES(1+15/600/3)	ES(1+15/600/3)	ES(1+15/600/3)
RETENIDAS																
PUESTA A TIERRA	PAT-1C	PAT-1C	PAT-1C	PAT-1C	PAT-1C	PAT-1C	PAT-1C	PAT-1C	PAT-1C	PAT-1C	PAT-1C	PAT-1C	PAT-1C	PAT-1C	PAT-1C	PAT-1C
CIMENTACIÓN	ES(1+15/600/3)	ERR-6-30(1+15/2700/3)	ERR-6-30(1+15/2700/3)	ES(1+15/600/3)	ES(1+15/600/3)	ES(1+15/600/3)	ERR(1+15/2700/3)	ERR(1+15/2700/3)	ES(1+15/600/3)	ES(1+15/600/3)	ES(1+15/600/3)	ES(1+15/600/3)	ES(1+15/600/3)	ES(1+15/600/3)	ES(1+15/600/3)	ES(1+15/600/3)
AMORTIGUADORES	-/-	-/-	-/-	-/-	-/-	-/-	-/-	-/-	-/-	-/-	-/-	-/-	-/-	-/-	-/-	-/-
AMORTIGUADORES-G	-/-	-/-	-/-	-/-	-/-	-/-	-/-	-/-	-/-	-/-	-/-	-/-	-/-	-/-	-/-	-/-
VANO HORIZONTAL (m)	93.99	93.99	93.99	93.99	93.99	93.99	93.03	93.03	93.99	93.99	93.99	93.79	93.99	93.28	93.28	93.17
VANO REGULADOR (m)	94.11	93.99	93.99	93.99	93.99	93.99	93.47	93.47	93.47	93.47	93.47	93.47	93.47	93.47	93.47	93.47
PARÁMETRO CATENARIA (m)	1518.17	1518.17	1518.17	1518.17	1518.17	1518.17	1518.17	1518.17	1518.17	1518.17	1518.17	1518.17	1518.17	1518.17	1518.17	1518.17
PARAM. CAT. - G (m)	2577.53	2577.53	2577.53	2577.53	2577.53	2577.53	2577.53	2577.53	2577.53	2577.53	2577.53	2577.53	2577.53	2577.53	2577.53	2577.53
CONDUCTOR	1x18MM 95/15 ACSR	1x18MM 95/15 ACSR	1x18MM 95/15 ACSR	1x18MM 95/15 ACSR	1x18MM 95/15 ACSR	1x18MM 95/15 ACSR	1x18MM 95/15 ACSR	1x18MM 95/15 ACSR	1x18MM 95/15 ACSR	1x18MM 95/15 ACSR	1x18MM 95/15 ACSR	1x18MM 95/15 ACSR	1x18MM 95/15 ACSR	1x18MM 95/15 ACSR	1x18MM 95/15 ACSR	1x18MM 95/15 ACSR
CONDUCTOR-G	1x18mm_Guante_25/7	1x18mm_Guante_25/7	1x18mm_Guante_25/7	1x18mm_Guante_25/7	1x18mm_Guante_25/7	1x18mm_Guante_25/7	1x18mm_Guante_25/7	1x18mm_Guante_25/7	1x18mm_Guante_25/7	1x18mm_Guante_25/7	1x18mm_Guante_25/7	1x18mm_Guante_25/7	1x18mm_Guante_25/7	1x18mm_Guante_25/7	1x18mm_Guante_25/7	1x18mm_Guante_25/7

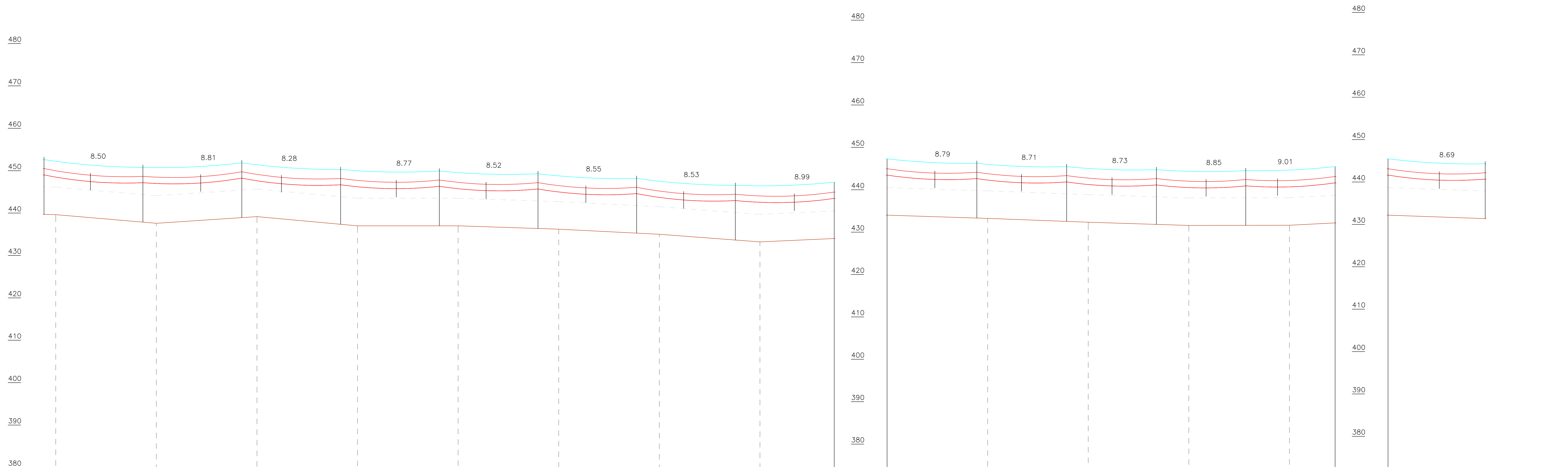


ESTACIÓN	RU-15															
DISTANCIA PARCIAL (m)	95.00	95.00	95.00	95.00	95.00	95.00	95.00	95.00	95.00	95.00	95.00	95.00	95.00	95.00	95.00	95.00
DISTANCIA ACUMULADA (m)	4890.49	4985.49	5080.49	5175.49	5270.49	5365.49	5445.13	5445.13	5540.13	5635.13	5730.13	5825.13	5920.13	6015.13	6110.13	6205.13
COTA DE TERRENO (m)	447.55	447.90	445.03	446.00	444.00	443.60	443.00	443.00	446.00	442.00	442.85	441.06	439.92	439.00	440.16	439.6
TIPO DE TERRENO																
PROPIETARIO																

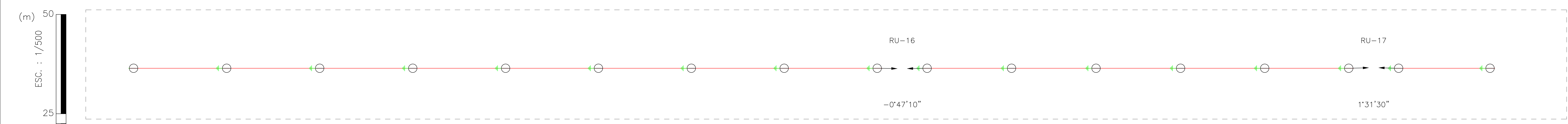


ESC. : 1/500 ESC. : 1/2000 (m)	COMITENTE GOBIERNO DE LA PROVINCIA DE SALTA MINISTERIO DE INFRAESTRUCTURA. GOBIERNO DE SALTA.	OBRA: "ELECTRIFICACION RURAL SOBRE RUTAS PROVINCIAL N°6- DESDE LA CIUDAD DE TARTAGAL HASTA PARAJE TONONO".- CERTIFICADO DE FACTIBILIDAD DSC N° 5645/12- E301021060191-NIS 5334376.	DIS. : Ing. MARIO ALFARO	DEPARTAMENTO: TARTAGAL PROVINCIA : SALTA DISTRITO : TARTAGAL FECHA :
			REV. :-	ESCALA : H : 1/2000 V : 1/500
APR. :-	RUTA N°6 Distribución de Estructuras PERFIL Y PLANIMETRÍA : 4.88 km A 6.19 km		APR. :-	
DIB. : Arq. MARIEL ALFARO	REV. DESCRIPCIÓN DISEÑO DIBUJO APROBADO FECHA			

NÚMERO DE ESTRUCTURA	72	73	74	75	76	77	78	79	80	80	81	82	83	84	85	85	86
ARMADO PRINCIPAL	SUSPENSION SIMPLE	SUSPENSION SIMPLE	SUSPENSION SIMPLE	SUSPENSION SIMPLE	SUSPENSION SIMPLE	SUSPENSION SIMPLE	SUSPENSION SIMPLE	SUSPENSION SIMPLE	RK 0 A 30	RK 0 A 30	SUSPENSION SIMPLE	SUSPENSION SIMPLE	SUSPENSION SIMPLE	SUSPENSION SIMPLE	RK 0 A 30	RK 0 A 30	SUSPENSION SIMPLE
ACUMULADA (m)	6194.06	6287.43	6380.81	6474.19	6567.57	6660.94	6754.32	6847.70	6940.29	6940.29	7032.07	7123.86	7215.64	7307.43	7399.21	7399.21	7491.00
VANO VIENTO (m)	93.28	93.38	93.38	93.28	93.17	93.17	93.17	93.29	89.09	89.09	84.79	84.80	84.80	84.38	84.38	88.07	88.07
VANO PESO (m)	117.31	48.10	136.34	73.71	97.53	100.76	101.91	58.37	112.32	112.32	83.89	83.53	75.80	47.47	47.47	116.77	116.77
SOPORTE	ES(1x15/600/3)	ES(1x15/600/3)	ES(1x15/600/3)	ES(1x15/600/3)	ES(1x15/600/3)	ES(1x15/600/3)	ES(1x15/600/3)	ES(1x15/600/3)	EM-0-30(1x15/2700/3)	EM-0-30(1x15/2700/3)	ES(1x15/600/3)	ES(1x15/600/3)	ES(1x15/600/3)	ES(1x15/600/3)	EM-0-30(1x15/2700/3)	EM-0-30(1x15/2700/3)	ES(1x15/600/3)
RETENIDAS																	
PUESTA A TIERRA	PAT-1C	PAT-1C	PAT-1C	PAT-1C	PAT-1C	PAT-1C	PAT-1C	PAT-1C	PAT-1C	PAT-1C	PAT-1C	PAT-1C	PAT-1C	PAT-1C	PAT-1C	PAT-1C	PAT-1C
CIMENTACIÓN	ES(1x15/600/3)	ES(1x15/600/3)	ES(1x15/600/3)	ES(1x15/600/3)	ES(1x15/600/3)	ES(1x15/600/3)	ES(1x15/600/3)	ES(1x15/600/3)	EM-0-30(1x15/2700/3)	EM-0-30(1x15/2700/3)	ES(1x15/600/3)	ES(1x15/600/3)	ES(1x15/600/3)	ES(1x15/600/3)	EM-0-30(1x15/2700/3)	EM-0-30(1x15/2700/3)	ES(1x15/600/3)
AMORTIGUADORES	-/-	-/-	-/-	-/-	-/-	-/-	-/-	-/-	-/-	-/-	-/-	-/-	-/-	-/-	-/-	-/-	-/-
AMORTIGUADORES-G	-/-	-/-	-/-	-/-	-/-	-/-	-/-	-/-	-/-	-/-	-/-	-/-	-/-	-/-	-/-	-/-	-/-
VANO HORIZONTAL (m)	93.38	93.38	93.38	93.28	93.17	93.17	93.17	93.29	89.09	89.09	84.77	84.80	84.80	84.38	84.38	88.07	88.07
VANO REGULADOR (m)	93.47	93.47	93.47	93.47	93.47	93.47	93.47	93.47	84.63	84.63	84.63	84.63	84.63	84.63	84.63	91.79	91.79
PARAMETRO CATENARIA (m)	1518.17	1518.17	1518.17	1518.17	1518.17	1518.17	1518.17	1518.17	1518.17	1518.17	1518.17	1518.17	1518.17	1518.17	1518.17	1518.17	1518.17
PARAM. CAT. - G (m)	2577.53	2577.53	2577.53	2577.53	2577.53	2577.53	2577.53	2577.53	2577.53	2577.53	2577.53	2577.53	2577.53	2577.53	2577.53	2577.53	2577.53
CONDUCTOR	1xRAM 95/15 ACSR	1xRAM 95/15 ACSR	1xRAM 95/15 ACSR	1xRAM 95/15 ACSR	1xRAM 95/15 ACSR	1xRAM 95/15 ACSR	1xRAM 95/15 ACSR	1xRAM 95/15 ACSR	1xRAM 95/15 ACSR	1xRAM 95/15 ACSR	1xRAM 95/15 ACSR	1xRAM 95/15 ACSR	1xRAM 95/15 ACSR	1xRAM 95/15 ACSR	1xRAM 95/15 ACSR	1xRAM 95/15 ACSR	1xRAM 95/15 ACSR
CONDUCTOR-G	1xHls_Guand_25/7	1xHls_Guand_25/7	1xHls_Guand_25/7	1xHls_Guand_25/7	1xHls_Guand_25/7	1xHls_Guand_25/7	1xHls_Guand_25/7	1xHls_Guand_25/7	1xHls_Guand_25/7	1xHls_Guand_25/7	1xHls_Guand_25/7	1xHls_Guand_25/7	1xHls_Guand_25/7	1xHls_Guand_25/7	1xHls_Guand_25/7	1xHls_Guand_25/7	1xHls_Guand_25/7



ESTACIÓN	RU-16																RU-17			
DISTANCIA PARCIAL (m)	95.00	95.00	95.00	95.00	95.00	95.00	95.00	95.00	95.00	95.00	95.00	95.00	95.00	95.00	95.00	95.00	43.14	4	95.00	
DISTANCIA ACUMULADA (m)	6205.13	6300.13	6395.13	6490.13	6585.13	6680.13	6775.13	6870.13	6940.29	6940.29	7035.29	7130.29	7225.29	7320.29	7363.43	7363.43	7458.43			7458.43
COTA DE TERRENO (m)	439.63	437.59	439.17	437.00	437.00	436.20	435.00	433.20	434.00	434.00	433.24	432.34	431.58	431.62	432.17	432.17	432.17			431.34
TIPO DE TERRENO																				
PROPIETARIO																				



ESC. : 1/500

ESC. : 1/2000 (m)

COMITENTE

GOBIERNO DE LA PROVINCIA DE SALTA
MINISTERIO DE INFRAESTRUCTURA.
GOBIERNO DE SALTA.

OBRA: "ELECTRIFICACION RURAL SOBRE RUTAS PROVINCIAL N°86 - DESDE LA CIUDAD DE TARTAGAL HASTA PARAJE TONONO". - CERTIFICADO DE FACTIBILIDAD DSC N° 5645/12 - E301021060191 - NIS 5334376.

RUTA N°86
Distribución de Estructuras
PERFIL Y PLANIMETRIA : 6.19 km A 7.46 km

DIS. : Ing. MARIO ALFARO

REV. :-

APR. :-

DIB. : Arq. MARIEL ALFARO

DEPARTAMENTO: TARTAGAL

PROVINCIA : SALTA

DISTRITO : TARTAGAL

FECHA :

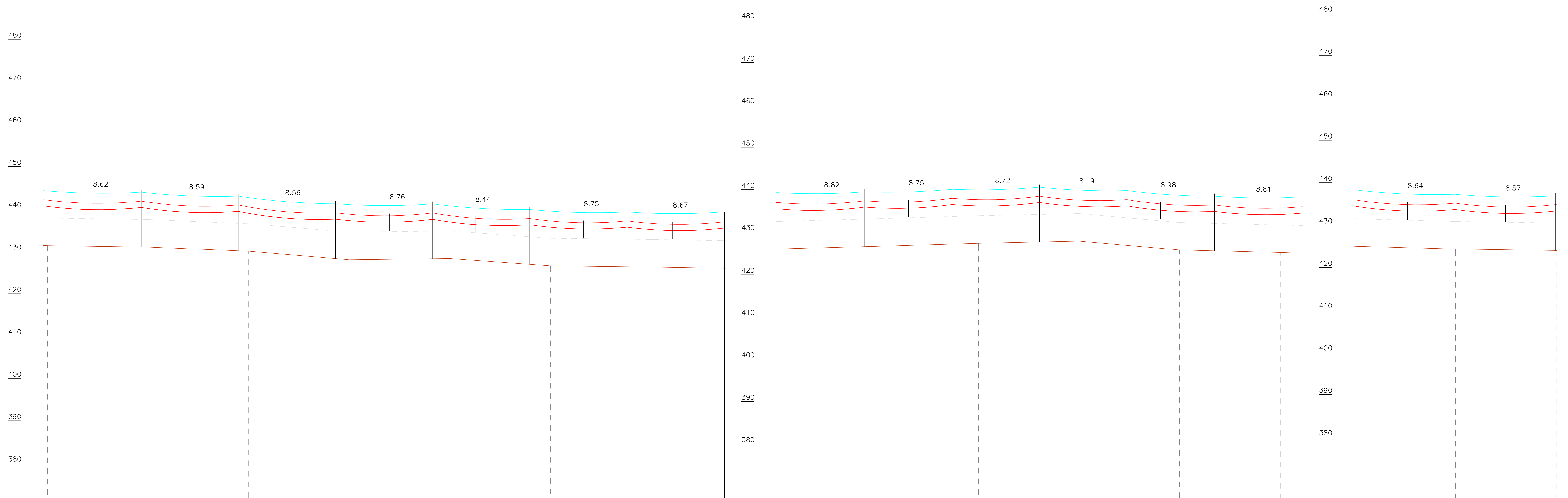
ESCALA : H : 1/2000 V : 1/500

PLANO : 6/27

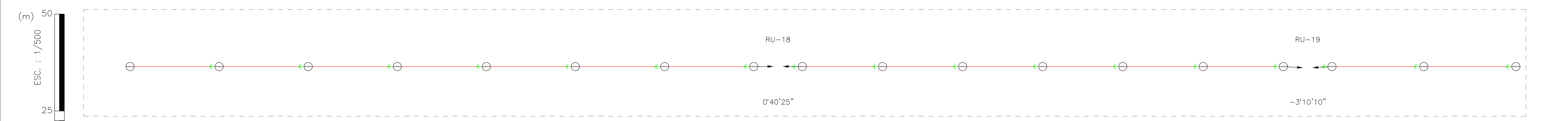
01-L.M.T.33 KV

REV.	DESCRIPCIÓN	DISEÑO	DIBUJO	APROBADO	FECHA

NÚMERO DE ESTRUCTURA	86	87	88	89	90	91	92	93	93	94	95	96	97	98	99	99	100	101
ARMADO PRINCIPAL	SUSPENSION SIMPLE	SUSPENSION SIMPLE	SUSPENSION SIMPLE	SUSPENSION SIMPLE	SUSPENSION SIMPLE	SUSPENSION SIMPLE	SUSPENSION SIMPLE	RA 0 A 30	RA 0 A 30	SUSPENSION SIMPLE	SUSPENSION SIMPLE	SUSPENSION SIMPLE	SUSPENSION SIMPLE	SUSPENSION SIMPLE	RA 0 A 30	RA 0 A 30	SUSPENSION SIMPLE	SUSPENSION SIMPLE
ACUMULADA (m)	7458.18	7546.92	7636.67	7730.41	7822.16	7913.90	8005.85	8097.71	8097.71	8180.37	8262.88	8345.38	8427.88	8510.66	8593.27	8593.27	8687.97	8782.72
VANO VIENTO (m)	91.75	91.74	91.74	91.74	91.74	91.85	91.80	87.26	87.26	82.58	82.58	82.50	82.64	82.70	88.66	88.66	94.72	94.69
VANO PESO (m)	81.77	101.20	106.78	62.08	112.77	79.61	86.02	76.19	76.19	78.14	84.51	106.20	91.89	66.02	94.13	94.13	87.65	86.66
SOPORTE	ESC(1x15/800/3)	DRP(1x15/2700/3)	ESC(1x15/800/3)	ESC(1x15/800/3)	ESC(1x15/800/3)	ESC(1x15/800/3)	ESC(1x15/800/3)	ERA-0-30(1x15/2700/3)	3RA-0-30(1x15/2700/3)	ESC(1x15/800/3)	ESC(1x15/800/3)	ESC(1x15/800/3)	ESC(1x15/800/3)	ESC(1x15/800/3)	ERA-0-30(1x15/2700/3)	3RA-0-30(1x15/2700/3)	ESC(1x15/800/3)	ESC(1x15/800/3)
RETENIDAS																		
PUESTA A TIERRA	PAT-1C	PAT-1C	PAT-1C	PAT-1C	PAT-1C	PAT-1C	PAT-1C	PAT-1C	PAT-1C	PAT-1C	PAT-1C	PAT-1C	PAT-1C	PAT-1C	PAT-1C	PAT-1C	PAT-1C	PAT-1C
CIMENTACIÓN	ESC(1x15/800/3)	ESC(1x15/800/3)	ESC(1x15/800/3)	ESC(1x15/800/3)	ESC(1x15/800/3)	ESC(1x15/800/3)	ESC(1x15/800/3)	ERA-0-30(1x15/2700/3)	3RA-0-30(1x15/2700/3)	ESC(1x15/800/3)	ESC(1x15/800/3)	ESC(1x15/800/3)	ESC(1x15/800/3)	ESC(1x15/800/3)	ERA-0-30(1x15/2700/3)	3RA-0-30(1x15/2700/3)	ESC(1x15/800/3)	ESC(1x15/800/3)
AMORTIGUADORES	-/-	-/-	-/-	-/-	-/-	-/-	-/-	-/-	-/-	-/-	-/-	-/-	-/-	-/-	-/-	-/-	-/-	-/-
AMORTIGUADORES-G	-/-	-/-	-/-	-/-	-/-	-/-	-/-	-/-	-/-	-/-	-/-	-/-	-/-	-/-	-/-	-/-	-/-	-/-
VANO HORIZONTAL (m)	91.74	91.74	91.74	91.74	91.74	91.74	91.85	91.74	91.74	82.67	82.50	82.50	82.50	82.78	82.61	82.61	94.70	94.74
VANO REGULADOR (m)	91.79	91.79	91.79	91.79	91.79	91.79	91.79	91.79	91.79	82.60	82.60	82.60	82.60	82.60	82.60	82.60	94.62	94.62
PARAMETRO CATENARIA (m)	1518.17	1518.17	1518.17	1518.17	1518.17	1518.17	1518.17	1518.17	1518.17	1518.17	1518.17	1518.17	1518.17	1518.17	1518.17	1518.17	1518.17	1518.17
PARAM. CAT. - G (m)	2577.53	2577.53	2577.53	2577.53	2577.53	2577.53	2577.53	2577.53	2577.53	2577.53	2577.53	2577.53	2577.53	2577.53	2577.53	2577.53	2577.53	2577.53
CONDUCTOR	1x18MM 95/15 ACSR	1x18MM 95/15 ACSR	1x18MM 95/15 ACSR	1x18MM 95/15 ACSR	1x18MM 95/15 ACSR	1x18MM 95/15 ACSR	1x18MM 95/15 ACSR	1x18MM 95/15 ACSR	1x18MM 95/15 ACSR	1x18MM 95/15 ACSR	1x18MM 95/15 ACSR	1x18MM 95/15 ACSR	1x18MM 95/15 ACSR	1x18MM 95/15 ACSR	1x18MM 95/15 ACSR	1x18MM 95/15 ACSR	1x18MM 95/15 ACSR	1x18MM 95/15 ACSR
CONDUCTOR-G	1x18mm_Guante_25/7	1x18mm_Guante_25/7	1x18mm_Guante_25/7	1x18mm_Guante_25/7	1x18mm_Guante_25/7	1x18mm_Guante_25/7	1x18mm_Guante_25/7	1x18mm_Guante_25/7	1x18mm_Guante_25/7	1x18mm_Guante_25/7	1x18mm_Guante_25/7	1x18mm_Guante_25/7	1x18mm_Guante_25/7	1x18mm_Guante_25/7	1x18mm_Guante_25/7	1x18mm_Guante_25/7	1x18mm_Guante_25/7	1x18mm_Guante_25/7

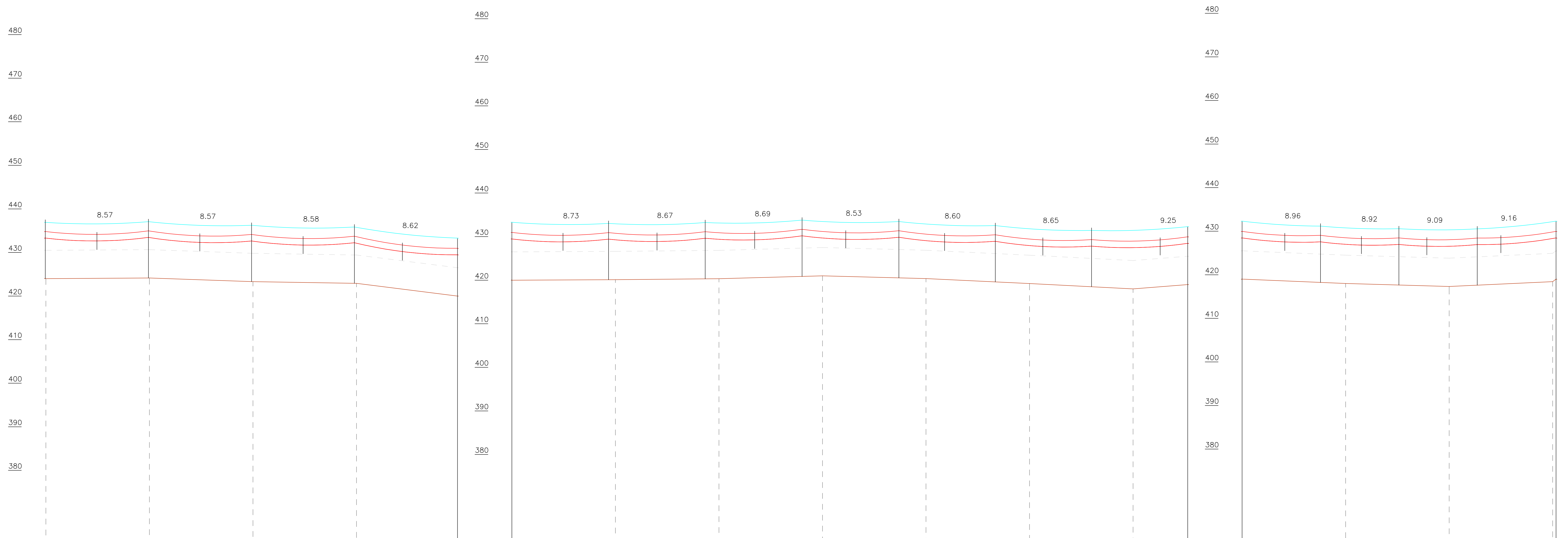


ESTACIÓN																		
DISTANCIA PARCIAL (m)	95.00	95.00	95.00	95.00	95.00	95.00	95.00	95.00	95.00	69.28	RU-18	RU-18	95.00	95.00	95.00	95.00	95.00	95.00
DISTANCIA ACUMULADA (m)	7458.43	7553.43	7648.43	7743.43	7838.43	7933.43	8028.43	8097.71	8097.71	8192.71	8262.65	8382.71	8477.71	8593.27	8593.27	8688.27	8782.72	8782.72
COTA DE TERRENO (m)	431.34	431.00	430.00	428.00	428.29	426.58	426.29	426.00	426.00	426.65	427.34	427.85	425.75	425.00	425.00	424.35	424.00	424.00
TIPO DE TERRENO																		
PROPIETARIO																		

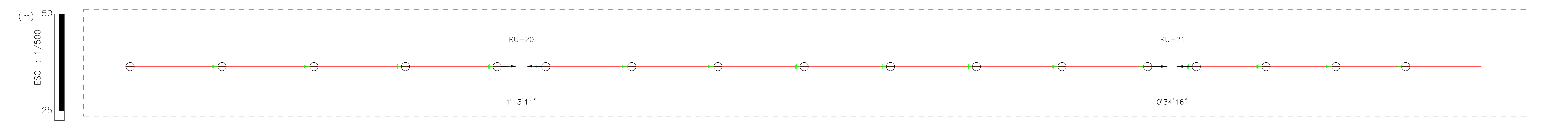


<p>COMITENTE</p> <p>GOBIERNO DE LA PROVINCIA DE SALTA MINISTERIO DE INFRAESTRUCTURA GOBIERNO DE SALTA.</p>	<p>OBRA: "ELECTRIFICACION RURAL SOBRE RUTAS PROVINCIAL N°86- DESDE LA CIUDAD DE TARTAGAL HASTA PARAJE TONONO".- CERTIFICADO DE FACTIBILIDAD DSC N° 5645/12- E301021060191-NIS 5334376.</p>	<p>DIS. : Ing. MARIO ALFARO</p> <p>REV. :-</p> <p>APR. :-</p> <p>DIB. : Arq. MARIEL ALFARO</p>	<p>DEPARTAMENTO: TARTAGAL</p> <p>PROVINCIA : SALTA</p> <p>DISTRITO : TARTAGAL</p> <p>FECHA :</p>		
<p>RUTA N°86</p> <p>Distribución de Estructuras</p> <p>PERFIL Y PLANIMETRIA : 7.46 km A 8.78 km</p>		<p>ESCALA : H : 1/2000 V : 1/500</p>	<p>PLANO : 7/27</p> <p>01-L.M.T.33 KV</p>		
REV.	DESCRIPCIÓN	DISÑO	DIBUJO	APROBADO	FECHA

NÚMERO DE ESTRUCTURA	101	102	103	104	105	105	106	107	108	109	110	111	112	112	113	114	115	116	
ARMADO PRINCIPAL	SUSPENSION SIMPLE	SUSPENSION SIMPLE	SUSPENSION SIMPLE	SUSPENSION SIMPLE	RA 0 A 30	RA 0 A 30	SUSPENSION SIMPLE	SUSPENSION SIMPLE	SUSPENSION SIMPLE	SUSPENSION SIMPLE	SUSPENSION SIMPLE	SUSPENSION SIMPLE	RA 0 A 30	RA 0 A 30	SUSPENSION SIMPLE	SUSPENSION SIMPLE	SUSPENSION SIMPLE	RA 0 A 30	
ACUMULADA (m)	8782.72	8877.25	8972.00	9066.32	9160.91	9160.91	9249.60	9338.28	9427.17	9516.05	9604.53	9692.80	9781.04	9781.04	9869.99	9958.91	9998.84	10069.12	
VANO VIENTO (m)	94.69	94.64	94.49	94.44	94.64	94.64	94.69	94.78	94.88	94.98	95.08	95.18	95.28	95.28	95.38	95.48	95.58	95.68	
VANO PESO (m)	86.86	110.25	87.80	132.87	47.76	47.76	84.52	82.74	104.08	98.88	91.63	57.99	110.40	110.40	65.35	60.02	39.20	165.62	
SOPORTE	ES(1x15/600/3)	ES(1x15/600/3)	ES(1x15/600/3)	ES(1x15/600/3)	ERA-0-30(1x15/2700/3)	RA-0-30(1x15/2700/3)	ES(1x15/600/3)	ES(1x15/600/3)	ES(1x15/600/3)	ES(1x15/600/3)	ES(1x15/600/3)	ES(1x15/600/3)	ERA-0-30(1x15/2700/3)	RA-0-30(1x15/2700/3)	ES(1x15/600/3)	ES(1x15/600/3)	ES(1x15/600/3)	ERA-0-30(1x15/2700/3)	
RETENIDAS																			
PUESTA A TIERRA	PAT-1C	PAT-1C	PAT-1C	PAT-1C	PAT-1C	PAT-1C	PAT-1C	PAT-1C	PAT-1C	PAT-1C	PAT-1C	PAT-1C	PAT-1C	PAT-1C	PAT-1C	PAT-1C	PAT-1C	PAT-1C	
CIMENTACIÓN	ES(1x15/600/3)	ES(1x15/600/3)	ES(1x15/600/3)	ES(1x15/600/3)	ERA-0-30(1x15/2700/3)	RA-0-30(1x15/2700/3)	ES(1x15/600/3)	ES(1x15/600/3)	ES(1x15/600/3)	ES(1x15/600/3)	ES(1x15/600/3)	ES(1x15/600/3)	ERA-0-30(1x15/2700/3)	RA-0-30(1x15/2700/3)	ES(1x15/600/3)	ES(1x15/600/3)	ES(1x15/600/3)	ERA-0-30(1x15/2700/3)	
AMORTIGUADORES	-/-	-/-	-/-	-/-	-/-	-/-	-/-	-/-	-/-	-/-	-/-	-/-	-/-	-/-	-/-	-/-	-/-	-/-	
AMORTIGUADORES-G	-/-	-/-	-/-	-/-	-/-	-/-	-/-	-/-	-/-	-/-	-/-	-/-	-/-	-/-	-/-	-/-	-/-	-/-	
VANO HORIZONTAL (m)		94.63		94.65	94.32		94.59		88.69		88.68		88.68		88.47		88.27		88.25
VANO REGULADOR (m)		94.62		94.62	94.62		94.62		88.59		88.59		88.59		88.59		88.59		88.59
PARAMETRO CATENARIA (m)		1518.17		1518.17	1518.17		1518.17		1518.17		1518.17		1518.17		1518.17		1518.17		1518.17
PARAM. CAT. - G (m)		2577.53		2577.53	2577.53		2577.53		2577.53		2577.53		2577.53		2577.53		2577.53		2577.53
CONDUCTOR	1xRMM 95/15 ACSR	1xRMM 95/15 ACSR	1xRMM 95/15 ACSR	1xRMM 95/15 ACSR	1xRMM 95/15 ACSR	1xRMM 95/15 ACSR	1xRMM 95/15 ACSR	1xRMM 95/15 ACSR	1xRMM 95/15 ACSR	1xRMM 95/15 ACSR	1xRMM 95/15 ACSR	1xRMM 95/15 ACSR	1xRMM 95/15 ACSR	1xRMM 95/15 ACSR	1xRMM 95/15 ACSR	1xRMM 95/15 ACSR	1xRMM 95/15 ACSR	1xRMM 95/15 ACSR	
CONDUCTOR-G	1xRMS_Guand_25/7	1xRMS_Guand_25/7	1xRMS_Guand_25/7	1xRMS_Guand_25/7	1xRMS_Guand_25/7	1xRMS_Guand_25/7	1xRMS_Guand_25/7	1xRMS_Guand_25/7	1xRMS_Guand_25/7	1xRMS_Guand_25/7	1xRMS_Guand_25/7	1xRMS_Guand_25/7	1xRMS_Guand_25/7	1xRMS_Guand_25/7	1xRMS_Guand_25/7	1xRMS_Guand_25/7	1xRMS_Guand_25/7	1xRMS_Guand_25/7	

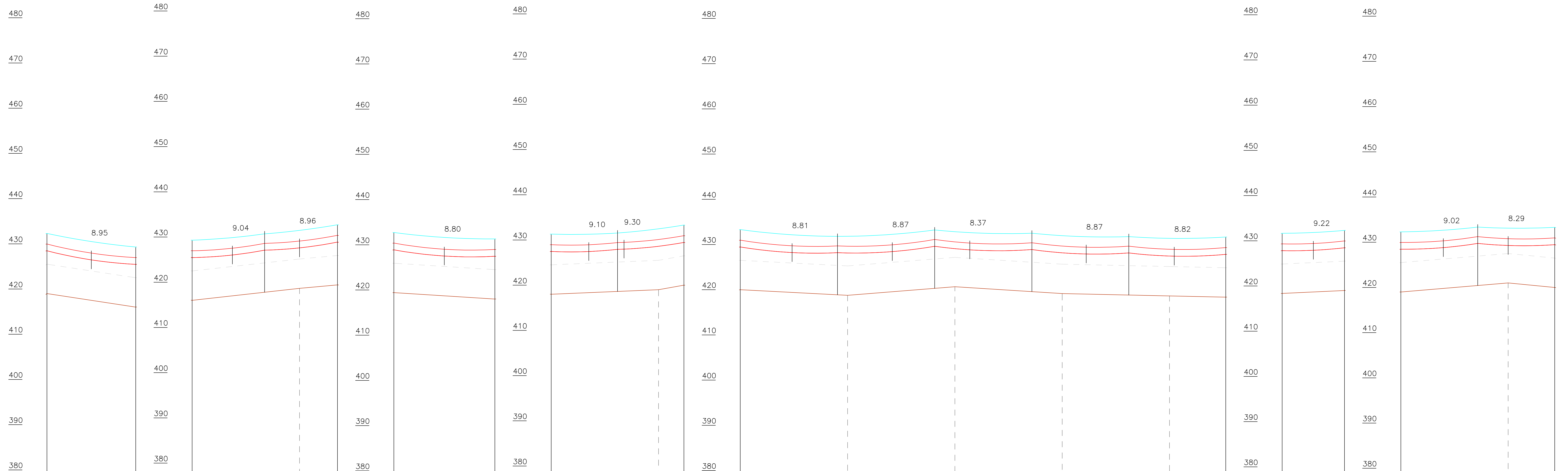


ESTACIÓN	RU-20																		RU-21		RU-22	
DISTANCIA PARCIAL (m)	95.00	95.00	95.00	95.00	92.64																	
DISTANCIA ACUMULADA (m)	8783.27	8878.27	8973.27	9068.27	9160.91	9160.91	9255.91	9350.91	9445.91	9540.91	9635.91	9730.91	9781.04	9781.04	9876.04	9971.04	10069.12					
COTA DE TERRENO (m)	424.00	424.15	423.31	422.92	420.00	420.00	420.12	420.34	421.00	420.38	419.24	418.01	419.00	419.00	418.00	417.31	419.00					
TIPO DE TERRENO																						
PROPIETARIO																						

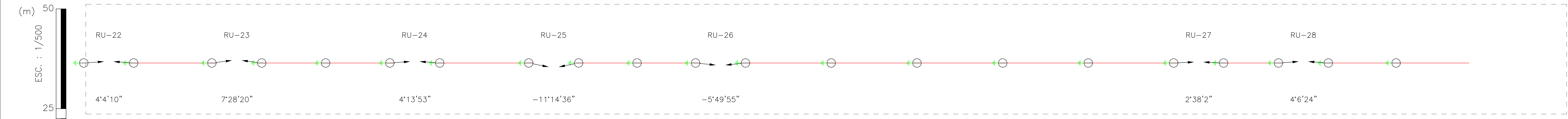


ESCALA : 1/500 ESC. : 1/2000 (m) 0 10 20 30 40 50 100 200	COMITENTE GOBIERNO DE LA PROVINCIA DE SALTA MINISTERIO DE INFRAESTRUCTURA. GOBIERNO DE SALTA.	OBRA:"ELECTRIFICACION RURAL SOBRE RUTAS PROVINCIAL N°86- DESDE LA CIUDAD DE TARTAGAL HASTA PARAJE TONONO".- CERTIFICADO DE FACTIBILIDAD DSC N° 5645/12- E301021060191-NIS 5334376.	DIS. : Ing. MARIO ALFARO	DEPARTAMENTO: TARTAGAL PROVINCIA : SALTA DISTRITO : TARTAGAL FECHA :
			RUTA N°86 Distribución de Estructuras PERFIL Y PLANIMETRÍA : 8.78 km A 10.07 km	APR. :- DIB. : Arq. MARIEL ALFARO
REV. DESCRIPCIÓN DISEÑO DIBUJO APROBADO FECHA				

NÚMERO DE ESTRUCTURA	116	117	117	118	119	119	120	120	121	122	122	123	124	125	126	127	127	128	128	129	130	
ARMADO PRINCIPAL	RA 0 A 30	RA 0 A 30	RA 0 A 30	SUSPENSION SIMPLE	RA 0 A 30	RA 0 A 30	RA 0 A 30	RA 0 A 30	SUSPENSION SIMPLE	RA 0 A 30	RA 0 A 30	SUSPENSION SIMPLE	SUSPENSION SIMPLE	SUSPENSION SIMPLE	SUSPENSION SIMPLE	RA 0 A 30	RA 0 A 30	RA 0 A 30	RA 0 A 30	SUSPENSION SIMPLE	RA 0 A 30	
ACUMULADA (m)	10069.12	10147.66	10147.66	10211.81	10276.27	10276.27	10365.64	10365.64	10424.35	10483.08	10483.08	10569.17	10655.19	10741.21	10827.03	10912.85	10912.85	10967.99	10967.99	11036.02	11104.16	
VANO VIENTO (m)	75.41	71.34	71.34	64.30	76.92	76.92	74.04	74.04	58.72	72.41	72.41	86.05	85.82	85.82	86.02	70.48	70.48	61.59	61.59	68.09	80.45	
VANO PESO (m)	165.62	-25.35	-25.35	60.98	143.12	143.12	37.80	37.80	31.20	135.75	135.75	35.76	126.11	86.50	77.55	46.02	46.02	49.90	49.90	105.04	116.66	
SOPORTE	3M-0-30(1/15/2700/3)	EM-0-30(1/15/2700/3)	3M-0-30(1/15/2700/3)	ES(1/15/600/3)	EM-0-30(1/15/2700/3)	3M-0-30(1/15/2700/3)	EM-0-30(1/15/2700/3)	3M-0-30(1/15/2700/3)	ES(1/15/600/3)	EM-0-30(1/15/2700/3)	3M-0-30(1/15/2700/3)	ES(1/15/600/3)	ES(1/15/600/3)	ES(1/15/600/3)	ES(1/15/600/3)	EM-0-30(1/15/2700/3)	-0-30(1/15/2700/3)	EM-0-30(1/15/2700/3)	3M-0-30(1/15/2700/3)	ES(1/15/600/3)	EM-0-30(1/15/2700/3)	
RETENIDAS																						
PUESTA A TIERRA	PAT-1C	PAT-1C	PAT-1C	PAT-1C	PAT-1C	PAT-1C	PAT-1C	PAT-1C	PAT-1C	PAT-1C	PAT-1C	PAT-1C	PAT-1C	PAT-1C	PAT-1C	PAT-1C	PAT-1C	PAT-1C	PAT-1C	PAT-1C	PAT-1C	
CIMENTACIÓN	3M-0-30(1/15/2700/3)	EM-0-30(1/15/2700/3)	3M-0-30(1/15/2700/3)	ES(1/15/600/3)	EM-0-30(1/15/2700/3)	3M-0-30(1/15/2700/3)	EM-0-30(1/15/2700/3)	3M-0-30(1/15/2700/3)	ES(1/15/600/3)	EM-0-30(1/15/2700/3)	3M-0-30(1/15/2700/3)	ES(1/15/600/3)	ES(1/15/600/3)	ES(1/15/600/3)	ES(1/15/600/3)	EM-0-30(1/15/2700/3)	-0-30(1/15/2700/3)	EM-0-30(1/15/2700/3)	3M-0-30(1/15/2700/3)	ES(1/15/600/3)	EM-0-30(1/15/2700/3)	
AMORTIGUADORES	-/-	-/-	-/-	-/-	-/-	-/-	-/-	-/-	-/-	-/-	-/-	-/-	-/-	-/-	-/-	-/-	-/-	-/-	-/-	-/-	-/-	-/-
AMORTIGUADORES-G	-/-	-/-	-/-	-/-	-/-	-/-	-/-	-/-	-/-	-/-	-/-	-/-	-/-	-/-	-/-	-/-	-/-	-/-	-/-	-/-	-/-	-/-
VANO HORIZONTAL (m)	78.54			64.15	64.46		89.37	58.70	58.73		86.09	86.02	86.02	85.82	85.81		55.14		68.03	68.10	68.15	
VANO REGULADOR (m)	78.54			64.34	64.34		89.37	58.73	58.73		85.96	85.96	85.96	85.96	85.96		55.14		68.10	68.10	68.10	
PARAMETRO CATENARIA (m)	1518.17	1518.17	1518.17	1518.17	1518.17	1518.17	1518.17	1518.17	1518.17	1518.17	1518.17	1608.79	1608.79	1608.79	1608.79	1608.79	1608.79	1608.79	1608.79	1608.79	1608.79	
PARAM. CAT. - G (m)	2577.53	2577.53	2577.53	2577.53	2577.53	2577.53	2577.53	2577.53	2577.53	2577.53	2577.53	2577.53	2577.53	2577.53	2577.53	2577.53	2577.53	2577.53	2577.53	2577.53	2577.53	
CONDUCTOR	1xHRM 95/15 ACSR	1xHRM 95/15 ACSR	1xHRM 95/15 ACSR	1xHRM 95/15 ACSR	1xHRM 95/15 ACSR	1xHRM 95/15 ACSR	1xHRM 95/15 ACSR	1xHRM 95/15 ACSR	1xHRM 95/15 ACSR	1xHRM 95/15 ACSR	1xHRM 95/15 ACSR	1xHRM 95/15 ACSR	1xHRM 95/15 ACSR	1xHRM 95/15 ACSR	1xHRM 95/15 ACSR	1xHRM 95/15 ACSR	1xHRM 95/15 ACSR	1xHRM 95/15 ACSR	1xHRM 95/15 ACSR	1xHRM 95/15 ACSR	1xHRM 95/15 ACSR	
CONDUCTOR-G	1xHn_Guante_25/7	1xHn_Guante_25/7	1xHn_Guante_25/7	1xHn_Guante_25/7	1xHn_Guante_25/7	1xHn_Guante_25/7	1xHn_Guante_25/7	1xHn_Guante_25/7	1xHn_Guante_25/7	1xHn_Guante_25/7	1xHn_Guante_25/7	1xHn_Guante_25/7	1xHn_Guante_25/7	1xHn_Guante_25/7	1xHn_Guante_25/7	1xHn_Guante_25/7	1xHn_Guante_25/7	1xHn_Guante_25/7	1xHn_Guante_25/7	1xHn_Guante_25/7	1xHn_Guante_25/7	



ESTACIÓN	RU-22	RU-23	RU-23	-	RU-24	RU-24	RU-25	RU-25	RU-26	RU-26	-	-	-	-	RU-27	RU-27	RU-28	RU-28	-	RU-29		
DISTANCIA PARCIAL (m)	78.54		95.00		33.61	61	89.37		117.44							55.14				41.17		
DISTANCIA ACUMULADA (m)	10069.12	10147.66	10147.66		10242.66	10276.27	10276.27		10483.08	10483.08					10768.08	10768.08	10863.08	10912.85	10912.85	10967.99	11062.99	
COTA DE TERRENO (m)	419.00	416.00	416.00		418.65	419.42	419.42		418.00	418.00					419.15	419.15	418.62	418.36	418.36	419.00	421.00	
TIPO DE TERRENO																						
PROPIETARIO																						



ESC. : 1/500 ESC. : 1/2000 (m) 0 10 20 30 40 50 100 200	COMITENTE GOBIERNO DE LA PROVINCIA DE SALTA MINISTERIO DE INFRAESTRUCTURA. GOBIERNO DE SALTA.	OBRA: "ELECTRIFICACION RURAL SOBRE RUTAS PROVINCIAL N°86 - DESDE LA CIUDAD DE TARTAGAL HASTA PARAJE TONONO". - CERTIFICADO DE FACTIBILIDAD DSC N° 5645/12 - E301021060191 - NIS 5334376.	DIS. : Ing. MARIO ALFARO REV. :- APR. :- DIB. : Arq. MARIEL ALFARO	DEPARTAMENTO: TARTAGAL PROVINCIA : SALTA DISTRITO : TARTAGAL FECHA :	ESCALA : H : 1/2000 V : 1/500	PLANO : 9/27 01-L.M.T.33 KV
REV.	DESCRIPCIÓN	DISÑO	DIBUJO	APROBADO	FECHA	



República Argentina - Poder Ejecutivo Nacional
1983/2023 - 40 AÑOS DE DEMOCRACIA

Hoja Adicional de Firmas
Informe gráfico

Número:

Referencia: TONONO - Planos - Vista Perfil 1 a 9

El documento fue importado por el sistema GEDO con un total de 9 pagina/s.