



Santa Cruz
Gobierno de la provincia

MINISTERIO DE LA PRODUCCIÓN
COMERCIO E INDUSTRIA



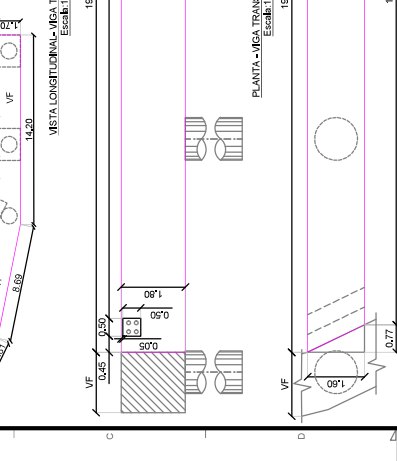
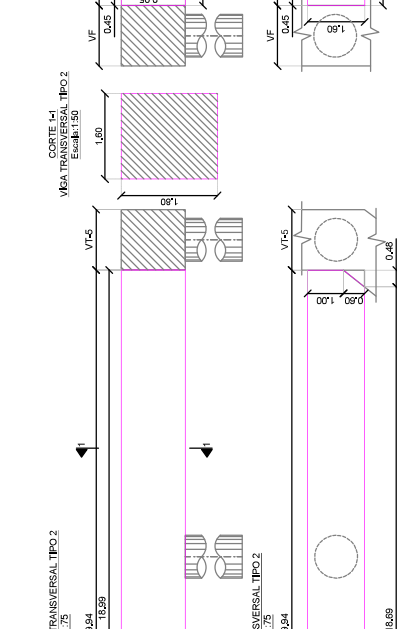
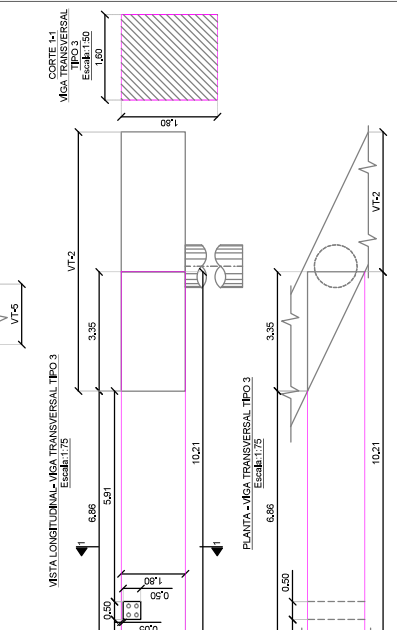
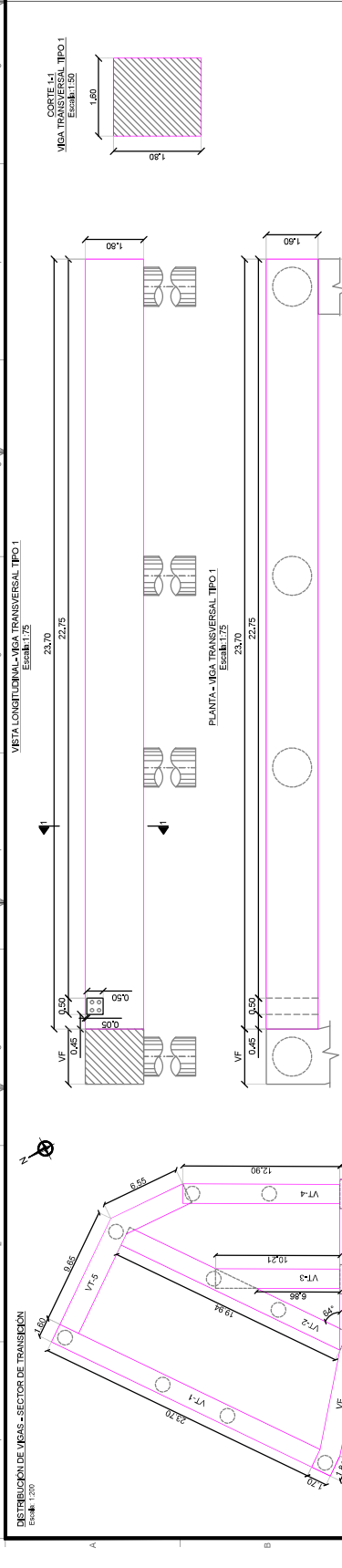
**RECONSTRUCCION DEL MUELLE DE
PUERTO DESEADO UNEPOSC**

03

TOMO III

VIGAS SITIO 3 (PL04)

VIGA TRANSVERSAL / VIGA FRONTAL SITIO 3
ENCOFRADO



REFERENCIAS

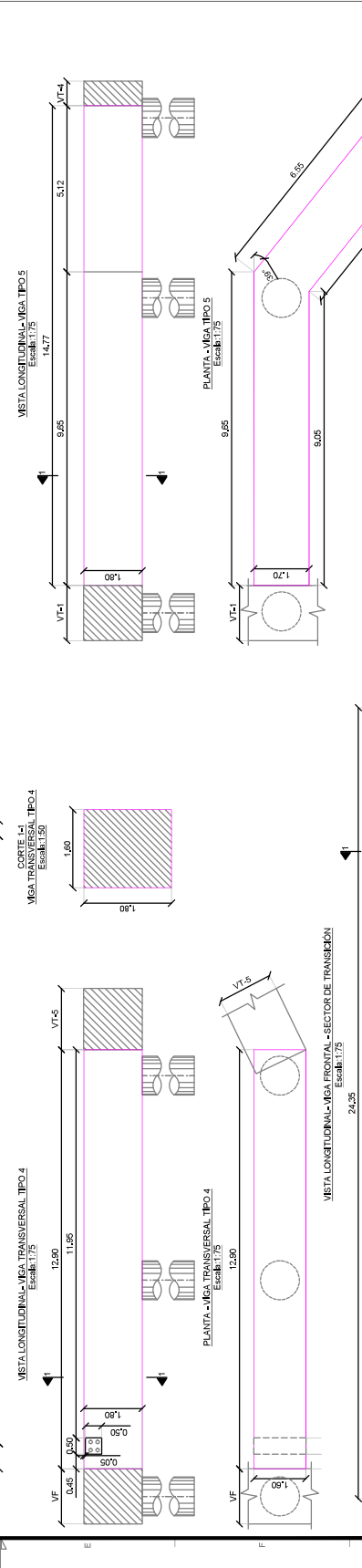
N° | PLANO | DESCRIPCIÓN

| 1. | 30002-ANIPROSA/04-1 | Planta General - Vista Frontal - Correa+Proyecto Ejecutivo+Etapa I. |
| 2. | 30002-ANIPROSA/04-1 | Memoria de cálculo estructural. |

NOTAS

N° | DESCRIPCIÓN

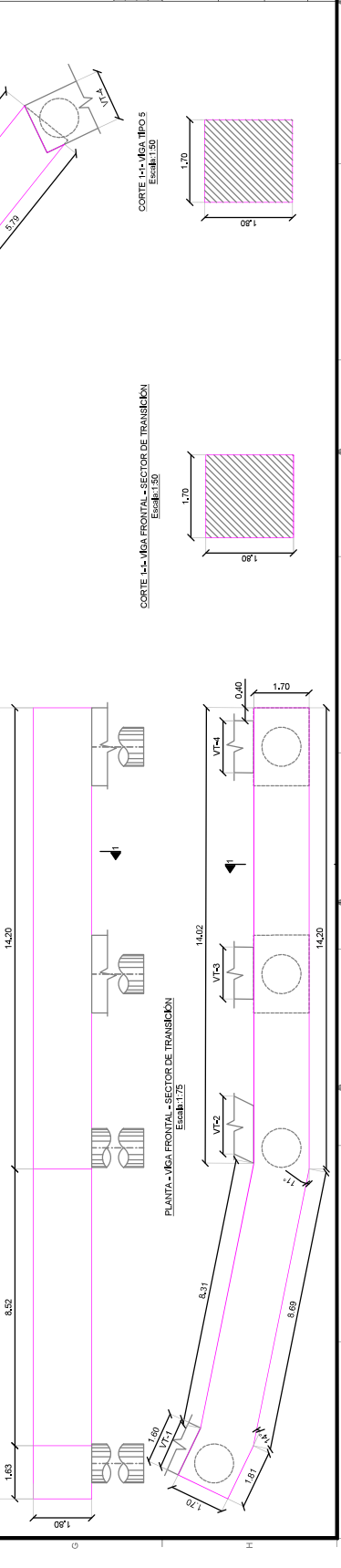
- Proyección: POSGAR 2017 Argentina Faja 3.
- Todas las cotas están referidas al Cerro Local de Puerto Deseado.
- Todos los muros están indicados en metros - SIN INCLINACIÓN.
- Las cotas de elevación en el plano de corte de las vigas que coinciden con la posición de este documento.
- Se mantendrá en vigencia toda el plano de corte de las vigas que coincida con la posición de este documento.



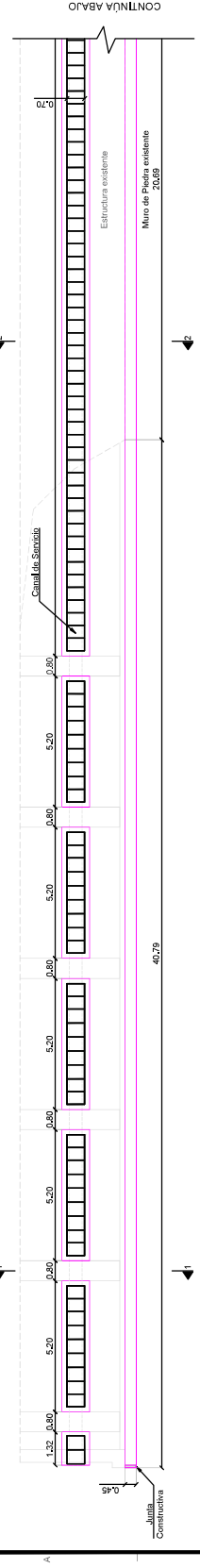
MATERIALES

C	11000201	EMBUDO PARA APILACIÓN	SOLERA	IBO	SAC
A	2100021	EMBUDO PARA APILACIÓN	SOLERA	IBO	SAC
REBARBA	FECHA	DESCRIPCIÓN	EJECUTO	PROBADO	APROBADO

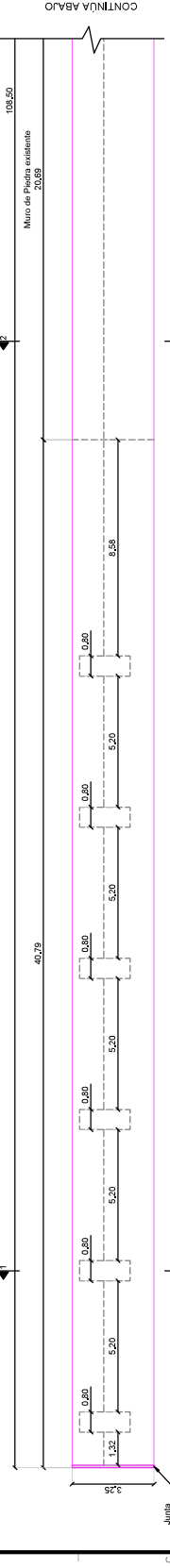
PROYECTO: RECONSTRUCCIÓN MUELLE PUERTO DESEADO UNERPOSC
PROV. DE SANTA CRUZ



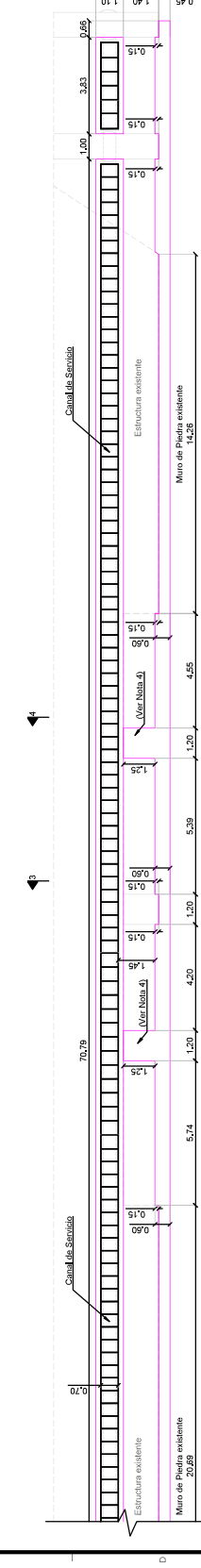
PLANTA - VIGA FRONTAL - SITIO 3
Escala: 1:100



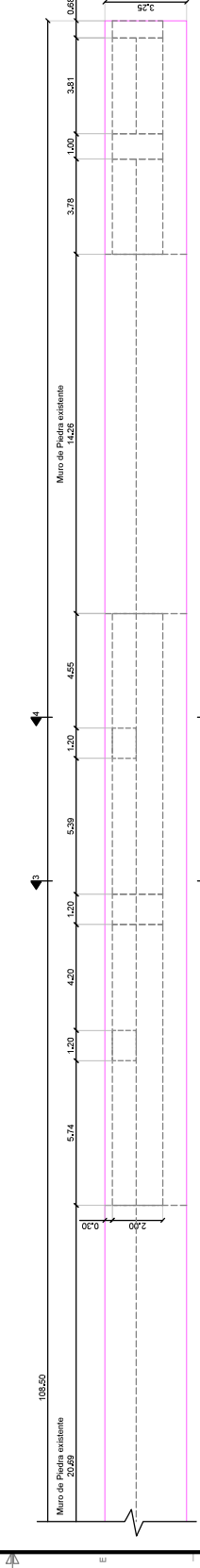
META LONGITUDINAL - VIGA FRONTAL - SITIO 3
Escala: 1:100



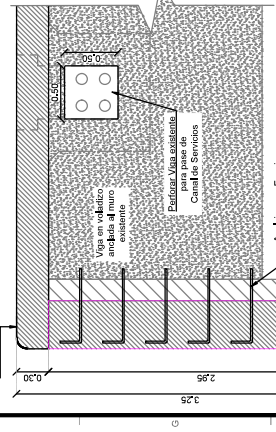
PLANTA - VIGA FRONTAL - SITIO 3
Escala: 1:100



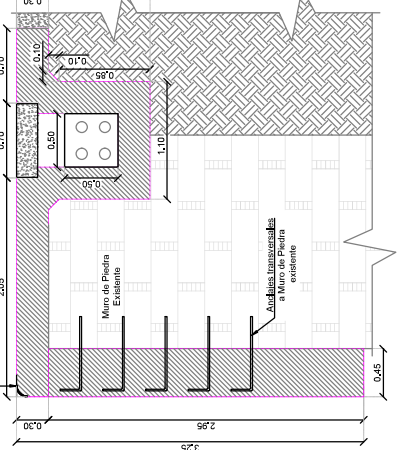
META LONGITUDINAL - VIGA FRONTAL - SITIO 3
Escala: 1:100



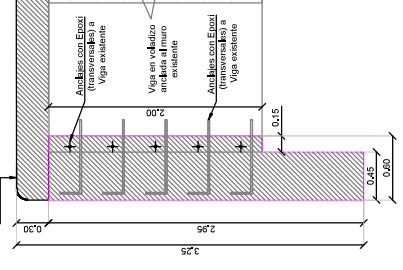
CORTE 5-1 - VIGA FRONTAL - SITIO 3
Escala: 1:25



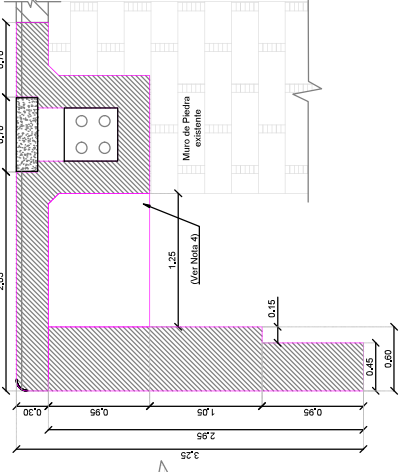
CORTE 5-2 - VIGA FRONTAL - SITIO 3
Escala: 1:25



CORTE 5-3 - VIGA FRONTAL - SITIO 3
Escala: 1:25



CORTE 4-4 - MENSAULA PARA BOLLAROS SITIO 3
Escala: 1:25

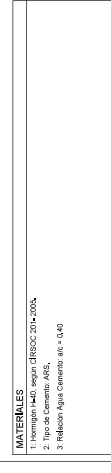


REFERENCIAS
Nº | PLANO
1. 2002-UNEP-POS-CA-101 | Planta General - Viga Frontal - Corona - Proyecto Ejecutivo - Etapa I.
2. 2002-UNEP-POS-CA-101 | Memoria de cálculo estructural.

NOTAS
Nº | DESCRIPCIÓN
1. Proyección: POSCARP 2017 Argentina Faja 3.
2. Todas las cotas están referidas al Cerro Uzal de Puerto Deseado.
3. Todas las medidas están indicadas en metros - 800 milímetros cúbicos.
4. Se trabajará en conjunto con el Plano de Cálculo de Estructura y el Plano que concierne con la posición de este elemento.

MATERIALES
Nº | DESCRIPCIÓN
1. HORMIGÓN: M30 - CHSUC 2014-2004.
2. ACERO: A-60.
3. Reflejos: Agua Caliente. An. = 14x3

C	IMPUESTO	EMISOR PARA APROBACIÓN	REVISOR	FECHA	DESCRIPCIÓN
A	21/03/2021	EMISOR PARA APROBACIÓN	REVISOR		
B	21/03/2021	EMISOR PARA APROBACIÓN	REVISOR		
C	11/03/2021	EMISOR PARA APROBACIÓN	REVISOR		



PROYECTO: RECONSTRUCCION MUELLE PUERTO DESEADO UNEP-OSC
PROV DE SANTA CRUZ

TTULO: VIGAS TRANSVERSALES - VIGA FRONTAL - PROYECTO EJECUTIVO - ETAPA I.
TIPO DE DOCUMENTO: ENCOFRADO - SITIO 3
DOCUMENTO N°: | ARCHIVO: | ESCALA: | HOJA: 02
INDICADA: | INICIAL: | DE: 02 | REV: | C



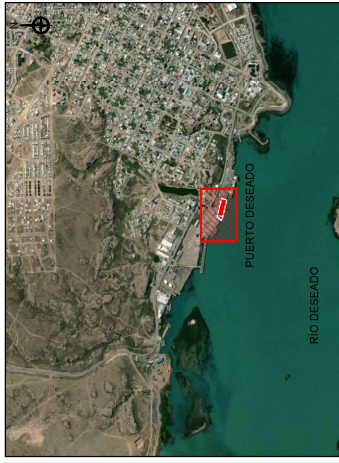
**RECONSTRUCCION DEL MUELLE DE
PUERTO DESEADO UNEPOSC**

04

TOMO III

VIGAS TIPO Y ARMADURA – SITIO 3 (PL05)

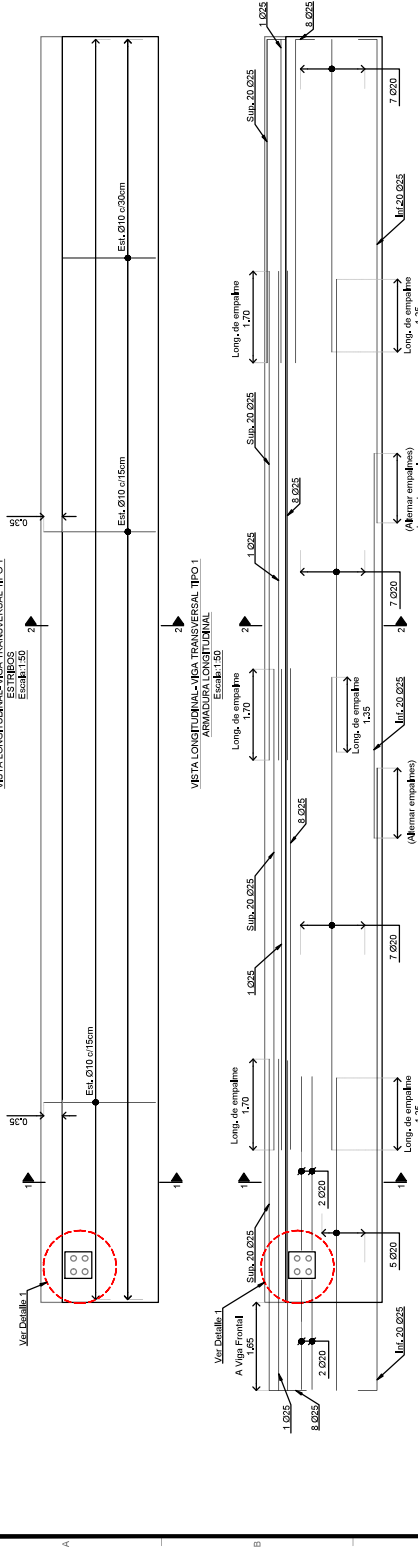
VIGA 01 – ARMADURA – SECTOR DE TRANSICION
VIGA 02 – ARMADURA – SECTOR DE TRANSICION
VIGA 03/04 – ARMADURA – SECTOR DE TRANSICION
VIGA 05 – ARMADURA – SECTOR DE TRANSICION
VIGA FRONTAL – ARMADURA –SECTOR DE TRANSICION



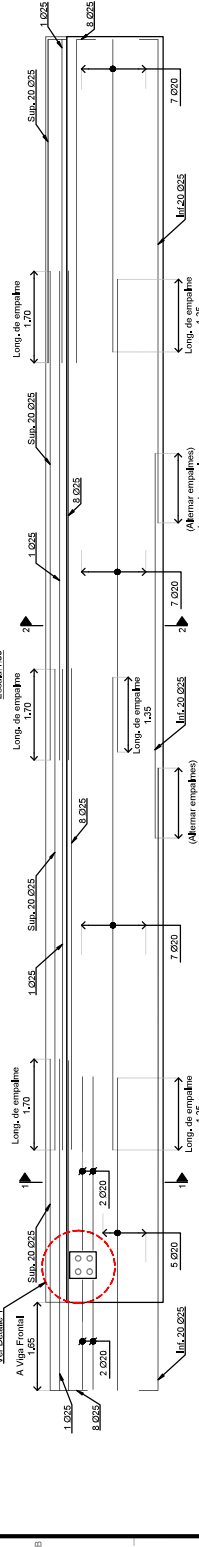
PUERTO DESEADO

RÍO DESEADO

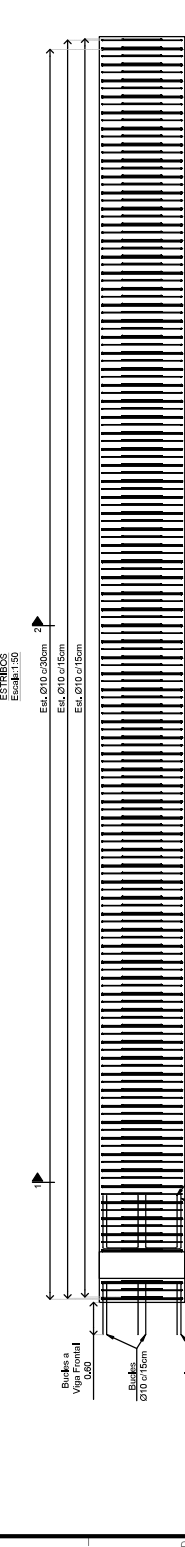
VISTA LONGITUDINAL-VIGA TRANSVERSAL TIPO I
ESTRIBOS
Escala:1:50



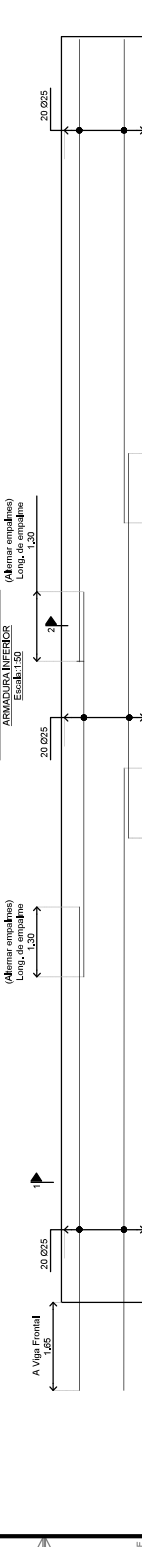
VISTA LONGITUDINAL-VIGA TRANSVERSAL TIPO I
ARMADURA LONGITUDINAL
Escala:1:50



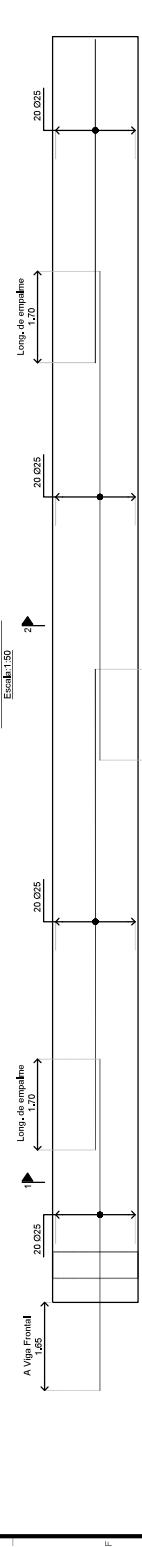
PLANTA-VIGA TRANSVERSAL TIPO I
ESTRIBOS
Escala:1:50



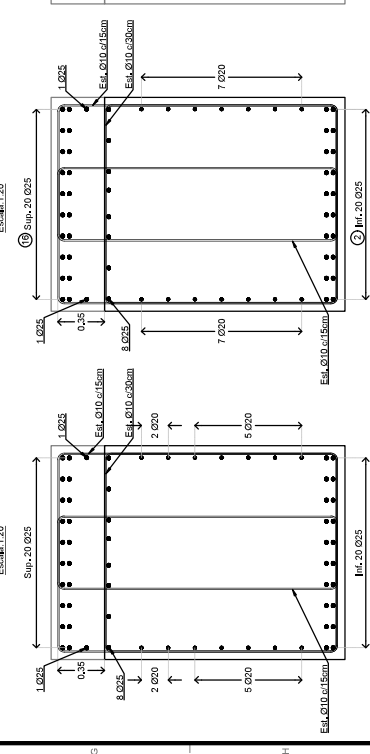
PLANTA-VIGA TRANSVERSAL TIPO I
ARMADURA INFERIOR
Escala:1:50



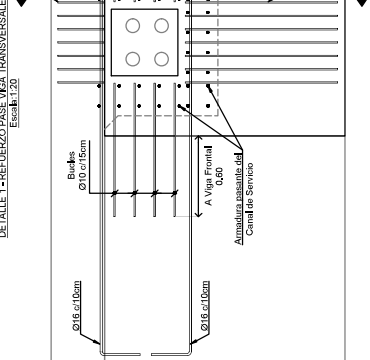
PLANTA-VIGA TRANSVERSAL TIPO I
ARMADURA SUPERIOR
Escala:1:50



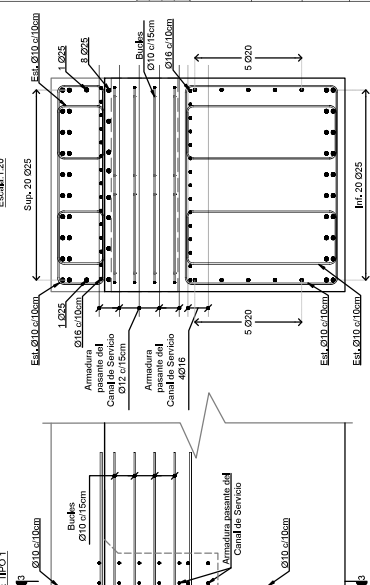
CORTE 1-1-VIGA TRANSVERSAL TIPO I
Escala:1:20



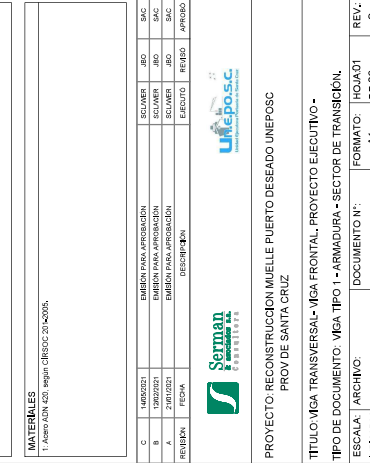
CORTE 2-2-VIGA TRANSVERSAL TIPO I
Escala:1:20



DETALLE 1-1-REFUERZO PASE VIGA TRANSVERSAL TIPO I
Escala:1:20



CORTE 3-3-VIGA TRANSVERSAL TIPO I
Escala:1:20



REFERENCIAS

- 1. PLAN DE POSICIÓN: Plan General - Vías Frontal - Canal de Servicio - Obras I.
- 2. PLAN DE POSICIÓN: Vías Transversales - Vías Frontal - Escaleras - Proyecto Ejecutivo - Obras I.
- 3. PLAN DE POSICIÓN: Memoria de cálculo estructural.

SÍMBOLOS Y ABREVIATURAS

SAI:	Estado
SAE:	Estado
SAI:	Superior
SAI:	Inferior

NOTAS

- 1. Descripción: P.O.S.G.A.R. 2017 Argentina Fase 3.
- 2. Todas las citas están referidas al Cero Local de Puerto Deseado.
- 3. Todas las medidas están indicadas en metros, salvo indicación contraria.
- 4. Redondeos: 0,5 cm.

MATERIALES

1. Acero A240 425 según DISCOT 20 4205.

ITEM	FECHA	DESCRIPCIÓN	ELABORADO	REVISADO	APROBADO
C	11/05/21	EMBUJO PARA PRODUCCIÓN	SAVALER	SAVALER	SAVALER
A	21/03/21	EMBUJO PARA PRODUCCIÓN	SAVALER	SAVALER	SAVALER

PROYECTO: RECONSTRUCCIÓN MUELLE PUERTO DESEADO UNERPOSC

PROV DE SANTA CRUZ

TÍTULO: VIGA TRANSVERSAL-VIGA FRONTAL - PROYECTO EJECUTIVO-

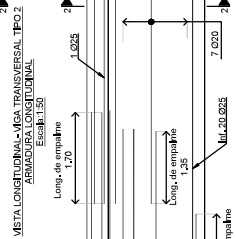
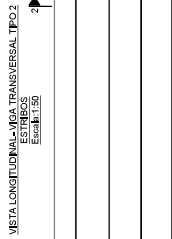
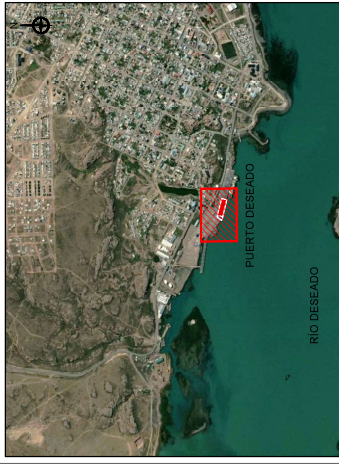
TIPO DE DOCUMENTO: VIGA TIPO 1 - ARMADURA - SECTOR DE TRANSICIÓN.

ESCALA: ARCHIVO: DOCUMENTO N°: HOJA 01

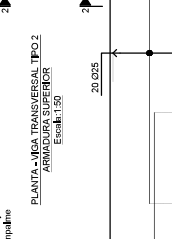
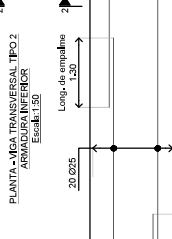
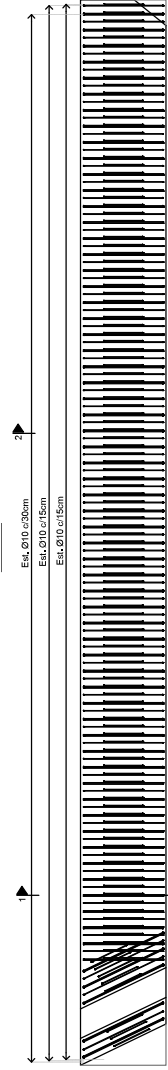
REVISIONES: (VERIFICACIÓN) (CORRECCIÓN) (REVISIÓN) (APROBACIÓN)



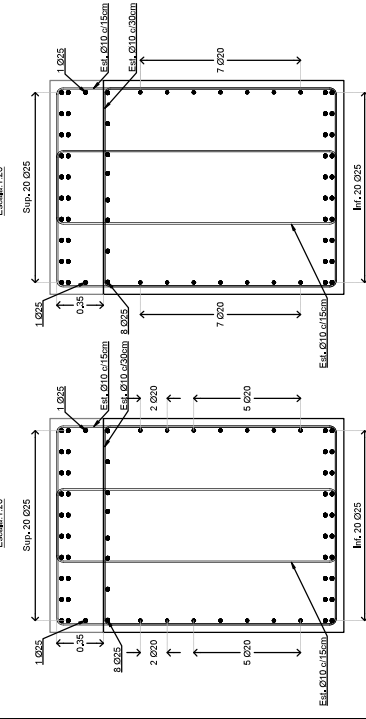
UNERPOSC



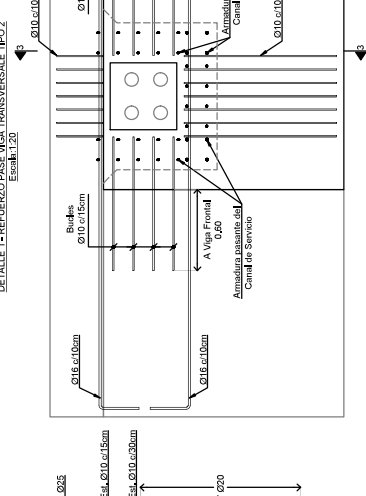
PLANTA -VIGA TRANSVERSAL TIPO 2
ESTRIBOS
Escala: 1:50



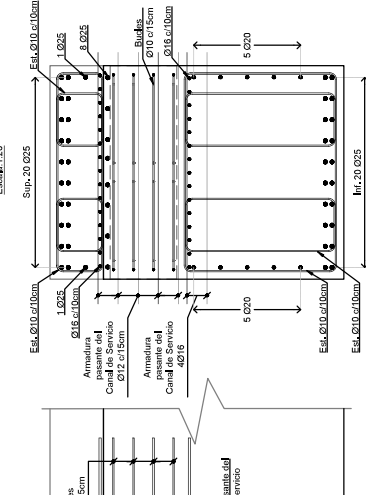
CORTE L1-VIGA TRANSVERSAL TIPO 2
Escala: 1:25



CORTE L2-VIGA TRANSVERSAL TIPO 2
Escala: 1:25



DETALLE 1- REFORZADO PARA VIGA TRANSVERSAL TIPO 2
Escala: 1:20



REFERENCIAS

1. PLAN DE POSICIÓN: Plan General - Vía Frontal - Cofec. Proyecto Ejecutivo - Etapa 1.
2. PLAN DE POSICIÓN: Vías transversales - Vía Frontal - Encastillado - Proyecto Ejecutivo - Etapa 1.
3. PLAN DE POSICIÓN: Memoria de cálculo estructural.

SÍMBOLOS Y ABREVIATURAS

Est. Estructura.
Soc. Saneamiento.
Int. Interior.

NOTAS

1. Proyección: POCOPAR 2017 Argentina Faja 3.
2. Todas las citas están referidas al Cero Local de Puerto Deseado.
3. Todas las medidas están indicadas en metros, salvo indicación contraria.
4. Redondeos: -0,5 cm.

MATERIALES

1. Acero A242 según DISCO 2014/05.

REVISION	FECHA	DESCRIPCIÓN	ELABORADO	REVISADO	APROBADO
C	11/05/2021	EMISIÓN PARA PRODUCCIÓN	SILVERIO	IBO	SAC
A	21/03/2021	EMISIÓN PARA APROBACIÓN	SILVERIO	IBO	SAC

UNEPOSC
UNIVERSIDAD NACIONAL DE PUERTO RICO

SPORMAN
INGENIEROS

PROYECTO: RECONSTRUCCIÓN MUELLE PUERTO DESEADO UNEPOSC
PROV. DE SANTA CRUZ

TTULO: MICA TRANSVERSAL-VIGA FRONTAL - PROYECTO EJECUTIVO-ETAPA 1.
TIPO DE DOCUMENTO: MICA TIPO 2 - ARMADURA - SECTOR DE TRANSICIÓN.

ESCALA: ARCHIVO: DOCUMENTO N°: FORMATO: HOJA 02
RECADAS: docx:uneposc-hoja02-cvwa | docx:uneposc-hoja02-cvcc | docx:uneposc-hoja02-cvcc

REV.:
DE:06
A1



República Argentina - Poder Ejecutivo Nacional
1983/2023 - 40 AÑOS DE DEMOCRACIA

Hoja Adicional de Firmas
Informe gráfico

Número:

Referencia: PD 03 - PLANOS 5 DE 7

El documento fue importado por el sistema GEDO con un total de 7 pagina/s.