

REFERENCIAS

1. PLAN DE PROYECTO: Plan General - Vías Frontal - Costas, Proyecto Ejecutivo - Etapa I.
2. DOCUMENTOS DE REFERENCIA: Vías Transversales - Vías Frontal - Encastres - Proyecto Ejecutivo - Etapa I.
3. NORMAS DE PROYECTO: Memoria de cálculo estructural.

SÍMBOLOS Y ABREVIATURAS

Esc. Escala
Sup. Superior
Inf. Inferior

NOTAS

1. Descripción: POSEGAR 2017 Argentina Fase 3.
2. Todas las cotas están referidas al Cero Local de Puerto Deseado.
3. Todas las medidas están indicadas en metros, salvo indicación contraria.
4. Redondeos: 0.05 cm.

MATERIALES

1. Acero A242 según DISCOC 2014/05.

C	ITEM	DESCRIPCIÓN	UNIDAD	QUANTIDAD	VALOR UNITARIO	VALOR TOTAL
1	11000021	ARMADURA PARA PRODUCCIÓN	kg			
2	21000021	FORMA PARA PRODUCCIÓN	kg			
3	31000021	FORMA PARA PRODUCCIÓN	kg			
4	41000021	FORMA PARA PRODUCCIÓN	kg			
5	51000021	FORMA PARA PRODUCCIÓN	kg			
6	61000021	FORMA PARA PRODUCCIÓN	kg			
7	71000021	FORMA PARA PRODUCCIÓN	kg			
8	81000021	FORMA PARA PRODUCCIÓN	kg			
9	91000021	FORMA PARA PRODUCCIÓN	kg			
10	10100021	FORMA PARA PRODUCCIÓN	kg			
11	11100021	FORMA PARA PRODUCCIÓN	kg			
12	12100021	FORMA PARA PRODUCCIÓN	kg			
13	13100021	FORMA PARA PRODUCCIÓN	kg			
14	14100021	FORMA PARA PRODUCCIÓN	kg			
15	15100021	FORMA PARA PRODUCCIÓN	kg			
16	16100021	FORMA PARA PRODUCCIÓN	kg			
17	17100021	FORMA PARA PRODUCCIÓN	kg			
18	18100021	FORMA PARA PRODUCCIÓN	kg			
19	19100021	FORMA PARA PRODUCCIÓN	kg			
20	20100021	FORMA PARA PRODUCCIÓN	kg			
21	21100021	FORMA PARA PRODUCCIÓN	kg			
22	22100021	FORMA PARA PRODUCCIÓN	kg			
23	23100021	FORMA PARA PRODUCCIÓN	kg			
24	24100021	FORMA PARA PRODUCCIÓN	kg			
25	25100021	FORMA PARA PRODUCCIÓN	kg			
26	26100021	FORMA PARA PRODUCCIÓN	kg			
27	27100021	FORMA PARA PRODUCCIÓN	kg			
28	28100021	FORMA PARA PRODUCCIÓN	kg			
29	29100021	FORMA PARA PRODUCCIÓN	kg			
30	30100021	FORMA PARA PRODUCCIÓN	kg			
31	31100021	FORMA PARA PRODUCCIÓN	kg			
32	32100021	FORMA PARA PRODUCCIÓN	kg			
33	33100021	FORMA PARA PRODUCCIÓN	kg			
34	34100021	FORMA PARA PRODUCCIÓN	kg			
35	35100021	FORMA PARA PRODUCCIÓN	kg			
36	36100021	FORMA PARA PRODUCCIÓN	kg			
37	37100021	FORMA PARA PRODUCCIÓN	kg			
38	38100021	FORMA PARA PRODUCCIÓN	kg			
39	39100021	FORMA PARA PRODUCCIÓN	kg			
40	40100021	FORMA PARA PRODUCCIÓN	kg			
41	41100021	FORMA PARA PRODUCCIÓN	kg			
42	42100021	FORMA PARA PRODUCCIÓN	kg			
43	43100021	FORMA PARA PRODUCCIÓN	kg			
44	44100021	FORMA PARA PRODUCCIÓN	kg			
45	45100021	FORMA PARA PRODUCCIÓN	kg			
46	46100021	FORMA PARA PRODUCCIÓN	kg			
47	47100021	FORMA PARA PRODUCCIÓN	kg			
48	48100021	FORMA PARA PRODUCCIÓN	kg			
49	49100021	FORMA PARA PRODUCCIÓN	kg			
50	50100021	FORMA PARA PRODUCCIÓN	kg			
51	51100021	FORMA PARA PRODUCCIÓN	kg			
52	52100021	FORMA PARA PRODUCCIÓN	kg			
53	53100021	FORMA PARA PRODUCCIÓN	kg			
54	54100021	FORMA PARA PRODUCCIÓN	kg			
55	55100021	FORMA PARA PRODUCCIÓN	kg			
56	56100021	FORMA PARA PRODUCCIÓN	kg			
57	57100021	FORMA PARA PRODUCCIÓN	kg			
58	58100021	FORMA PARA PRODUCCIÓN	kg			
59	59100021	FORMA PARA PRODUCCIÓN	kg			
60	60100021	FORMA PARA PRODUCCIÓN	kg			
61	61100021	FORMA PARA PRODUCCIÓN	kg			
62	62100021	FORMA PARA PRODUCCIÓN	kg			
63	63100021	FORMA PARA PRODUCCIÓN	kg			
64	64100021	FORMA PARA PRODUCCIÓN	kg			
65	65100021	FORMA PARA PRODUCCIÓN	kg			
66	66100021	FORMA PARA PRODUCCIÓN	kg			
67	67100021	FORMA PARA PRODUCCIÓN	kg			
68	68100021	FORMA PARA PRODUCCIÓN	kg			
69	69100021	FORMA PARA PRODUCCIÓN	kg			
70	70100021	FORMA PARA PRODUCCIÓN	kg			
71	71100021	FORMA PARA PRODUCCIÓN	kg			
72	72100021	FORMA PARA PRODUCCIÓN	kg			
73	73100021	FORMA PARA PRODUCCIÓN	kg			
74	74100021	FORMA PARA PRODUCCIÓN	kg			
75	75100021	FORMA PARA PRODUCCIÓN	kg			
76	76100021	FORMA PARA PRODUCCIÓN	kg			
77	77100021	FORMA PARA PRODUCCIÓN	kg			
78	78100021	FORMA PARA PRODUCCIÓN	kg			
79	79100021	FORMA PARA PRODUCCIÓN	kg			
80	80100021	FORMA PARA PRODUCCIÓN	kg			
81	81100021	FORMA PARA PRODUCCIÓN	kg			
82	82100021	FORMA PARA PRODUCCIÓN	kg			
83	83100021	FORMA PARA PRODUCCIÓN	kg			
84	84100021	FORMA PARA PRODUCCIÓN	kg			
85	85100021	FORMA PARA PRODUCCIÓN	kg			
86	86100021	FORMA PARA PRODUCCIÓN	kg			
87	87100021	FORMA PARA PRODUCCIÓN	kg			
88	88100021	FORMA PARA PRODUCCIÓN	kg			
89	89100021	FORMA PARA PRODUCCIÓN	kg			
90	90100021	FORMA PARA PRODUCCIÓN	kg			
91	91100021	FORMA PARA PRODUCCIÓN	kg			
92	92100021	FORMA PARA PRODUCCIÓN	kg			
93	93100021	FORMA PARA PRODUCCIÓN	kg			
94	94100021	FORMA PARA PRODUCCIÓN	kg			
95	95100021	FORMA PARA PRODUCCIÓN	kg			
96	96100021	FORMA PARA PRODUCCIÓN	kg			
97	97100021	FORMA PARA PRODUCCIÓN	kg			
98	98100021	FORMA PARA PRODUCCIÓN	kg			
99	99100021	FORMA PARA PRODUCCIÓN	kg			
100	100100021	FORMA PARA PRODUCCIÓN	kg			

PROYECTO: RECONSTRUCCIÓN MUELLE PUERTO DESEADO UNERPOSC
PROV. DE SANTA CRUZ

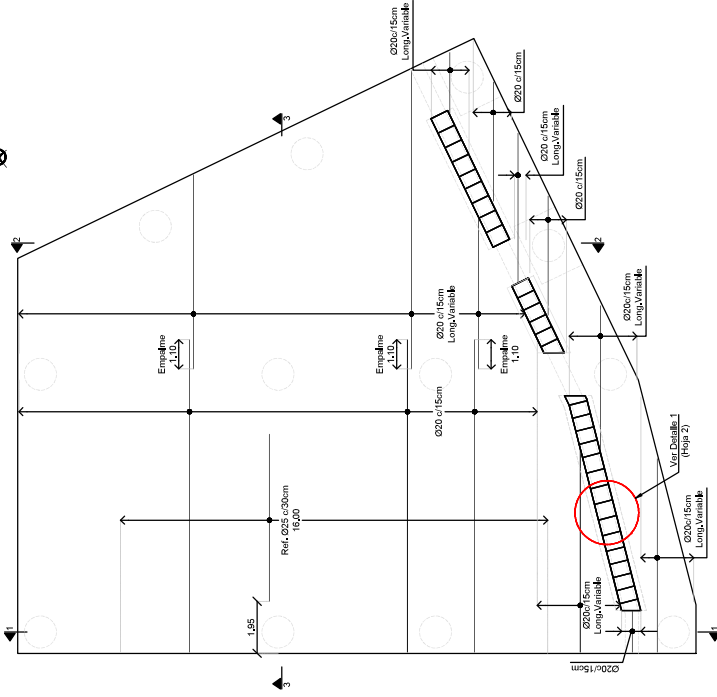
TÍTULO: VIGA TRANSVERSAL - VIGA FRONTAL - PROYECTO EJECUTIVO - ETAPA I.

TIPO DE DOCUMENTO: VIGA TIPO 5 - ARMADURA - SECTOR DE TRANSICIÓN.

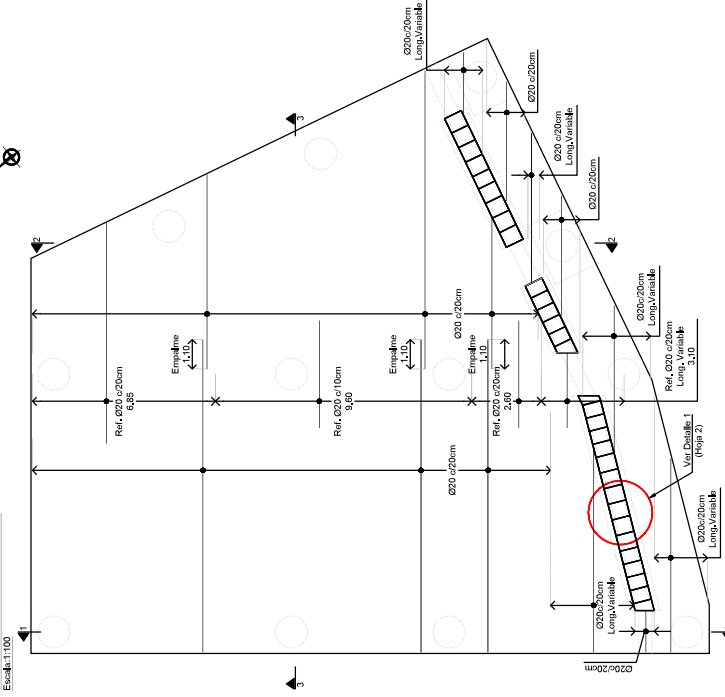
ESCALA: ARCHIVO: DOCUMENTO N°: HOJA: 04
REVISIÓN: DE: 05
FECHA: 11/05/2017
AUTOR: UNERPOSC



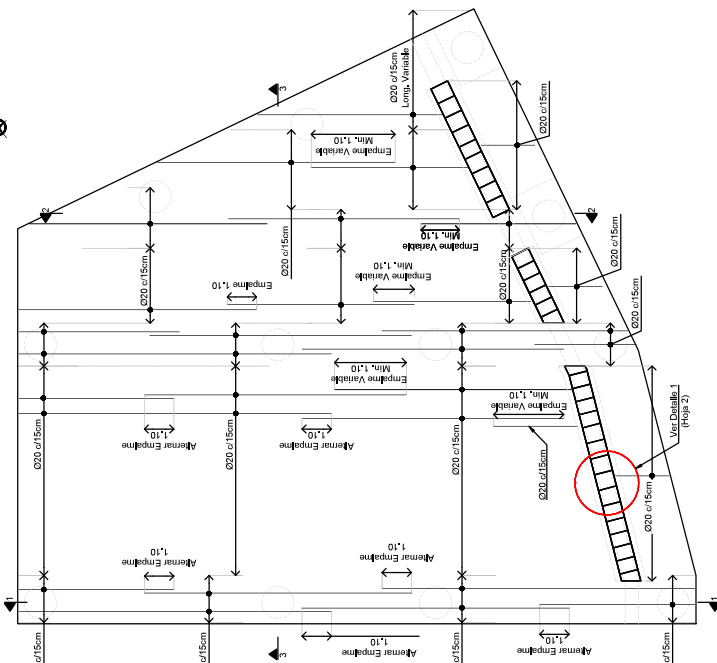
PLANTA-SECTOR DE TRANSICIÓN
ARMADURA LONGITUDINAL INFERIOR
Escala: 1:100



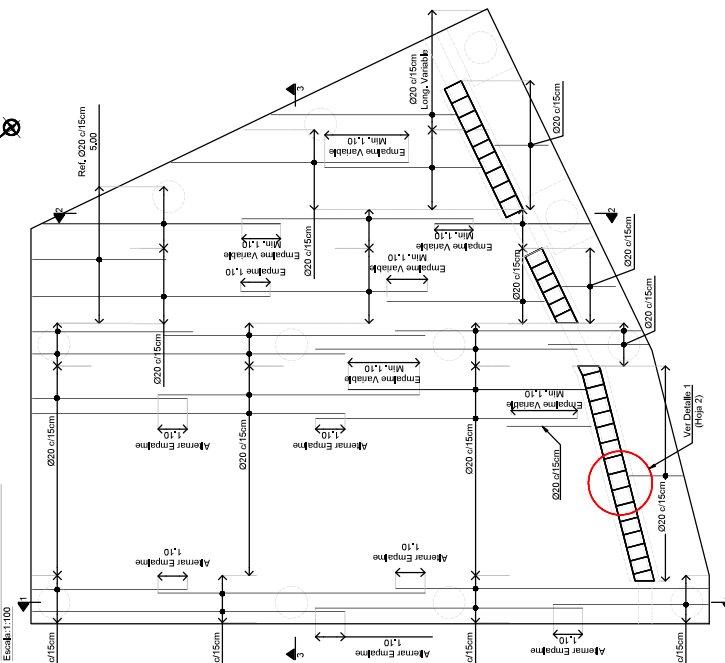
PLANTA-SECTOR DE TRANSICIÓN
ARMADURA LONGITUDINAL SUPERIOR
Escala: 1:100



PLANTA-SECTOR DE TRANSICIÓN
ARMADURA TRANSVERSAL INFERIOR
Escala: 1:100



PLANTA-SECTOR DE TRANSICIÓN
ARMADURA TRANSVERSAL SUPERIOR
Escala: 1:100



UBICACIÓN GENERAL

PUERTO DESEADO
RÍO DESEADO

REFERENCIAS

1. PLAN DE OBRAS Nº 01 - Plan General - Vías Finales - Obras Proyecto Estructura-Etapa I.
2. 30024-ANEXO 01-04 - Vías Transversales - Vías Finales - Estructura - Proyecto Ejecutivo - Etapa I.
3. 30024-ANEXO 01-01 - Memoria de Cálculo Estructural.

SÍMBOLOS Y ABREVIATURAS

RZ: Refuerzo.
E: Estribo.

NOTAS

1. Descripción.
2. Todas las citas están referenciadas al Croquis de Puerto Deseado.
3. Todas las medidas están indicadas en metros, salvo indicación contraria.
4. Redondeos: 0,5 cm.

MATERIALES

1. Acero A242 según DISC 20 4026.

C	UNIDAD	DESCRIPCIÓN	SOLICITADO	SAC
A	21/03/21	EMBAJO PARA PROTECCIÓN	SOLICITADO	SAC
B	21/03/21	EMBAJO PARA PROTECCIÓN	SOLICITADO	SAC
REINBAR	FECHA	DESCRIPCIÓN	EJECUTIVO	REVISADO

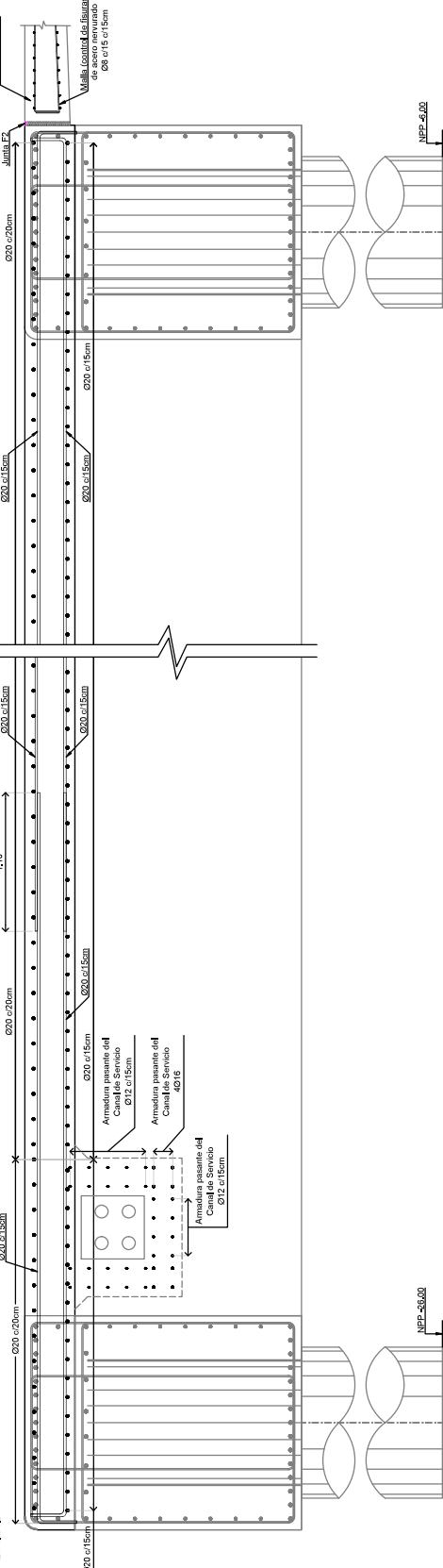


PROYECTO: RECONSTRUCCIÓN MUELLE PUERTO DESEADO UNERPOSC
PROV DE SANTA CRUZ

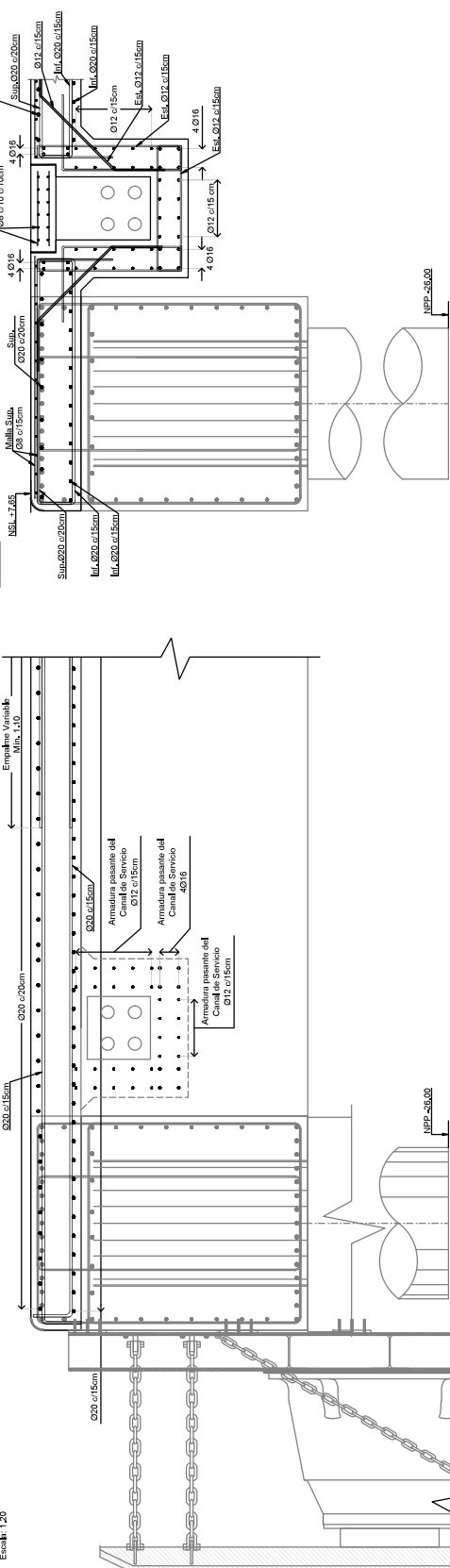
TÍTULO: TABLERO. PROYECTO EJECUTIVO - ETAPA I

TIPO DE DOCUMENTO: ARMADURA - PLANTA - SECTOR DE TRANSICIÓN.
ESCALA: ARCHIVO: DOCUMENTO N°: HOJA 01
REVISADO: DE 05
FORMATO: A1
REV: C

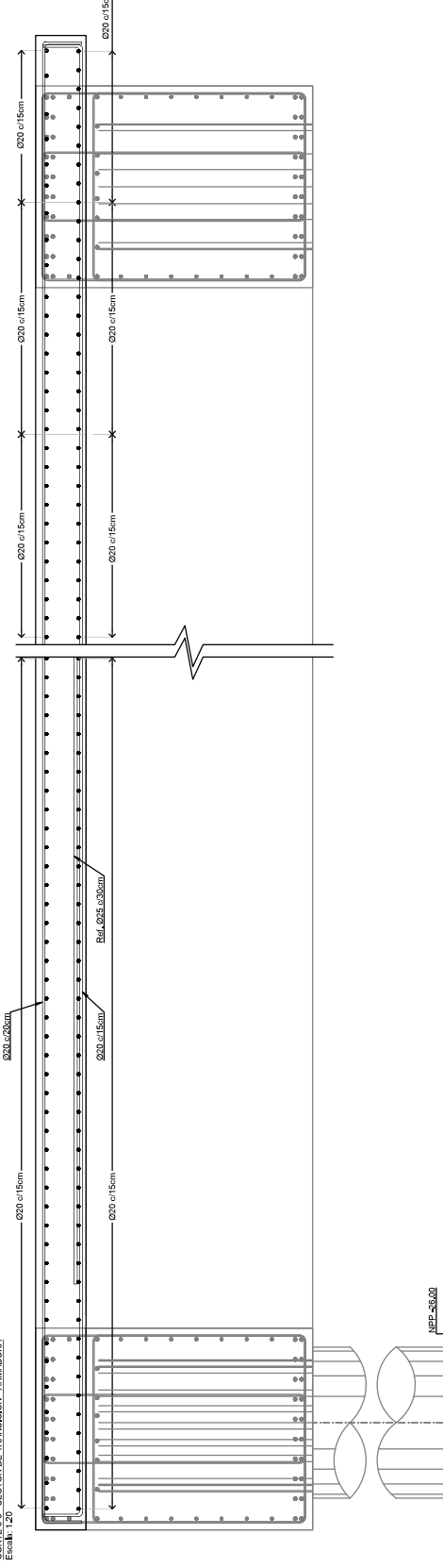
CORTE N°1 - SECTOR DE TRANSICIÓN - ARMADURA
Escala: 1:20



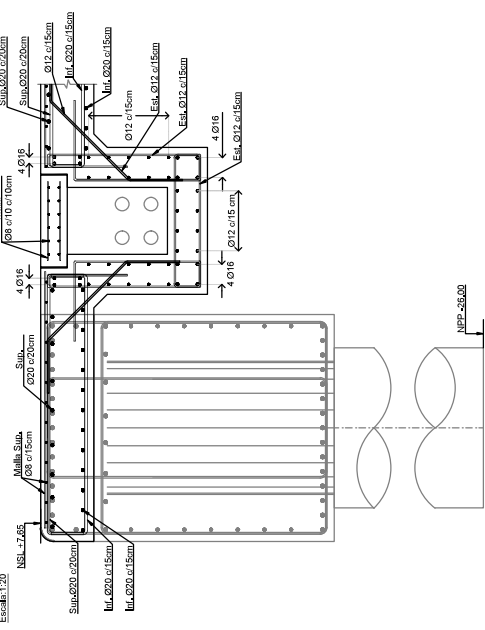
CORTE N°2 - SECTOR DE TRANSICIÓN - ARMADURA
Escala: 1:20



CORTE N°3 - SECTOR DE TRANSICIÓN - ARMADURA
Escala: 1:20



DETALLE 1.- CANAL DE SERVICIOS - SECTOR DE TRANSICIÓN
Escala: 1:20



UBICACIÓN GENERAL



REFERENCIAS

1. PLAN DE PROYECTO: Plan General - Vías Finales - Obras Proyecto Estructura - Etapa I.
2. 30020-ANEP-POB-04-04 - Vías Finales - Vías Finales - Estructuras - Proyecto Estructura - Etapa I.
3. 30020-ANEP-POB-04-01 - Memoria de cálculo estructural.

SÍMBOLOS Y ABREVIATURAS

REZ.	Revestimiento.
EST.	Estructura.

NOTAS

1. Proyección: POSGAR 2017 Argentina Faja 3.
2. Todas las citas están referidas al Cero Local de Puerto Deseado.
3. Todas las medidas están indicadas en metros, salvo indicación contraria.
4. Redondeos: 0.5 cm.

MATERIALES

1. Acero A242 según DISC 2014/05.

C	UNIDAD	DESCRIPCIÓN	UNIDAD	ABR	SVC
A	21/03/21	EMBALAJE PARA PROTECCIÓN	SOLERA	ABO	SVC
B	21/03/21	EMBALAJE PARA PROTECCIÓN	SOLERA	ABO	SVC
RENTAR	FECHA	DESCRIPCIÓN	EJECUTO	REVISÓ	APROBÓ



PROYECTO: RECONSTRUCCIÓN MUELLE PUERTO DESEADO UNEP-POB
PROV. DE SANTA CRUZ

TTULO: TABLERO, PROYECTO EJECUTIVO - ETAPA I

TIPO DE DOCUMENTO: ARMADURA - CORTES Y DETALLE - SECTOR DE TRANSICIÓN.

ESCALA: ARCHIVO: DOCUMENTO N°: FORMATO: HOJA:02 REV: A1 DE:06 C



República Argentina - Poder Ejecutivo Nacional
1983/2023 - 40 AÑOS DE DEMOCRACIA

Hoja Adicional de Firmas
Informe gráfico

Número:

Referencia: PD 03 - PLANOS 6 DE 7

El documento fue importado por el sistema GEDO con un total de 7 pagina/s.