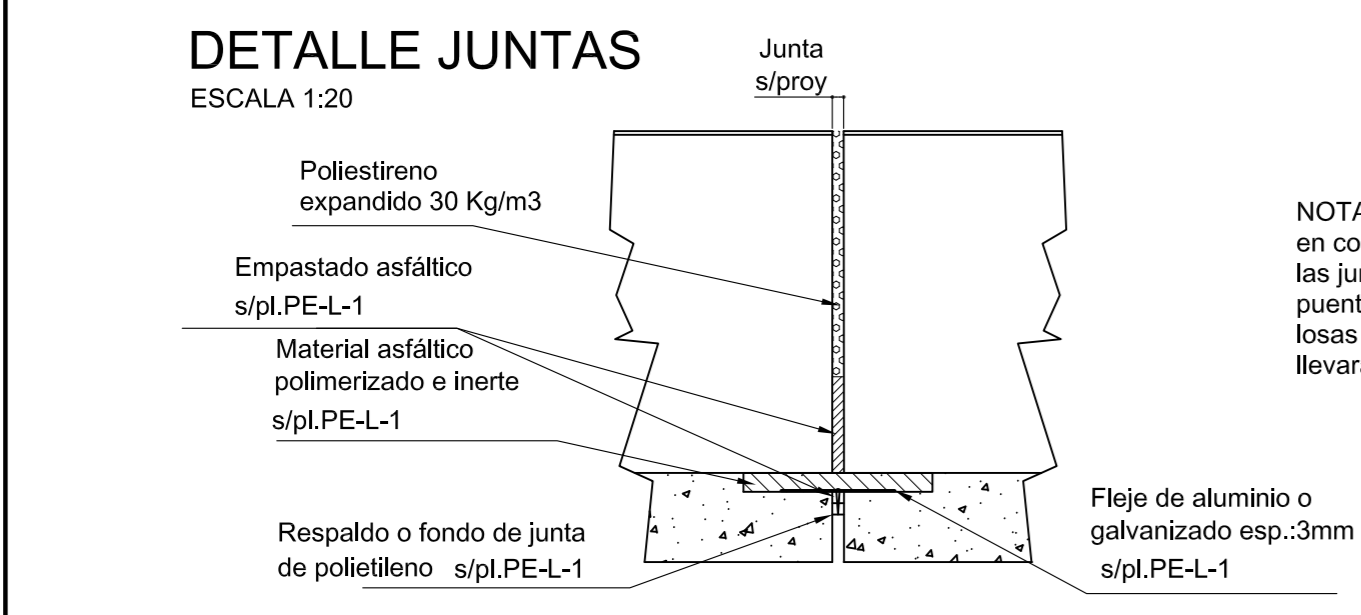
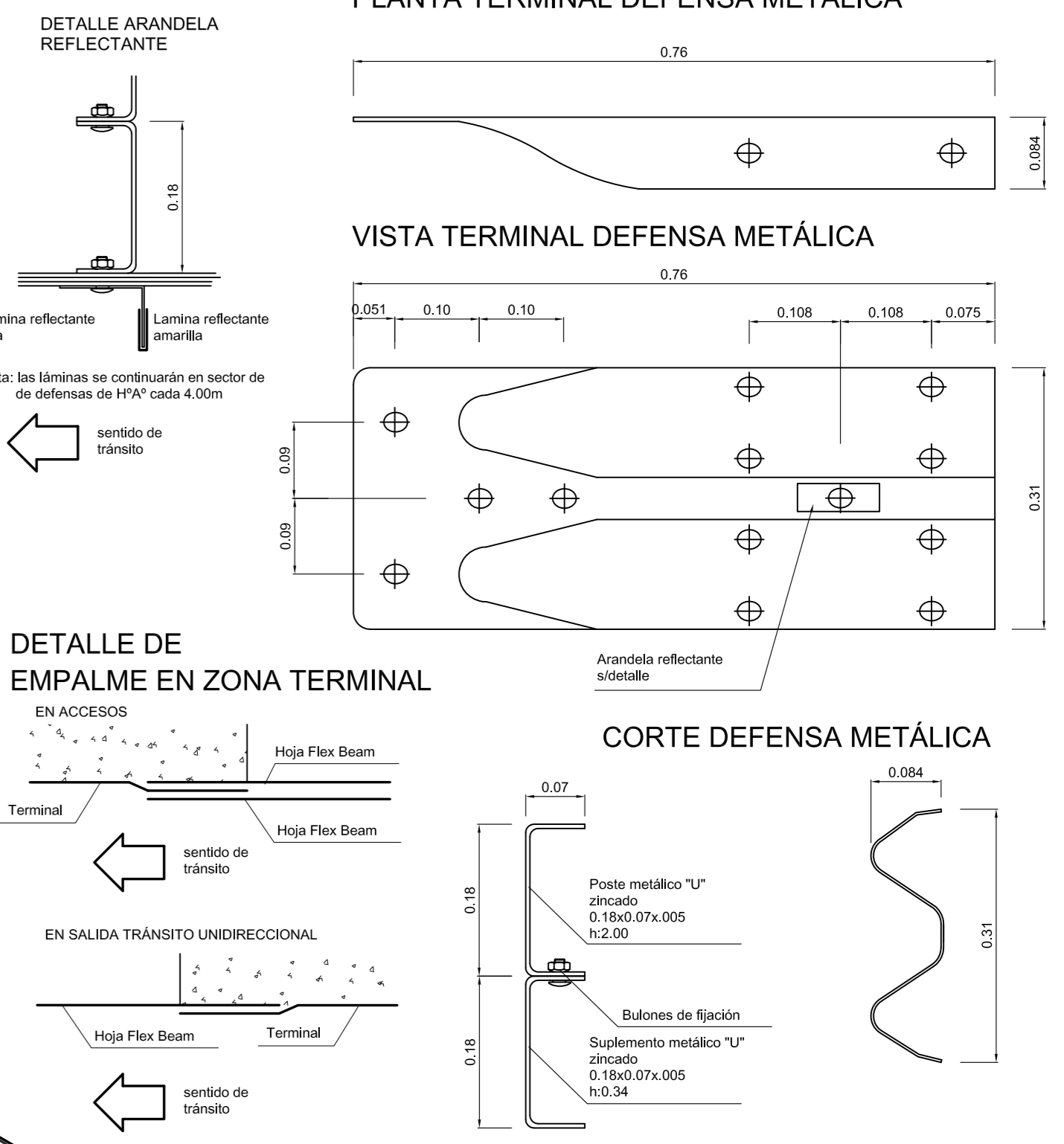
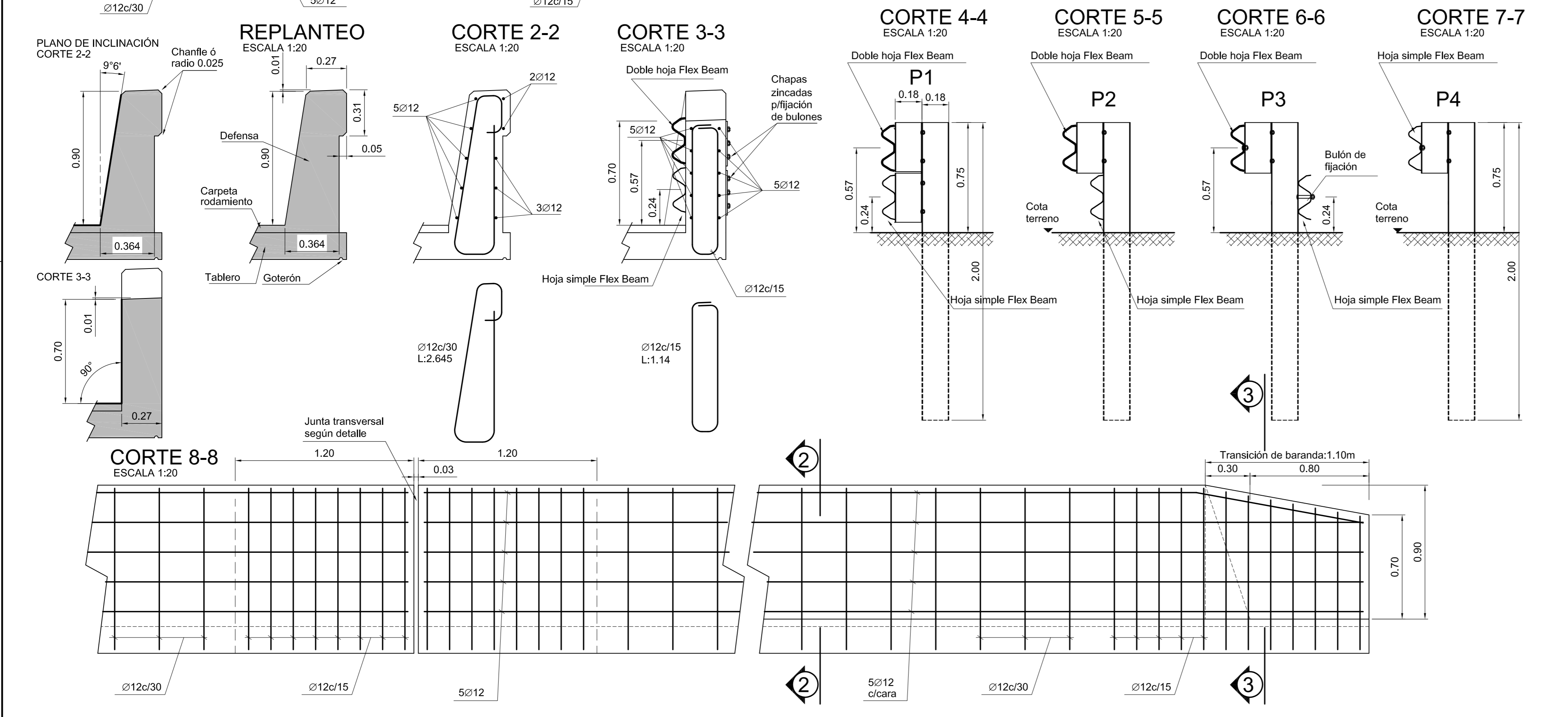
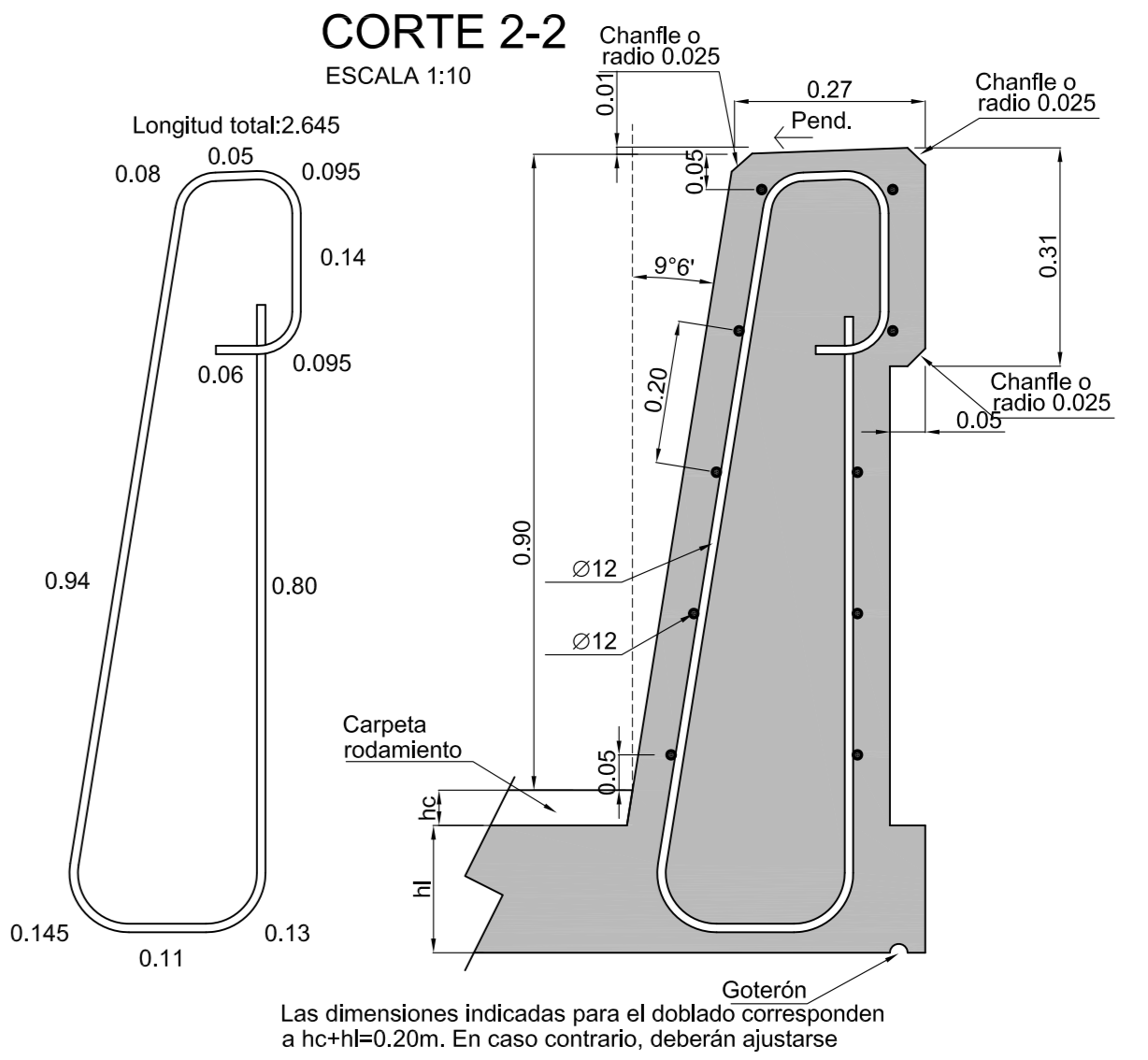


TL4 Armadura mínima del voladizo

h _i	∅	Separación
0.15	12	0.10
0.16	12	0.11
0.17	12	0.12
0.18	12	0.13
0.19	12	0.14
0.20	12	0.14
0.21	12	0.15
0.22	12	0.16
0.23	12	0.17
0.24	12	0.18
0.25	12	0.18



NOTA: en correspondencia con cada una de las juntas transversales del tablero del puente y del encuentro de éste con las losas de acceso, la presente baranda llevará juntas según el detalle adjunto.

NOTAS:

MATERIALES:

HORMIGÓN: H-25 (f_c=25 MPa)

ACERO: ADN-420 (f_y=420 MPa)

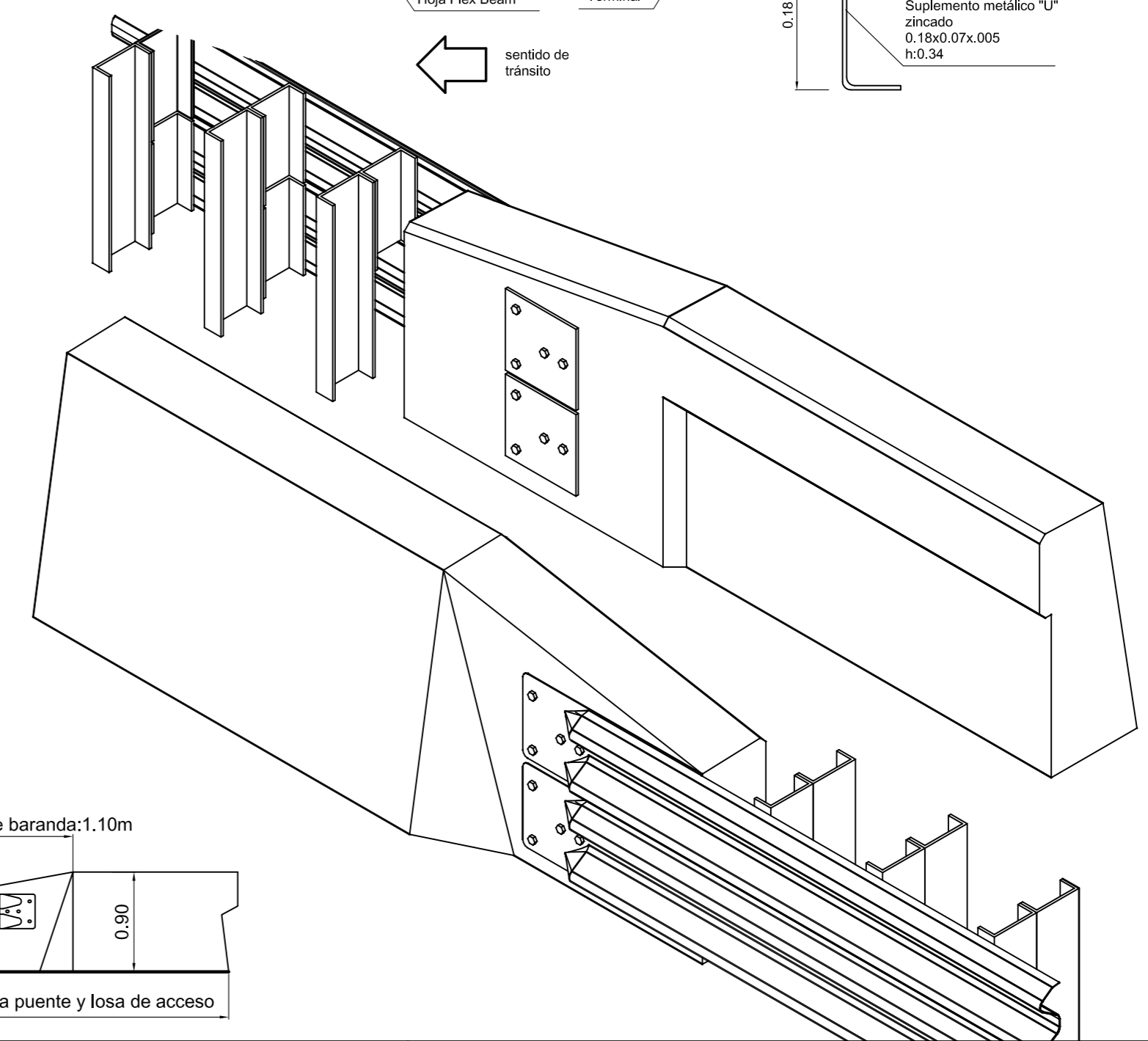
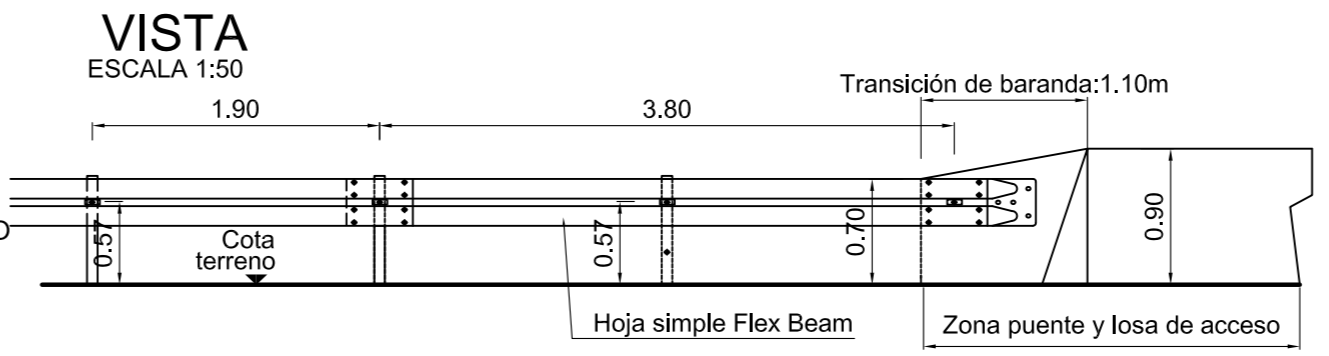
LAS MEDIDAS DE LAS BARRAS DE ACERO CONSIGNADAS EN ESTE PLANO ES A LOS EFECTOS DEL COMPUTO SOLAMENTE. EL DOBLADO DE HIERROS SE REALIZARÁ SEGÚN REGLAMENTO CIRSOC 201.

RECUBRIMIENTO:

MURO DE DEFENSA: 40mm

LOSA DE TABLERO: 30mm

PARA LA EJECUCIÓN DE LA DEFENSA EN HORMIGÓN ARMADO SE UTILIZARÁN ENCOFRADOS METÁLICOS Y SE GARANTIZARÁ UN ÓPTIMO NIVEL DE TERMINACIÓN.



PROVINCIA DE BUENOS AIRES
MINISTERIO DE INFRAESTRUCTURA
DIRECCION DE VIALIDAD



GERENCIA TECNICA
SUB-GERENCIA ESTUDIOS Y PROYECTOS
DEPARTAMENTO OBRAS DE ARTE
DIVISION ESTRUCTURAS

PLANO: Defensa vehicular de hormigón armado
Nivel de seguridad MASH : TL4
Altura: 0.90m
ESCALAS: 1:10 - 1:20
FECHA: ABRIL 2016
ARCHIVO: PE-D-9
PLANO Nº 1de1



República Argentina - Poder Ejecutivo Nacional
1983/2023 - 40 AÑOS DE DEMOCRACIA

Hoja Adicional de Firmas
Informe gráfico

Número:

Referencia: PLANO 14 - PBA - PE-D-9-Defensa Vehicular de Hormigón Armado (Detalle New Jersey)

El documento fue importado por el sistema GEDO con un total de 1 pagina/s.